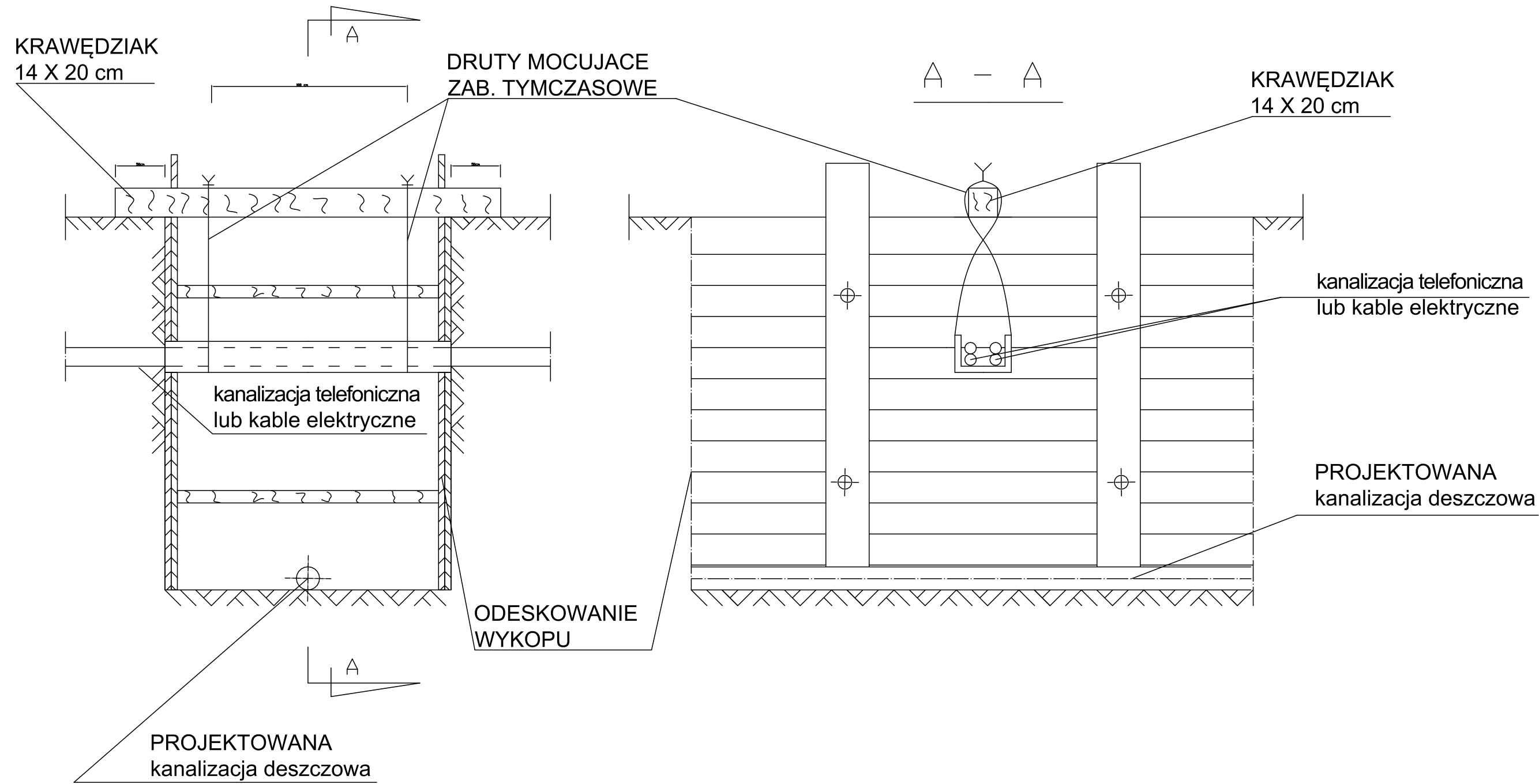


Skrzyżowanie projektowanej kanalizacji deszczowej
z istniejącą kanalizacją telefoniczną lub kablami elektrycznymi



BUDOWA BOISKA WIELOFUNKCYJNEGO WRAZ Z INFRASTRUKTURĄ TECHNICZNĄ		
TYTUŁ RYSUNKU: ZABEZPIECZENIE PRZEWODÓW ELEKTRYCZNYCH W WYKOPIE		
PROJEKTANT:	mgr inż. Tomasz Łukowski	PODPIS:
nr uprawnień:	upr. bud. PDL/0141/P00S/13	
SKALA:	DATA SPORZĄDZENIA:	NR RYSUNKU:
—	19.12.2022 r.	5