

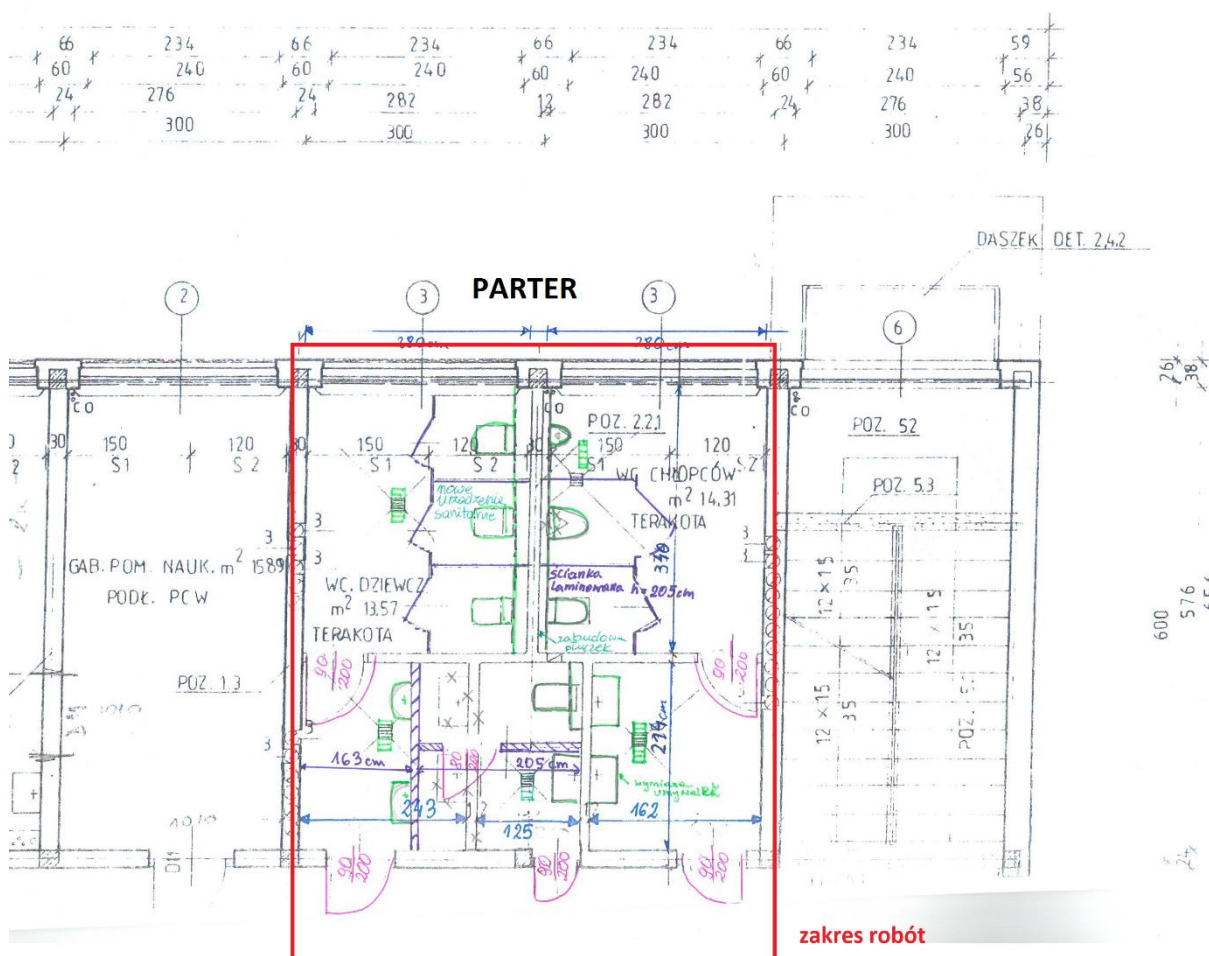
OPIS ROBÓT:

Przebudowa sanitariatów w Zespole Szkół w Wólce Podleśnej

1. Przedmiotem zamówienia jest wykonanie robót budowlanych polegających na przebudowie sanitariatów w Zespole Szkół w Wólce Podleśnej na parterze – 3 łazienki i piętrze- 3 łazienki wraz z robotami instalacyjnymi: instalacje elektryczne, instalacje wody oraz kanalizacji i wymianą pionów kanalizacji do pomieszczenia w piwnicy pod łazienkami

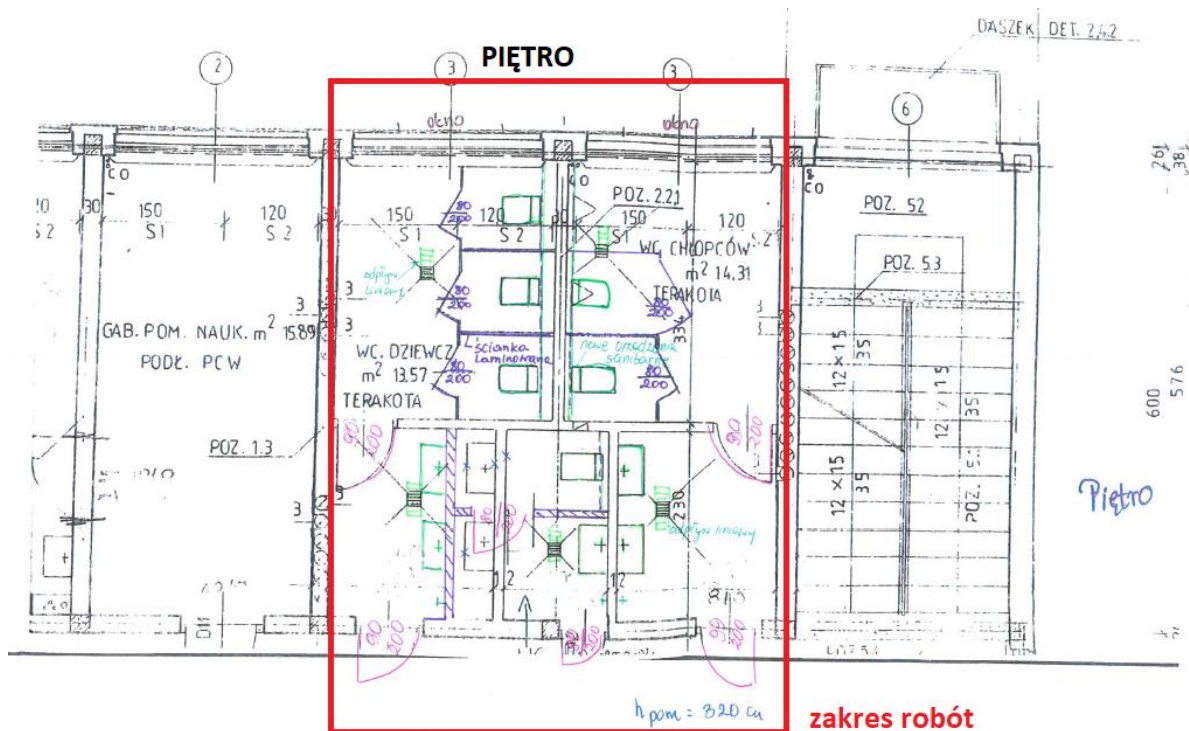
Na parterze znajdują się łazienki:

- 1) Łazienka chłopców: przedsionek z dwoma umywalkami wym. pom. ok 214x162cm, wc –wym ok. 330x280cm są tam: dwa pisuary(jeden do wymiany na ustęp) i jeden ustęp- kabiny wymurowane ze ścian do wymiany na kabiny ze ścianek laminowanych systemowe
- 2) Łazienka dziewcząt: przedsionek z dwoma umywalkami wym. pom. ok 214x243cm- do przebudowy przeniesienie ścianki działowej w celu powiększenia łazienki dla nauczycieli, wc – wym. ok. 330x280cm są tam: trzy kabiny wymurowane ze ścian do wymiany na kabiny ze ścianek laminowanych systemowe
- 3) Łazienka nauczycieli: przedsionek jedna umywalka wym pom. 125cm x 130cm- przedsionek do przebudowy do wymiaru 125x205cm, wc wym. pom. 100x130cm – do przebudowy na wymiar 100x205cm jest tam jedna miska ustępowa



Na piętrze znajdują się łazienki:

- 1) Łazienka chłopców: przedsionek z dwoma umywalkami wym. pom. ok 214x162cm, wc – wymiar ok. 330x280cm są tam: dwa pisuary(jeden do wymiany na ustęp) i jeden ustęp- kabiny wymurowane ze ścian do wymiany na kabiny ze ścianek laminowanych systemowe
- 2) Łazienka dziewcząt: przedsionek z dwoma umywalkami wym. pom. ok 214x243cm- do przebudowy przeniesienie ścianki działowej w celu powiększenia łazienki dla nauczycieli, wc – wym. ok. 330x280cm są tam: trzy kabiny wymurowane ze ścian do wymiany na kabiny ze ścianek laminowanych systemowe
- 3) Łazienka nauczycieli: przedsionek jedna umywalka wym. pom. 125cm x 130cm- przedsionek do przebudowy do wymiaru 125x205cm, wc wym. pom. 100x130cm – do przebudowy na wymiar 100x205cm jest tam jedna miska ustępowa. Dopuszcza się wykonanie ścianki (oddzielenie przedsionka os wc) i drzwi do ustępu z systemowej zabudowy- ścianka i drzwi laminowana.



2. Zakres robót:

- 1- Roboty demontażowe rozbiórkowe: skucie płytek na posadzkach wraz z warstwami podposadzkowymi, skucie płytek na ścianach, demontaż ościeżnic, rozebranie ścianek działowych murowanych, wykonanie nowych otworów w ścianach lub poszerzenie otworów drzwiowych, wywóz i utylizacja odpadów. Zabezpieczenie posadzki korytarza na czas robót
- 2- Wykonanie nowych ścianek działkowych murowanych, wykonanie nowych wylewek wraz wykonaniem izolacji.
- 3- Poszerzenie istniejących otworów drzwiowych wraz z wykonaniem nowych nadproży
- 4- demontaż i montaż nowych elementów wyposażenia łazienki: urządzenia sanitarne: umywalki, baterie, ustępy
- 5- demontaż i wykonanie nowych instalacji kanalizacji sanitarnej oraz instalacji wody wraz z wymianą pionów- piony wkuć w ścianę albo zabudowane płytami kartonowo- gipsowymi (

należy uwzględnić rewizyjne drzwiczki w zabudowach), wraz z wymianą pionów w części piwnicznej -pod sufitem, wykonanie próby szczelności instalacji

- 6- Demontaż i montaż nowych opraw oświetleniowych, gniazdek i wyłączników wraz z wymianą przewodów elektrycznych – przewody wkute w ścianę, zapalanie światła na czujkę ruchu
- 7- Wykonanie nowych posadzek z płytek i obłożenie ścian płytkami- fugi muszą być kontynuowane między pomieszczeniami i ścianami a posadzkami
- 8- Montaż kabin ustępów z ścianek laminowanych
- 9- Malowanie ścian na korytarzu przy wymienionych drzwiach szerokość 6m wys. 3m do wysokości 150cm farba kolor żółty pokryty lakierem.

3. Prace w pomieszczenia:

1) Łazienki parter:

PrzedSIONKI:

- demontaż okładzin ściennych z płytek ceramicznych,
- skucie wylewki w warstwach izolacji
- wymiana urządzeń sanitarnych (5 szt. umywalki z bateriami, 3 szt. zawór czepalny) wymiana pionów, podejść i kratek ściekowych,(kratka ściekowa wymiana na odpływ liniowy ze stali nierdzewnej lub kratkę ściekową - 5 szt.),
- wymianę instalacji elektrycznej wraz ze źródłami światła na lampy led- uruchamiane na czujkę ruchu – wymiana przełączników i gniazdz,
- wykonanie nowych wylewek (warstwy: WYLEWKA CEMENTOWA gr 5 cm ZBROJONA SIATKA 100/100 gr.3 mm STYROPIAN EPS 100-038 gr. 5 cm FOLIA PE 0,2)
- wykonanie posadzki z płytek gres płytki 60x60cm
- wymiana stolarki drzwiowej wraz z nowymi ościeżnicami- 6 szt., w tym: wykonanie nowych stalowych nadproży, szerokość skrzydła drzwi 90cm – 5 sztuk, 1 sztuka łazienka dla nauczycieli szer. skrzydła 80cm
- okładziny ceramiczne ścian do wysokości min. 2,05 m. – płytka wym. 60x30cm – kontynuacja fug między pomieszczeniami i od podłogi
- malowanie ścian i sufitu farbą lateksową
- malowanie instalacji c.o.- rurarz grzejniki
- grzejniki do malowania ściąganie i ponowny montaż – nowe uchwyty - 3 szt.
- uzupełnienie tynków do 50% powierzchni ścian i sufitów
- czyszczenie ścian zeskrabanie starej farby,
- gładź gipsowa 2-krotnie ściany i sufity
- dwukrotne malowanie ścian i sufitu farbą lateksową,
- montaż nowych kratek wentylacyjnych
- lustra wbudowane w ścianę wym. ok 180x80cm- 2 szt. 80x80cm – 1szt.

WC:

- wyburzenie ścian działowych- zabudowy kabin – 5 szt.
- demontaż okładzin ściennych z płytek ceramicznych,
- skucie wylewki w warstwach izolacji
- wymianę instalacji elektrycznej wraz ze źródłami światła na lampy led- uruchamiane na czujkę ruchu – wymiana przełączników i gniazdz,
- wymiana urządzeń sanitarnych oraz pionów, podejść i kratek ściekowych- kratki ze stali nierdzewnej lub odpływy liniowe ze stali nierdzewnej, - montaż nowych:
Łazienka chłopcy: dwa ustępy i jeden pisuar- płuczka w zabudowie miska wisząca
Łazienka dziewczęta: trzy ustępy- płuczka w zabudowie miska wisząca

- Łazienka nauczyciele: jeden ustęp - płuczka w zabudowie miska wisząca
- wykonanie zabudów pod płuczki -7 sztuki (6 zabudowy pod ustępy , 1 szt. pod pisuar)
 - wykonanie nowych wylewek (warstwy: WYLEWKA CEMENTOWA gr 5 cm ZBROJONA SIATKA 100/100 gr.3 mm, STYROPIAN EPS 100-038 gr. 5 cm FOLIA PE 0,2)
 - wykonanie posadzki z płytek gres płytki 60x60cm
 - malowanie ścian i sufitu farbą lateksową
 - wykonanie nowych obudów pionów z płyty g-k
 - montaż ścianek laminowanych do kabin z płyt gr. 2,8 cm wysokości 210 cm. ustawione 15 cm ponad posadzką, stopki ze stali nierdzewnej drzwi szt.5,
 - okładziny ceramiczne ścian do wysokości 2,05 m.
 - uzupełnienie tynków do 50% powierzchni ścian i sufitów
 - czyszczenie ścian zeskrobanie starej farby,
 - gładź gipsowa 2-krotnie ściany i sufity
 - dwukrotne malowanie ścian i sufitu farbą lateksową,
 - wymiana parapetu- parapet z płytek
 - montaż nowych krater wentylacyjnych

2) Łazienki piętro:

Przedsionki:

- demontaż okładzin ściennych z płytek ceramicznych,
- skucie wylewki w warstwach izolacji
- wymiana urządzeń sanitarnych (5 szt. umywalki z bateriami, 3 szt. zawór czepalny) wymiana pionów, podejść i krater ściekowych,(kratka ściekowa wymiana na odpływ liniowy ze stali nierdzewnej lub kratkę ściekową - 5 szt.),
- wymianę instalacji elektrycznej wraz ze źródłami światła na lampy led- uruchamiane na czujke ruchu
- wymiana przełączników i gniazd,
- wykonanie nowych wylewek (warstwy: WYLEWKA CEMENTOWA gr 5 cm ZBROJONA SIATKA 100/100 gr.3 mm STYROPIAN EPS 100-038 gr. 5 cm FOLIA PE 0,2)
- wykonanie posadzki z płytek gres płytki 60x60cm
- wymiana stolarki drzwiowej wraz z nowymi ościeżnicami- 6 szt., w tym: wykonanie nowych stalowych nadproży, szerokość skrzydła drzwi 90cm – 5 sztuk, 1 sztuka łazienka dla nauczycieli szer. skrzydła 80cm
- okładziny ceramiczne ścian do wysokości min. 2,05 m. – płytka wym. 60x30cm – kontynuacja fug między pomieszczeniami i od podłogi
- malowanie ścian i sufitu farbą lateksową
- malowanie instalacji c.o.- rurarz grzejniki
- grzejniki do malowania ściąganie i ponowny montaż – nowe uchwyty - 3 szt.
- uzupełnienie tynków do 50% powierzchni ścian i sufitów
- czyszczenie ścian zeskrobanie starej farby,
- gładź gipsowa 2-krotnie ściany i sufity
- dwukrotne malowanie ścian i sufitu farbą lateksową,
- montaż nowych krater wentylacyjnych
- lustra wbudowane w ścianę wym. ok 180x80cm- 2 szt. 80x80cm – 1szt.

WC:

- wyburzenie ścian działowych- zabudowy kabin – 5 szt.
- demontaż okładzin ściennych z płytek ceramicznych,
- skucie wylewki w warstwach izolacji
- wymianę instalacji elektrycznej wraz ze źródłami światła na lampy led- uruchamiane na czujke ruchu
- wymiana przełączników i gniazd,
- wymiana urządzeń sanitarnych oraz pionów, podejść i krater ściekowych- kratki ze stali nierdzewnej lub odpływy liniowe ze stali nierdzewnej, - montaż nowych:

Łazienka chłopcy: dwa ustępy i jeden pisuar- płuczka w zabudowie miska wisząca
 Łazienka dziewczęta: trzy ustępy- płuczka w zabudowie miska wisząca
 Łazienka nauczyciele: jeden ustęp - płuczka w zabudowie miska wisząca
 - wykonanie zabudów pod płuczki -7 sztuki (6 zabudowy pod ustępy , 1 szt. pod pisuar)
 - wykonanie nowych wylewek (warstwy: WYLEWKA CEMENTOWA gr 5 cm ZBROJONA SIATKA 100/100 gr.3 mm, STYROPIAN EPS 100-038 gr. 5 cm FOLIA PE 0,2)
 -wykonanie posadzki z płytek gres płytki 60x60cm
 - malowanie ścian i sufitu farbą lateksową
 -wykonanie nowych obudów pionów z płyty g-k
 - montaż ścianek laminowanych do kabin z płyt gr. 2,8 cm wysokości 210 cm. ustawione 15 cm ponad posadzką, stopki ze stali nierdzewnej drzwi szt.5,
 - okładziny ceramiczne ścian do wysokości 2,05 m.
 - uzupełnienie tynków do 50% powierzchni ścian i sufitów
 -czyszczenie ścian zeskoropanie starej farby,
 - gładź gipsowa 2-krotnie ściany i sufity
 - dwukrotne malowanie ścian i sufitu farbą lateksową,
 - wymiana parapetu- parapet z płytek
 - montaż nowych krętek wentylacyjnych

4. Wymagania

1) Płytki gresowe posadzka

Gres rektyfikowany, powierzchnia naturalna; Płytki antypoślizgowe min. R10 mrozo odporne; Klasa ścieralności min 4; Wym. 60x60 cm, Zaprawa klejowa wysoko elastyczna do gresu –do układania płytek gresowych posadzkowych Na łączeniu posadzek listwy ze stali nierdzewnej. W posadzkach wykonać spadki do krętek i odpływów liniowych w celu swobodnego spływu wody. Fugi szare gr max 2mm

2) Płytki ściennie

- płytki ceramiczne glazurowane wym. min 30x60cm, odcień: biel, szarość, niebieski- łazienki chłopcy; biel, szarość, pudrowy różowy- łazienki dziewczęta. Odcienie beżu i szarości– łazienki dla nauczycieli. Ostateczne kolory, wzory układania do ustalenia z Użytkownikiem.

Nasiąkliwość po wypaleniu 10-24 %

Wytrzymałość na zginanie nie mniejsza niż 10,0 MPa

Odporność szkliwa na pęknięcia włosowate nie mniejsza niż 1600 C

Zaprawa klejowa do płytek ceramicznych ściennych - wysokoelastyczna, systemowa,

Należy zastosować spoiny o szerokości max. 2mm. Fugi o odcieniu ciemniejszym niż płytka.

Płytki na ścianach do wys. 2,05m.

3) Farby- ściany i sufity:

Ściany i sufity- Powyżej płytek, Tynki cementowo-wapienne,kolor biały.

Gładź gipsowa (2 warstwy). Malowanie dwukrotne farbami lateksowymi kolor biały.

4) Zabudowa kabin WC: ścianki ustępowe z płyt HPL obustronnie laminowanych, gr. 28 mm, pełne - na wysokość 2,00 m, z prześwitem max. 150 mm nad podłogą, ze stopami ze stali nierdzewnej szczotkowanej, z łącznikiem między kabinami a ścianą oraz profilami narożnymi, ze stopami ze stali nierdzewnej.

5) Drzwi: ZESTAW (skrzydło +ościeżnica) z zawiasami trójelementowymi i zamkiem w klasie III użytkowej, skrzydło: płyta wiórowa otworowa okleina cpl HQ 0,7, z kłatką nawiewną lub podcięciem, kolor: popielaty lub beż do ustalenia z użytkownikiem, ościeżnice systemowa metalowa regulowana , farba poliestrowa: kolor popielaty lub beż spójny ze skrzydłem, samozamykacz 6 szt., (samozamykacze do drzwi wejściowych do łazienek), klamka

6) Umywalka porcelanowa z syfonem gruszkowym wym min 50x42cm, półokrągła wisząca

- 7) Bateria umywalkowa, stojąca, Dn`15`mm chromowana, - metalowa dźwignia, głowica ceramiczna, regulowany ogranicznik strumienia przepływu, z powłoka chromowa, perlator
- 8) Ustęp: Płuczka w zabudowie, miska wisząca: Stelaż do misek wiszących , szerokość stelaża min. 50cm, przycisk dwudzielny biały lub srebrny, Miska wc wisząca, długość misy min 47cm, szerokość misy min 36cm, deska wolnopadająca
- 9) Oprawy oświetleniowe- lampa led moc min 8kW, Strumień świetlny: min. 800lm, ip44, zapalenie światła na czujnik ruchu z wyłącznikiem czasowy oraz czujnikiem zmierzchu
- 10) Gniazdka elektryczne IP 44 z przesłoną