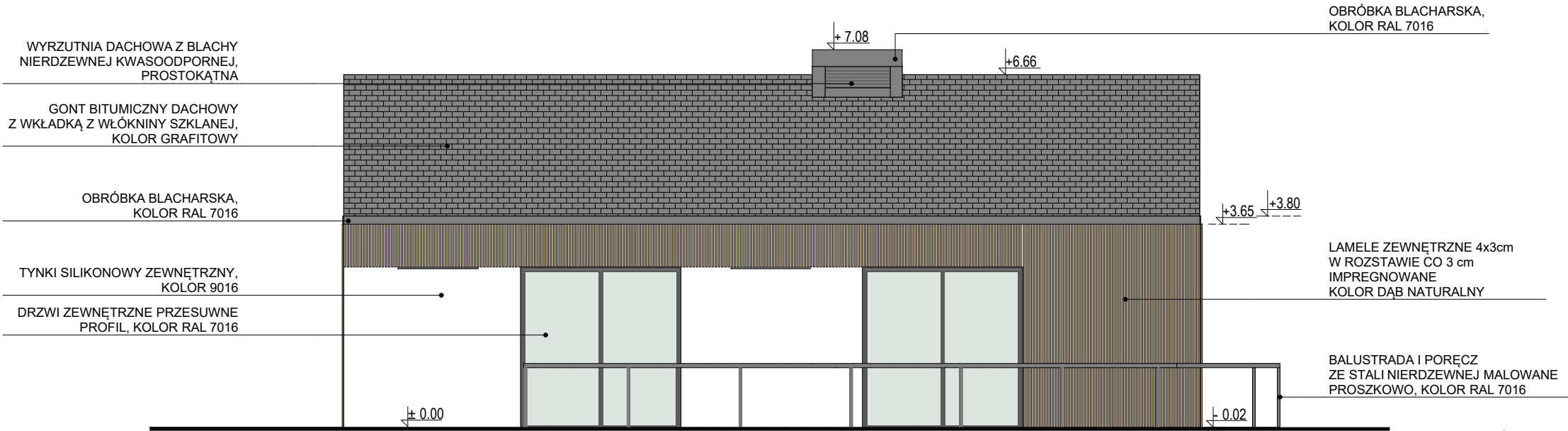
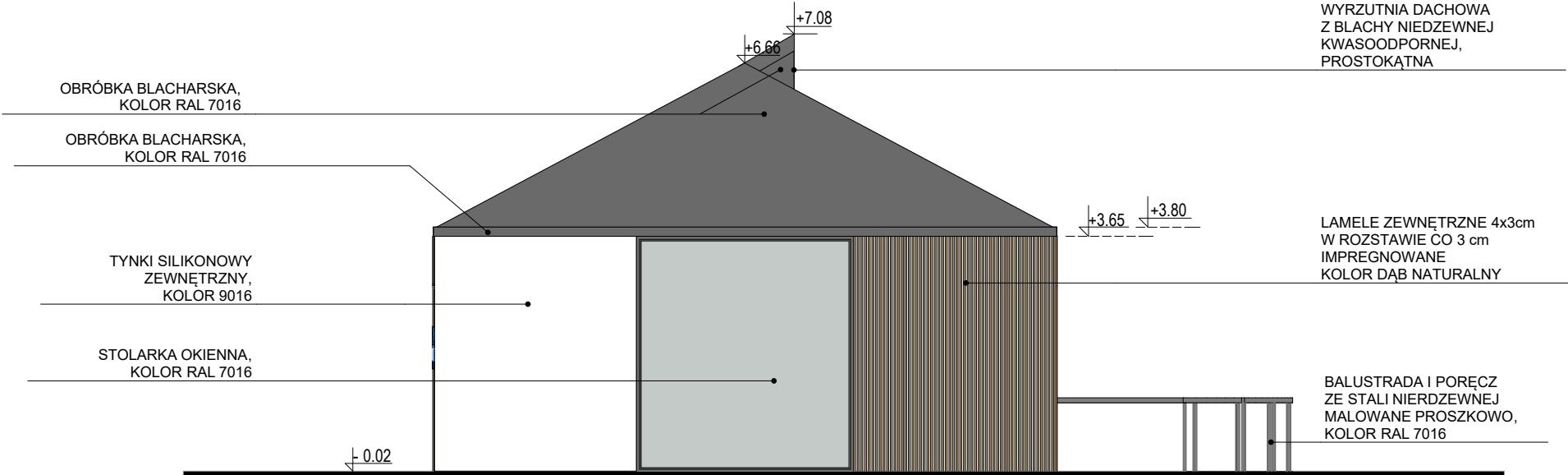


ELEWACJA WSCHODNIA



ELEWACJA POŁUDNIOWA



MOLTO STUDIO ARCHITEKTONICZNE

WSZELKIE PRAWA AUTORSKIE ZASTRZEŻONE - ŻADNA CZĘŚĆ TEGO RYSUNKU NIE MOŻE BYĆ REPRODUKOWANA, PRZECHOWYWANA W SYSTEMACH ODZYSKIWANIA ANI PRZEKAZYWANA W SPOSOBIE ELEKTRONICZNYM LUB MECHANICZNYM W POSTACI OBITKI KSEROGRAFICZNEJ, NAGRAWIA CZY W JAKIEJKOLWIEK INNEJ FORMIE, BEZ WCZESNIEJSZEGO UZYSKANIA PISEMNEJ ZGODY WŁAŚCICIELA PRAW AUTORSKICH.

Dz. Ust. Nr 24 Poz. 83 z dn. 4.02.1994r.

JEDNOSTKA PROJEKTOWA

MOLTO

studio architektoniczne

www.moltostudio.pl_moltostudio@gmail.com

tel. 661 948 661

Katowice 40-035 ul. Kochanowskiego 14/3

NAZWA PROJEKTU		BUDOWA BUDYNKU TĘŻNI Z INHALATORIUM WRAZ Z ZAGOSPODAROWANIEM PRZYŁĘGŁEGO TERENU PARKOWEGO "EKO- ZAKĄTEK" ORAZ STANOWISKIEM ŁADOWANIA POJAZDÓW ELEKTRYCZNYCH	
INWESTOR	Uzdrowisko Goczałkowice - Zdrój Sp. z o.o. ul. Uzdrowskowa 54, 43-230 Goczałkowice- Zdrój	FAZA BRANŻA ARCHITEKTURA	PAB
LOKALIZACJA:	GOCZAŁKOWICE- ZDRÓJ , ul. Uzdrowskowa ; działka nr 2835/24	SKALA	1:100
NAZWA RYSUNKU:	ELEWACJA WSCHODNIA I POŁUDNIOWA	DATA	04.2022
	IMIĘ I NAZWISKO:	Nr uprawnień i specjalizacja:	PODPIS:
Główny projektant:	mgr inż. arch. Lechosław Rostański	465/84 spec. architektoniczna	
Projektował/opracował:	mgr inż. arch. Małgorzata Kuchta		
Projektował/opracował:			
Sprawdzający:	mgr inż. arch. Tadeusz Czerwiński	594/76 spec. architektoniczna	

13

09