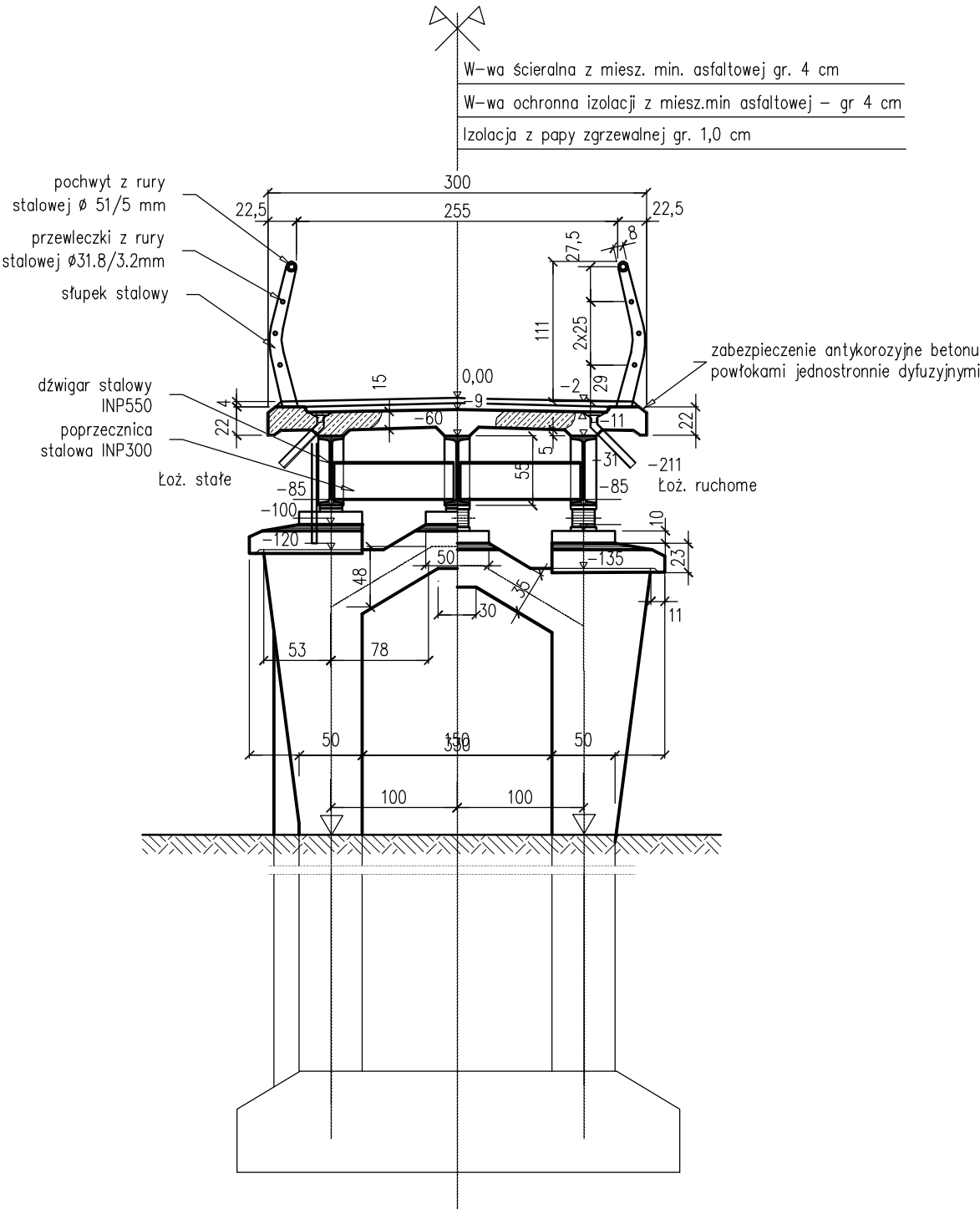


PRZEKRÓJ POPRZECZNY

SKALA 1:50



Biuro Projektowe: <b>"BARTOM Sp. z o. o."</b> Stara Wieś 542 NIP 6861694467 36-200 Brzozów nr tel. 607 809 662				
Inwestor: Gmina Ustrzyki Dolne ul. Kopernika 1; 38-700 Ustrzyki Dln.		Lokalizacja: Ustrzyki Dolne		
Opracowanie: <b>OBLICZENIA HYDROLOGICZNO - HYDRAULICZNE</b>		Nr umowy: Umowa		
Zadanie: <i>"Przebudowa, rozbudowa oraz remont Parku pod Dębami w Ustrzykach Dolnych wraz z infrastrukturą towarzyszącą, w tym w szczególności drogami dojazdowymi, obiektem mostowym i wyposażeniem"</i>		Rysunek: PRZEKRÓJ POPRZECZNY KŁADKI		
Funkcja:	Tytuł, imię i nazwisko:	Nr uprawnień:	Podpis:	Data:
Projektant:	mgr inż. Rafał LEŃ	PDK/0202/POOD/12		01.2022
Pracownia projektowa:		<b>" BARTOM "</b> Projektowanie, Nadzory, Kontrole techniczne w zakresie dróg i mostów		Nr rys. <b>6</b>
		Skala: <b>1:50</b>		