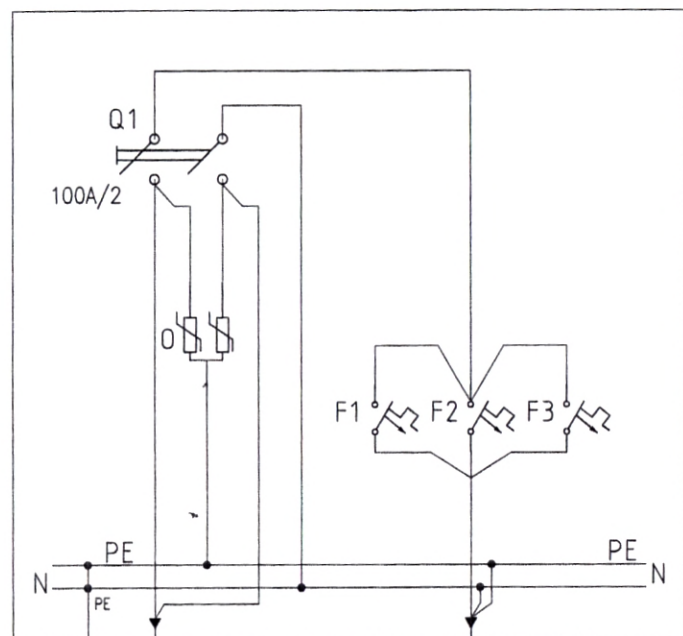


Rozdzielnica oświetlenia ulicznego RO IIIkl. izolacji IP 65 na fundamentie obok istn. stupa nr 16 w odległości ok. 2,0m



### Oznaczenia

F1,F2,F3 – wyl. nadprądowy, B16A/1  
 Q1 – rozłącznik izolacyjny 100A/2  
 O – ochronnik przepięciowy

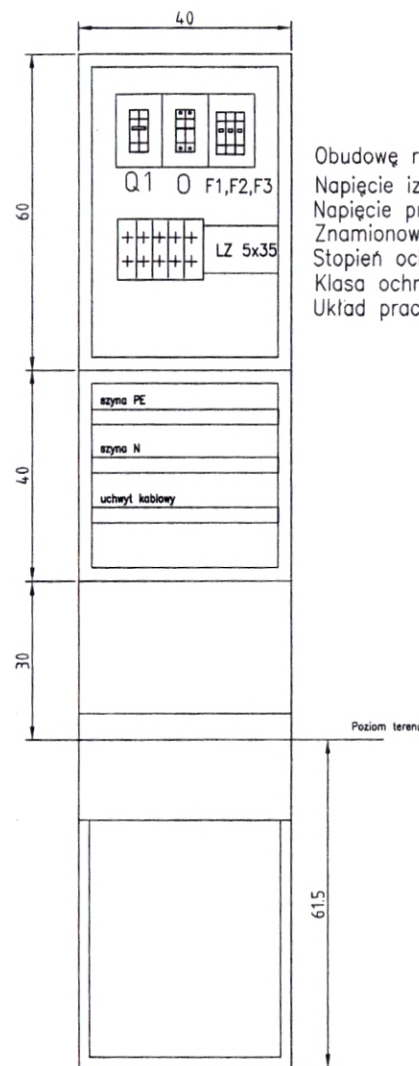
$R \leq 10,0 \text{ ohm}$

YAKXS 4x35 mm2

L=20m dwie żyły w rezerwie z istn. napowietrznej zalicznikowej linii oświetleniowej

YAKY 5x25 mm2

Proj. obwód ośw. nr 1 – 1,0kW



Obudowę rozdzielnicę oparto o rozwiązania firmy INCOBEX  
 Napięcie izolacji 500V  
 Napięcie pracy 230/400V  
 Znamionowy prąd ciągły 63A  
 Stopień ochrony IP 44  
 Klasa ochronności IIIkl.  
 Układ pracy TN-C-S

Projektował:  
 spec. instalacji  
 elektrycznych

Ryszard Kucmin  
 upr.nr.KL68/89  
 mar inż. Jan Cieślak

Temat: Schemat ideowy  
 rozdzielnic oświetleniowej RO  
 zasil. oświetlenie ścieżki

Obiekt: Budowa ścieżki pieszej w msc. Dębno  
 (ciągu pieszego). Skrót przejścia  
 pieszych na połączeniu drogi gminnej  
 z terenem kościoła parafialnego.

Inwestor: Gmina Nowa Słupia  
 z siedzibą: ul. Rynek 15  
 26-006 Nowa Słupia

Projektował Zbigniew Bednarczyk  
 Zakład Doradztwa Inwestycyjnego  
 i Proj. Obiektów Budowlanych

Data 05.2019.r.

Skala 1:10

Rys.nr. E-04

Stron 1