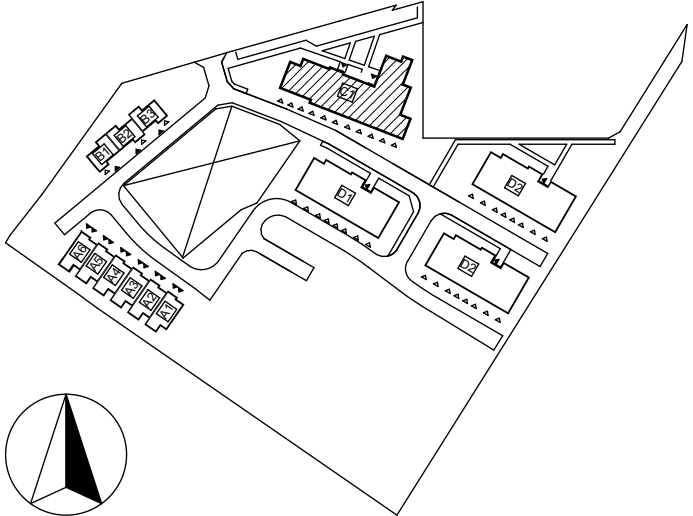


- LEGENDA:
- oznaczenie okien, wymiar podany w świetle muru
 - oznaczenie drzwi, wymiar podany w świetle przejścia
 - SZ1 oznaczenie warstw przegród budowlanych
 - 500B oznaczenie akustyki przegród budowlanych
 - + rura spustowa
 - wentylacja
 - TT, TE tablica mieszkaniowa elektryczna, tablica mieszkaniowa teletechniczna
 - Sz. R. 6 ob. szafka rozdzielaczowa
 - grzejnik

SCHEMAT INWESTYCJI



Projekt jest w rozumieniu ustawy o prawie autorskim i prawach pokrewnych utworem architektoniczno-urbanistycznym i jest chroniony prawem autorskim.

K&B ARCHITEKCI

K+ARCHITEKCI sp. z o.o. ul. Langiewicza 18 35-021 Rzeszów
tel. 602 112 018 e-mail: info@kplusarchitekti.pl www.kplusarchitekti.pl

temat/nazwa:

BUDYNEK MIESZKALNY WIELORODZINNY Z GARAZAMI PODZIEMNYMI Z WIATĄ ŚMIETNIKOWĄ, MIEJSCAMI POSTOJOWYMI, URZĄDZENIAMI BUDOWLANymi I INFRASTRUKTURĄ TECHNICZNĄ ZWIĄZANĄ Z BUDYNKIEM NA DZIAŁCE NR EW. 680/3, 682 I NA CZĘŚCI DZIAŁKI NR EW. 1236/1 OBRĘB 203 ORAZ ROZBIÓRKA ISTNIEJĄCEGO OBIEKTU BUDOWLANEGO NA DZIAŁCE NR EW. 682 I NA CZĘŚCI DZIAŁKI NR EW. 1236/1 OBRĘB 203 PRZY UL. MONTE CASSINO W PRZEMYSŁU

inwestor:

BS Inwestycje Sp. z o.o. Sp.K.
SWILCZA 474
36-072 ŚWILCZA

adres inwestycji:

JEDNOSTKA EW.: 186201 1 M. PRZEMYSŁ, OBRĘB NR 203
DZIAŁKA NR EW. 680/3 I 682 I część działki nr ew. 1236/1
PRZEMYSŁ - UL. MONTE CASSINO

PROJEKT WYKONAWCZY

data:

09.2021

PW

nazwa rysunku:

skala:

1:100

nr rys:

A-04

Budynek C1. Rzut piętra 2

nr projektu:

K+PRZEM

imię i nazwisko:

nr uprawnień:

podpis:

projektant:

mgr inż. arch. Tomasz KOZŁOWSKI

09.2021

współpraca:

inż. arch. Beata LIPA

09.2021

mgr inż. arch. Wojciech GIERŁAK

09.2021

sprawdzający:

mgr inż. arch. Robert SZULAR

131/99

09.2021