

ZAKRES OPRACOWANIA

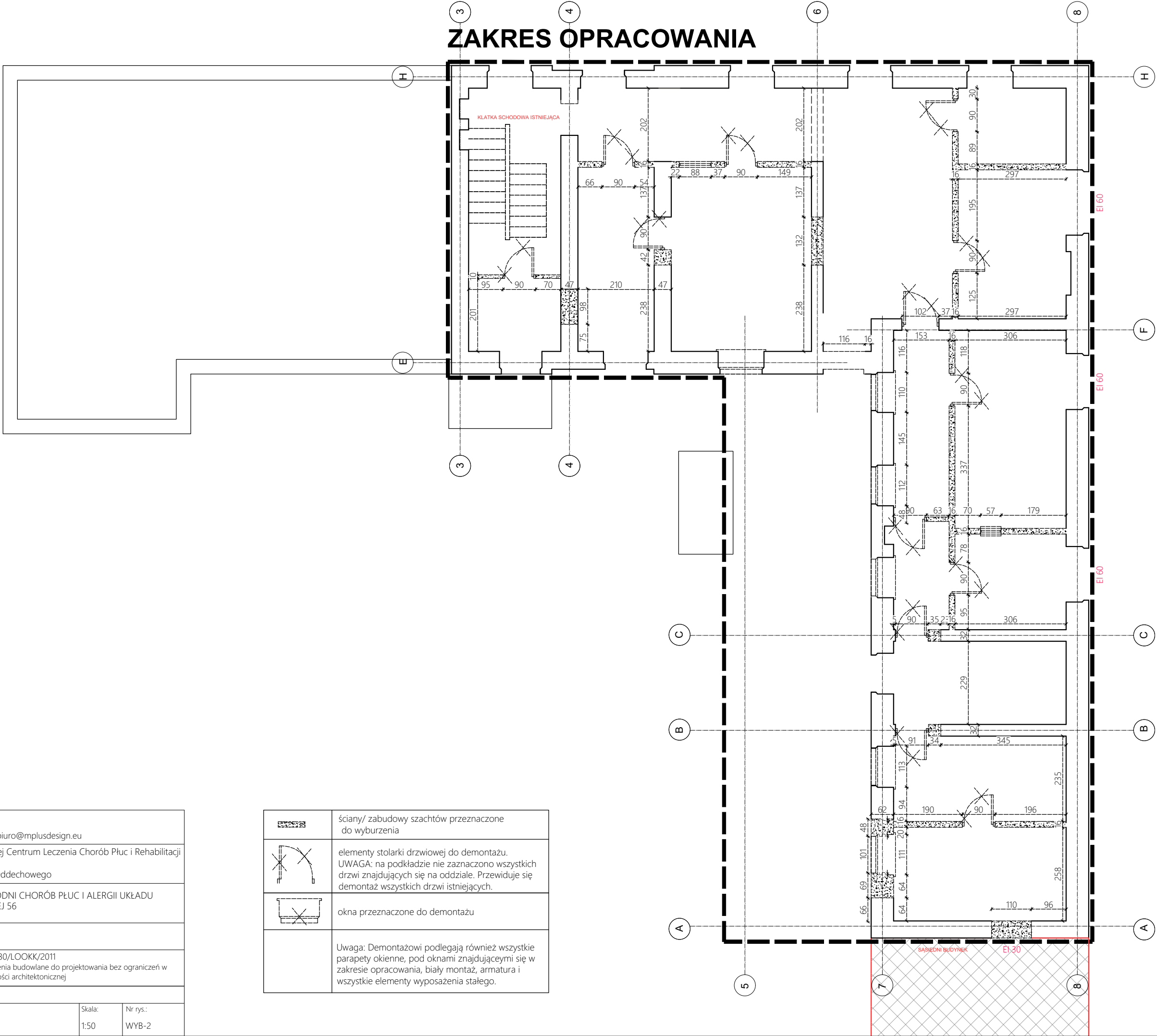
	ściany/ zabudowy szachtów przeznaczone do wyburzenia
	elementy stolarki drzwiowej do demontażu. UWAGA: na podkładzie nie zaznaczono wszystkich drzwi znajdujących się na oddziale. Przewiduje się demontaż wszystkich drzwi istniejących.
	okna przeznaczone do demontażu
	Uwaga: Demontażowi podlegają również wszystkie parapety okienne, pod oknami znajdującymi się w zakresie opracowania, biały montaż, armatura i wszystkie elementy wyposażenia stałego.

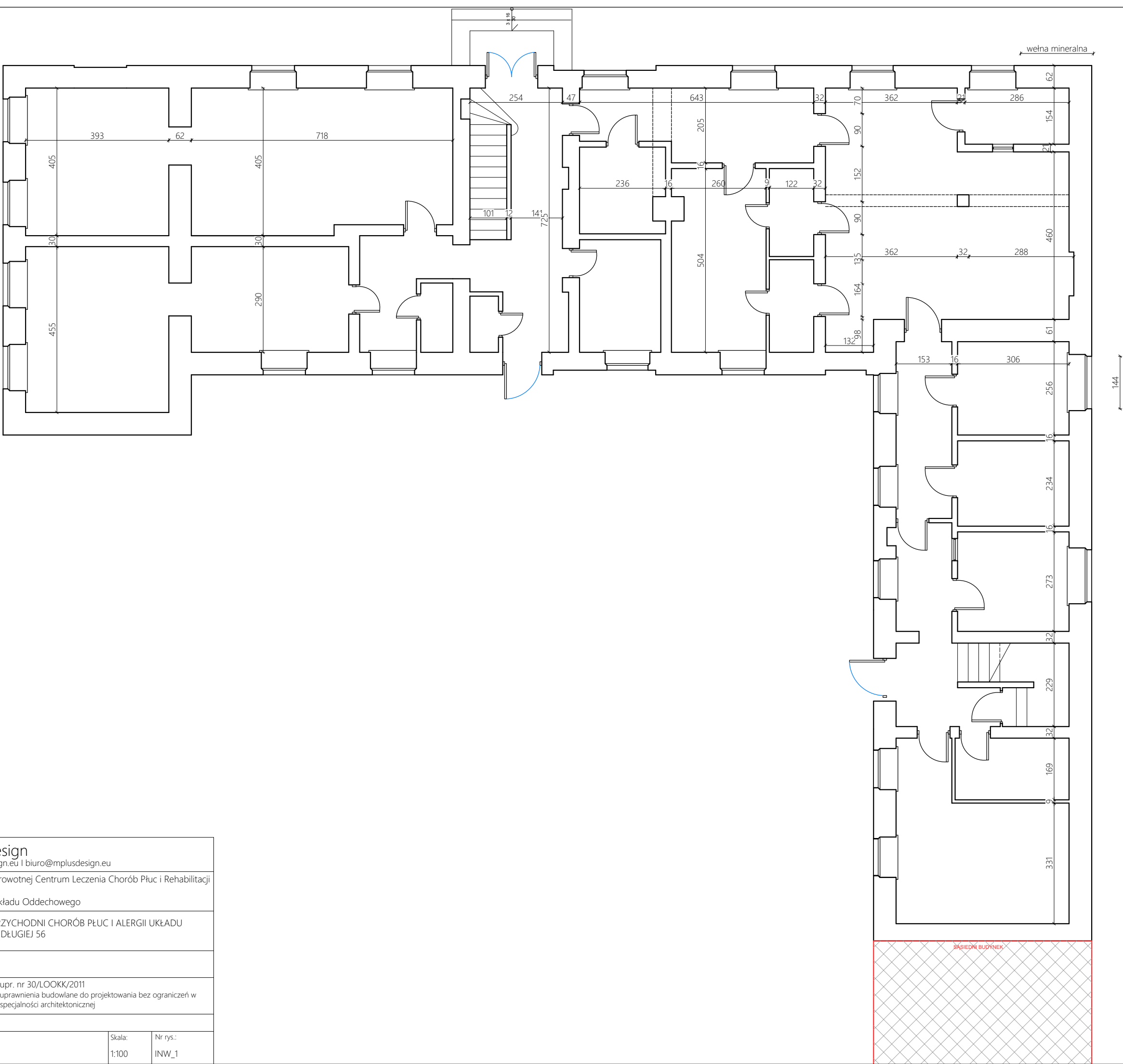
m+design tel. 698846249 www.mplusdesign.eu biuro@mplusdesign.eu				
Obiekt/ Adres inwestycji:	Wojewódzki Zespół Zakładów Opieki Zdrowotnej Centrum Leczenia Chorób Płuc i Rehabilitacji 95-100 Zgierz, ul. Długa 56 budynek Poradni Chorób Płuc i Alergii Układu Oddechowego			
Projekt:	PFU - PRZEBUDOWA I ROZBUDOWA PRZYCHODNI CHOROÓB PŁUC I ALERGII UKŁADU ODDECHOWEGO W ZGIERZU PRZY UL. DŁUGIEJ 56			
Tytuł rysunku:	RZUT PARTERU- WYBURZENIA			
Projektant:	mgr inż. arch. Marta Czachorowska	upr. nr 30/LOOKK/2011 uprawnienia budowlane do projektowania bez ograniczeń w specjalności architektonicznej		
Współpraca:	mgr inż. arch. Julia Kuzmecka			
Data oprac.:	Branża:	Rew.:	Skala:	Nr rys.:
11.2023	ARCHITEKTURA	-	1:100	WYB-1

m+design tel. 698846249 www.mplusdesign.eu biuro@mplusdesign.eu				
Obiekt/ Adres inwestycji:	Wojewódzki Zespół Zakładów Opieki Zdrowotnej Centrum Leczenia Chorób Płuc i Rehabilitacji 95-100 Zgierz, ul. Długa 56 budynek Poradni Chorób Płuc i Alergii Układu Oddechowego			
Projekt:	PFU - PRZEBUDOWA I ROZBUDOWA PRZYCHODNI CHOROÓB PŁUC I ALERGII UKŁADU ODDECHOWEGO W ZGIERZU PRZY UL. DŁUGIEJ 56			
Tytuł rysunku:	RZUT I PIĘTRA - WYBURZENIA			
Projektant:	mgr inż. arch. Marta Czachorowska	upr. nr 30/LOOKK/2011 uprawnienia budowlane do projektowania bez ograniczeń w specjalności architektonicznej		
Współpraca:	mgr inż. arch. Julia Kuzmecka			
Data oprac.:	Branża:	Rew.:	Skala:	Nr rys.:
11.2023	A-3	-	1:50	WYB-2

	ściany/ zabudowy szachtów przeznaczone do wyburzenia
	elementy stolarki drzwiowej do demontażu. UWAGA: na podkładzie nie zaznaczono wszystkich drzwi znajdujących się na oddziale. Przewiduje się demontaż wszystkich drzwi istniejących.
	okna przeznaczone do demontażu
	Uwaga: Demontażowi podlegają również wszystkie parapety okienne, pod oknami znajdującymi się w zakresie opracowania, biały montaż, armatura i wszystkie elementy wyposażenia stałego.

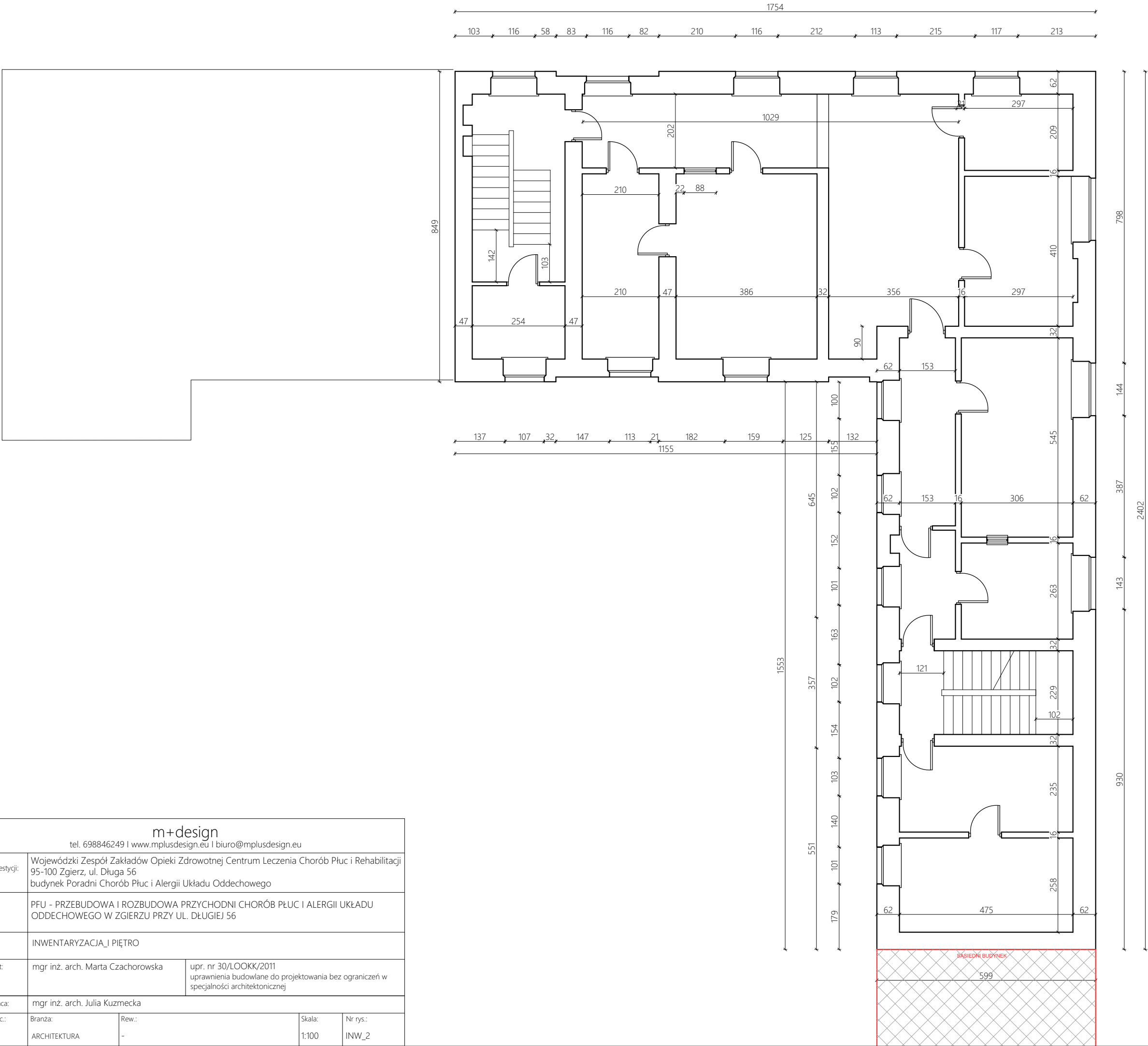
ZAKRES OPRACOWANIA





m+design tel. 698846249 www.mplusdesign.eu biuro@mplusdesign.eu				
Obiekt/ Adres inwestycji:	Wojewódzki Zespół Zakładów Opieki Zdrowotnej Centrum Leczenia Chorób Płuc i Rehabilitacji 95-100 Zgierz, ul. Długa 56 budynek Poradni Chorób Płuc i Alergii Układu Oddechowego			
Projekt:	PFU - PRZEBUDOWA I ROZBUDOWA PRZYCHODNI CHOROÓB PŁUC I ALERGII UKŁADU ODDECHOWEGO W ZGIERZU PRZY UL. DŁUGIEJ 56			
Tytuł rysunku:	INWENTARYZACJA_PARTER			
Projektant:	mgr inż. arch. Marta Czachorowska	upr. nr 30/LOOKK/2011 uprawnienia budowlane do projektowania bez ograniczeń w specjalności architektonicznej		
Współpraca:	mgr inż. arch. Julia Kuzmecka			
Data oprac.:	Branża:	Rew.:	Skala:	Nr rys.:
11.2023	ARCHITEKTURA	-	1:100	INW_1

m+design tel. 698846249 www.mplusdesign.eu biuro@mplusdesign.eu				
Obiekt/ Adres inwestycji:	Wojewódzki Zespół Zakładów Opieki Zdrowotnej Centrum Leczenia Chorób Płuc i Rehabilitacji 95-100 Zgierz, ul. Długa 56 budynek Poradni Chorób Płuc i Alergii Układu Oddechowego			
Projekt:	PFU - PRZEBUDOWA I ROZBUDOWA PRZYCHODNI CHOROÓB PŁUC I ALERGII UKŁADU ODDECHOWEGO W ZGIERZU PRZY UL. DŁUGIEJ 56			
Tytuł rysunku:	INWENTARYZACJA_I PIĘTRO			
Projektant:	mgr inż. arch. Marta Czachorowska		upr. nr 30/LOOKK/2011 uprawnienia budowlane do projektowania bez ograniczeń w specjalności architektonicznej	
Współpraca:	mgr inż. arch. Julia Kuzmecka			
Data oprac.:	Branża:	Rew.:	Skala:	Nr rys.:
11.2023	ARCHITEKTURA	-	1:100	INW_2



2989

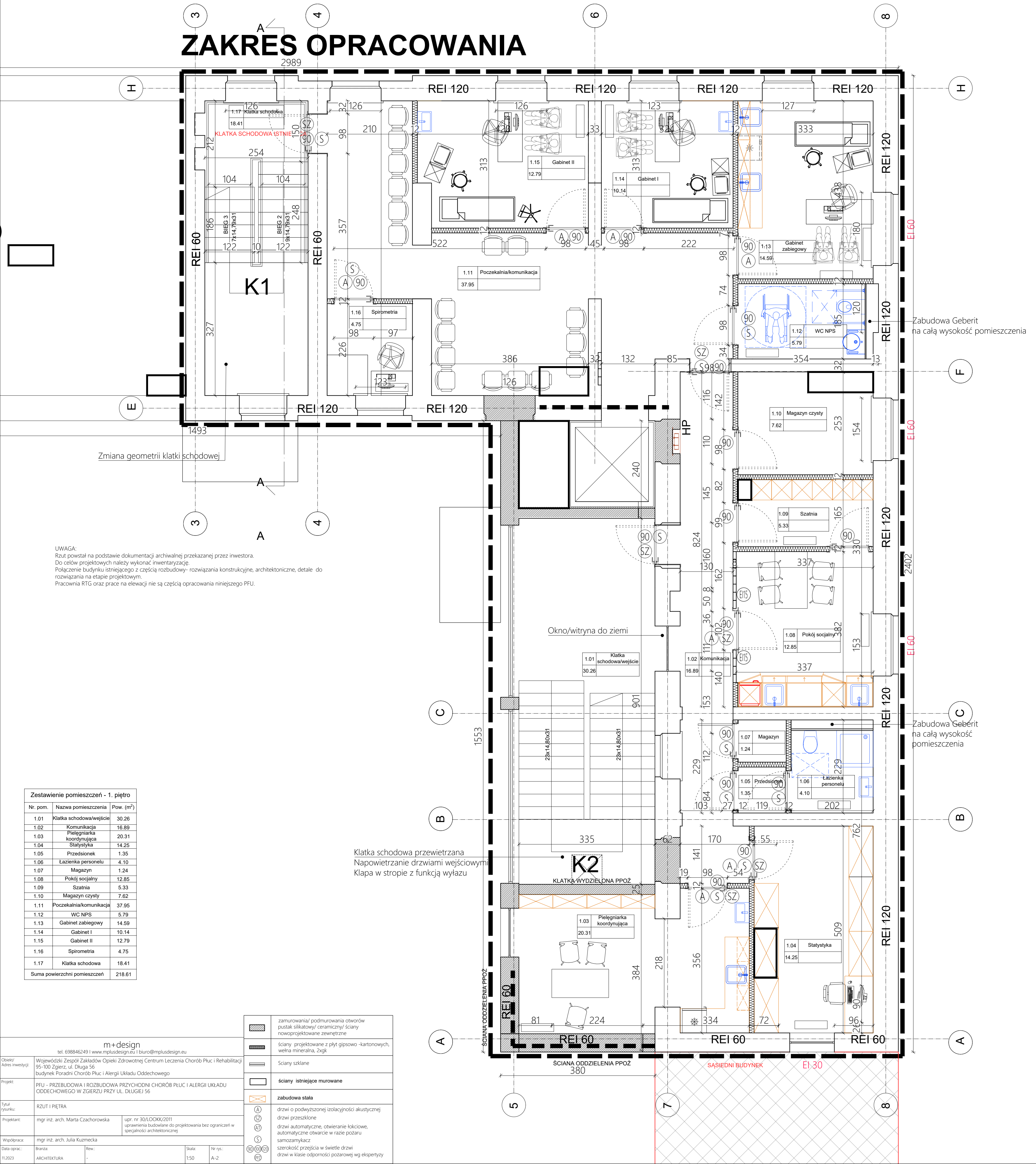


UWAGA:
Rzut powstał na podstawie dokumentacji archiwalnej przekazanej przez inwestora.
Do celów projektowych należy wykonać inwentaryzację.
Połączenie budynku istniejącego z częścią rozbudowy- rozwiązania konstrukcyjne, architektoniczne, detale do
rozwiązania na etapie projektowym.
Zmiana geometrii nowoprojektowanej klatki w miejscu istniejącej-
Pracownia RTG oraz prace na elewacji nie są częścią opracowania niniejszego PFU.

	zamurowania/ podmurowania otworów pustak silikatowy/ ceramiczny/ ściany nowoprojektowane zewnętrzne
	ściany projektowane z płyt gipsowo -kartonowych, wełna mineralna, żgk
	Ściany szklane
	ściany istniejące murowane
	zabudowa stała
	drzwi o podwyższonej izolacyjności akustycznej
	drzwi przeszkłone
	drzwi automatyczne, otwieranie łokciowe, automatyczne otwieranie w razie pożaru
	samozamknięz
	szerokość przejścia w świetle drzwi
	drzwi w klasie odporności pożarowej wg ekspertyzy

<div style="text-align: center;">  </div> <div style="text-align: center;"> tel. 698846249 www.mplusdesign.eu biuro@mplusdesign.eu </div>				
Ciepło/ Adres inwestycji:	Wojewódzki Zespół Zakładów Opieki Zdrowotnej Centrum Leczenia Chorób Płuc i Rehabilitacji 95-100 Zgierz, ul. Długa 56 Budynek Poradni Chorób Płuc i Alergii Układu Oddechowego			
Projekt:	PFU - PRZEBUDOWA I ROZBUDOWA PRZYCHODNI CHOROBY PŁUC I ALERGIJ UKŁADU ODDECHOWEGO W ZGIERZU PRZY UL. DŁUGIEJ 56			
Tytuł rysunku:	RZUT PARTERU			
Projektant:	mgr inż. arch. Marta Zacharowska		upr. nr 30/LOOKK/2011 uprawnienia budowlane do projektowania bez ograniczeń w specjalności architektonicznej	
Współpraca:	mgr inż. arch. Julia Kuzmicka			
Data oprac.: 11.2023	Branta: ARCHITEKTURA	Rev.: -	Skala: 1:50	Nr rys.: A_1

ZAKRES OPRACOWANIA

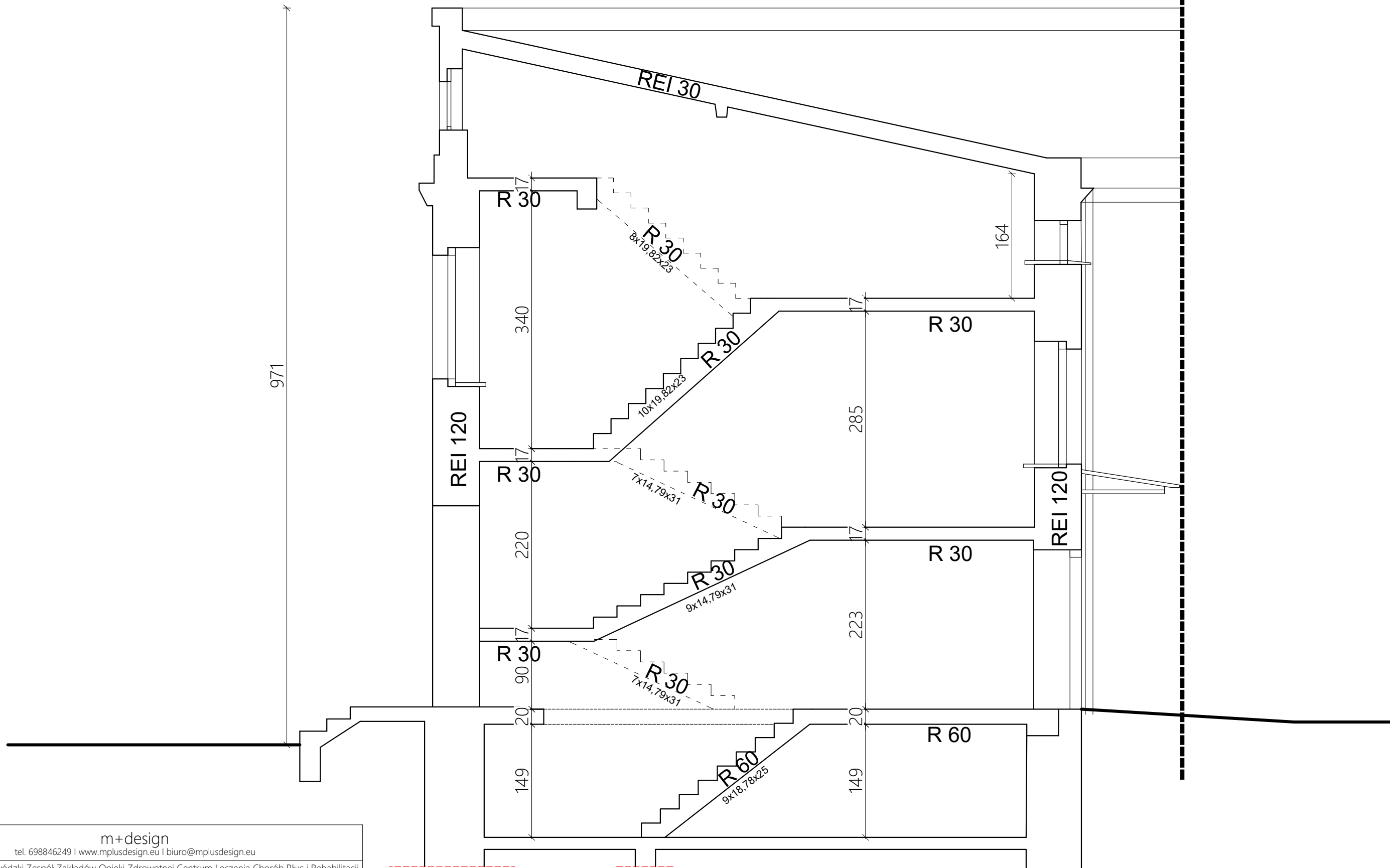


UWAGA:
Rzut powstał na podstawie dokumentacji archiwalnej przekazanej przez inwestora.
Do celów projektowych należy wykonać inwentaryzację.
Połączenie budynku istniejącego z częścią rozbudowy - rozwiązania konstrukcyjne, architektoniczne, detale do
rozwiązania na etapie projektowym.
Pracownia RTG oraz prace na elewacji nie są częścią opracowania niniejszego PFU.

Zestawienie pomieszczeń - 1. piętro		
Nr. pom.	Nazwa pomieszczenia	Pow. (m ²)
1.01	Klatka schodowa/wejście	30.26
1.02	Komunikacja	16.89
1.03	Pielęgniarka koordynująca	20.31
1.04	Statystyka	14.25
1.05	Przedsiłonek	1.35
1.06	Łazienka personelu	4.10
1.07	Magazyn	1.24
1.08	Pokój socjalny	12.85
1.09	Szatnia	5.33
1.10	Magazyn czysty	7.62
1.11	Poczekalnia/komunikacja	37.95
1.12	WC NPS	5.79
1.13	Gabinet zabiegowy	14.59
1.14	Gabinet I	10.14
1.15	Gabinet II	12.79
1.16	Spirometria	4.75
1.17	Klatka schodowa	18.41
Suma powierzchni pomieszczeń		218.61

m+design tel. 698846249 www.mplusedesign.eu biuro@mplusedesign.eu	
Obiekt/ Adres inwestycji:	Wojewódzki Zespół Zakładów Opieki Zdrowotnej Centrum Leczenia Chorób Płuc i Rehabilitacji 95-100 Zgierz, ul. Długa 56 budynek Poradni Chorób Płuc i Alergii Układu Oddechowego
Projekt:	PFU - PRZEBUDOWA I ROZBUDOWA PRZYCHODNI CHOROŚ PŁUC I ALERGIJ UKŁADU ODDECHOWEGO W ZGIERZU PRZY UL. DŁUGIEJ 56
Tytuł rysunku:	RZUT I PIĘTRA
Projektant:	mgr inż. arch. Marta Czachorowska
Współpraca:	mgr inż. arch. Julia Kuzmicka
Data oprac:	11.2023
Brana:	ARCHITEKTURA
Rev.:	-
Skala:	1:50
Nr rys:	A-2

	zamurowania/ podmurowania otworów pustak silikowy/ ceramiczny/ ściany nowoprojektowane zewnętrzne
	ściany projektowane z płyt gipsowo-kartonowych, wełna mineralna, żgk
	ściany istniejące murowane
	zabudowa stała
	drzwi o podwyższonej izolacyjności akustycznej
	drzwi przeszkłone
	drzwi automatyczne, otwieranie łokciowe, automatyczne otwarcie w razie pożaru
	self-closing
	szersokość przejścia w świetle drzwi
	drzwi w klasie odporności pożarowej wg ekspertyzy



m+design tel. 698846249 www.mplusdesign.eu biuro@mplusdesign.eu				
Obiekt/ Adres inwestycji:	Wojewódzki Zespół Zakładów Opieki Zdrowotnej Centrum Leczenia Chorób Płuc i Rehabilitacji 95-100 Zgierz, ul. Długa 56 budynek Poradni Chorób Płuc i Alergii Układu Oddechowego			
Projekt:	PFU - PRZEBUDOWA I ROZBUDOWA PRZYCHODNI CHOROÓB PŁUC I ALERGII UKŁADU ODDECHOWEGO W ZGIERZU PRZY UL. DŁUGIEJ 56			
Tytuł rysunku:	PRZEKRÓJ A-A			
Projektant:	mgr inż. arch. Marta Czachorowska	upr. nr 30/LOOKK/2011 uprawnienia budowlane do projektowania bez ograniczeń w specjalności architektonicznej		
Współpraca:	mgr inż. arch. Julia Kuzmecka			
Data oprac.:	Branża:	Rew.:	Skala:	Nr rys.:
11.2023	ARCHITEKTURA	-	1:50	A-3

UWAGA:
Rzut powstał na podstawie dokumentacji archiwalnej przekazanej przez inwestora.
Do celów projektowych należy wykonać inwentaryzację.
Połączenie budynku istniejącego z częścią rozbudowy- rozwiązania konstrukcyjne, architektoniczne, detale do
rozwiązania na etapie projektowym.
Zmiana geometrii nowoprojektowanej klatki w miejscu istniejącej-
Pracownia RTG oraz prace na elewacji nie są częścią opracowania niniejszego PFU.