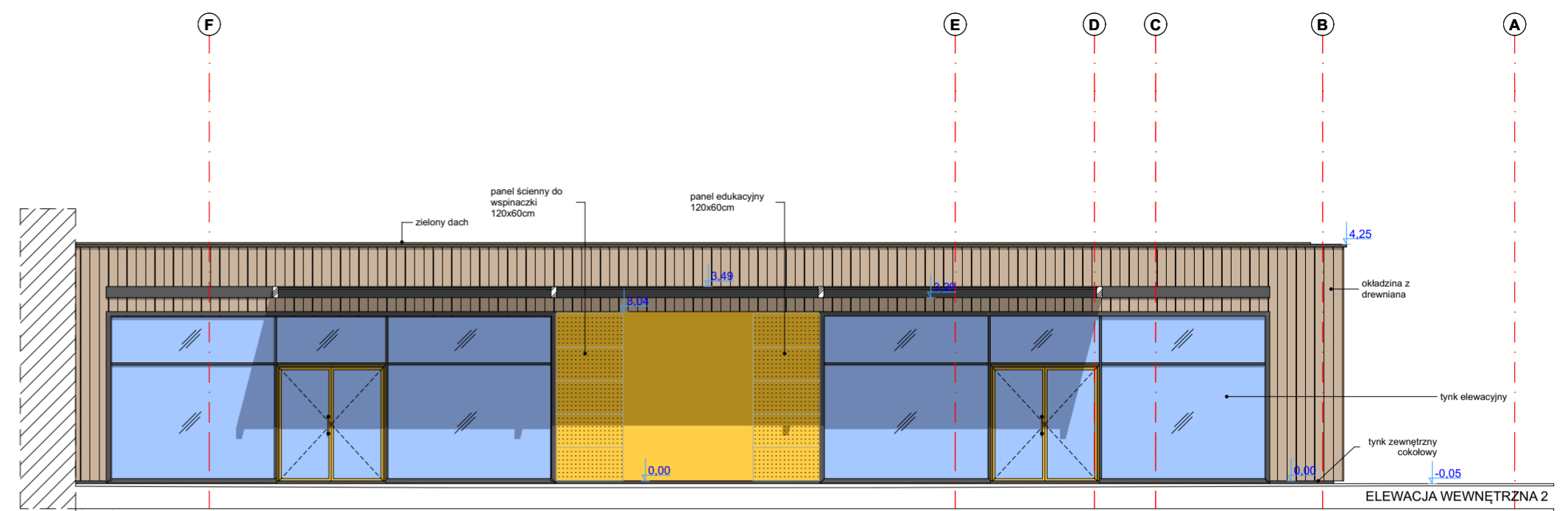
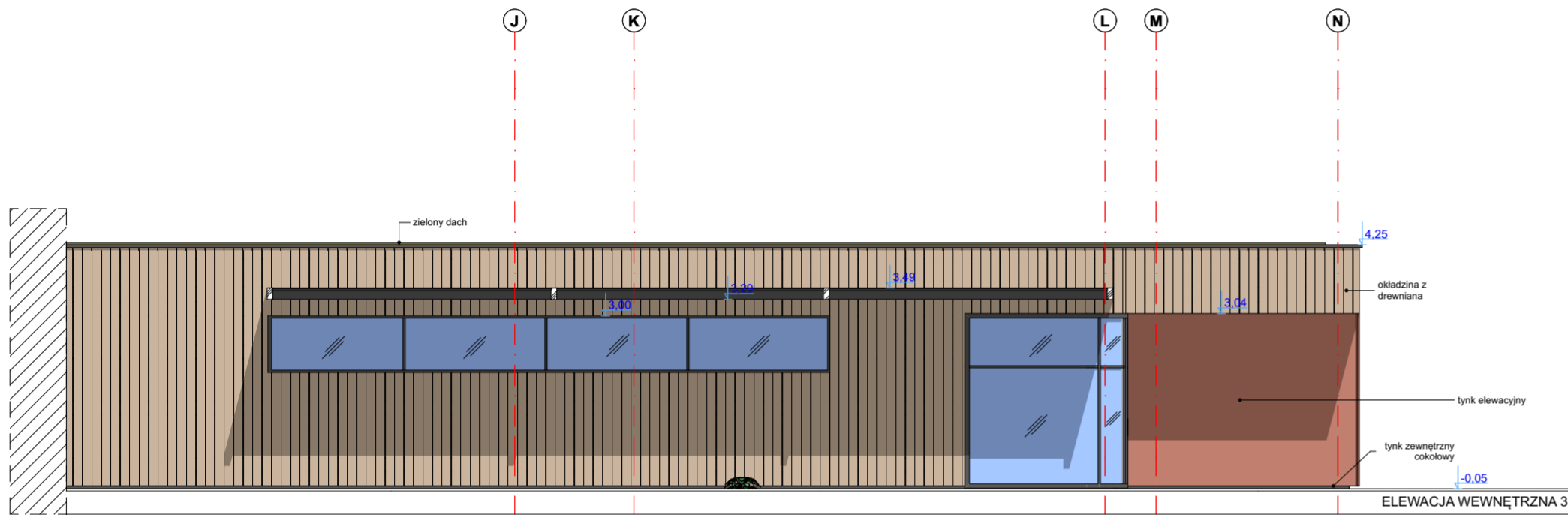


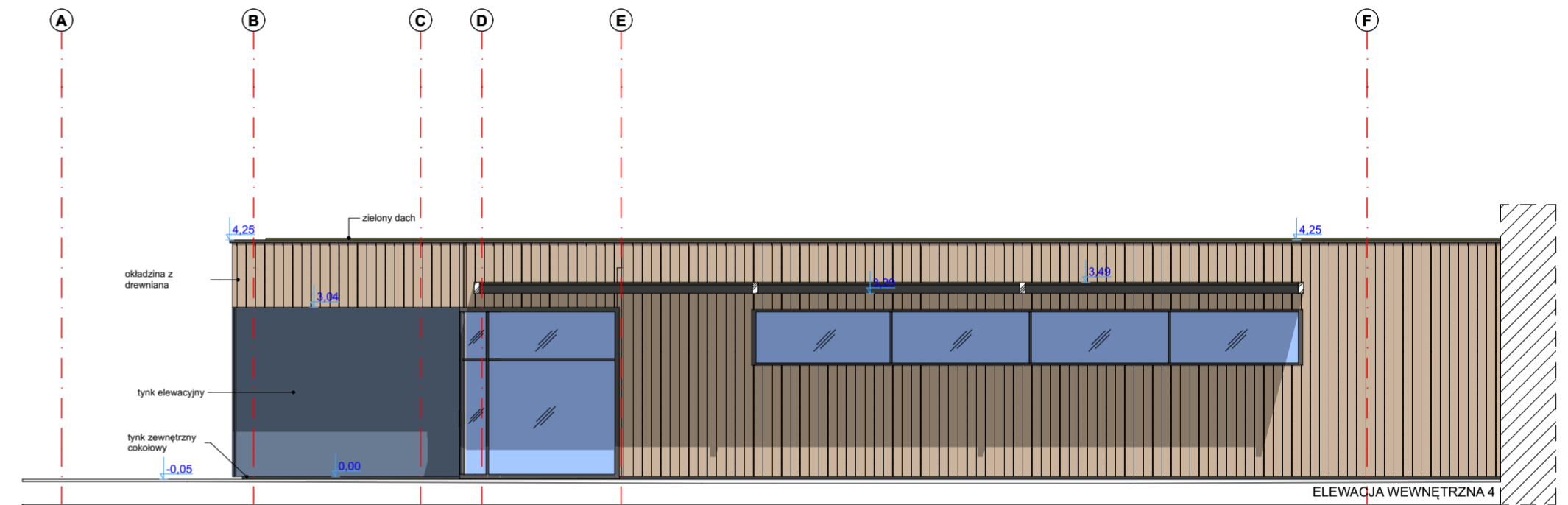
Uwaga!
Rozmieszczanie rur spustowych, ewentualnych: podestów, schodów kominarskich oraz kominów wentylacyjnych wg. rzutu dachu



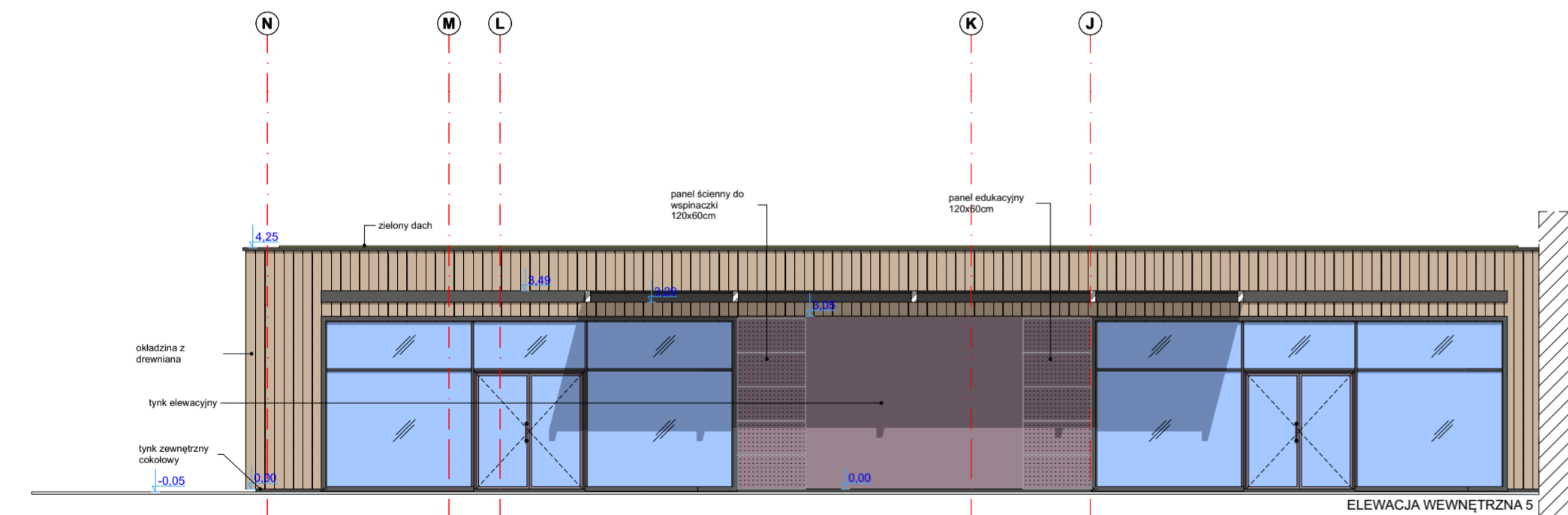
Uwaga!
Rozmieszczanie rur spustowych, ewentualnych: podestów, schodów kominarskich oraz kominów wentylacyjnych wg. rzutu dachu



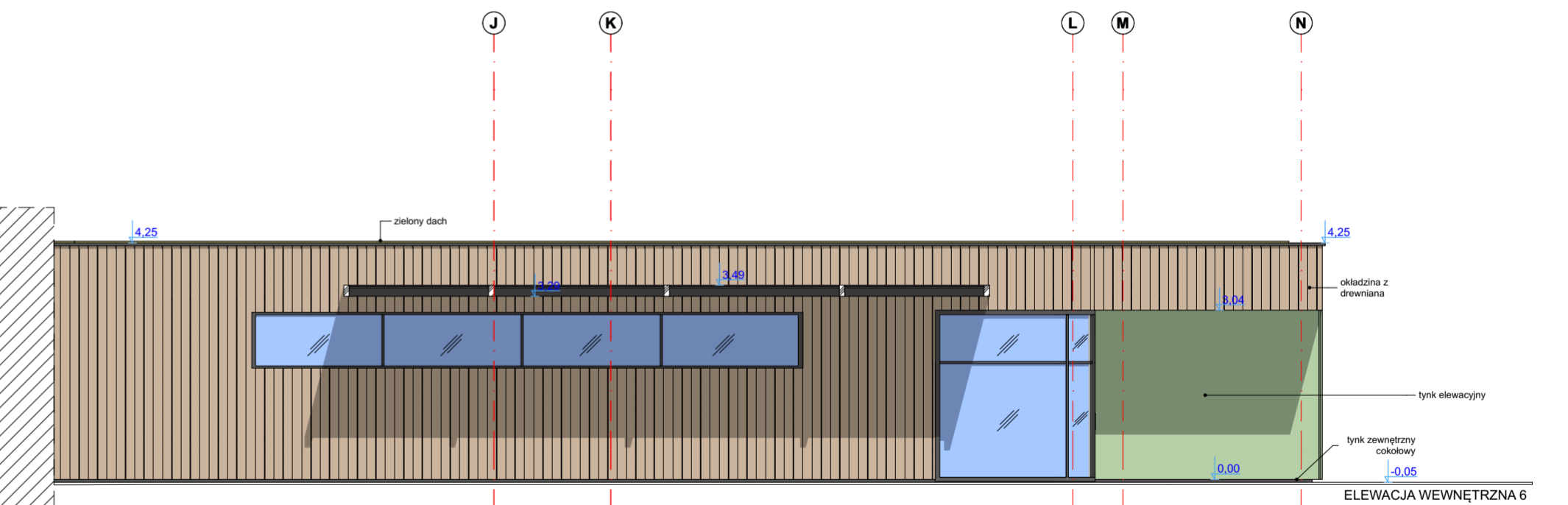
Uwaga!
Rozmieszczanie rur spustowych, ewentualnych: podestów, schodów kominarskich oraz kominów wentylacyjnych wg. rzutu dachu



Uwaga!
Rozmieszczanie rur spustowych, ewentualnych: podestów, schodów kominarskich oraz kominów wentylacyjnych wg. rzutu dachu



Uwaga!
Rozmieszczanie rur spustowych, ewentualnych: podestów, schodów kominarskich oraz kominów wentylacyjnych wg. rzutu dachu



Uwaga!
Rozmieszczanie rur spustowych, ewentualnych: podestów, schodów kominarskich oraz kominów wentylacyjnych wg. rzutu dachu

OKŁADZINA DREWNIANA	- SWEDEK SKANDYNAWISKI
OBROBKA BLACHARSKA, STOLARKA OKIENNA, COKÓL, OBUDOWA OKNA	- RAL 7016
STAL KORTENOWA	
TYNK ELEWACYJNY	- RAL 9016
OBUDOWA OKNA	- RAL 4001
STOLARKA OKIENNA, TYNK ELEWACYJNY	- RAL 4009
OBUDOWA OKNA	- RAL 5013
STOLARKA OKIENNA, TYNK ELEWACYJNY	- RAL 5014
OBUDOWA OKNA	- RAL 6021
STOLARKA OKIENNA, TYNK ELEWACYJNY	- RAL 6019
OBUDOWA OKNA	- RAL 1032
STOLARKA OKIENNA, TYNK ELEWACYJNY	- RAL 1018
OBUDOWA OKNA	- RAL 3013
STOLARKA OKIENNA, TYNK ELEWACYJNY	- RAL 3012

UWAGA: KOLOR WYDRUKU MOŻE ODBIEGAĆ OD REALNEJ KOLORYSTYKI OBIEKTU WG WIZORNIKA RAL

TEMAT:	BUDOWA ZESPOŁU BUDYNKÓW OŚWIATY - BUDOWA PRZEDSZKOLA INTEGRACYJNEGO PRZY UL. LIPOWEJ W SZAMOTULACH - ETAP I	PRACOWNIA ARCHITECTONICZNA MIEDZY KRESKAM SZYMON KALUZYŃSKI UL. WYNSKA 7 64-800 SZAMOTULY WWW.MIEDZYKRESKAM.PL
INWESTOR:	MIASTO I GMINA SZAMOTULY UL. DWORCOWA 26 SZAMOTULY	TEL: +48 602 290 720 REGON: 63411295
LOKALIZACJA:	UL. LIPOWA, DZIAŁKA NR DZ. NR 3271/3	
FAZA:	PROJ. BUDOWLANY #Uwagi	Data opracowania: #Data opracowania
PROJEKTANT:	mgr inż. arch. Szymon Kalużyński ipr.nr 55/WPKR/2017 specj. architektura	
TYTUŁ RYSUNKU:	ELEWACJA 1, 2, 3, 4, 5, 6	Numer rysunku: AR-05 Skala rysunku: 1:100