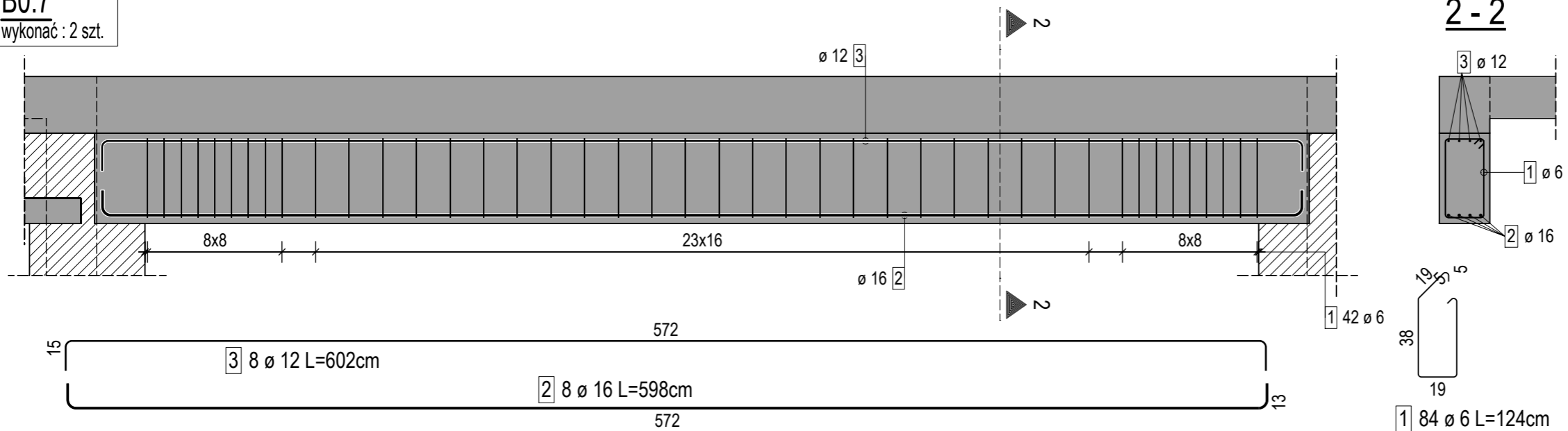
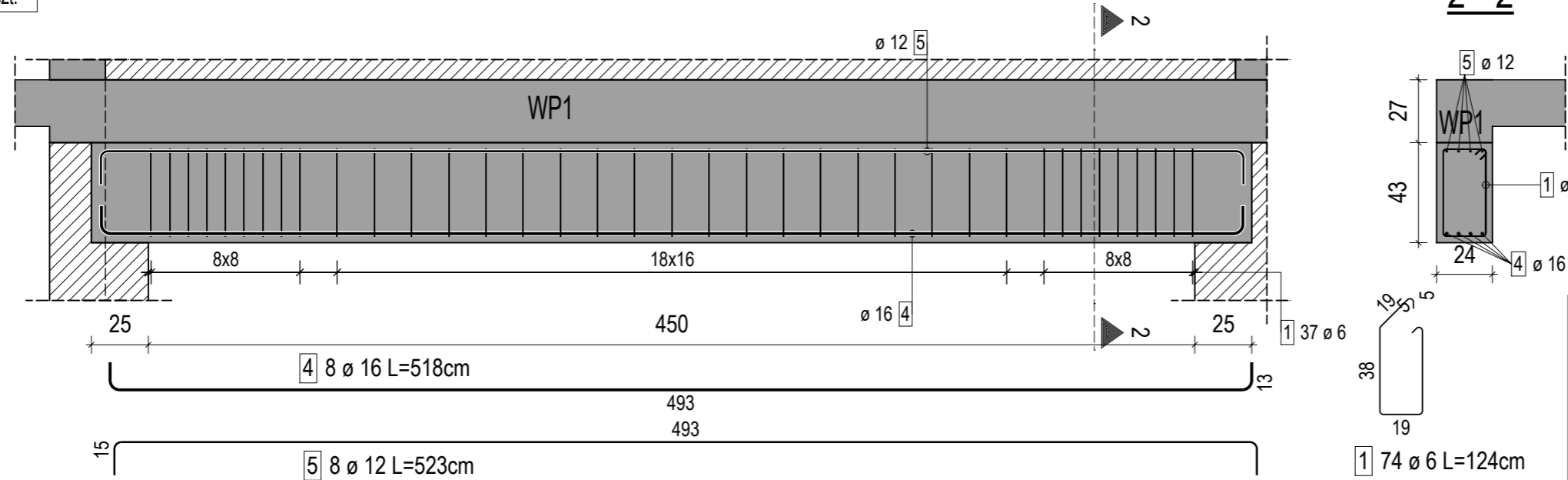


**B0.7**  
wykonać : 2 szt.



**belka B0.8**  
wykonać : 2 szt.



**ZESTAWIENIE STALI ZBROJENIOWEJ**

NUMER PRĘTA	Ø PRĘTA	DŁUGOŚĆ [cm]	LICZBA SZTUK		DŁUGOŚĆ ŁĄCZNA [m]				
			W 1 POZ.	RAZEM	RB500				
					#6	#8	#10	#12	#16
1	6	124	158	158	195.92				
2	16	598	8	8					47.84
3	12	602	8	8				48.16	
4	16	518	8	8					41.44
5	12	523	8	8				41.84	
ŁĄCZNA DŁUGOŚĆ PRĘTÓW WG ŚREDNIC [m]					195.92	0.00	0.00	90.00	89.28
MASA JEDNOSTKOWA [kg/m]					0.222	0.395	0.617	0.888	1.580
MASA OGÓLEM DLA POSZCZEGÓLNYCH ŚREDNIC [kg]					43.49	0.00	0.00	79.92	141.06
MASA RAZEM [kg]					264.47				

Uwaga. Wszystkie pręty są wymiarowane w osiach.

Aktualizacja	11		
	10		
	09		
	08		
	07		
	06		
	05		
	04		
	03		
	02		
	01		
Indeks	00	09-11-2022	Wydanie pierwsze
		Data	Zmiany /dodatki/data
<b>TEMAT:</b> BUDOWA ZESPOŁU BUDYNKÓW OŚWIATY BUDOWA PRZEDSZKOLA INTEGRACYJNEGO W SZAMOTULACH - ETAP I			
PRACOWNIA ARCHYTEKTONICZNA <b>MIEDZY KRESKAMI</b> MGR INŻ. ARCH. SZYMON KALUŻYŃSKI SZYMON KALUŻYŃSKI TEL. +48 502 299 729 UL. MIĘDZIA 7 64-500 SZAMOTULY NIP: 787194298 REGON: 634413205 WWW.MIEDZYKRESKAMI.PL BIURO@MIEDZYKRESKAMI.PL			
INWESTOR:	MIASTO I GMINA SZAMOTULY UL. DWORCOWA 26, 64-500 SZAMOTULY		
LOKALIZACJA BUDOWY:	UL. LIPOWA/FELIŃSKIEGO, DZIAŁKA NR 3271/3		
FAZA PROJEKTU:	PROJEKT TECHNICZNY	SKALA: 1:25	
PROJEKTANT KONSTRUKCJI:	MGR INŻ. MACIEJ ONISK UPR. NR .WKP/0264/POOK/19	DATA: 09-11-2022	
PROJEKTANT SPR. KONSTRUKCJI:	MGR INŻ. KAJETAN RUKS UPR. NR .WKP/0264/POOK/19	NR RYS. K 10	
NAZWA RYSUNKU	BELKI ŻELBETOWE B0.7 - B0.8		