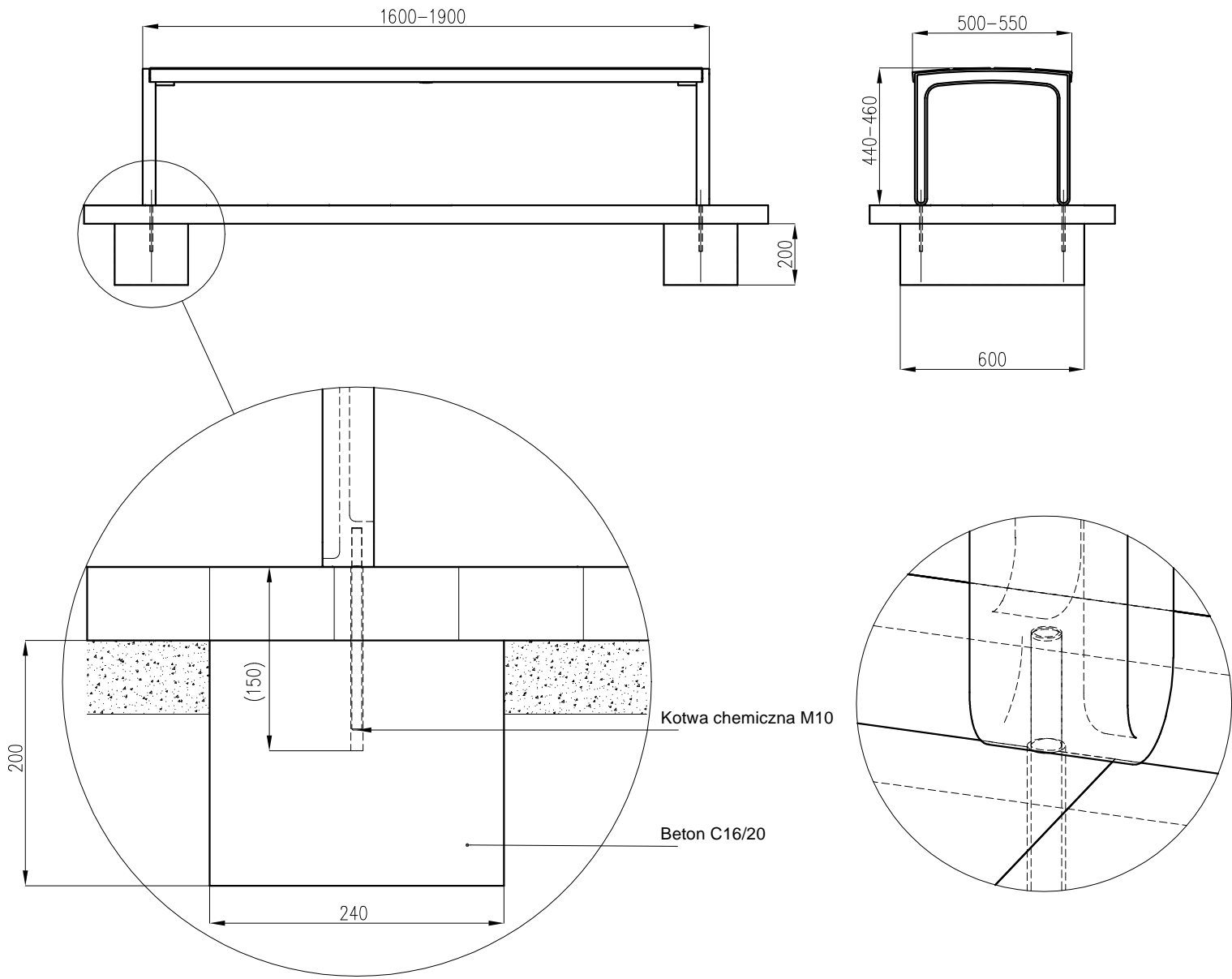
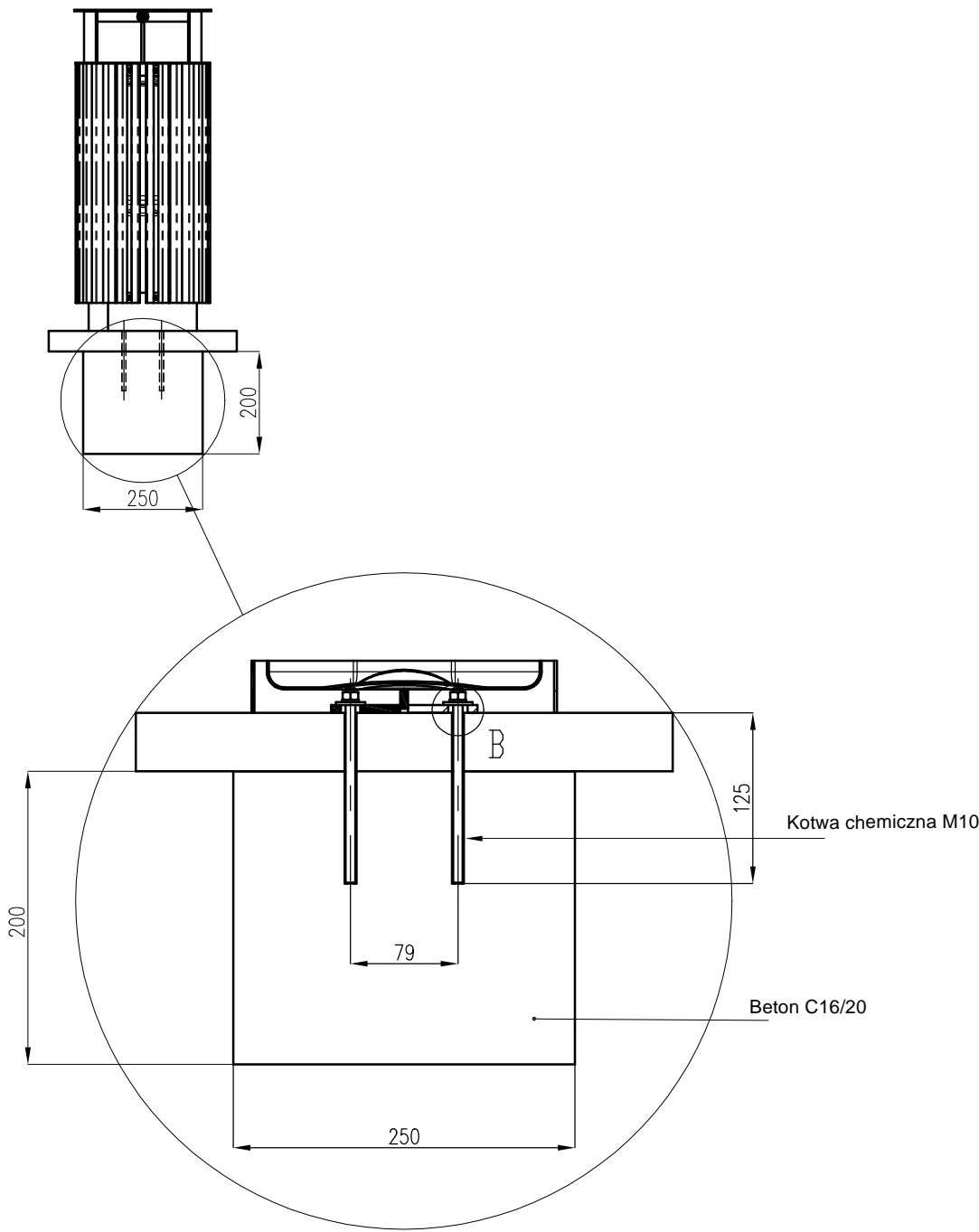


MONTAŻ ŁAWEK



MONTAŻ KOSZY



	Treść rysunku: Detal fundamentu pod ławki i kosze			Faza projektu: Projekt
	Opracował:	Nazwisko	Nr uprawnień	Podpis
Projektant:	mgr inż. arch. Janina Stula		47/06/SLOKK/II	Branża: Architektura
Obiekt:	Projekt techniczny zagospodarowania terenu przy „Starej Szkole” SP18 ul. Fredry 20			Skala: 1:10
				Data: 04.2021r.
Adres:	ul. Fredry 20, 44-335 Jastrzębie - Zdrój, dz. nr 622/7			Nr rys.: S/11
Inwestor:	Miasto Jastrzębie - Zdrój Al. J. Piłsudskiego 60, 44-335 Jastrzębie-Zdrój			