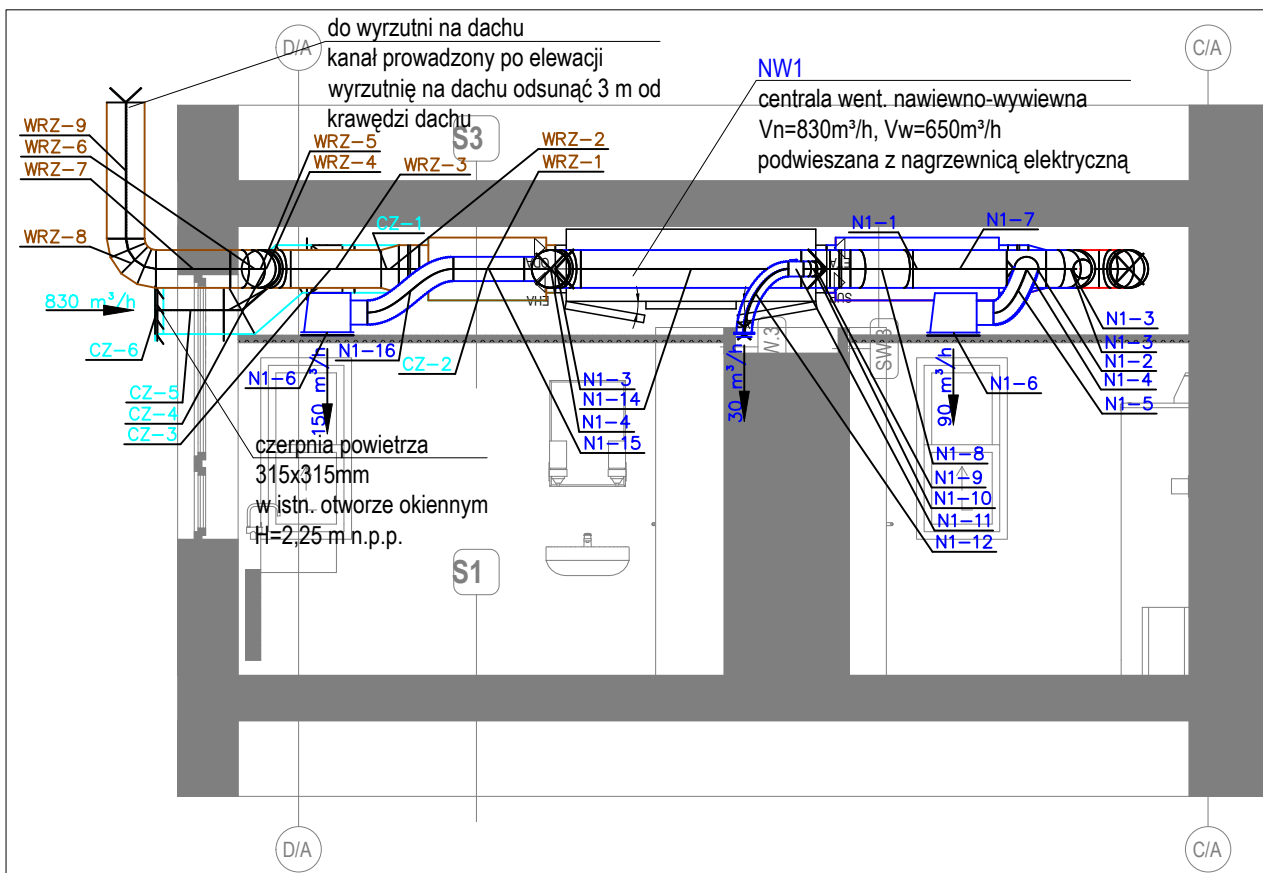
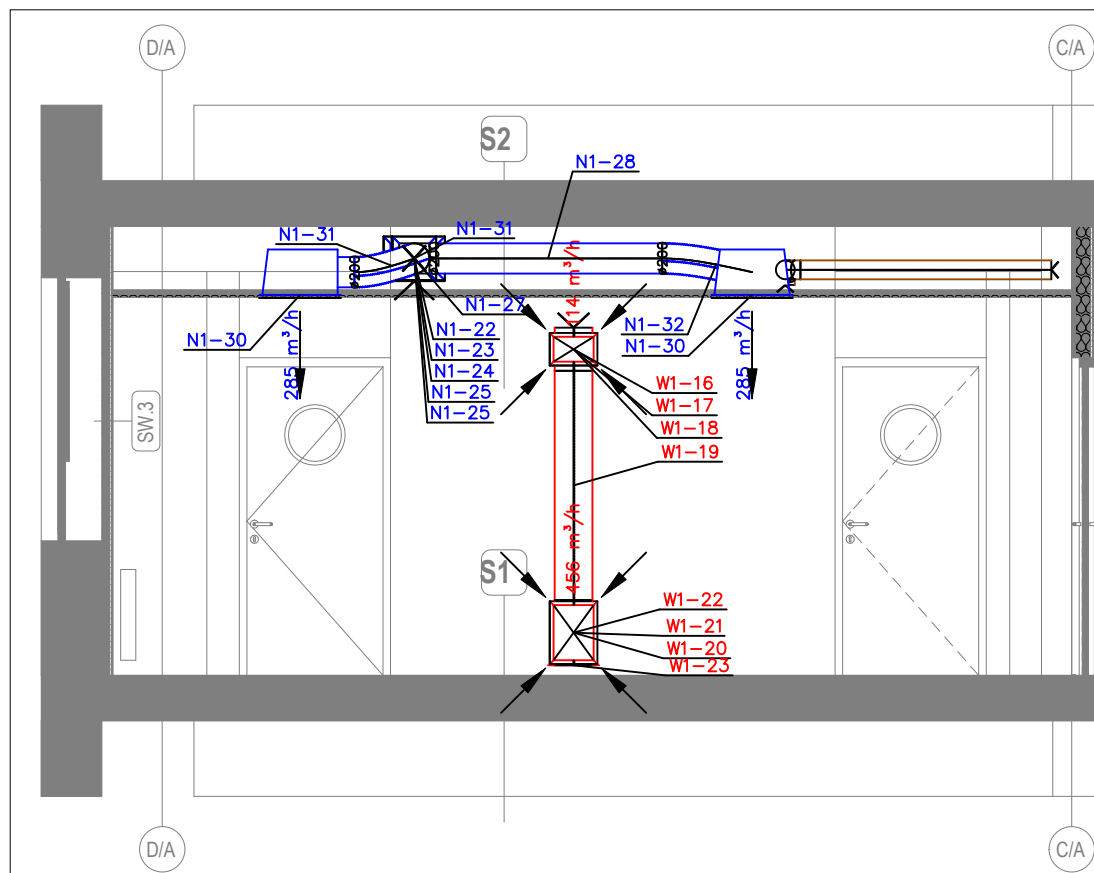


LEGENDA:

- Kanály instalacji wentylacji nawiewnej
- Kanály instalacji wentylacji wywiewnej
- Kanály instalacji czerpnej
- Kanály instalacji wyrzutowej
- Wentylator wywiewny
- Zawór powietrzny/ anemostat wirowy w skrzynce rozprężnej
- Kratka transferowa
- FREON — Przewody freonowe



Uwagi:

- Kanály wentylacyjne prowadzone napowietrznie izolować termicznie otulinami z wełny mineralnej gr 80mm, pod płaszczem z blachy stalowej ocynkowanej,
- Kanály wentylacyjne typu AI, Spiro z blachy stalowej ocynkowanej i fragmentarycznie elastyczne typu Flex (podłączenie elementów nawiewnych/wywiewnych),
- Urządzenia wentylacyjne lokalizować z zapewnieniem dostępu do strony obsługowej urządzenia,
- Kanály wentylacyjne prowadzić w przestrzeni sufitu podwieszanego oraz izolować termicznie otulinami z wełny mineralnej gr. 40mm pod płaszczem z folii aluminiowej,
- Przewody wentylacyjne prowadzić z uwzględnieniem kolizji z pozostałymi instalacjami oraz elementami konstrukcyjnymi budynku,
- Elementy nawiewne/wywiewne lokalizować z uwzględnieniem kolizji z oprawami oświetleniowymi,
- Przed elementami nawiewnymi/wywiewnymi stosować przepustnice regulacyjne,
- Rurociągi instalacji freonowej z rur miedzianych do instalacji klimatyzacyjnych lutowane lutem twardym, izolowane termicznie otulinami gr. 9mm,
- Rurociągi instalacji freonowej prowadzone na zewnątrz zaizolować termicznie pianką kauczukową gr. 19mm oraz dodatkowo zabezpieczyć przed działaniem czynników zewnętrznych.

inwestor	Pabianickie Centrum Medyczne Sp. z o.o. ul. Jana Pawła II 68 Pabianice 95-200
projektant	Grzegorz Janiszewski Piotr Adach Maciej Kądziołowski 93-571 Łódź ul. Ptasia 5/10, tel./fax 42 637 36 15 www.atrium.lodz.pl
stadium projektu	PROJEKT WYKONAWCZY
branża	SANITARNA
Nr umowy	UMOWA Nr 72/759/ZP/WŁ/U/2023
Projektant	Podpis
mgr inż. PIOTR SIEKIERKOWSKI upr.bud. KUP/0133/POOS/05	
specjalizacja: instalacyjna	
Sprawdzający	Podpis
mgr inż. PRZEMYSŁAW LEWANDOWSKI upr.bud. KUP/0099/PWBS/16	
specjalizacja: instalacyjna	
Nazwa i Adres obiektu budowlanego:	
PROJEKT PRACOWNI ECPW	

95-200 Pabianice ul. Jana Pawła II 68
#Lokalizacja - Obwód działki

PRZEKROJE WENTYLACJI

Nr identyfikacyjny dokumentu 72.IS.W.SC.01	Nr rewizji 01
Data 2023.06.02	Skala rysunku 1:50