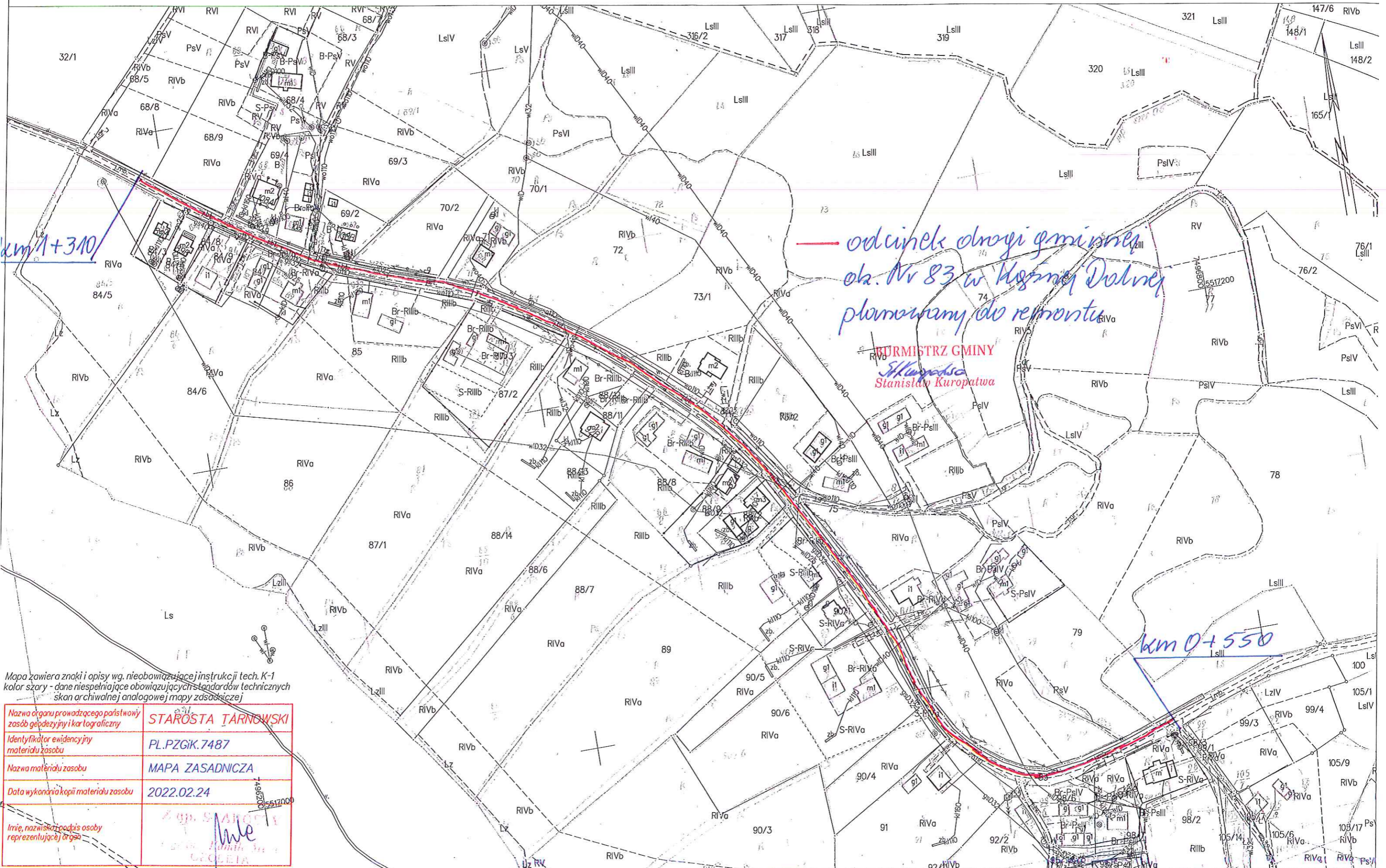


# MAPA ZASADNICZA SKALA 1:2000

Układ odniesienia: PL-ETRF89, układ wsp. płaskich: PL-2000 strefa 7 (21°), układ wys.: PL-KRON86-NH (Kronsztadt 60)  
obr. Kaśna Dolna 0005: dz. 68/8, 83, 98/3



— odcinek drogi gminnej  
okr. Nr 83 w Kaśnej Dolnej  
planowany do remontu

**BURMISTRZ GMINY**  
*Stanisław Kuropatwa*

Mapa zawiera znaki i opisy wg. nieobowiązującej instrukcji tech. K-1  
kolor szary - dane niespełniające obowiązujących standardów technicznych  
skan archiwalnej analogowej mapy zasadniczej

Nazwa organu prowadzącego państwową zespół geodezyjny i kartograficzny	<b>STAROSTA TARNOWSKI</b>
Identyfikator ewidencyjny materiału zasobu	<b>PL.PZGIK.7487</b>
Nazwa materiału zasobu	<b>MAPA ZASADNICZA</b>
Data wykonania kopii materiału zasobu	<b>2022.02.24</b>
Imię, nazwisko i podpis osoby reprezentującej organ	<i>M. G. G. G.</i>

Nr kanc.:GGK-II.6642.1057.2022

Mapa zawiera znaki i opisy wg. nieobowiązującej instrukcji techn. K-1  
kolor szary - dane niespełniające obowiązujących standardów technicznych  
skan archiwalnej analogowej mapy zasadniczej

Nazwa organu prowadzącego parsiwowy  
zespół geodezyjny i kartograficzny  
Identyfikator ewidencyjny  
materiału zasobu

**STAROSTA TARNOWSKI**  
Układ adresacyjny: PL-  
PL.PZGK.7487

Nazwa materiału zasobu

**MAPA ZASADNICZA**

Data wykonania kopii materiału zasobu

**2008.02.24**

Psivc, nazwisko, podpis osoby  
reprezentującej zespół

*Juliusz*

Województwo: młopolskie

Powiat: tarnowski

Jednostka ewidencyjna: 121601\_5, Cieżkowice - obszar wiejski

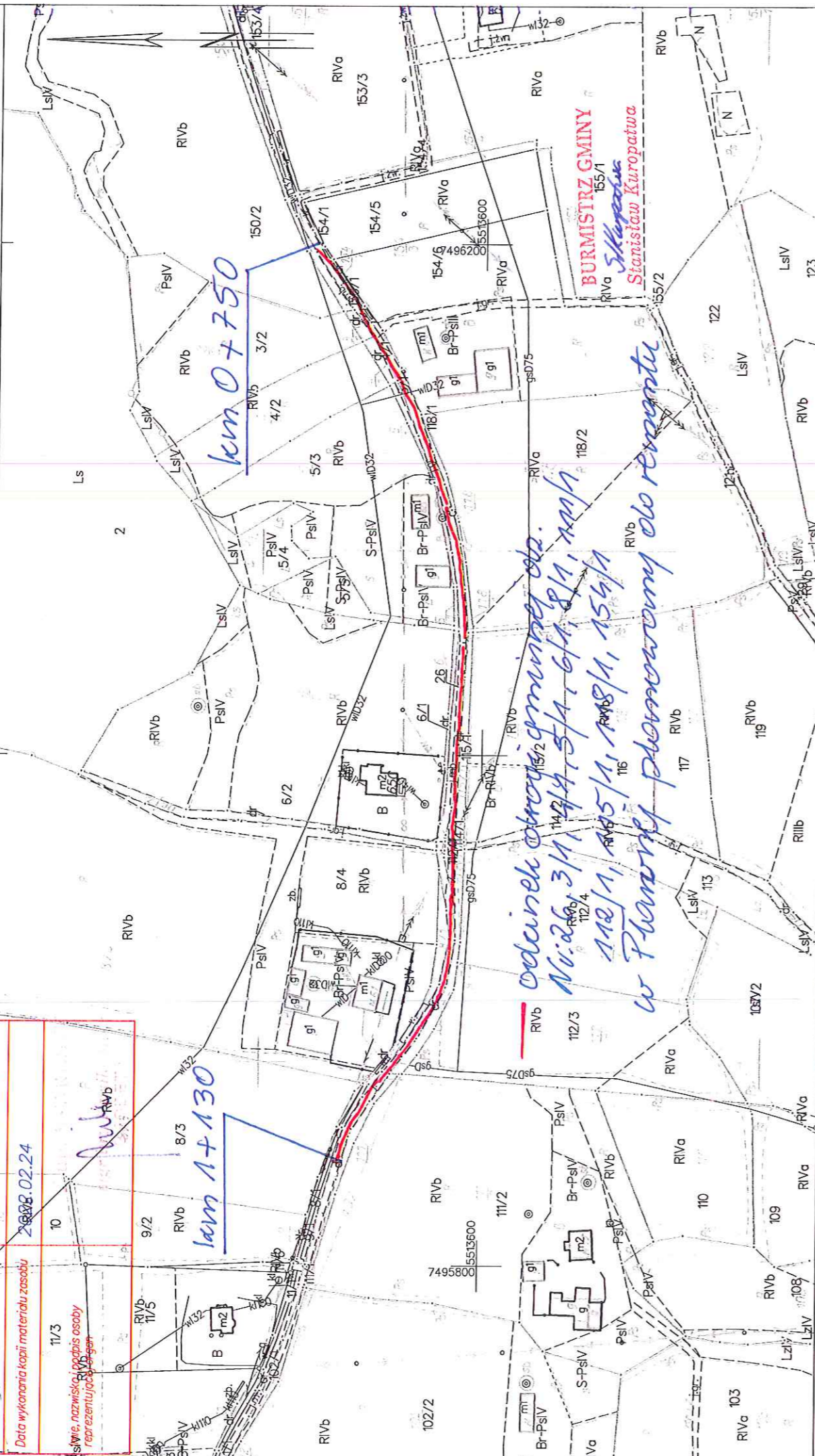
Obręb: 0009, Pławna

TRF 89, układ wsp. płaskich: PL-2000 strefa 7 (21°), układ wys.: PL-KRON86-NH (Kronstadt 60)

obr. Pławna 0009: dz. 26, 111/2, 154/5

# MAPA ZASADNICZA

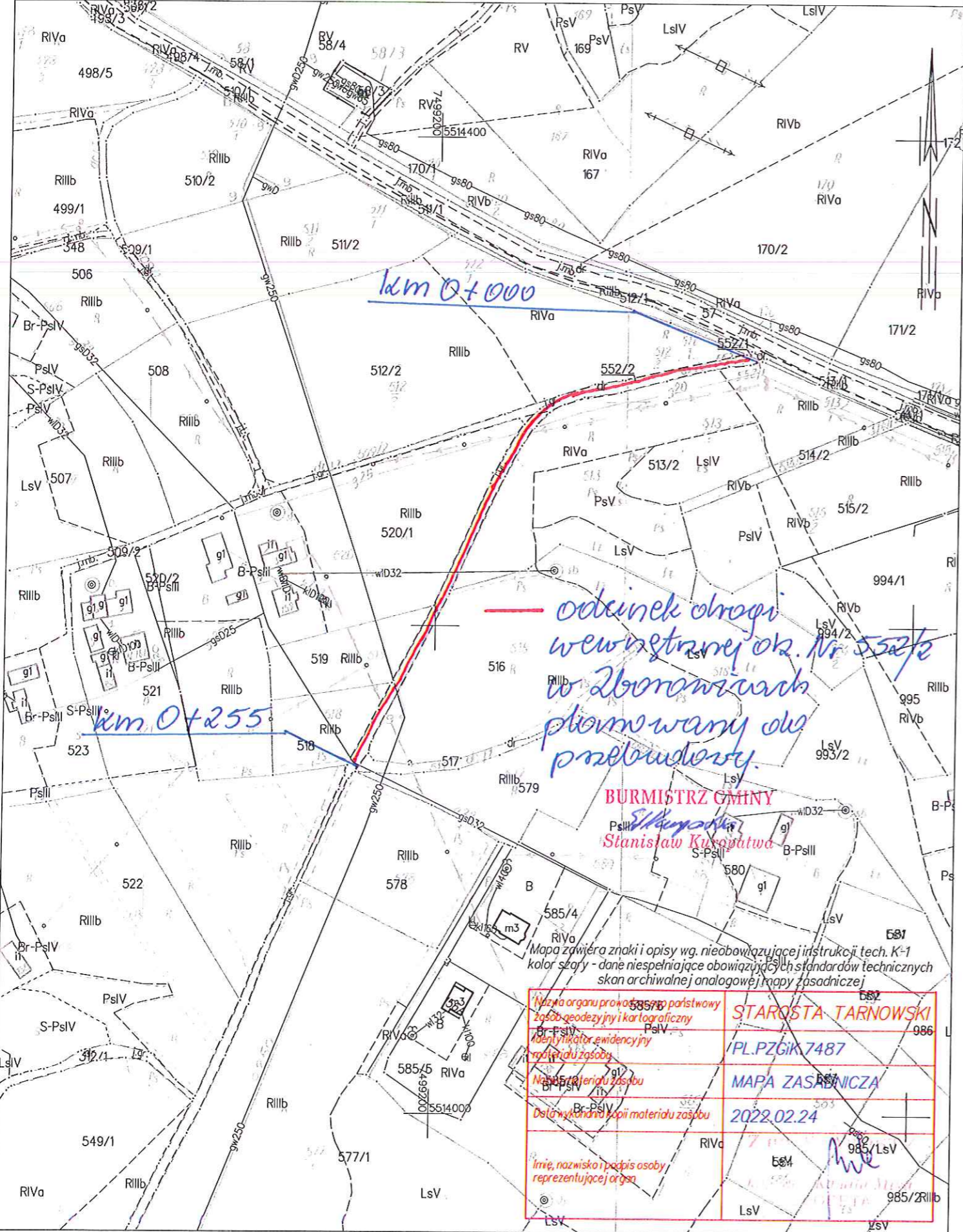
## SKALA 1:2000



# MAPA ZASADNICZA SKALA 1:2000

Powiat: tarnowski  
Jednostka ewidencyjna: 121601\_5, Ciężkowice - obszar wiejski

Obręb: 0012, Zborowice  
Układ odniesienia: PL-ETRF89, układ wsp. płaskich: PL-2000 strefa 7 (21°), układ wys.: PL-KRON86-NH (Kronstadt 60)  
obr. Zborowice 0012: dz. 552/1, 552/2, 578



— odcinek drogi  
wewnętrznej obr. Nr 552/2  
w Zborowicach  
planowany do  
prebudowy.

**BURMISTRZ GMINY**

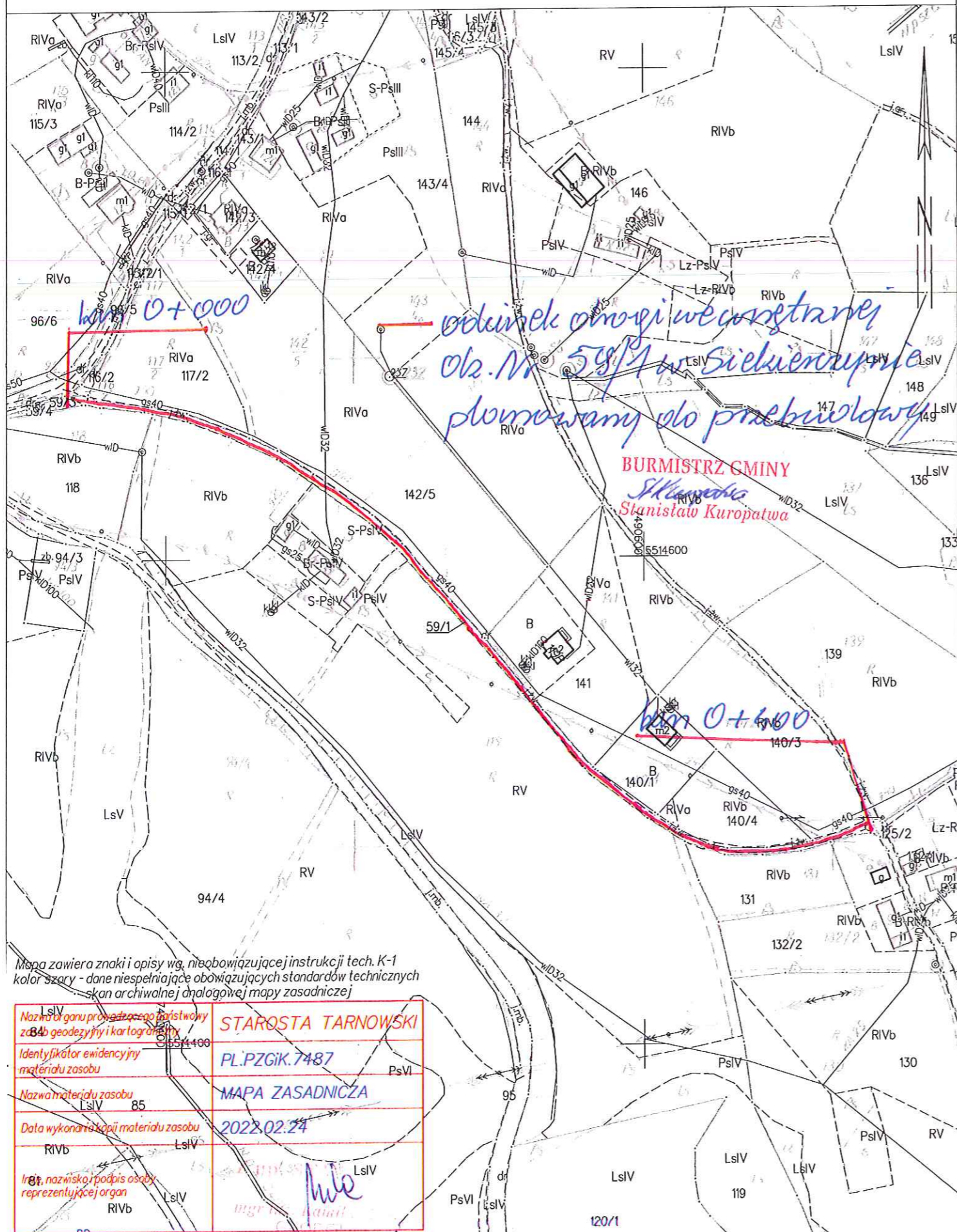
*Stanisław Kusyś*  
**Stanisław Kusyś**

Mapa zawiera znaki i opisy wg. nieobowiązującej instrukcji tech. K-1  
kolor szary - dane niespełniające obowiązujących standardów technicznych  
skan archiwalnej analogowej mapy zasadniczej

Nazwa organu prowadzącego państwowy zespół geodezyjny i kartograficzny	<b>STAROSTA TARNOWSKI</b>
Identyfikator ewidencyjny materiału zasobu	PL.PZGIK 7487
Nazwa i data wydania kopii materiału zasobu	MAPA ZASADNICZA 2022.02.24
Imię, nazwisko i podpis osoby reprezentującej organ	<i>[Signature]</i> 985/LsV 985/RiIb

# MAPA ZASADNICZA SKALA 1:2000

Układ odniesienia: PL-ETRF89, układ wsp. płaskich: PL-2000 strefa 7 (21°), układ wys.: PL-KRON86-NH (Kronsztadt 60)  
obr. Siekierzyna 0010: dz. 59/1

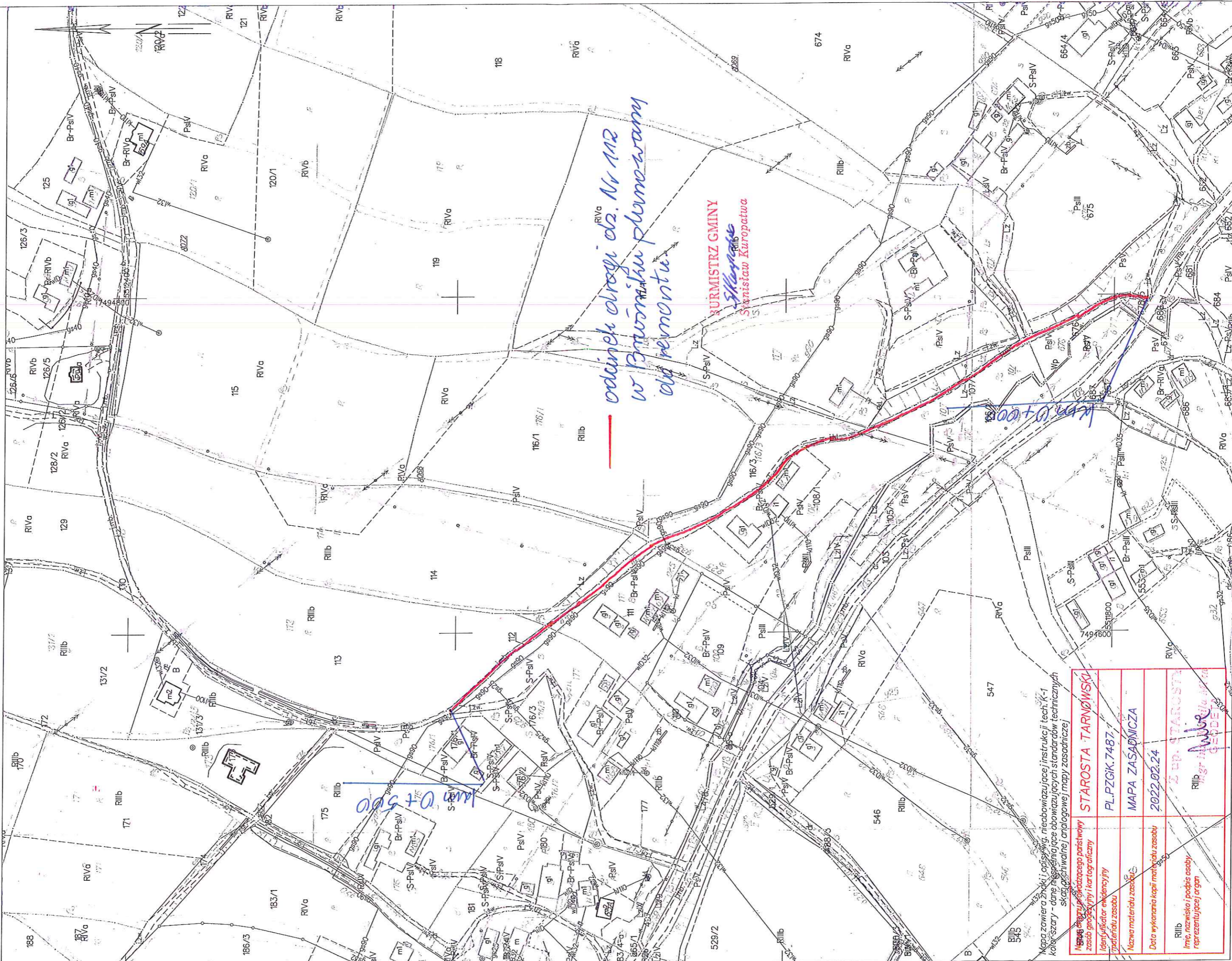


Mapa zawiera znaki i opisy wg. nieobowiązującej instrukcji tech. K-1  
kolor szary - dane niespełniające obowiązujących standardów technicznych  
skan archiwalnej analogowej mapy zasadniczej

Nazwa organu prowadzącego zarządzenie geodezyjne i kartograficzne	<b>STAROSTA TARNOWSKI</b>
Identyfikator ewidencyjny materiału zasobu	<b>PL.PZGIK.7487</b>
Nazwa materiału zasobu	<b>MAPA ZASADNICZA</b>
Data wykonania kopii materiału zasobu	<b>2022.02.24</b>
Imię i nazwisko i podpis osoby reprezentującej organ	<i>M. K.</i> <b>mgr inż. Kania</b>

# MAPA ZASADNICZA SKALA 1:2000

Układ odniesienia: PL-ETRF89, układ wsp. płaskich: PL-2000 strefa 7 (21°), układ wys.: PL-KRON86-NH (Kronstadt 60)  
obr. Brusznik 0002: dz. 112, 174, 678/5



Mapa zawiera znaki i opisy sw. nieobowiązujące i instrukcji, tech. K-1  
kolor-szary - dane niepełniące obowiązujące standardów technicznych  
skrajnie nieważne i analogowej mapy zasadniczej

Nazwa działającego państwowego zasobu geodezyjny i kartograficzny	<b>STAROSTA TARNOWSKI</b>
Identyfikator ewidencyjny (traktariatu zasobu)	PL.PZGK.7487
Nazwa materiału zasobu	MAPA ZASADNICZA
Data wykonania kopii materiału zasobu	2022.02.24
Rybiec, nazwisko i podpis osoby reprezentującej organ	<i>Starosta Tarnowski</i> Starosta Tarnowski

# MAPA ZASADNICZA SKALA 1:2000

Jednostka ewidencyjna: 121601\_L5, Ciężkowice - obszar wiejski

Obręb: 0004, Jastrzębia

Układ odniesienia: PL-ETRF89, układ wsp. płaskich: PL-2000 strefa 7 (21°), układ wys.: PL-KRON86-NH (Kronstadt 60)  
obr. Jastrzębia 0004: dz. 59/1

Mapa zawiera znaki i opisy wg. nieobowiązującej instrukcji techn. K-1  
62 kolor szary - dane niespełniające obowiązujących standardów technicznych  
skan archiwalnej analogowej mapy zasadniczej

Nazwa organu prowadzącego państwowy zasób geodezyjny i kartograficzny	STAROSTA TARNOWSKI
Identyfikator ewidencyjny materiału zasobu	PL:PZGIK.7487
Nazwa materiału zasobu	MAPA ZASADNICZA
Data wykonania kopii materiału zasobu	2022.05.29
Imię, nazwisko i podpis osoby reprezentującej organ	<i>mgr Anna Jeż</i> SPECJALISTA

