

- 7
- DACHÓWKA CERAMICZNA
 - FOLIA WIATROSZCZELNA
 - KONSTRUKCJA DREWNIANA DACHU
 - WSPARTA NA KONSTRUKCJI
 - STALOWEJ GALERII
 - WEŁNA MINERALNA gr.20cm
 - 2x PŁYTA GKF OGNIOTRWAŁA
 - NA RUSZCIE STALOWYM

- 8
- PŁYTKI GRESOWE
 - WYLEWKA SAMOPOZIOMUJĄCA gr.2cm
 - PŁYTA BETONOWA gr.10cm
 - FOLIA IZOLACYJNA
 - PŁYTA OSB-4
 - FOLIA PAROIZOLACYJNA
 - WEŁNA MINERALNA gr.15cm
 - KONSTRUKCJA STALOWA GALERII
 - WEŁNA MINERALNA gr.5cm
 - PŁYTA OSB-4
 - TYNK CIENKOWARTSWOWY NA
 - SIATCE TYNKARSKIEJ

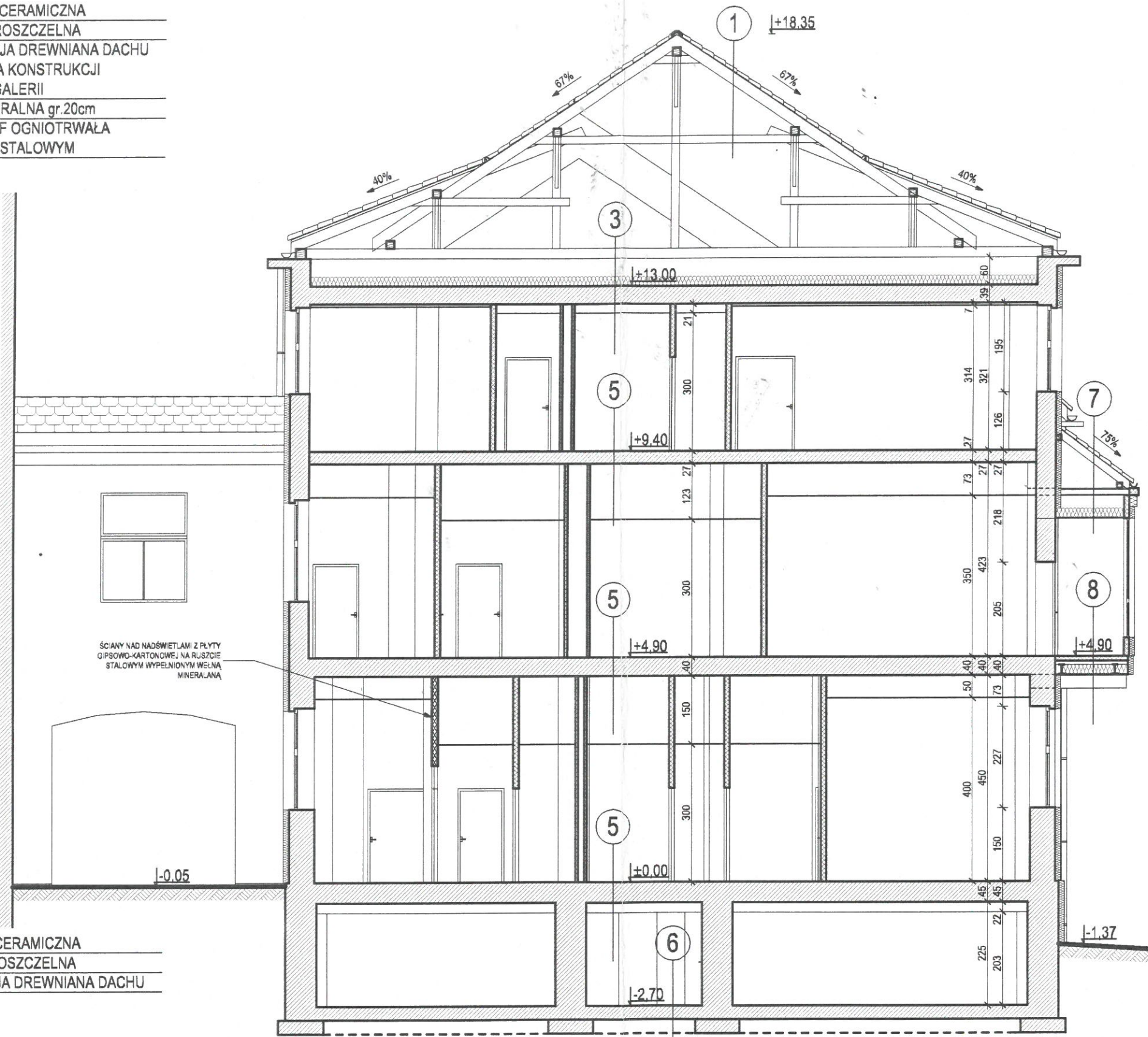
- 1
- DACHÓWKA CERAMICZNA
 - FOLIA WIATROSZCZELNA
 - KONSTRUKCJA DREWNIANA DACHU

- 3
- FOLIA IZOLACYJNA
 - WEŁNA MINERALNA SZTYWNA gr.20cm
 - FOLIA IZOLACYJNA
 - STROP ŻELBETOWY
 - SUFIT PODWIESZANY

- 4
- PŁYTKI GRESOWE
 - WYLEWKA ZBROJONA gr.4cm
 - STYROPIAN gr.10cm
 - FOLIA IZOLACYJNA
 - PŁYTA ŻELBETOWA

- 5
- PŁYTKI GRESOWE / WYKŁADZINA PCV
 - WYLEWKA ZBROJONA gr.4cm
 - STYROPIAN gr.2cm
 - FOLIA IZOLACYJNA
 - STROP ŻELBETOWY
 - SUFIT PODWIESZANY

- 6
- PŁYTKI GRESOWE
 - WYLEWKA ZBROJONA gr.4cm
 - STYROPIAN gr.5cm
 - FOLIA IZOLACYJNA
 - PŁYTA ŻELBETOWA



ŚCIANY NAD NADŚWIETLAMI Z PŁYTKI GIPSOWO-KARTONOWEJ NA RUSZCIE STALOWYM WYPELNIONYM WEŁNA MINERALANA

SPÓŁKA BIUR PROJEKTOWYCH		archi projekt		robi projekt	
44-100 Gliwice, ul. Plebanińska 4/3 tel/fax: 032/230 66 58		S.P. SZPITAL KLINICZNY NR 1 W ZABRZU, UL. 3-go MAJA		PRZEKRÓJ B-B	
Inwestor:		Projektant:		Data:	
mgr inż. arch. Tadeusz Szewczenko mgr inż. arch. Andrzej Koziełski mgr inż. arch. Grzegorz Pakula		mgr inż. arch. Tadeusz Szewczenko mgr inż. arch. Andrzej Koziełski mgr inż. arch. Grzegorz Pakula		LUTY 2006	
Audytor projektu:		Temat:		Faza:	
mgr inż. arch. Grzegorz Pakula		PRZEKROJ B-B		LUTY 2006	
Sprawdzający:		Obiekt:		P.W.:	
mgr inż. arch. Grzegorz Pakula		PRZEBUDOWA BUDYNKU SZPITALA KLINICZNEGO NR 1 W ZABRZU		1:100	
		Rys nr:		A08	

WSZYSTKIE WYMIARY SPRAWDZIĆ NA BUDOWIE