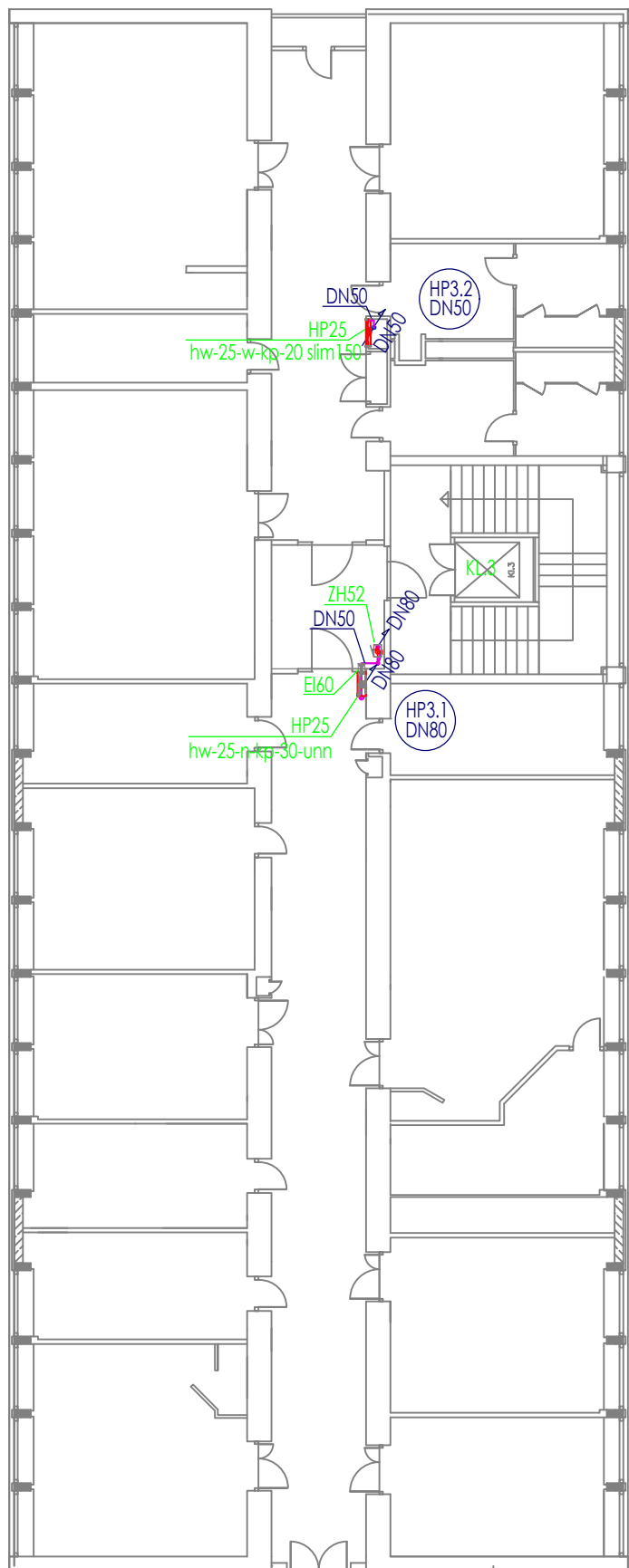
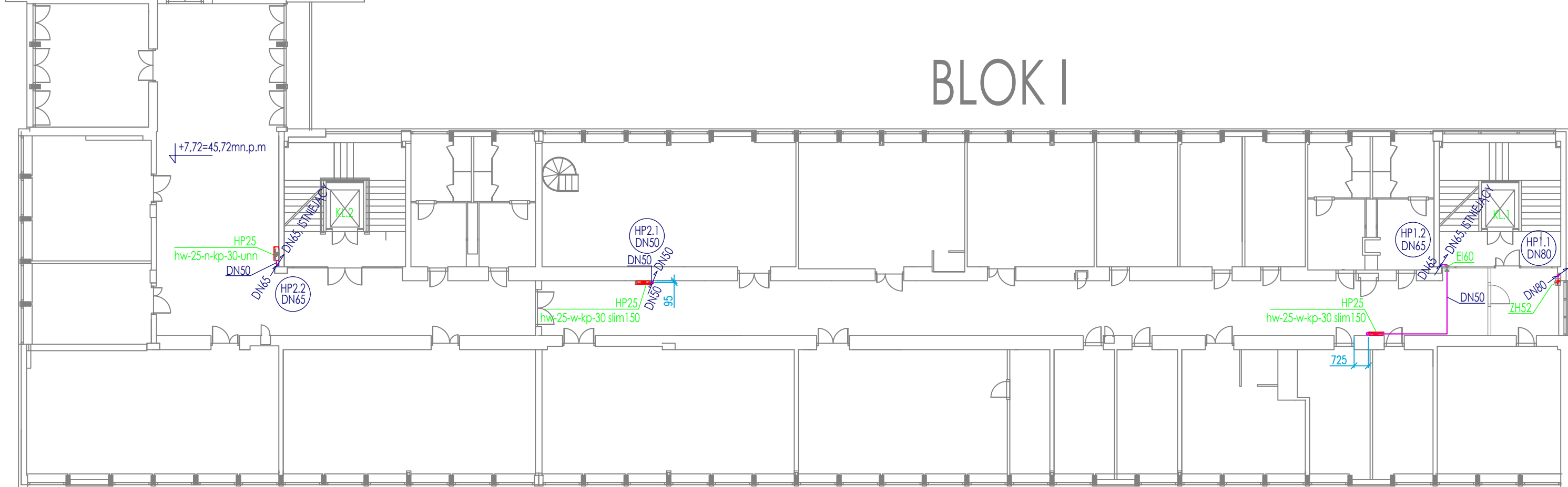


2 PIĘTRO

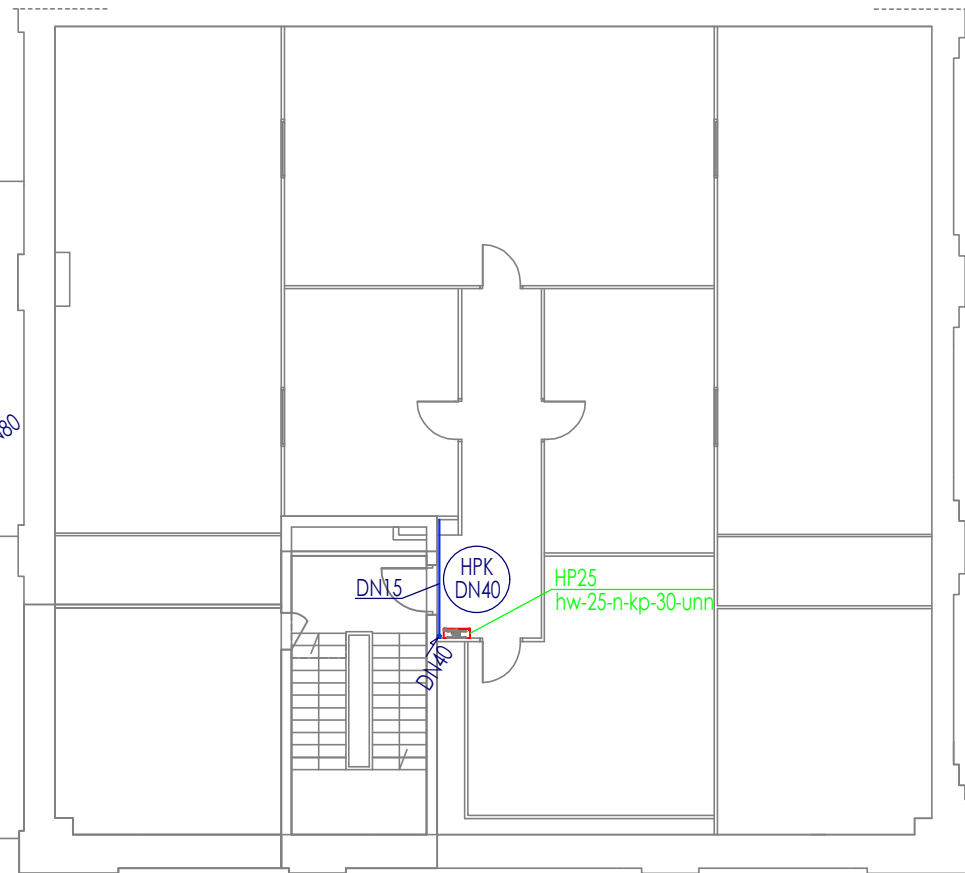


BLOK II

BLOK I



BUDYNEK  
STAREJ KOTŁOWNI



- LEGENDA:
- INSTALACJA WODOCIĄGOWA P.POŻ. PRZEWÓD NOWOPROJEKTOWANY PROWADZONY NAD PODŁOGĄ
  - INSTALACJA WODOCIĄGOWA P.POŻ. PRZEWÓD NOWOPROJEKTOWANY PROWADZONY W KORYCIE W PODŁODZE POZIOM PIWNICY
  - INSTALACJA WODOCIĄGOWA P.POŻ. PRZEWÓD NOWOPROJEKTOWANY, WYMIANA PRZEWODU ISTNIEJĄCEGO W KORYCIE W PODŁODZE
  - INSTALACJA WODOCIĄGOWA P.POŻ. PRZEWÓD ISTNIEJĄCY PROWADZONY W KORYCIE W PODŁODZE POZIOM PIWNICY
  - INSTALACJA WODOCIĄGOWA P.POŻ. PRZEWÓD ISTNIEJĄCY PROWADZONY NAD PODŁOGĄ
- ZO ZAWÓR KULOWY ODCINAJĄCY NORMALNIE OTWARTY
- Ei120 PRZEPUST Ei 120
- Ei60 PRZEPUST Ei 60
- P PRZEPUSTNICA
- ZZ ZAWÓR ZWROTNY
- PRZYŁĄCZE TESTOWE MANOMETR, PRZEPŁYWOMIERZ, ZAWÓR REGULACYJNY
- ZP ZAWÓR PŁYWKOWY
- MOIB MODUŁ ODCIĘCIA INSTALACJI BYTOWEJ
- WP WSKAŹNIK PRZEPŁYWU
- HP25 HYDRANT 25
- HP52 HYDRANT 52
- ZH52 ZAWÓR 52

INWESTOR:  
Politechnika Warszawska  
Wydział Instalacji Budowlanych,  
Hydrotechniki i Inżynierii Środowiska  
ul. Nowowiejska 20  
00-653 Warszawa

TEMAT:  
Przebudowa instalacji  
wodociągowej przeciwpożarowej  
w Gmachu Wydziału Instalacji  
Budowlanych, Hydrotechniki i  
Inżynierii Środowiska Politechniki  
Warszawskiej  
Obręb: 5-05-05, działka nr 6

ADRES INWESTYCJI:  
Wydział Instalacji Budowlanych,  
Hydrotechniki i Inżynierii Środowiska  
ul. Nowowiejska 20  
00-653 Warszawa

FAZA:  
PROJEKT  
BUDOWLANO-TECHNICZNY

BRANŻA:  
SANITARNA

TYTUŁ RYSUNKU:  
INSTALACJA WODOCIĄGOWA  
PRZECIWOŻAROWA  
Rzut piętra 2

BIURO PROJEKTOWE:  
TR Inżynier Małgorzata Sawczuk  
05-101 Nowy Dwór Mazowiecki  
Skierdy, ul. Pawia 54  
tel.: 604-559-461  
e-mail: m.sawczuk@trinzynier.com.pl

PROJEKTANT:  
MGR INŻ. MAŁGORZATA SAWCZUK  
UPR. BUD. NR WAM/0073/PWOS/04

SPRAWDZAJĄCY:  
MGR INŻ. IWONA PŁANDOWSKA  
UPR. BUD. NR PDL/0090/POOS/06

DATA:  
15.02.2022r.

SKALA:  
1:200

NR RYS.:  
IHP-04