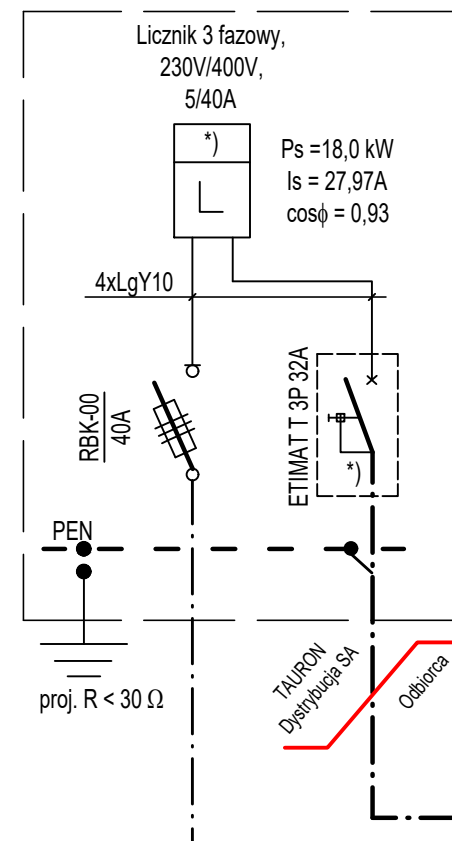


Proj. szafka złączowo-pomiarowa w obudowie z materiałów izolacyjnych typu ZK1e-1P-Sr (wg standartów TAURON Dystrybucja S.A.) do montażu na słupie na wys. 1,6m (wg oddz. oprac. TAURON Dystrybucja S.A. Oddz. Opole)



Wolnostojąca szafka rozdzielczo sterownicza pompowni wody "SZR"

*) do plombowania

Dla sieci zasilającej - układ TN-C
Dla instalacji odbiorczej - układ TN-S
WYŁĄCZNIK RÓŻNICOWO-PRĄDOWY

<div>PIWIS</div> <div>ZAKŁAD PROJEKTOWANIA I WYKONAWSTWA</div> <div>tel./fax. (077)4546533 e-mail: piwis@mik.pl</div>			
TYTUŁ PROJEKTU	Poprawa bezpieczeństwa przesyłu wody w obrębie wodociągu grupowego Krzywizna – budowa sieci wod. SÚW Krzywizna		STADIUM
OBIEKT	Sieć wodociągowa		P.T./P.W.
ADRES	Kujakowice Górne, OBREB KUJAKOWICE GÓRNE działki nr.: 290 –km1,	BRANŻA	DATA
NAZWA RYSUNKU	SCHEMAT IDEOWY ZASILANIA, POMIARU ENERGII ELEKTRYCZNEJ I INSTAL. ELEKTR. DLA POTRZEB PRZEPOMPOWNI WODY	ELEKTRYCZNA	20.08.2021
FUNKCJA	ZESPÓŁ PROJEKTOWY	NR UPR.	PODPIS
PROJEKTOWAŁ	mgr inż. Ewald Mrugała	201/91/Op	
OPRACOWAŁ			
SPRAWDZIŁ	mgr inż. Krzysztof Giesa	195/91/Op	
KIER. ZAKŁ.	inż. Zdzisław Czuczvara	6/89/Op	
INWESTOR	Wodociągi i Kanalizacja "HYDROKOM" Sp. z o.o. ul.Końtąta 7 46–203 Kluczbork	SKALA	NR RYSUNKU E/3