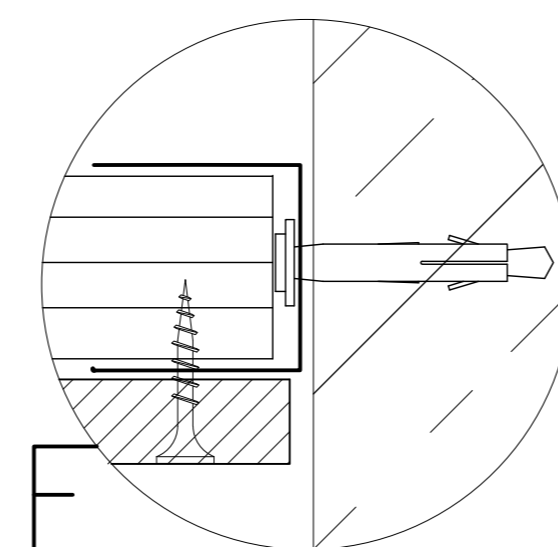
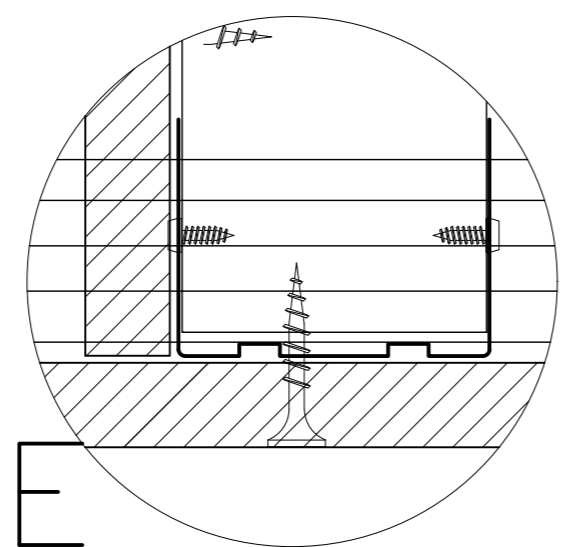
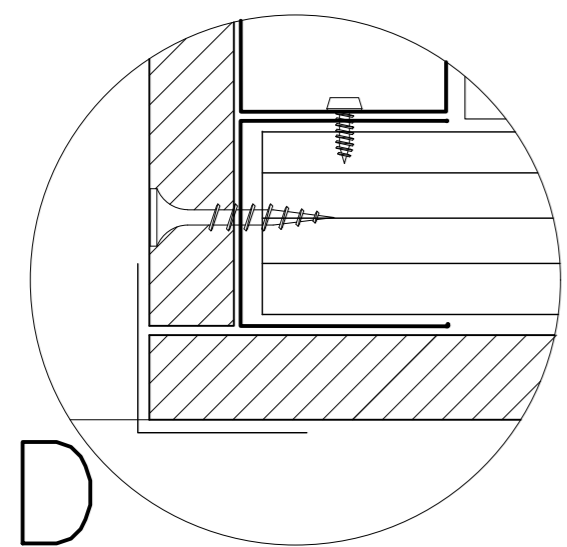
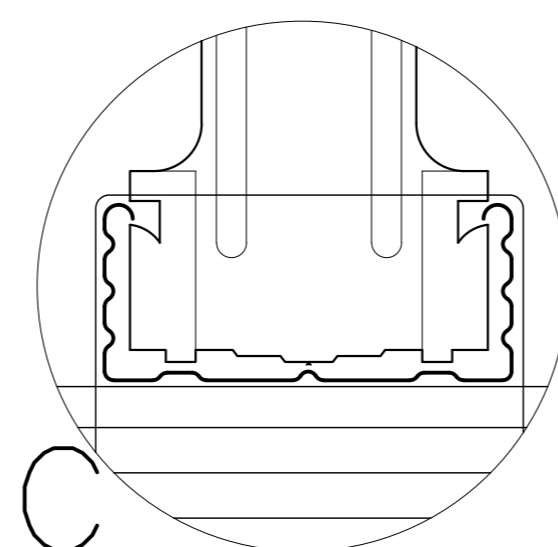
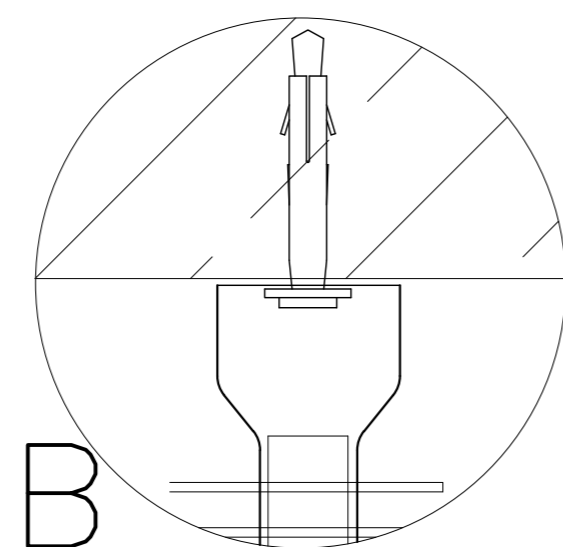
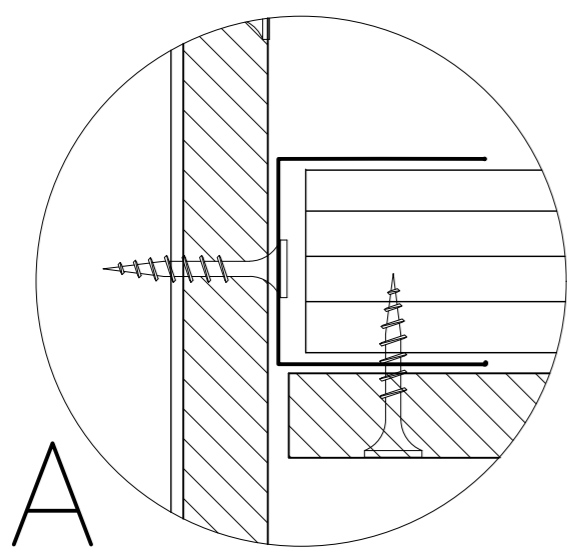
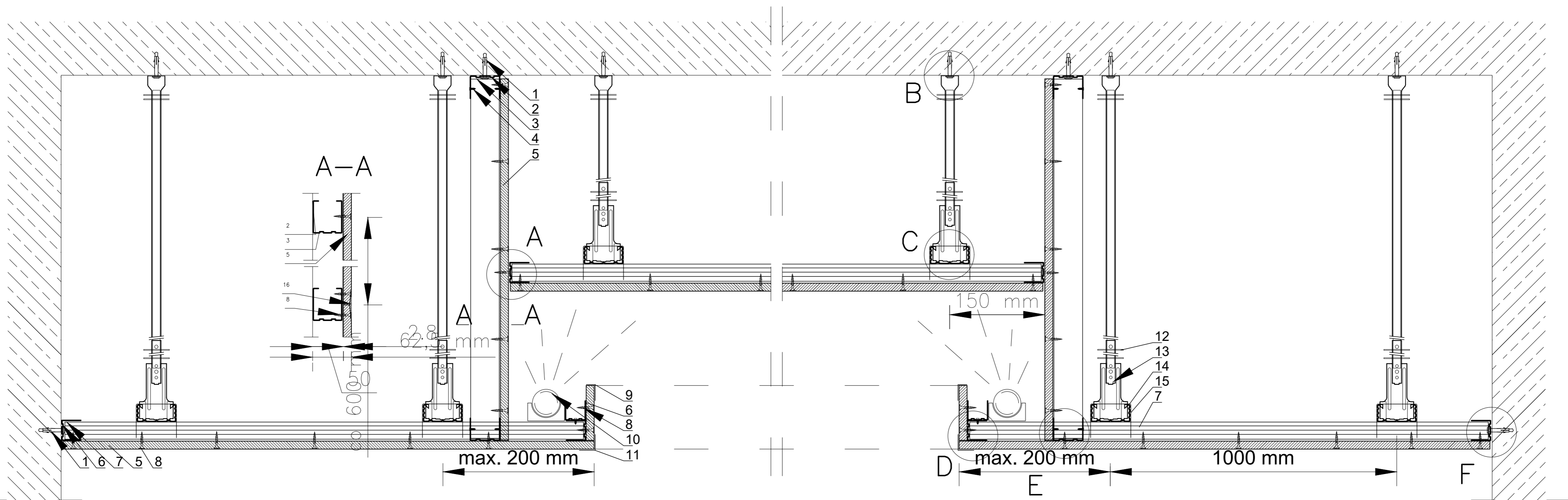


Sufit na różnych poziomach z oświetleniem nad widownią



Opis:

- 1- Kołek rozporowy stalowy 6/40
- 2- Profil U50
- 3- Profil C50 co 400 mm
- 4- Wkręty do blachy 3,5x9,5/11 mm
- 5- Płyta gipsowo-kartonowa Zwykła 12,5 mm
- 6- Profil UD27
- 7- Profil dolny nośny CD60 co 400 mm
- 8- Blachowkręty 3,5x25 co 170 mm
- 9- Półnaroznik aluminiowy perforowany
- 10- Oprawa oświetlenia ciągłego
- 11- Naroznik aluminiowy perforowany
- 12- Przetyczka wieszaka noniuszowego
- 13- Wieszak obrotowy z noniuszem
- 14- Profil górny główny CD60 co 1000 mm
- 15- Łącznik krzyżowy
- 16- Zaspoinować gipsem szpachlowym z taśmą zbrojącą + NIDA Finisz

UWAGI:

1. Przed przystąpieniem do realizacji, sprawdzić wszystkie elementy i istotne wymiary na budowie,
2. Projekt rozpatrywać łącznie z projektami pozostałych branż,
3. Rysunki należy rozpatrywać łącznie z opisem technicznym i zestawieniem materiałów,
4. Zmiany w projekcie podlegają akceptacji projektanta
5. Po wykonaniu prac rozbiórkowych i usunięciu gruzu należy wykonać inwentaryzację stanu istniejącego.
6. Podane wymiary należy zweryfikować po wykonaniu prac rozbiórkowych i demontażowych

Przebudowa widowni sceny głównej i rozbudowa Teatru Polskiego we Wrocławiu wraz z dostosowaniem całego obiektu do aktualnych wymagań przeciwpożarowych

ul. G. Zapolskiej 3, 50-032 WROCLAW

Investor
Teatr Polski we Wrocławiu
ul. G. Zapolskiej 3
50-032 Wrocław

Stadium
PROJEKT WYKONAWCZY

Rysunek
Detal sufitu podwieszanego

Skala Nr rys.

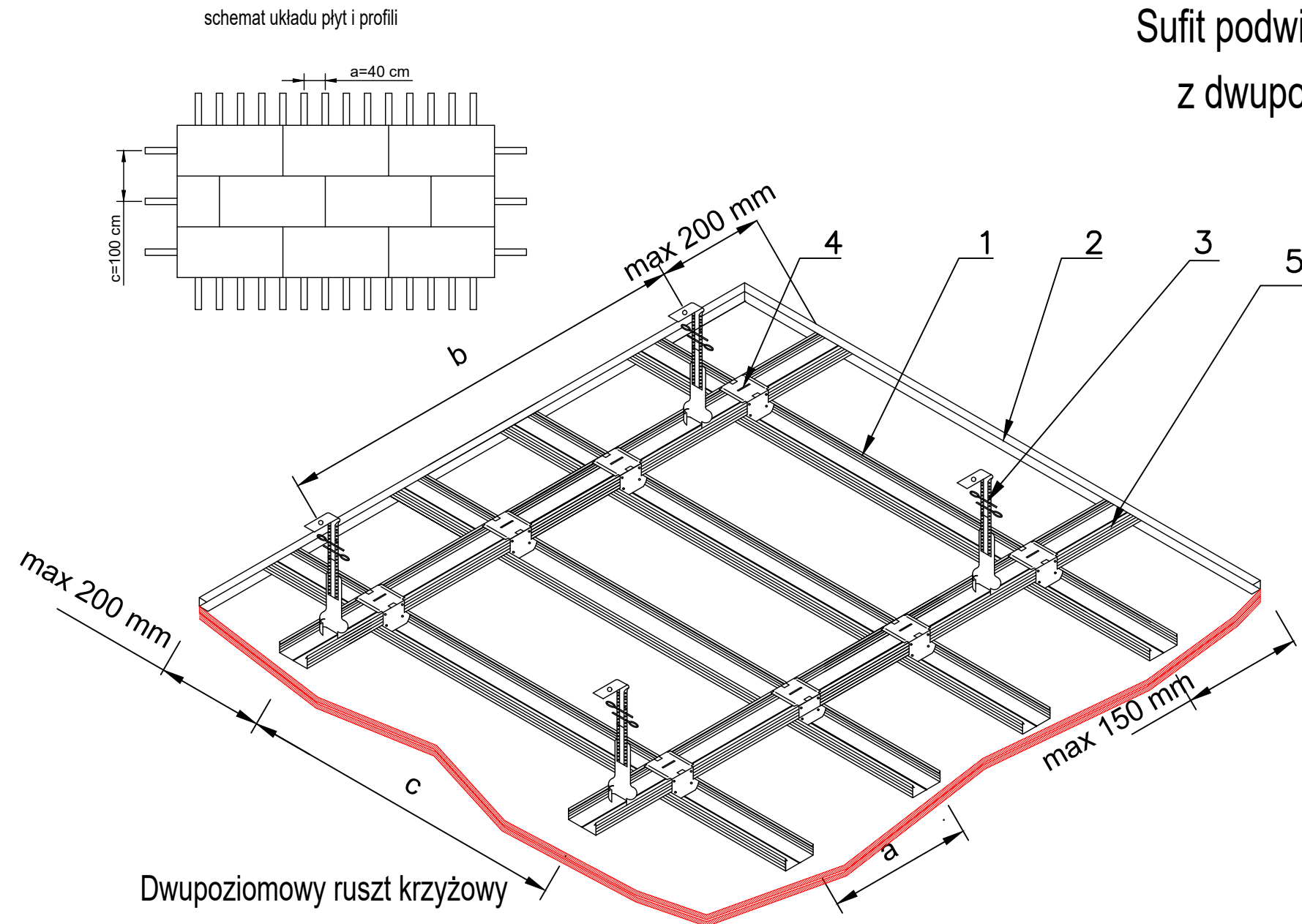
Data **A.30**

Współpraca

Architektura	mgr inż. arch. Robert Lebioda	Nr uprawnień 704/01/DUW	Podpis
	mgr inż. arch. Piotr Kaczmarek	Nr uprawnień OKK/UpB/30/2005	Podpis

„Sound & Space” Sp. z o.o.
60-682 POZNAŃ
Ul. W. BIEGAŃSKIEGO 61A
Tel. /Fax.: (061) 825-65-27
sound@space.pl

Sufit podwieszany - konstrukcja samodzielna z dwupoziomowym rusztem krzyżowym



Dwupoziomowy ruszt krzyżowy

1. profil dolny nośny D60
2. profil przyścienny UD27
3. wieszak obrotowy z noniuszem
4. łącznik krzyżowy LK60
5. profil górny główny CD60

Wymagany maksymalny rozstaw belek głównych i poprzecznych oraz maksymalny rozstaw wieszaków

Poz.	Rodzaj elementu	Wymagany rozstaw osi		
		Oplytowanie z płyt g-k		
		1 x 12,5 mm	2 x 12,5 mm	
		3	4	
Ruszt dwupoziomowy				
1	profile nośne CD60	- a	40 cm	40 cm
2	profile główne CD60	- c	100 cm	100 cm
3	wieszaki	- b	85 cm	75 cm

UWAGI:

1. Przed przystąpieniem do realizacji, sprawdzić wszystkie elementy i istotne wymiary na budowie,
2. Projekt rozpatrywać łącznie z projektami pozostałych branż,
3. Rysunki należy rozpatrywać łącznie z opisem technicznym i zestawieniem materiałów,
4. Zmiany w projekcie podlegają akceptacji projektanta
5. Po wykonaniu prac rozbiórkowych i usunięciu gruzu należy wykonać inwentaryzację stanu istniejącego.
6. Podane wymiary należy zweryfikować po wykonaniu prac rozbiórkowych i demontażowych

Przebudowa widowni sceny głównej i rozbudowa Teatru Polskiego we Wrocławiu wraz z dostosowaniem całego obiektu do aktualnych wymagań przeciwpożarowych

ul. G. Zapolskiej 3, 50-032 WROCLAW

Inwestor
Teatr Polski we Wrocławiu
ul. G. Zapolskiej 3
50-032 Wrocław

Stadium
PROJEKT WYKONAWCZY

Rysunek
Sufit podwieszany samonośny

Skala

Nr rys.

Data
Lipiec 2023

A.31

Współpraca

Architektura	Projektant	mgr inż. arch. Robert Lebioda	Nr uprawnień 704/01/DUW	Podpis
	Opiekun	mgr inż. arch. Piotr Kaczmarek	Nr uprawnień OKK/UpB/30/2005	Podpis

„Sound & Space” Sp. z o.o.
60-682 POZNAŃ
Ul. W. BIEGAŃSKIEGO 61A
Tel. /Fax.: (061) 825-65-27
sound@space.pl