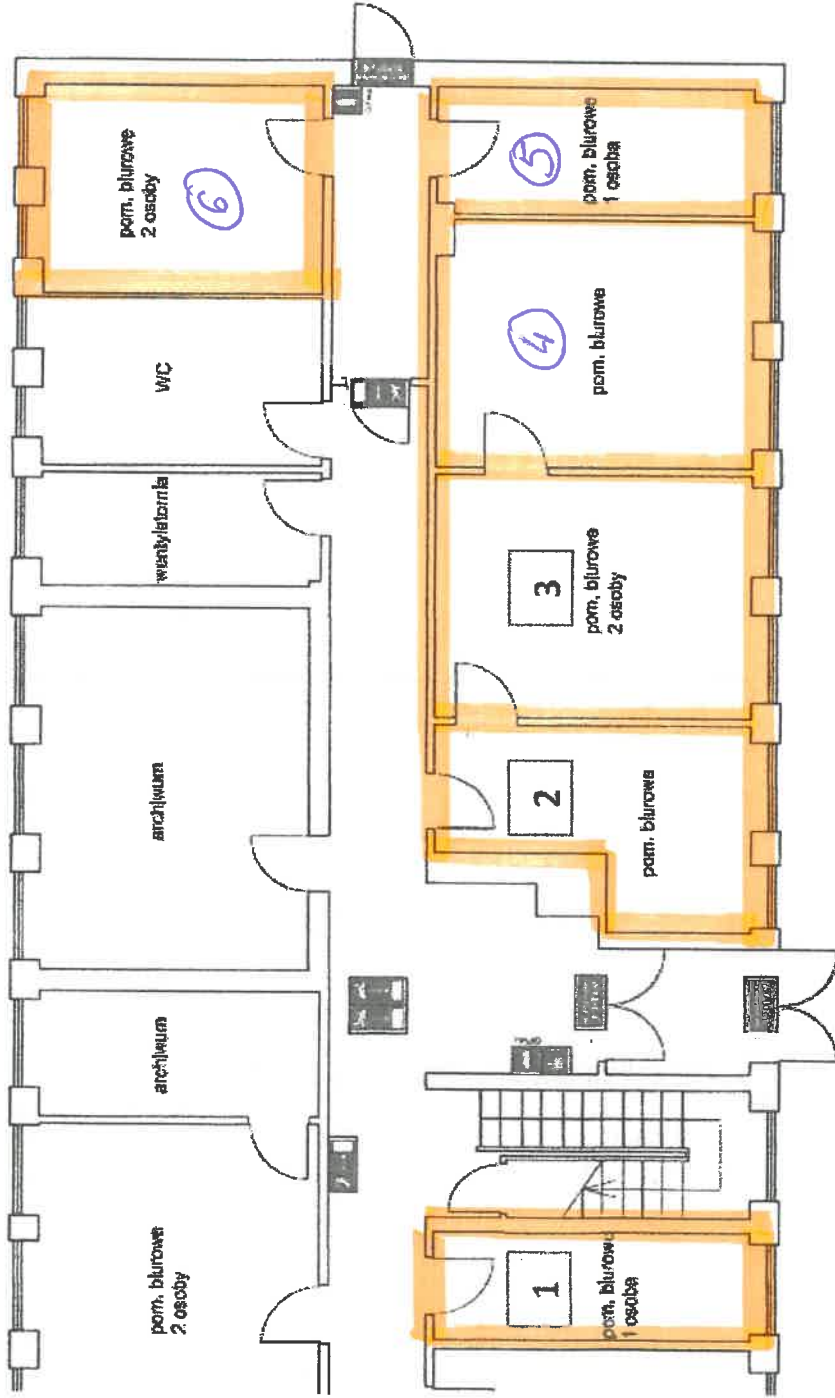


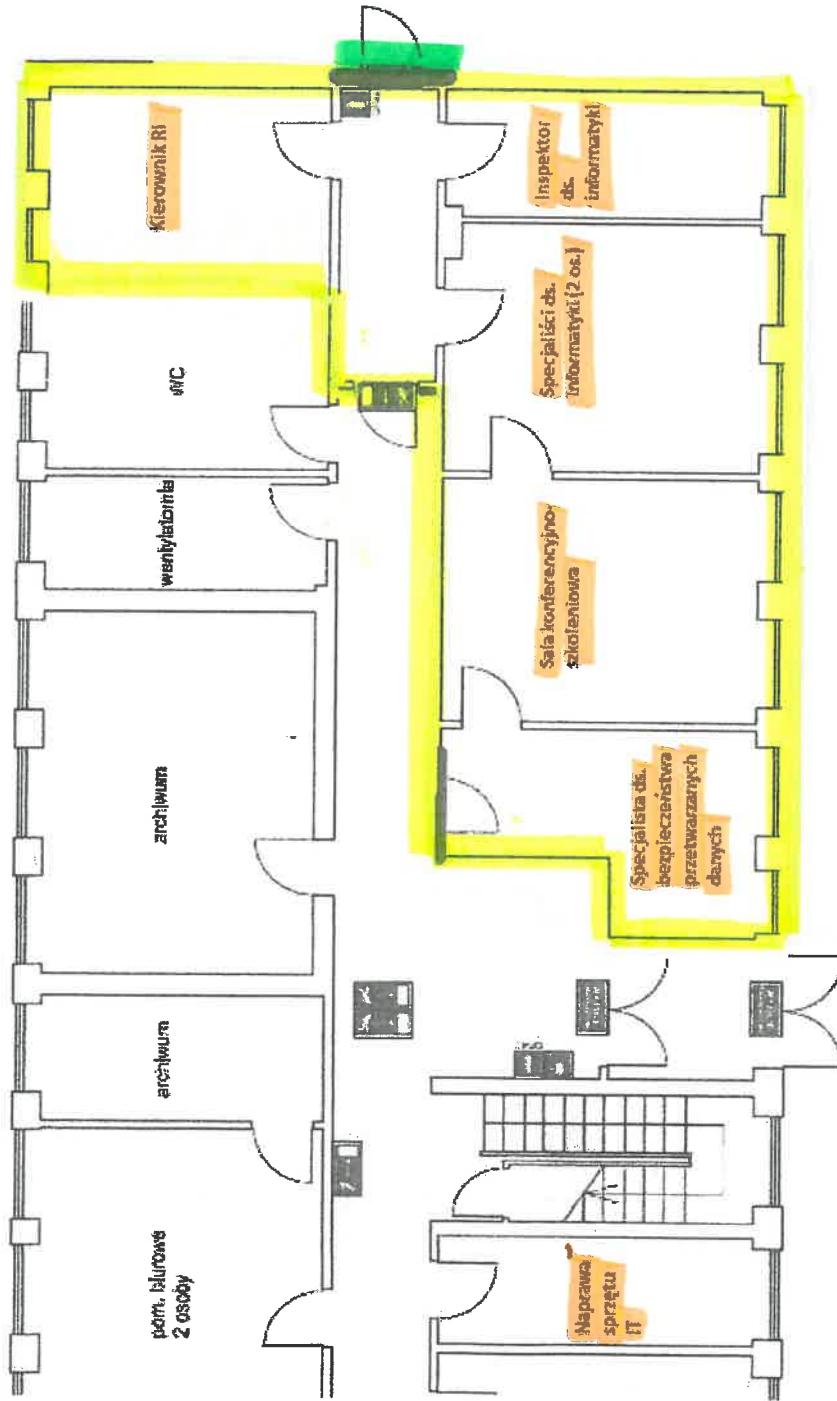
Rys 1: Budynek C przed adaptacją pomieszczeń

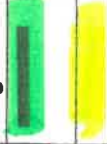


| Nr pomieszczenia | Obecny dysponent pomieszczenia (ilość osób) | Planowana funkcja pomieszczenia |
|------------------|---|---|
| 1 | Stanowisko ds. OC (1 osoba) | Wykonywanie pracy technicznej – „brudnej”. Naprawa i diagnostyka sprzętu komputerowego. |
| 2 | RL (1 osoba) | Pomieszczenie administratora ds. bezpieczeństwa (nowe stanowisko) |
| 3 | RL (2 osoby) | Sala konferencyjno-szkoleniowa. Miejsce operatywek RI. Planowany jest montaż monitora wielformatowego oraz stołu konferencyjnego. |

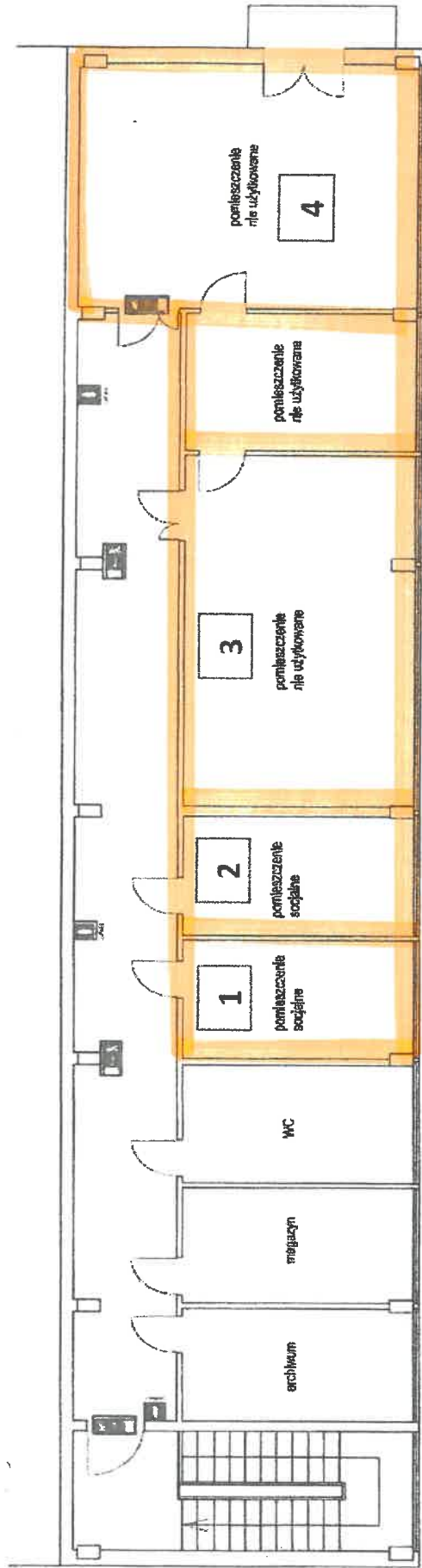
4, 5, 6 - pomieszczenia Działu Informatyki (RI)

Rys 2: Budynek C po adaptacji pomieszczeń



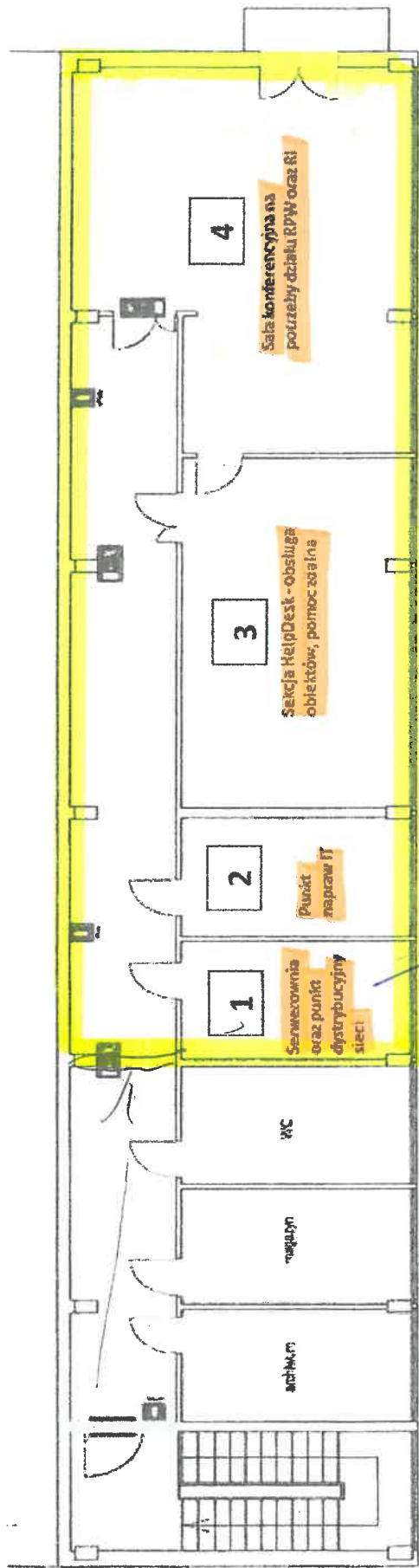
| Legenda: | |
|---|--|
|  | Likwidacja drzwi ewakuacyjnych. Przeniesienie ich na przeciwległą stronę budynku |
|  | Strefa bezpieczeństwa RI z kontrolą dostępu |

Rys 3: Budynek SUW Karolin (1 piętro) przed adaptacją pomieszczeń



| Nr pomieszczenia | Obecny dysponent pomieszczenia (ilość osób) | Planowana funkcja pomieszczenia |
|------------------|---|---|
| 2 | Brak | Wykonywanie pracy technicznej – „brudnej”. Naprawa i diagnostyka sprzętu komputerowego. |
| 1 | RI | Serwerownia (obsługa komputerów technologicznych SUW Karolin). Zapasowa serwerownia Bazy przy ul. Oficerskiej – miejsce przechowywania kopii zapasowych danych (sejf ogniotrwały z dyskami archiwizacyjnymi). Obecnie punkt dystrybucyjny sieci komputerowej LAN/WAN SUW Karolin. |
| 3 | Brak | Sekcja HelpDesk działu RI. Pomoc zdalna użytkownikom komputerów. Administracja komputerami technologicznymi. |
| 4 | Brak | Sala konferencyjna i szkoleniowa wykorzystywana przez EPW/RI |

Rys 4: Budynek SUW Karolin (I piętro) po adaptacji pomieszczeń



Legenda:

Strefa bezpieczeństwa z kontrolą dostępu

*pomieszczenia serwowalni
wyposażyc w wentylacje i klimatyzacje.*