

MAPA SYTUACYJNO WYSOKOŚCIOWA
z uzbrojeniem podziemnym
MAPA DO CELÓW PROJEKTOWYCH

SKALA 1:500

woj: pomorskie
powt: wejherowski
gmina: Gniewino
obręb: STRZEBIELINKO
działka nr. 69/6,69/8
sekcja mapy: 6.229.21.23.1

Stan (S+W+U) aktualny 21-07-2021 r.
układ odniesienia "2000"
poziom odniesienia "Kronsztadt"

Sporządził:

KERG: GD.6640.6408.2021r
Wejherowo 21-07-2021 r.

Pomiar szczegółów metodą bezpośrednią
bez prawnego ustalenia granic działek

Wszelkie trwałe obiekty budowlane
podlegają wytyczeniu przez jednostkę
wykonawstwa geodezyjnego.

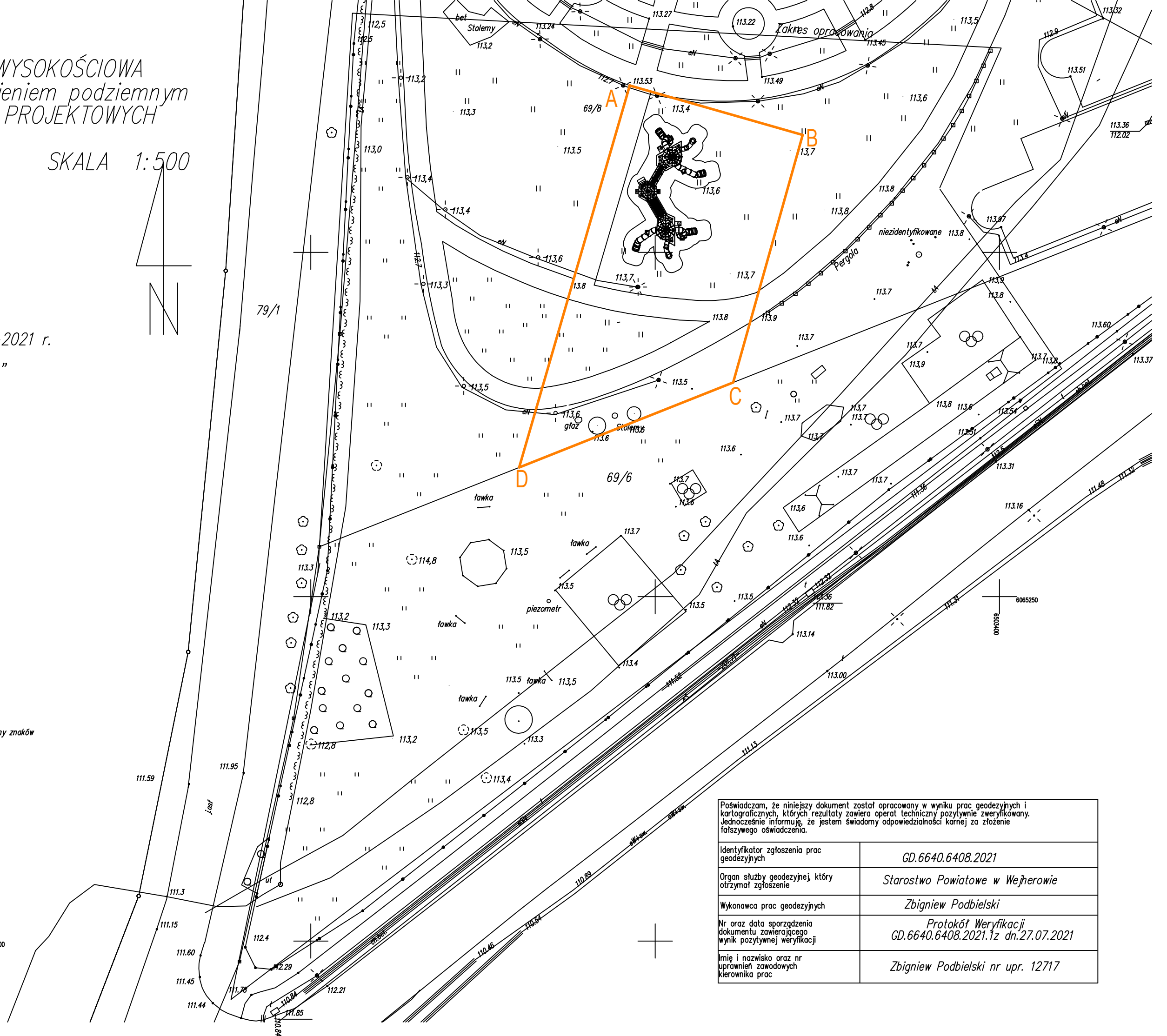
Nie wyklucza się istnienia innych
nie wykazanych na niniejszej mapie
urządzeń podziemnych, które nie były
zgłoszone do inwentaryzacji, bądź
o których brak jest informacji w
instytucjach branżowych.

Wykonanie niniejszej mapy nie było poprzedzone
ustaleniami i dotyczącymi ewentualnych
służebności gruntowych obciążających grunty
położone w granicach projektowanej inwestycji budowlanej.

Właściciel, władający, inwestor, są prawnie zobowiązani do ochrony znaków
Geodezyjnych na terenie inwestycji budowlanej (nieruchomości)
(art. 15, 48 pkt.3 Ustawy z dnia 17.05.1989 r.
Dz.U Nr 30, poz 163 ? Prawo geodezyjne i kartograficzne)

W zakresie opracowania brak projektowanych sieci i urządzeń

6065200
6065250



| | |
|------------------------------------------------------------------------------------------------------------------------------------------------------------------------------------------------------------------------------------------------------------------------------------|------------------------------------------------------------|
| Poświadczam, że niniejszy dokument został opracowany w wyniku prac geodezyjnych i kartograficznych, których rezultaty zawiera operat techniczny pozytywnie zweryfikowany. Jednocześnie informuję, że jestem świadomy odpowiedzialności karnej za złożenie fałszywego oświadczenia. | |
| Identyfikator zgłoszenia prac geodezyjnych | GD.6640.6408.2021 |
| Organ służby geodezyjnej, który otrzymał zgłoszenie | Starostwo Powiatowe w Wejherowie |
| Wykonawca prac geodezyjnych | Zbigniew Podbielski |
| Nr oraz data sporządzenia dokumentu zawierającego wynik pozytywnej weryfikacji | Protokół Weryfikacji GD.6640.6408.2021.1z dn.27.07.2021 |
| Imię i nazwisko oraz nr uprawnień zawodowych kierownika prac | Zbigniew Podbielski nr upr. 12717 |