

**WOJEWÓDZKI URZĄD
OCHRONY ZABYTKÓW**

we Wrocławiu

50-243 Wrocław, ul. Władysława Łokietka 11
tel. 71 344-65-01, 344-38-02, fax 344-14-49

WZN.5183.1069.2019.RK

18660/2019

WUOZ



484908

Wrocław, 10.06.2019 r.

Pan Marcin Rześniowiecki
DOMAR Budownictwo Architektura
ul. Strumykowa 30
63-400 Ostrów Wielkopolski

dotyczy: koncepcji przebudowy budynku dawnych łazienek w zespole sanatoryjnym przy ul. Leśnej 1 w Trzebnicy, dz. nr 66/25

W odpowiedzi na pismo z dnia 7.05.2019 r. (wpł. 9.05.2019 r.), przedstawiam następujące stanowisko.

Dawny zespół sanatoryjny „Zdrój Jadwigi” w Trzebnicy przy ul. Leśnej stanowi zabytek, objęty ochroną konserwatorską: hotel zdrojowy (obecnie siedziba Starostwa Powiatowego) został wpisany do rejestru zabytków decyzją nr A/1637 z dnia 3.03.2010 r., dom zdrojowy, dawne łazienki, drewniane altany i park zdrojowy zostały ujęte w gminnej ewidencji zabytków.

Pozytywnie opiniuję przedstawioną koncepcję przebudowy i rozbudowy wraz ze zmianą sposobu użytkowania budynku dawnych łazienek na budynek biurowy przy ul. Leśnej 1, dz. nr 66/25, opracowaną w kwietniu 2019 r. przez mgr inż. arch. Marcina Rześniowieckiego, z uwagą: należy zastosować tynki silikatowe (w miejsce proponowanych silikonowych), świetlik zrealizować z profili w kolorze szarym, przedstawić ofertę wykonawczą okien – do uzgodnienia w trybie roboczym.

**Zastępca Dolnośląskiego
Wojewódzkiego Konserwatora Zabytków
we Wrocławiu**

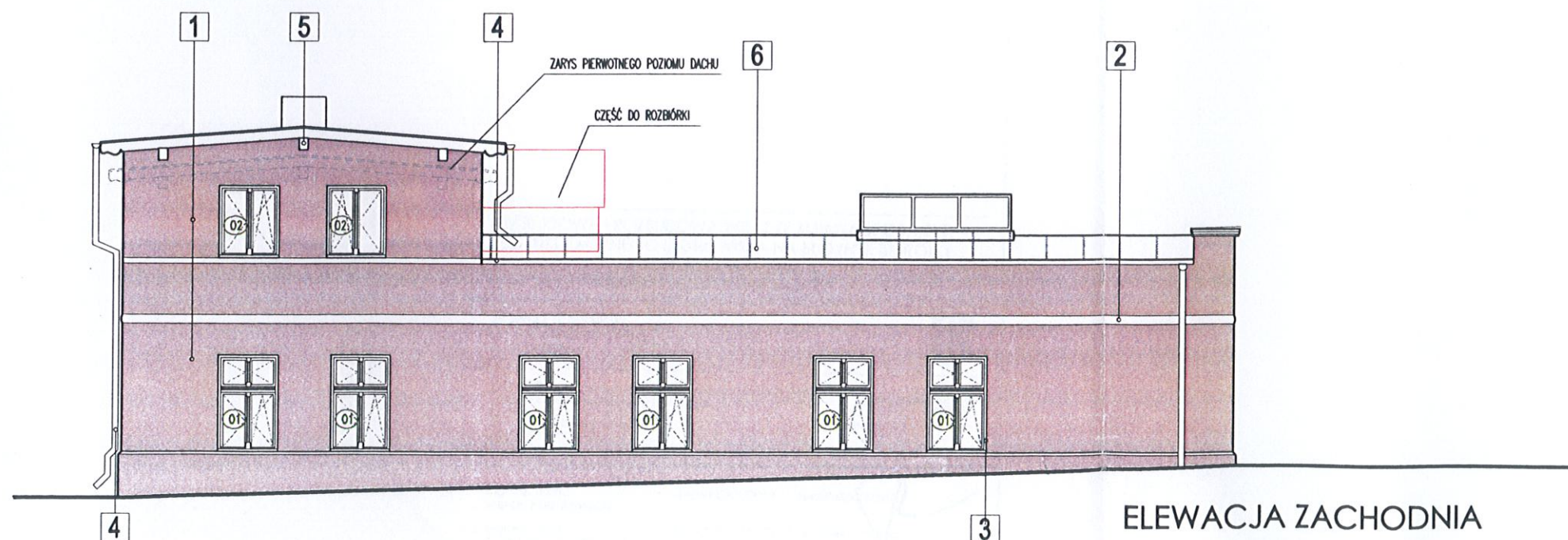
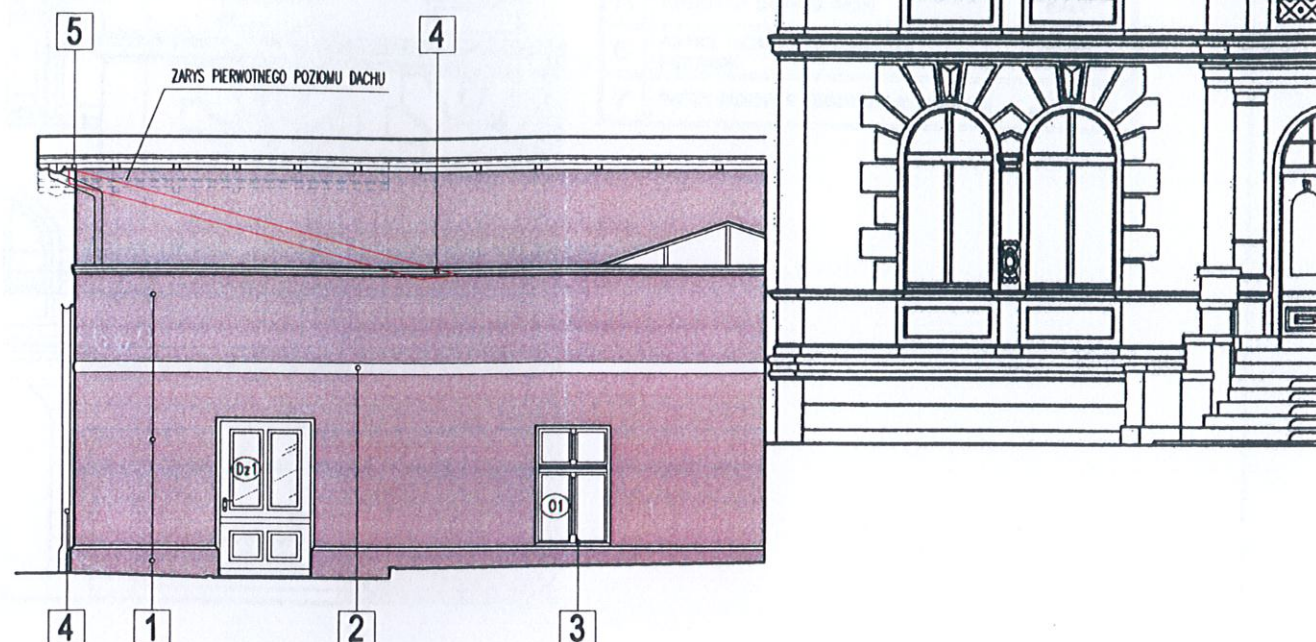
mgr Daniel Głuski

a/a Trzebnica- Leśna 1 (zespół sanatoryjny)
RK,MP

Za zgodność z oryginałem

data podpis
2019-06-18 M.Rześniowiecki

ELEWACJA POŁUDNIOWA



ELEWACJA ZACHODNIA

LEGENDA (KOLORYSTYKA):		
1	TYNK SILIKONOWY	PASTELOWY RÓŻ
2	TYNK SILIKONOWY	BIAŁY
3	STOLARKA OKIENNA I DRZWIOWA PROFIL / KONSTRUKCJA DREWNO KLEJONE	BIAŁY
4	RYNNY, RURY SPUSTOWE TYTAN CYNK OPIERZENIA BLACHA TYTAN CYNK	KOLOR NATURALNY
5	KONSTRUKCJA DREWNIANA DACHU	BIAŁY
6	POKRYCIE DACHU BLACHA TYTAN-CYNK PATYNOWANA	KOLOR NATURALNY
7	ŚWIETLIK DACHOWY W KONSTRUKCJI ALUMINIOWEJ	KOLOR RAL 7001

WOJEWÓDZKI URZĄD OCHRONY ZABYTKÓW
WE WROCŁAWIU

ZAŁ. NR do pisma, postanowienia, decyzji
NR WzN. 5183.1069.2019 k
z 10.06.2019

Temat/obiekt: PRZEBUDOWA I ROZBUDOWA WRAZ ZE ZMIANĄ SPOS. UŻYT.
BUDYNKU DAWNEGO UZDROWISKA NA BUDYNEK BIUROWY
Adres: 55-100 Trzebnica, ul. Leśna 1
Działka nr 66/25 Obręb: Trzebnica

Inwestor: POWIAT TRZEBNICKI
ul. Ks. Dz. Wawrzyńca Bohemka 6.
55-100 Trzebnica

Jednostka projektowa: DOMAR Budownictwo Architektura Sp.z o.o. Sp.k.
ul. Słomykowska 30, 63-400 Ostrów Wielkopolski
T. +48 62 501 35 30 F. +48 62 735 16 94
architektura@domar-ostrow.pl
www.domar-ostrow.pl

Domar
budownictwo architektura

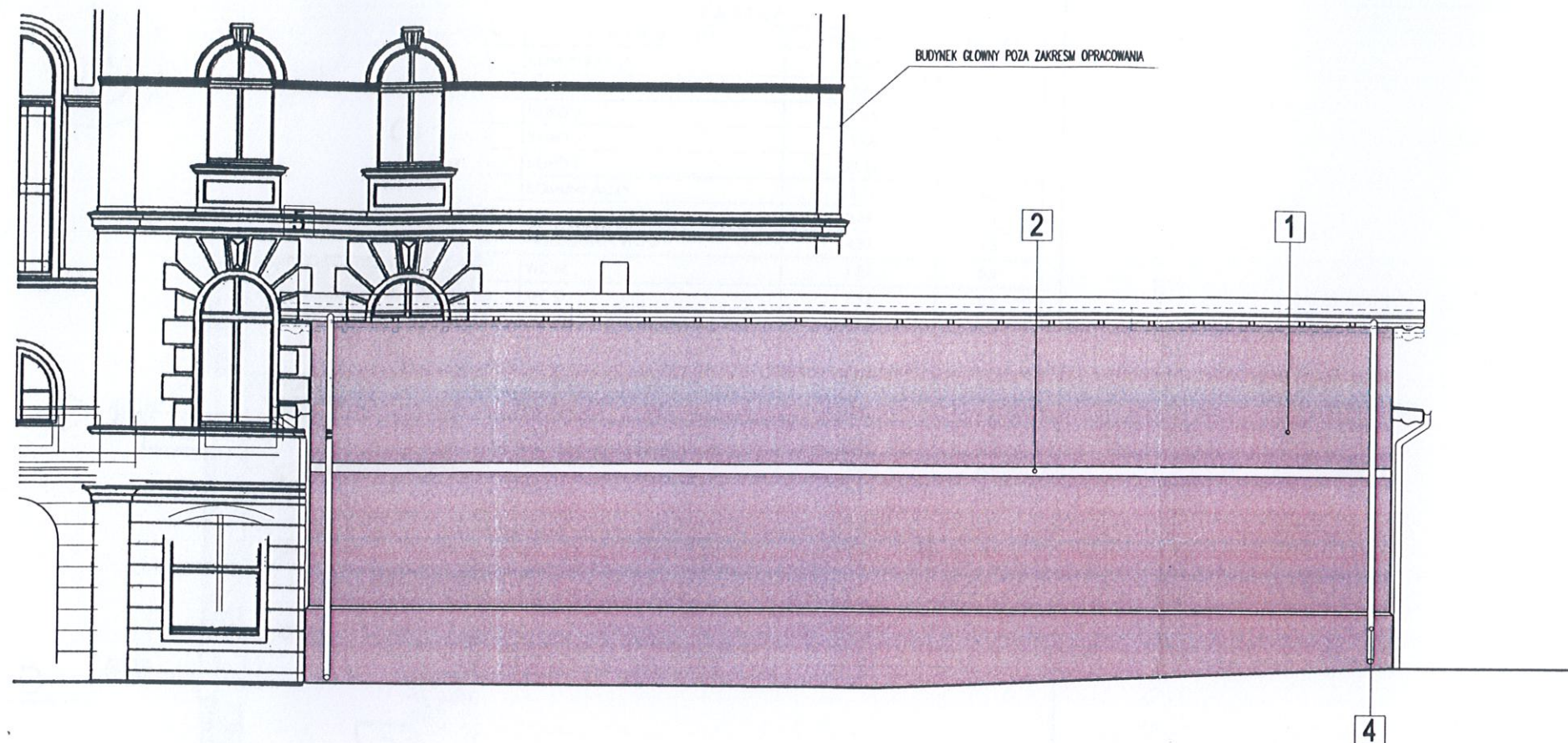
Imię i nazwisko: numer uprawnień: specjalność: podpis / data:
Projektant: mgr inż. arch. 44/WPOKK/2012 architektoniczna
Marcin Rzeźniowiecki
Sprawdzający: mgr inż. arch. 85/WPOKK/UpB/2011 architektoniczna
Przemysław Wojciechowski
Opracowanie: mgr inż. arch. Agnieszka Kosmała

Branża: ARCHITEKTURA Etap: PROJEKT BUDOWLANY

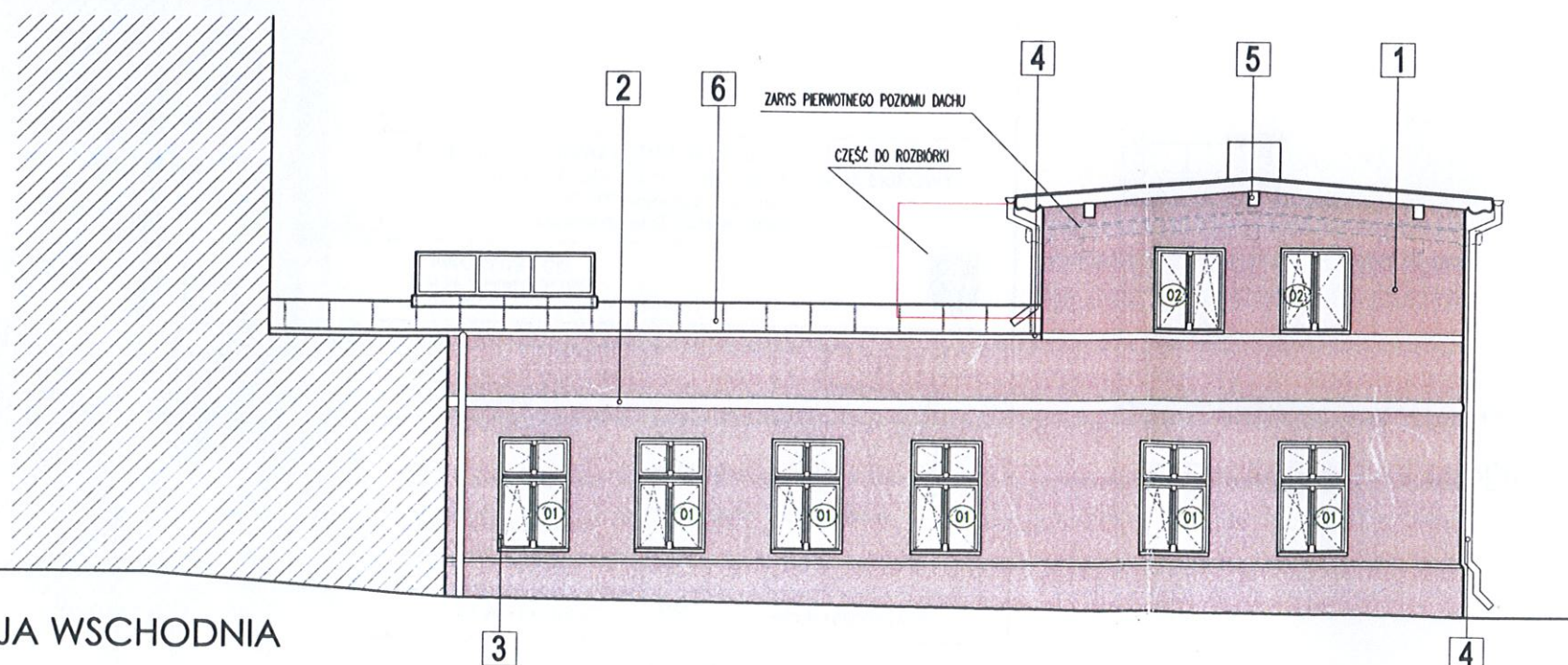
Temat rysunku: ELEWACJA POŁUDNIOWA I ZACHODNIA

Dane rysunku: format: data: IV 2019 skala: 1:100 numer rysunku: A1 numer strony:

Uwaga: ZASTRZĘGA SIĘ WSZELKIE PRAWA WYNIKAJĄCE Z USTAWY O PRAWIE AUTORSKIM.
NINIEJSZY RYSUNEK NIE MOŻE BYĆ W CAŁOŚCI LUB W CZĘŚCI PRZERYŚWANY,
UZUPEŁNIONY LUB ODSTĄPIONY KOMUKOLWIEK, BEZ PISEMNEJ ZGODY AUTORA.



ELEWACJA PÓŁNOCNA



ELEWACJA WSCHODNIA

LEGENDA (KOLORYSTYKA):		
1	TYNK SILIKONOWY	PASTELOWY RÓŻ
2	TYNK SILIKONOWY	BIAŁY
3	STOLARKA OKIENNA I DRZWIOWA PROFIL / KONSTRUKCJA DREWNO KLEJONE	BIAŁY
4	RYNNY, RURY SPUSTOWE TYTAN CYNK OPIERZENIA BLACHA TYTAN CYNK	KOLOR NATURALNY
5	KONSTRUKCJA DREWNIANA DACHU	BIAŁY
6	POKRYCIE DACHU BLACHA TYTAN-CYNK PATYNOWANA	KOLOR NATURALNY
7	ŚWIELUK DACHOWY W KONSTRUKCJI ALUMINIOWEJ	KOLOR RAL 7001

Temat/obiekt: PRZEBUDOWA I ROZBUDOWA WRAZ ZE ZMIANĄ SPOS. UŻYT.
BUDYNKU DAWNEGO UZDROWISKA NA BUDYNEK BIUROWY
Adres: 55-100 Trzebnica, ul. Leśna 1
Działka nr 66/25 Obręb: Trzebnica

Inwestor: POWIAT TRZEBNICKI
ul. Ks. Dz. Wawrzyńca Bohemka 6,
55-100 Trzebnica

Jednostka projektowa: DOMAR Budownictwo Architektura Sp.z o.o. Sp.k.
ul. Strumykowa 30, 63-400 Ostrów Wielkopolski
T. +48 62 501 35 30 F. +48 62 735 16 94
architektura@domar-ostrow.pl
www.domar-ostrow.pl

Domar
budownictwo architektura

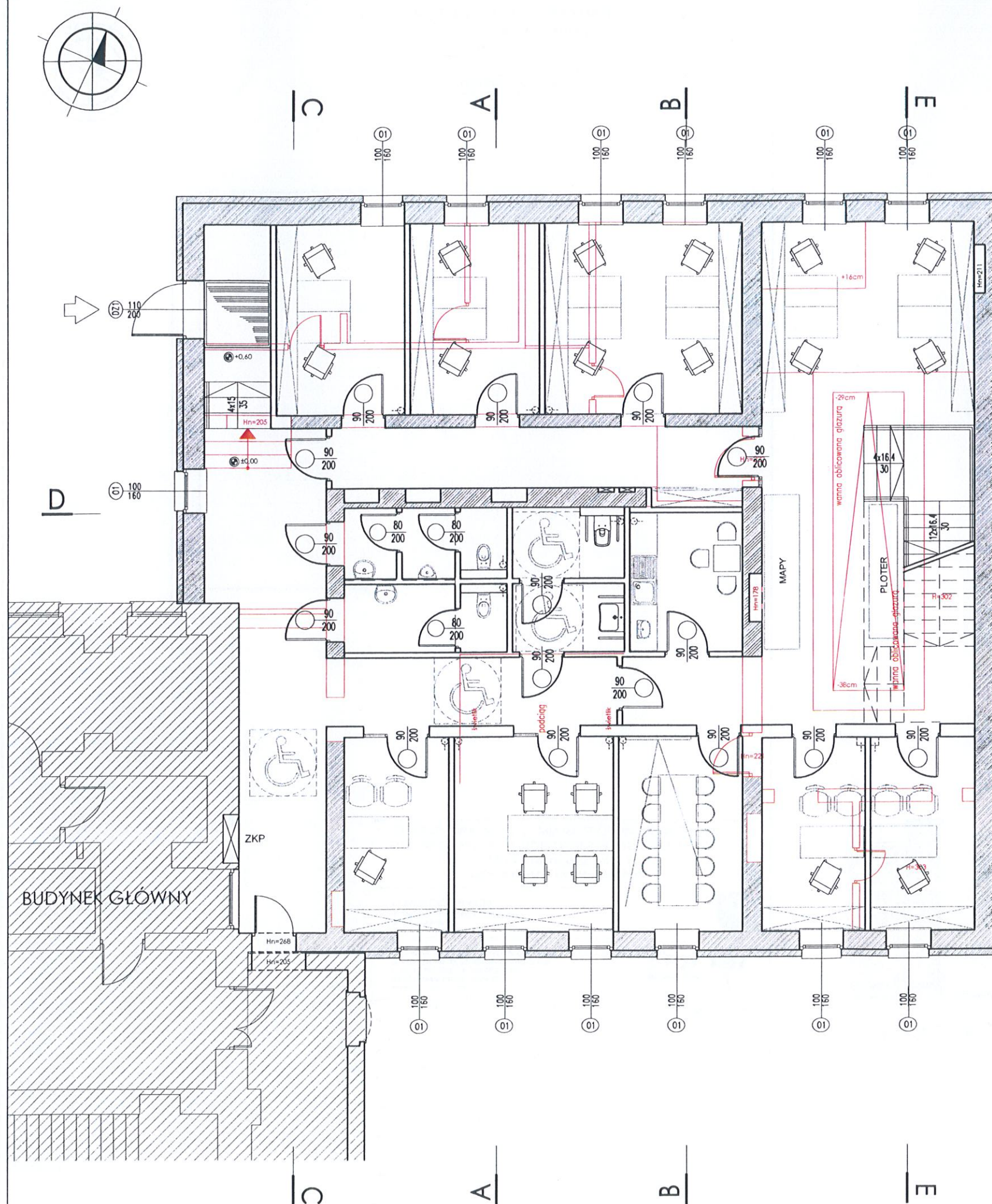
Imię i nazwisko: _____ numer uprawnień: _____ specjalność: _____ podpis / data: _____
Projektant: mgr inż. arch. Marcin Rzeźniowiecki 44/WPOKK/2012 architektoniczna
Sprawdzający: mgr inż. arch. Przemysław Wojciechowski 85/WPOKK/UpB/2011 architektoniczna
Opracowanie: mgr inż. arch. Agnieszka Kosmala

Branża: ARCHITEKTURA Etap: PROJEKT BUDOWLANY

Temat rysunku: ELEWACJE PÓŁNOCNA I WSCHODNIA

Dane rysunku: format: _____ data: IV 2019 skala: 1:100 numer rysunku: A2 numer strony: _____

Uwaga: ZASTRZĘGA SIĘ WSZELKIE PRAWA WYNIKAJĄCE Z USTAWY O PRAWIE AUTORSKIM.
NINIEJSZY RYSUNEK NIE MOŻE BYĆ W CAŁOŚCI LUB W CZĘŚCI PRZERYŚLOWANY,
UZUPEŁNIONY LUB ODSTĄPIONY KOMUKOLWIEK, BEZ PISEMNEJ ZGODY AUTORA.



ZESTAWIENIE POWIERZCHNI

PARTER

NR POM.	FUNKCJA/PRZEZNACZENIE	POWIERZCHNIA [m²]	UDZIAŁ [%]
0.1	KOMUNIKACJA	43,33	25.1
0.2	BIURO 1	12,46	7.2
0.3	BIURO 2	12,46	7.2
0.4	BIURO 3	19,08	11.0
0.5	BIURO 4	60,56	35.0
0.6	KOMUNIKACJA	15,12	8.7
0.7	PRZEDSIONEK WC M	2,34	1.4
0.8	PRZEDSIONEK WC D	4,32	2.5
0.9	WC M	1,59	0.9
0.10	WC D	1,53	0.9
0.11	WC ON / WC PRACOWNIKÓW	3,99	2.3
0.12	PRZEDSIONEK WC ON / WC PRAC.	4,04	2.3
0.13	POMIESZCZENIE SOCJALNE	8,06	4.7
0.14	BIURO 8	10,42	6.0
0.15	BIURO 7	15,68	9.1
0.16	SALA NARAD	12,26	7.1
0.17	BIURO 6	10,21	5.9
0.18	BIURO 5	10,20	5.9
POWIERZCHNIA (SUMA)		172,79	100

Temat/obiekt: PRZEBUDOWA WRAZ ZE ZMIANĄ SPOSOBU UŻYTKOWANIA BUDYNKU DAWNEGO UZDROWISKA NA BUDYNEK BIUROWY
Adres: 55-100 Trzebnica, ul. Leśna 1
Działka nr 66/25 Obręb: Trzebnica

Inwestor: POWIAT TRZEBNICKI
ul. Ks. Dz. Wawrzyńca Bohenka 6,
55-100 Trzebnica

Jednostka projektowa: DOMAR Budownictwo Architektura Sp.z o.o. Sp.k.
ul. Strumykowa 30, 63-400 Ostrow Wielkopolski
T. +48 62 501 35 30 F. +48 62 735 16 94
architektura@domar-ostrow.pl
www.domar-ostrow.pl

Domar
budownictwo architektura

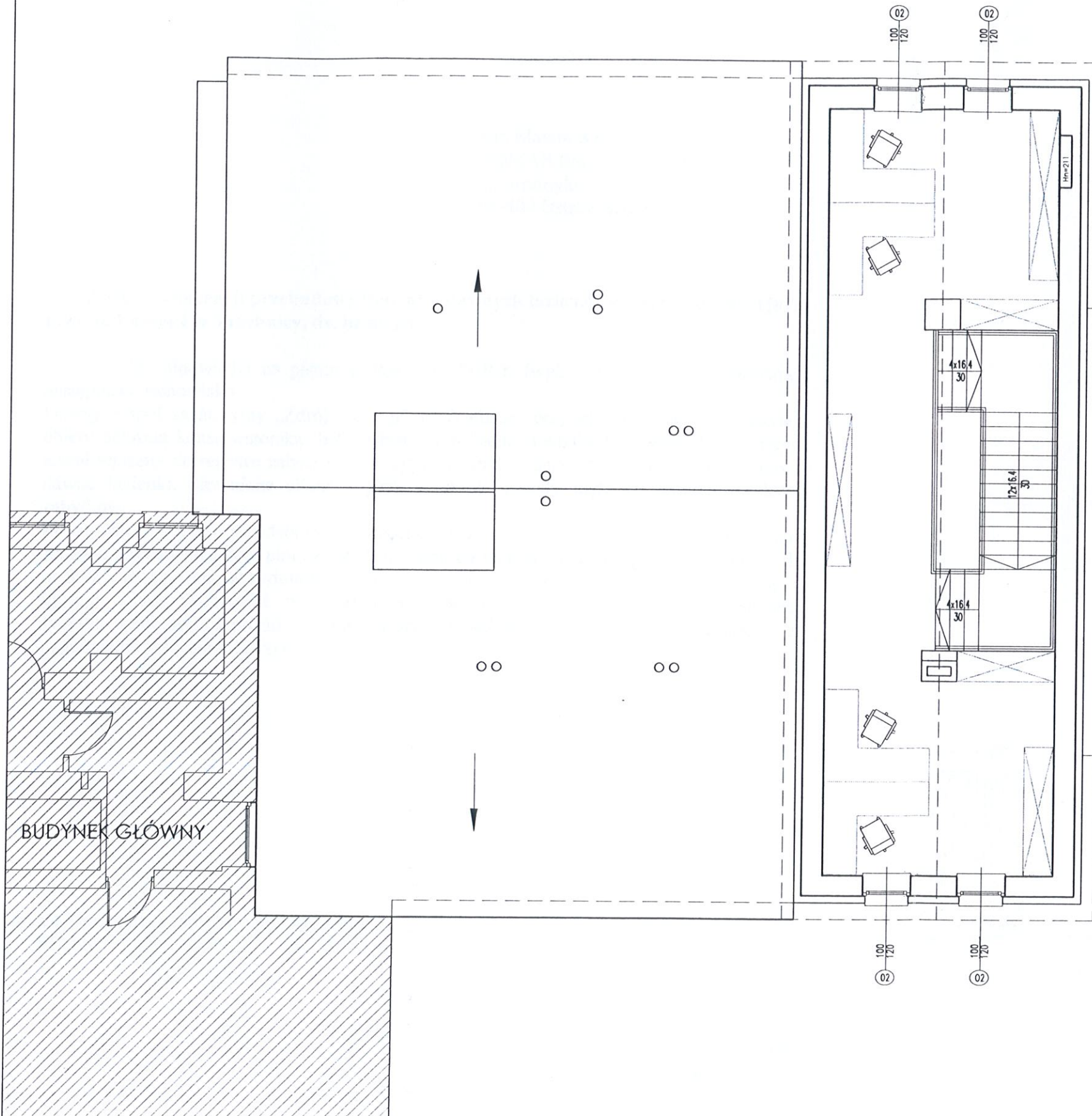
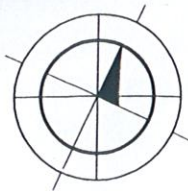
Imię i nazwisko: mgr inż. arch. Marcin Rzeźniowiecki numer uprawnień: 44/WPOKK/2012 specjalność: architektoniczna
Projektant: mgr inż. arch. Przemysław Wojciechowski 85/WPOKK/UpB/2011 architektoniczna
Sprawdzający: mgr inż. arch. Agnieszka Kosmala
Opracowanie: mgr inż. arch. Agnieszka Kosmala

Branża: ARCHITEKTURA Etap: PROJEKT BUDOWLANY

Temat rysunku: RZUT PARTERU

Dane rysunku: format: data: IV 2019 skala: 1:100 numer rysunku: A1 numer strony:

Uwaga: ZASTRZEGA SIĘ WSZELKIE PRAWA WYNIKAJĄCE Z USTAWY O PRAWIE AUTORSKIM. NINIEJSZY RYSUNEK NIE MOŻE BYĆ W CAŁOŚCI LUB W CZĘŚCI PRZERYŚLOWANY, UZUPEŁNIONY LUB ODSTĄPIONY KOMUKOLWIEK, BEZ PISEMNEJ ZGODY AUTORA.



ZESTAWIENIE POWIERZCHNI ANTRESOLA

NR POM.	FUNKCJA/PRZEZNACZENIE	POWIERZCHNIA [M ²]	UDZIAŁ [%]
1.1	ANTRESOLA	59,68	100,0
POWIERZCHNIA (SUMA)		59,68	100

Temat/obiekt: PRZEBUDOWA WRAZ ZE ZMIANĄ SPOSOBU UŻYTKOWANIA
BUDYNKU DAWNEGO UZDROWISKA NA BUDYNEK BIUROWY
Adres: 55-100 Trzebnica, ul. Leśna 1
Działka nr 66/25 Obręb: Trzebnica

Inwestor: POWIAT TRZEBNICKI
ul. Ks. Dz. Wawrzyńca Bohemka 6,
55-100 Trzebnica

Jednostka projektowa: DOMAR Budownictwo Architektura Sp.z o.o. Sp.k.
ul. Strumykowa 30, 63-400 Ostrów Wielkopolski
T. +48 62 501 35 30 F. +48 62 735 16 94
architektura@domar-ostrow.pl
www.domar-ostrow.pl

Domar
budownictwo architektura

Imię i nazwisko: numer uprawnień: specjalność: podpis / data:
Projektant: mgr inż. arch. 44/WPOKK/2012 architektoniczna
Marcin Rzeźniowiecki
Sprawdzający: mgr inż. arch. 85/WPOKK/UpB/2011 architektoniczna
Przemysław Wojciechowski
Opracowanie: mgr inż. arch. Agnieszka Kosmala

Branża: ARCHITEKTURA Etap: PROJEKT BUDOWLANY

Temat rysunku: RZUT ANTRESOLI

Dane rysunku: format: data: skala: numer rysunku: numer strony:
- IV 2019 1:100 A2

Uwaga: ZASTRZEGA SIĘ WSZELKIE PRAWA WYNIKAJĄCE Z USTAWY O PRAWIE AUTORSKIM.
NINIEJSZY RYSUNEK NIE MOŻE BYĆ W CAŁOŚCI LUB W CZĘŚCI PRZERYŚLOWANY,
UZUPEŁNIONY LUB ODSTĄPIONY KOMUKOLWIEK, BEZ PISEMNEJ ZGODY AUTORA.