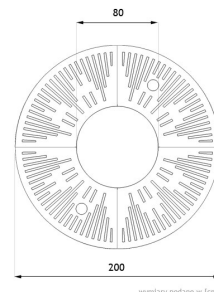
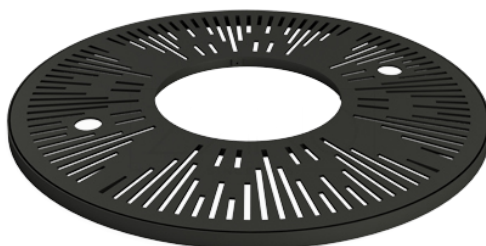


# Osłona na drzewo



## WIZUALIZACJA

## WYMIARY



## DANE TECHNICZNE

### WYMIARY

- średnica  $\varnothing$  120-200cm
- średnica otworu na drzewo  $\varnothing$  50-80cm
- grubość kraty 10mm
- całkowita grubość wraz z ramą 60mm

### WAGA

- 184 kg

### MATERIAŁY

- stal czarna grubość 10mm

### WARIANTY

- stal czarna: [kolory RAL](#)

## UWAGI