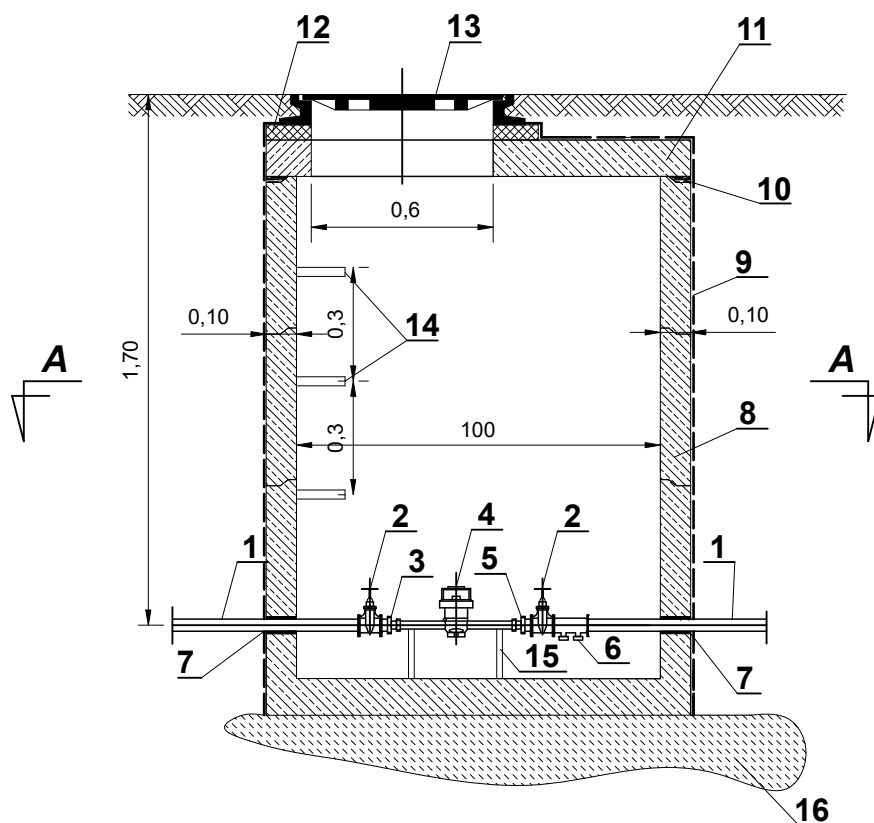


# **TYPOWA STUDZIENKA WODOMIERZOWA**

## **skala 1:25**

### **PRZEKRÓJ B-B**



### **LEGENDA:**

1. rura PEHD  $\varnothing$  40/3,7mm
2. zawór przelotowy prosty grzybkowy  $\varnothing$  32mm
3. złączka wkrętna redukcyjna  $\varnothing$  32/20mm
4. wodomierz skrzydełkowy JS lub WS  $\varnothing$  20mm
5. złączka wkrętna redukcyjna  $\varnothing$  20/32mm
6. zawór antyskazienny EA 251  $\varnothing$  32mm
7. przejście szczelne przez ścianę
8. kregi betonowe z betonu klasy C35/45 DN1,0m
9. izolacja ścienna bitizol R + 2P
10. zaprawa betonowa C12/15
11. płyta żelbetowa.
12. pierścień wyrównawczy
13. właz żeliwny typu ciężkiego klasy B125.
14. stopnie złazowe żeliwne
15. konsola wodomierzowa
16. podbudowa z chudego betonu