

Charakterystyka leśnictwa w zakresie pozyskania drewna (udział [%])

		01.Chorzele	02.Olszewka
1	Udział (m3) drewna iglastego [%]	89	91
2	Udział (m3) drewna optymalnego do pozyskania w technologii maszynowej [%]	43	65
3	Udział (m3) rębni pierwszych w cięciach rębnych ogółem [%]	76	100
4	Udział (m3) drewna pozyskiwanego z pozycji ze współczynnikiem > 1 [%]	3	30
5	Udział (m3) drewna zerwanego ze współczynnikiem > 1 [%]	1	6
6	Udział (m3) drewna kładowanego (WK) iglastego w drewnie W iglastym [%]	50	64
7	Udział (m3) S2 krótkiego (poniżej 1,5 mb) w S2 [%]	0	0

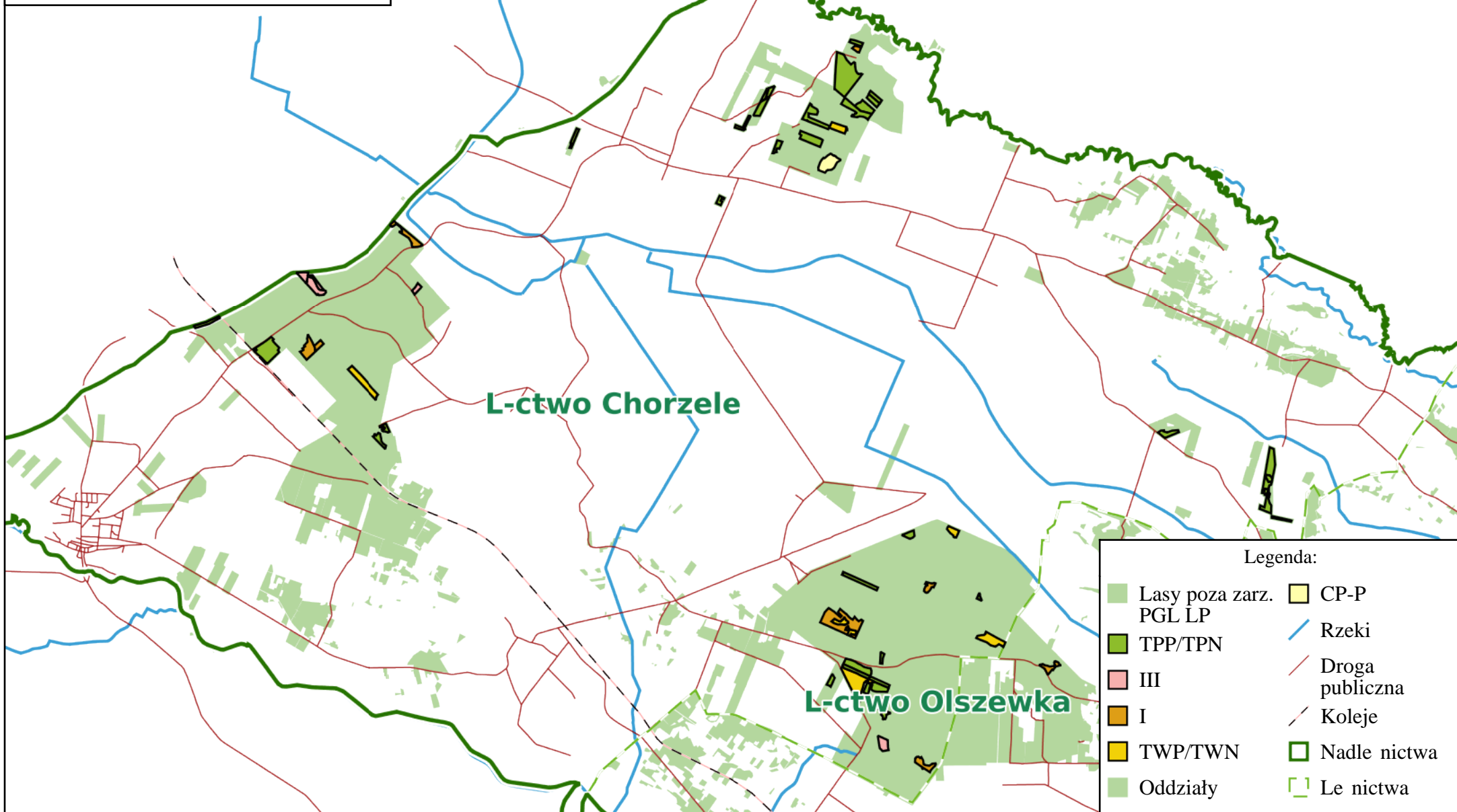


Nadleśnictwo Parciaki

Stan na 06-10-2022



Skala 1:75000
0 0.5 1 km





Nadleśnictwo Parciaki

Stan na 06-10-2022



Skala 1:50000
0 0.5 1 km

L-ctwo Olszewka

L-ctwo Budziska

Legenda:

- | | |
|------------------------|-----------------|
| III | Pozostałe ciek |
| I | Rowy |
| TWP/TWN | Rzeki |
| Oddziały | Droga publiczna |
| Lasy poza zarz. PGL LP | Koleje |
| TPP/TPN | Leśnictwa |
| CP-P | Nadleśnictwa |