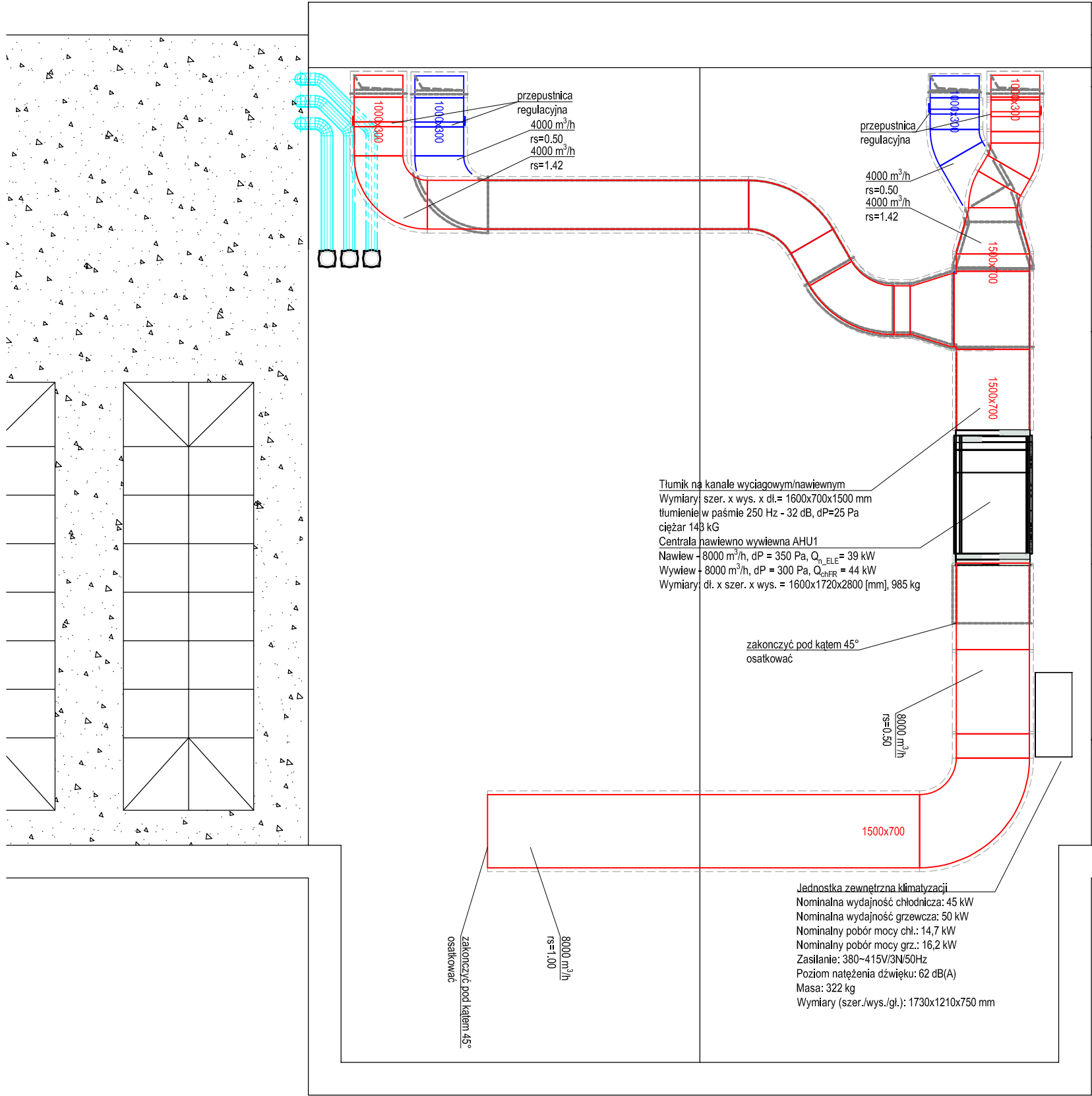


- LEGENDA
- przewód okrągły wentylacji nawiewnej Ø 250
  - przewód prostokątny wentylacji nawiewnej 250x300
  - przewód prostokątny wentylacji nawiewnej 500x300
  - relokowany przewód spalinyowy



r1	26.10.2023	zmiana lokalizacji centrali wentylacyjnej
nr	data	treść
nazwa inwestycji		
WYKONANIE WENTYLACJI MECHANICZNEJ W SALI WYKŁADOWEJ 2.5 W GIMACHU SAMOCHODÓW I CIĄGNIKÓW POLITECHNIKI WARSZAWSKIEJ W WARSZAWIE		
nazwa projektu		
INSTALACJA WENTYLACJI MECHANICZNEJ		
inwestor		
POLITECHNIKA WARSZAWSKA PL. POLITECHNIKI 1 00-611 WARSZAWA		
adres inwestycji		
ul. NARBUTTA 84, WARSZAWA		
jednostka projektowa		
mgr inż. Mateusz Niegowski MAZ/0068/PWBS/18 NEOE do projektowania i kierowania robotami budowlanymi bez ograniczeń w specjalności instalacyjnej w zakresie sieci, instalacji i urządzeń cieplnych, wentylacyjnych, gazowych, wodocigowych i kanalizacyjnych		
projektował		
mgr inż. Mateusz Niegowski MAZ/0068/PWBS/18 NEOE www.neoenergetyka.pl KRS:0000609330 NIP: 5223058499		
sprawdzał		
opracował		
inż. Grzegorz Szumilo		
tytuł rysunku		
Instalacja wentylacji mechanicznej RZUT DACHU		
branża	skala	data
inst. sanitarne	1:100	03.2023
		nr rys. 554_JS_10_PW_IV_02_r1