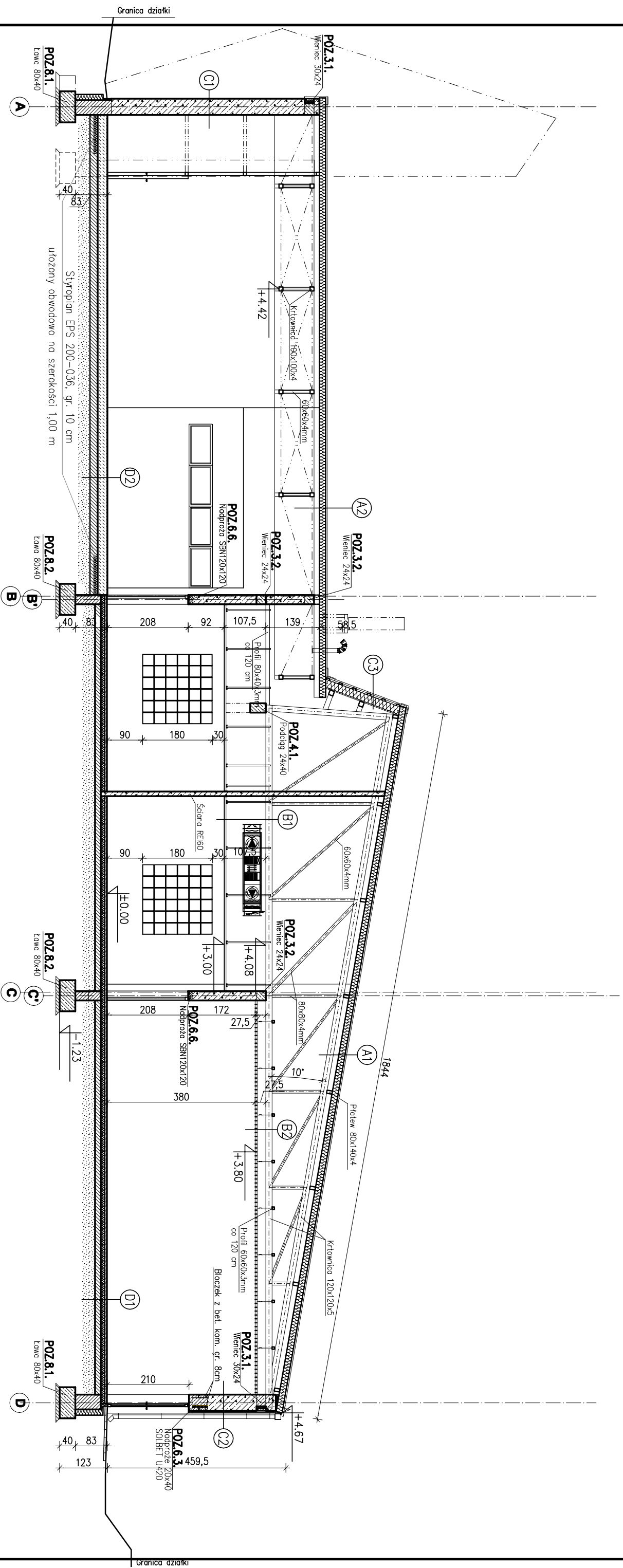


PRZEKRÓJ B-B
SKALA 1:100



A1	Płyty warstwowe PIRTECH PWD-PIR 160
	Łaty stalowe
	Kratownica stalowa
A2	Płyty warstwowe PIRTECH PWD-PIR 160
	Łaty stalowe
	Kratownica stalowa
A3	Tynk silikatowy
	Klei+siatka z wł. szkl.
	Wetna mineralna 20cm
	Płyta OSB 2,5cm
	Profil 80x80x4
	Kratownica

B1	Wiązary dachowe
	Przestrzeń instalacyjna
	Sufit podwieszony z płyt gips-karton
B2	Wiązary dachowe
	Przestrzeń instalacyjna
	Sufit podwieszony rastrowy BARWA SYSTEM OPEN CELL 100x100x50 mm na konstrukcji systemowej
C1	Tynk silikatowy typu baranek gr. 1 mm
	Błoczki SOLBET Ideal 42cm
	Tynk cementowo-wapienny
	2 x gładź gipsowa

C2	Panel PD 510
	Łaty impregnowane hxb=6x4 cm
	Kontrłaty impregnowane hxb=2,5x4 cm
	Membrana wysokoproporzepuszczalna
	Błoczki SOLBET Ideal 42cm
	Tynk cementowo-wapienny
	2 x gładź gipsowa
C3	Panel PD 510
	Profile do mocowania blachy
	Membrana wysokoproporzepuszczalna
	Łaty drewniane 2,5x5cm
	Płyta OSB 2,5cm
	Konstrukcja szkieletowa drewn. 12cm
	Łaty (dystansowe) 6cm
	Wetna mineralna 18cm (pom. konstrukcyj)
	Płyta cementowa/OSB

C4	Panel PD 510
	Profile do mocowania blachy
	Folia izolacyjna
	Łaty stalowe - C50
	Konstrukcja stalowa
	Pianka PU otwartokomórkowa natr. 20cm
C5	Panel PD 510
	Profile do mocowania blachy
	Płyta PWD-PIR 160 montowana na kłówniki zimnogęte 50x50x2,5mm
D1	Podłoga wg oznaczenia na rzucie
	Szlichta cementowa gr. 6 cm
	1 x folia polietylenowa na zskład
	Styropian EPS 100-036, gr. 10 cm
	2 x folia polietylenowa
	Podkład betonowy gr. 15 cm
	Podsyпка piasek, zag. gr. 30 cm

UWAGA:
Kratownice stalowe oraz konstrukcja stalowa wieży wg branży konstrukcyjnej

<p>DOMAN-PRO Biurowiec i pracownia inżynierska</p>		<p>DOMAN-PRO Arkadiusz Domański ul. Aliantów 12/1, 88-400 Żnin, NIP: 558-170-90-90 tel. 607 843 781, e-mail: biuro@doman-pro.pl</p>	
<p>TEMAT OPRACOWANIA Budowa ramy OSP wraz ze świetlicą wiejską, na terenie działki nr 185/3 położonej w miejscowości Brzyskożsystemko, gmina Żnin</p>		<p>DATA 01.08.2019r.</p>	
<p>TRZEŚĆ PRZESUNIĘCIA PRZEKRÓJ B-B</p>		<p>SKALA 1:100</p>	
<p>INWESTOR Gmina Żnin ul. 700-lecia 39, 88-400 Żnin</p>		<p>ETAP PROJEKT BUDOWLANY</p>	
<p>PROJEKTANT mgr inż. arch. Piotr Brzeźniak</p>		<p>NR UPRAWNIENIA 60/2009, KP-0243</p>	
<p>PROJEKTANT SRAMOWY mgr inż. arch. Jolanta Budzikowska</p>		<p>SPECIALNOŚĆ ARCHITECTURA</p>	
<p>PROJEKTANT mgr inż. Arkadiusz Domański</p>		<p>NR. PROJEKTU KIP/003/PBU/16</p>	
<p>PROJEKTANT SRAMOWY mgr inż. Piotr Rydewski</p>		<p>PROJEKTANT KIP/005/PKOW/09</p>	
<p>OPRACOWANE mgr inż. Krzysztof Adamczyk</p>		<p>KONSTRUKCJA</p>	