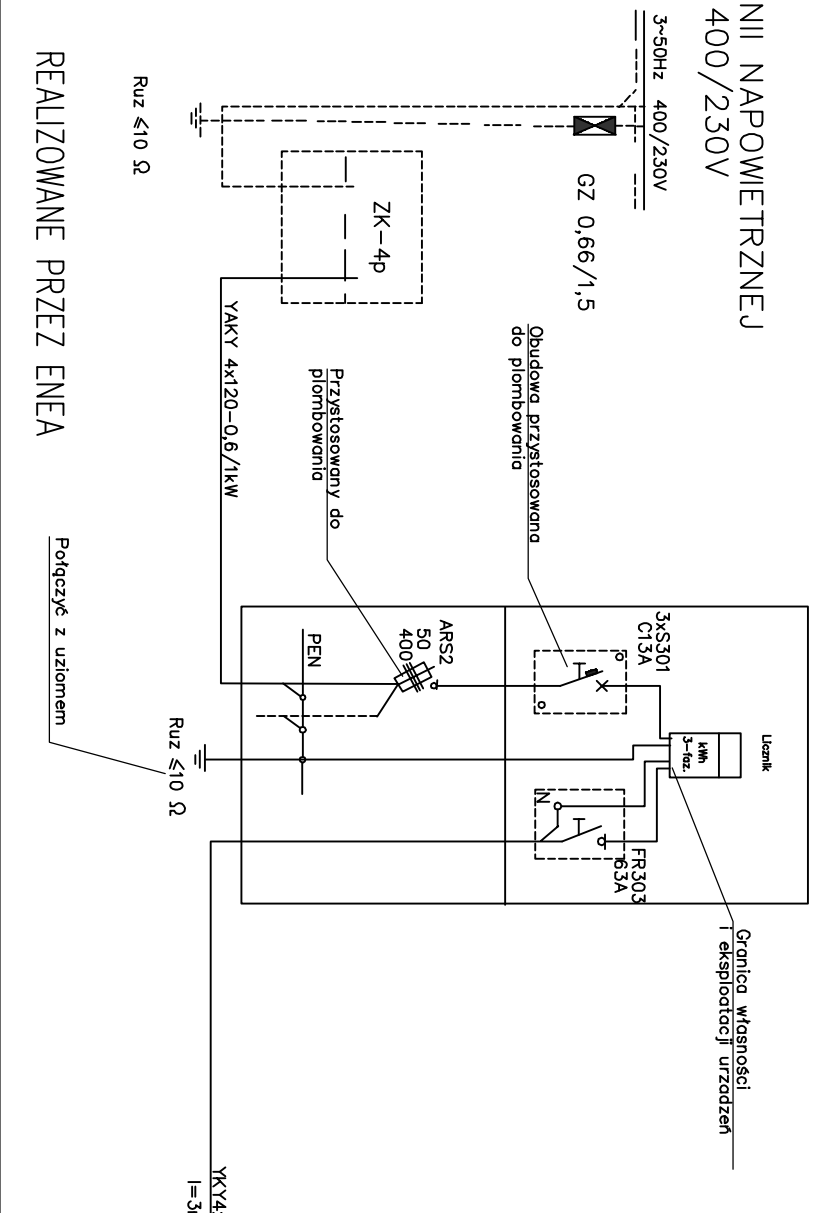


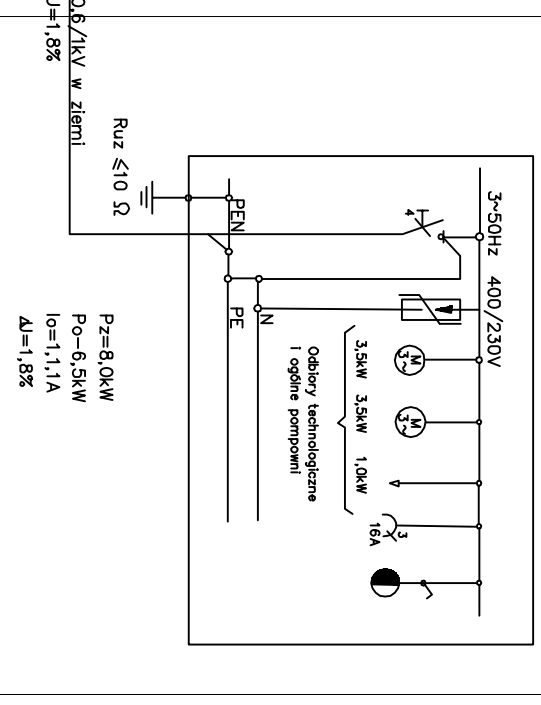
ZŁĄCZE KABLOWO-POMIAROWE
(wzornostojące na fundamencie prefabrykowanym
obudowa i fundament z tworzywa
poliestrowo-szkłanego)

SŁUP LINII NAPOWIETRZNEJ
400/230V



REALIZOWANE PRZEZ DOSTAWCĘ POMPOWNI

POMPOWNIA
Fragment szafki zasilająco-sterowniczej
wg DTR pompowni



UWAGI:

1. należy stosować materiały i urządzenia zgodnie z wymogami ENEA S.A. O/Szczecin WTP ZR2/1361/2007
2. W szafce zasilająco-sterowniczej zastosować:
 - jako uzupełnienie ochrony dotykkiem bezpośrednim wyłęczniki różnicoprądowe
 - jako ochronę przed przepięciami łączeniowymi i atmosferycznymi ochronniki przepięciowe

REALIZOWANE PRZEZ ENEA

Połączyć z uzmiemem

PRZEDMIOT OPRACOWANIA:
OSIEDLONA SIĘĆ WODOCIĄGOWA I KANALIZACJI SANITARNEJ UL. BRZEGOWA, ŚWINOUJŚCIE

TREŚĆ RYSUNKU: Schemat zasilienia elektrycznego pompowni

PROJEKTANT mgr inż. Włodzisław Kirczak

UPR. nr 102/Sz/99

OPRACOWAŁ

ZLECENIODAWCA Zakład Wodociągów i Kanalizacji Sp. z o.o. w Świnoujściu

NR RYS.

4

BRANŻA: SANITARNA

PROJ. BUDOWLANY

SKALA:

DATA: kwiecień 2019