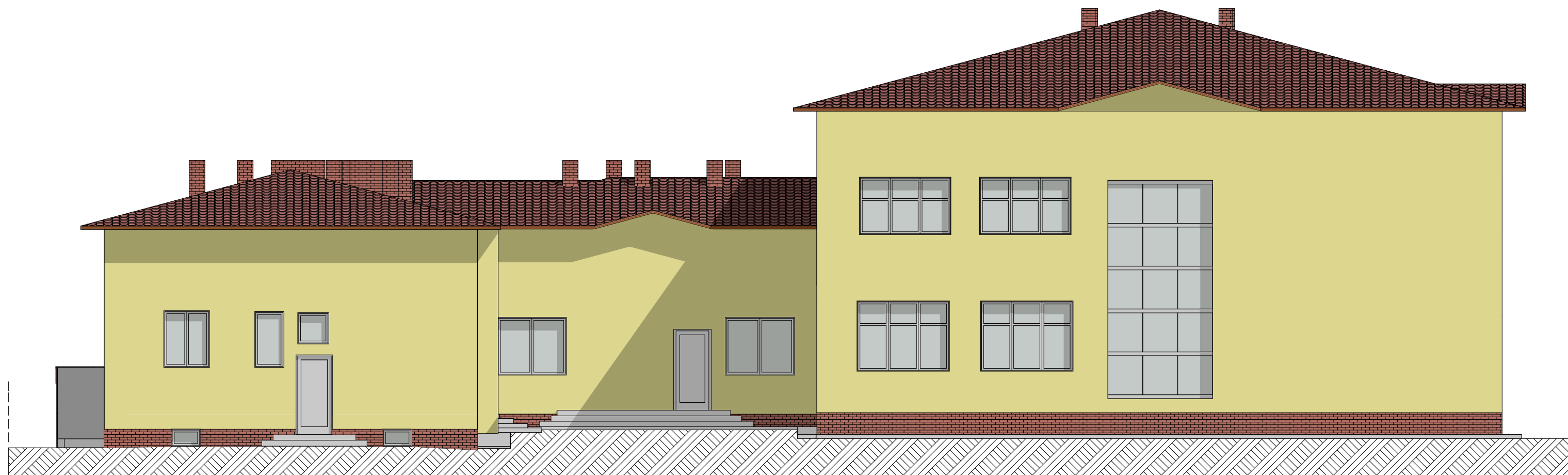


ELEWACJA ZACHODNIA



KOLORYSTYKA ZEWNĘTRZNA OBIEKTU

Nr	Rodzaj elementu	Materiał	Kolor
1	dach	blachodachówka	wiśniowy
2	obróbki blacharskie	blacha	wiśniowy
3	komin	plytka klinkierowa	ceglasty
4	elewacja	tynk cienkowarstwowy	pastelowy żółty
5	stolarka okienna	tworzywo sztuczne PCV	biały
6	ślusarka drzwiowa	tworzywo sztuczne PCV	biały
7	podokiennik	blacha	wiśniowy
8	orynnowanie	tworzywo sztuczne PCV	wiśniowy
9	cokół	plytka klinkierowa	ceglasty

Inwentaryzacja:

mgr inż. Marek Fijałkowski
Upr. budowlane nr MAP/0253/OWOK/08
do kierowania i nadzorowania
robót budowlanych bez ograniczeń
w specjalności konstrukcyjno-budowlanej

Opracowanie: Weronika Łoboda

Obiekt: Specjalny Ośrodek Szkolno-Wychowawczy
im. Marii Grzegorzewskiej w Kobylance,
38-303 Kobylanka 162

Branża: Inwentaryzacja

Adres: dz. nr 907, 906/2, 1338
obr. Kobylanka, gmina Gorlice

Inwestor: Powiat Gorlicki
ul. Biecka 3
38 - 300 Gorlice

Data: 2022.07 Skala: 1:100 Nr rys: i-8

Nazwa rys: ELEWACJA ZACHODNIA

Stadium: PROJEKT BUDOWLANY

Jednostka projektowa: F-PROJEKT
mgr inż. Marek Fijałkowski, tel. 606 702 851
33-300 Nowy Sącz, ul. Słowacka 31