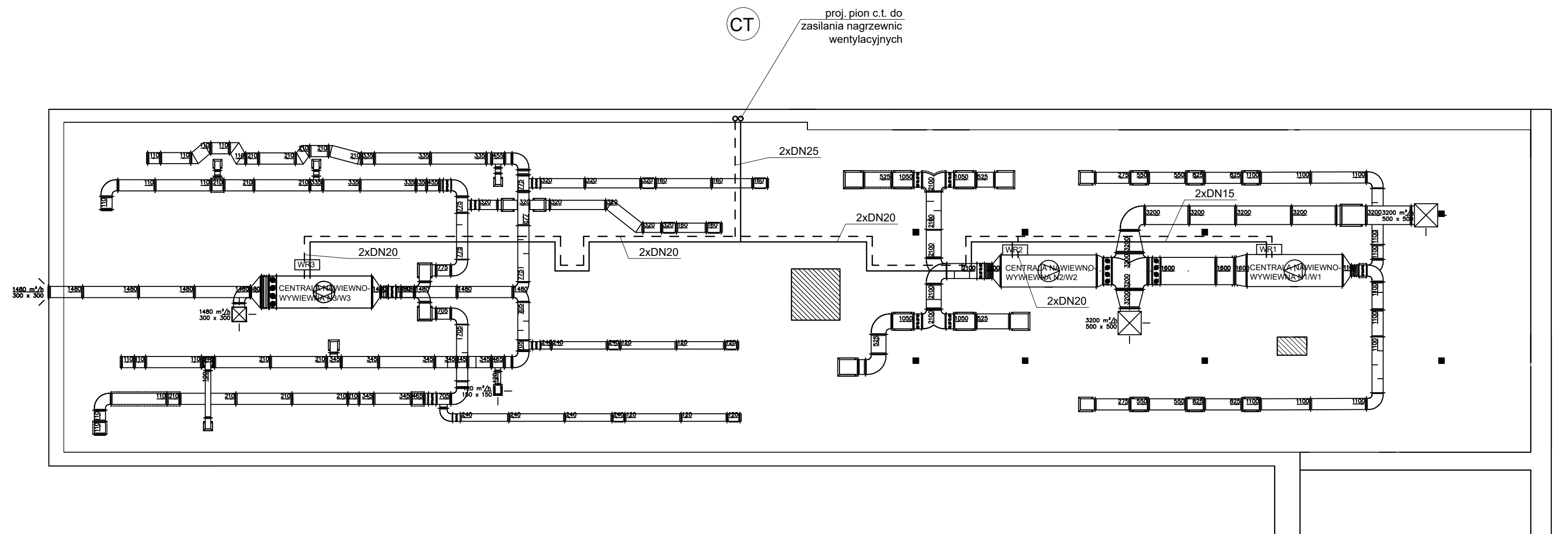


RZUT PODDASZA



Projektant b. sanitarna: mgr inż. MICHAŁ KOŚCISZ upr. PDK/0125/POOS/07 Specjalność instalacyjna w zakresie sieci, instalacji i urządzeń sanitarnych		
Opracowanie:	Weronika Łoboda	
Obiekt:	Specjalny Ośrodek Szkolno-Wychowawczy im. Marii Grzegorzewskiej w Kobylance, 38-303 Kobylanka 162	
Branża:	Architektura	
Adres:	dz. nr 907, 906/2, 1338 obr. Kobylanka, gmina Gorlice	
Inwestor:	Powiat Gorlicki ul. Biecka 3 38 - 300 Gorlice	
Data:	2022.07	Skala: 1:100
Nazwa rys:	RZUT PODDASZA - instalacja c.t.	
Stadium:	PROJEKT WYKONAWCZY	
Jednostka projektowa:	F-PROJEKT mgr inż. Marek Fijałkowski, tel. 606 702 851 33-300 Nowy Sącz, ul. Słowacka 31	