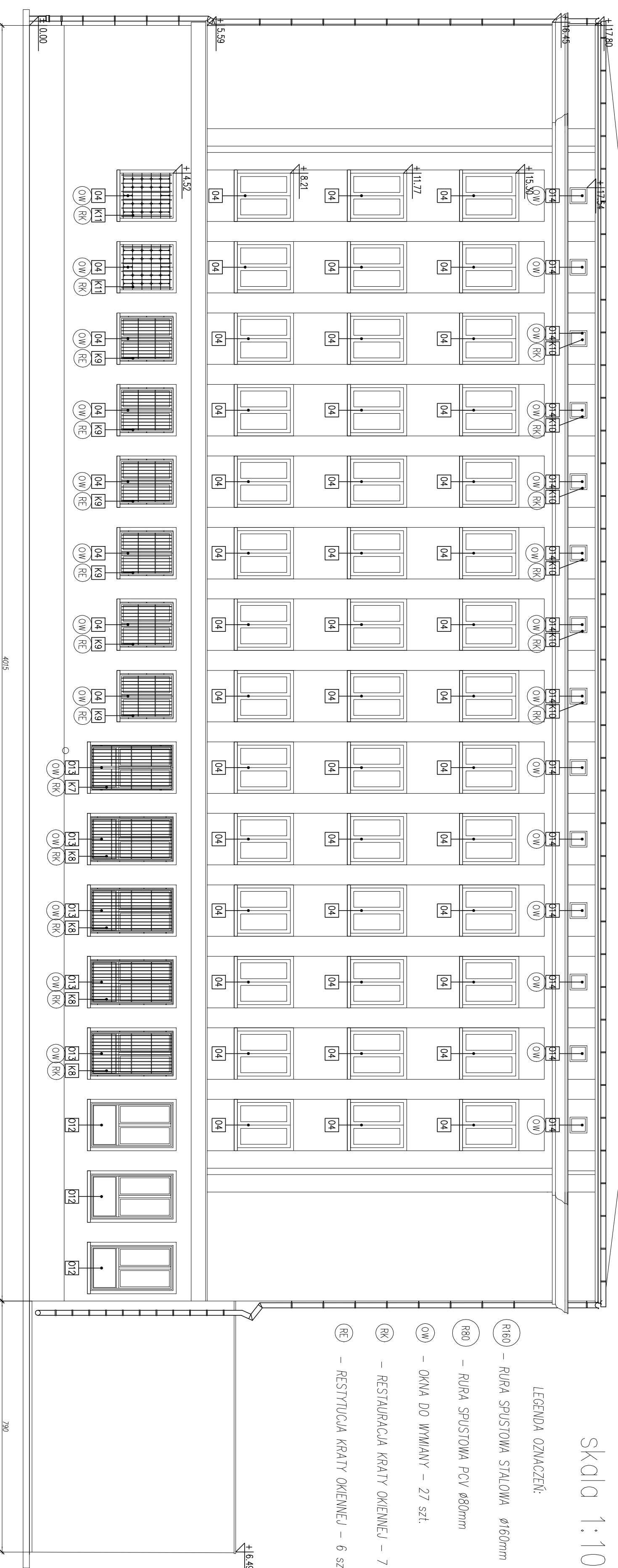


WIDOK D

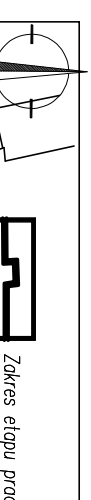
Skala 1:100

LEGENDA OZNACZEŃ:

- R160 – RURA SPUSTOWA STALOWA Ø160mm
- R80 – RURA SPUSTOWA PCV Ø80mm
- OW – OKNA DO WYMIANY – 27 szt.
- RK – RESTAURACJA KRATY OKIENNEJ – 7 szt.
- RE – RESTYTUCJA KRATY OKIENNEJ – 6 szt.

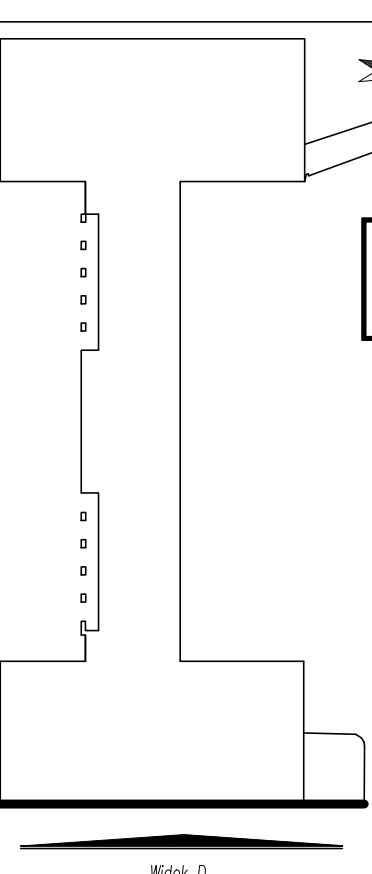


- Uwaga:
1. W ramach opracowania projektu się wymianę, restaurację i restytucję istniejących krat okiennych, wg rysunków.
 2. Uziomy i zwody wymieni na nowe oraz instalować w miejscach według projektu branży elektrycznej
 3. Rynny oraz rury spustowe przeznaczyc do naprawy lub wymiany z malowaniem wg rysunków.
 4. Wszystkie parapety wymienione na nowe, wykonane z blachy powlekanej w kolorze brązowym RAL 8012
 5. W pomieszczeniach objętych wymiarami okien – uwzględnić naprawę ościeży wewnętrznych i zewnętrznych wraz z odnowieniem powłok malarskich.
 6. W ramach prac posłkować się programem prac konserwatorskich.
 7. Wszystkie wymiary sprawdzić w naturze.



Zakres etapu prac

Lokalizacja widoków



Temat		PROJEKT BUDOWANO-WYKONAWCZY REMONTU ELEWACJI BUDYNKU 5 Z ŁĄCZNIEM I PRZEBUDOWKAMI WRAZ Z WYMIANĄ STOLARKI OKIENNEJ BUDYNKU AKADEMII MARYNARSKI WOLEWICZKI M. BOHATERÓW W ESTERPLATE W GÓRNI PRZY UL. ŚMIDOWICZA 69, OZ.NR 2098, 1622, 2116 ORAZ 226201, 1 M. GÓRNYA	
Inwestor		AKADEMIA MARYNARSKI WOLEWICZKI M. BOHATERÓW W ESTERPLATE ul. Śmidowicza 69, 81-127 Gdynia	
Jednostka projektowa		Zbigniew Proskuro ul. Wodostawowska 41, 84-122 Chropowo	
Tytuł rysunku		PROJEKT REMONTU ELEWACJI – WIDOK D	
FUNKCJA		NR UPRAWNIENI	SPECJALNOŚĆ
Projektant		mgr inż. arch. Lukasz Ochocński	481/POOK/2012
Opracował		mgr inż. arch. Jakub Słotczak	architektoniczna
Sprawdzająca		mgr inż. arch. Dominika Ponikta	487/POOK/2012
Data		Maj 2018	architektoniczna

Stadium projektu		BUDOWANO-WYKONAWCZY	
Branża		Architektoniczna	
Skala		1:100	
Rysunek		Nr rys. A-08	
Podpis			

Kopiecie, przetworzenie i udostępnienie osobom trzecim bez zezwolenia projektanta są zabronione.