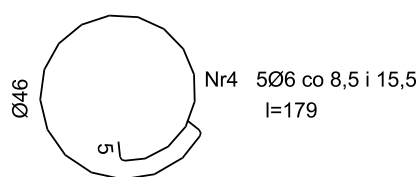
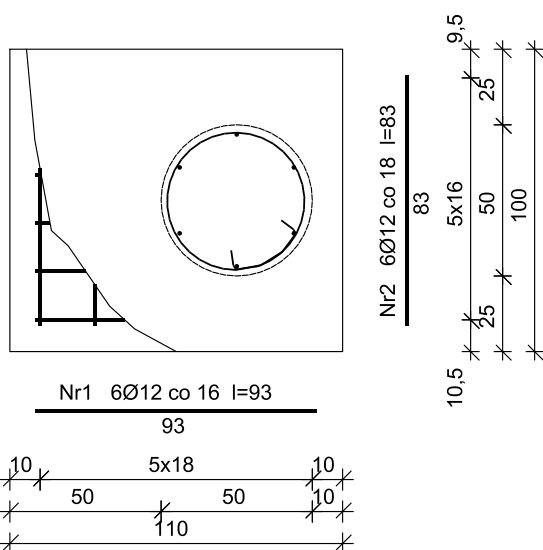
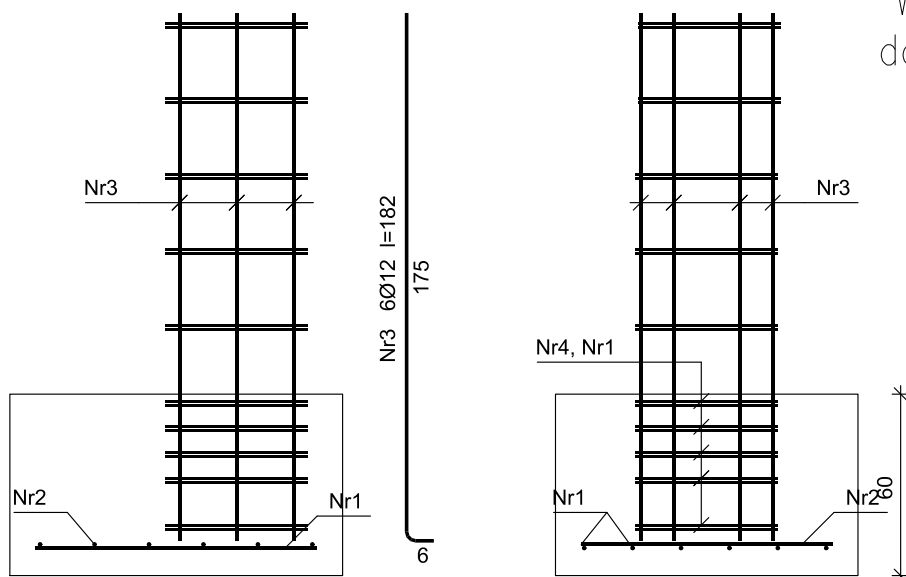


Wykonać 15szt.  
dostosować ilość  
do warunków  
lokalnych



Wykaz zbrojenia dla 1 elementy

Nr	Średnica [mm]	Długość [cm]	Liczba	Długość ogólna [m]	
				Ø6	Ø12
1	12	93	6		5,58
2	12	83	6		4,98
3	12	182	6		10,92
4	6	179	10	17,9	
Długość ogólna wg średnic				18	21,5
Masa 1mb pręta				0,222	0,888
Masa prętów wg średnic				4,0	19,1
Masa prętów wg gatunków stali				23,1	
Masa całkowita				24	

Beton **B20 (C16/20)**  
Stal **RB500W**  
Otulina **85 mm**

Kopiowanie, rozpowszechnianie, bez zgody Autora na mocy ustawy o prawie autorskim i prawach pokrewnych z dnia 4 lutego 1994 r. tekst ujednolicony: Dz.U. 2006 nr 90 poz. 631) - zabronione.

Opracowano pakietem InterSOF, ZWCAD - licencja dla MAM Projekt

<b>MAM PROJEKT</b> Biuro projektowe pl. Konstytucji 3 Maja 12 32-043 Skala email: mamprojekt@vp.pl 512078469, 513750135	Typ: <b>PROJEKT BUDOWLANY</b>	Branża: <b>ZAGOSPODAROWANIE</b>
	ZAKREŚ: BUDOWA BOISKA WIELOFUNKCYJNEGO O SZTUCZNEJ NAWIERZCHNI POLIURETANOWEJ Z INSTALACJĄ OŚWIETLENIA PRZEZ LAMPY SOLARNE WRAZ Z BUDOWĄ OGRODZENIA (PIŁKOCHWYTÓW), ELEMENTÓW MAŁEJ ARCHITEKTURY, DRENAŻU BOISKA I ODWODNIENIA LINIOWEGO Z ROZSĄCZENIEM WÓD OPADOWYCH POWIERZCHNIOWYM	
Projektant / opracowanie: mgr inż. Michał WOŹNIAK upr. bud. MAP/0080/PWOK/07	LOKALIZACJA: nr geod. działki: 420/15, obręb: 0006 Czaple Wielkie	
Podpis: Data: <b>02.2020</b>	INWESTOR: Gmina Gołcza, Gołcza 80, 32-075	
Projektant: mgr inż. Michał WOŹNIAK upr. bud. MAP/0080/PWOK/07	Przedmiot rysunku: <b>Stopa fundamentowa piłkochwyty od strony N</b>	
Podpis: Data: <b>02.2020</b>	Skala: <b>1:100</b> Oznaczenie: <b>Rys.7</b> ETAP: <b>DT</b>	