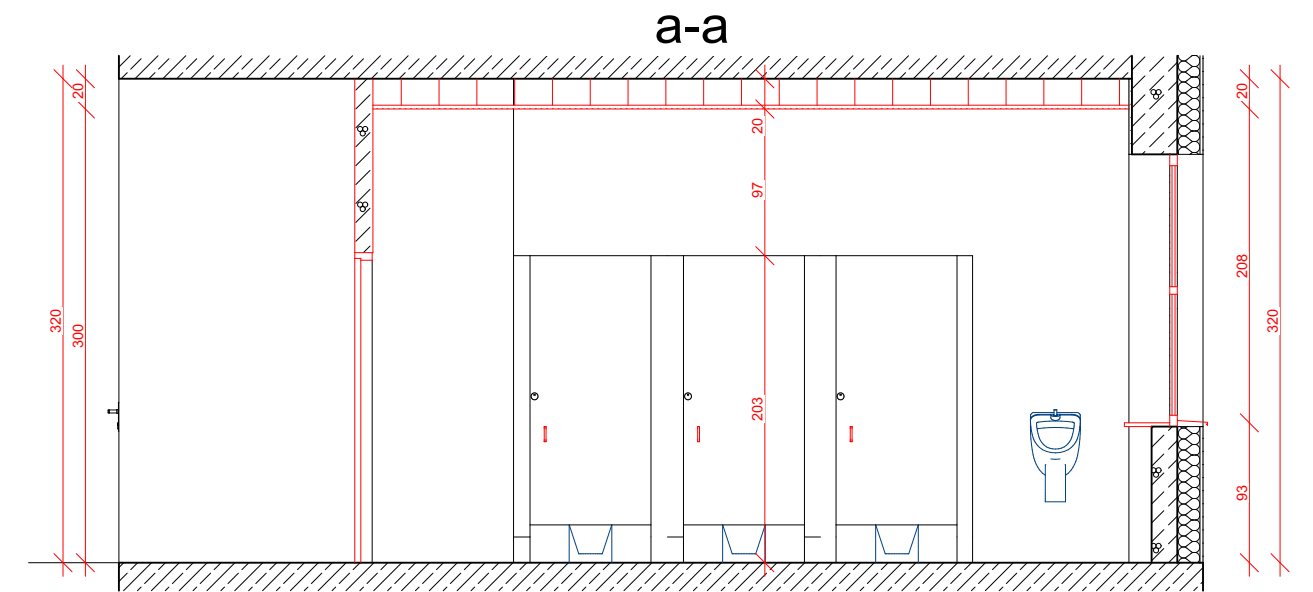
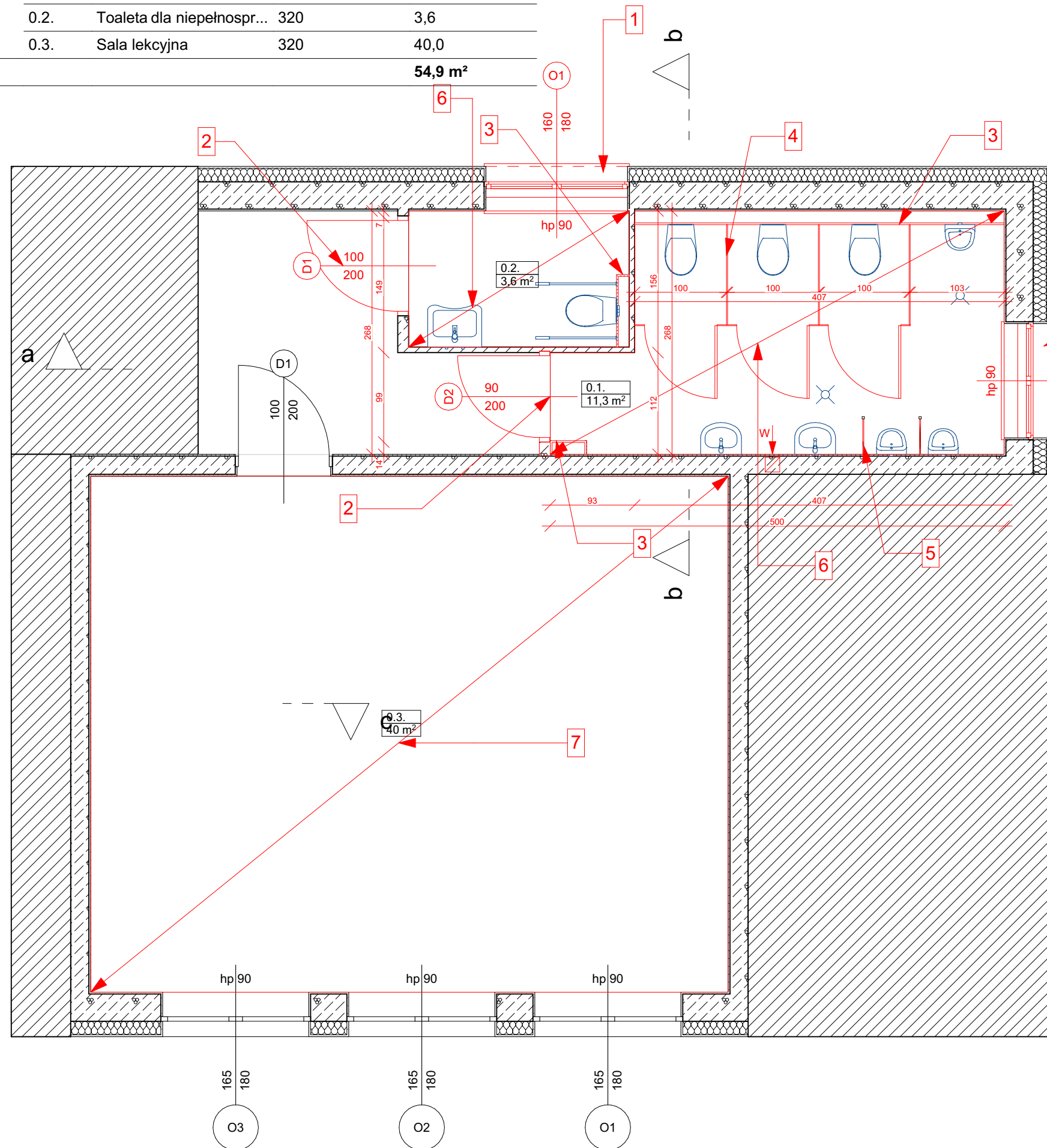


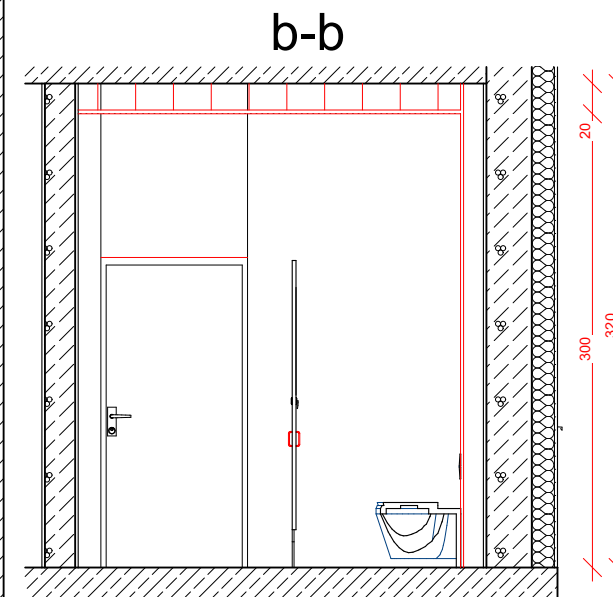
3. Pomieszczenia parter - stan projektowany

Kondygnacja	Nr	Nazwa pomieszczenia	Wysokość	Powierzchnia
Parter	0.1.	Toaleta dla chłopców	320	11,3
	0.2.	Toaleta dla niepełnospr...	320	3,6
	0.3.	Sala lekcyjna	320	40,0
				54,9 m²



Zakres robót budowlanych architektura - toalety:

1. Wymiana stolarki okiennej wraz ze wszystkimi robotami naprawczymi. Projektuje się nowe okna PCV spełniające warunki techniczne współczynnika przenikania ciepła U dla całego okna równe 0,90 [W/(m²*K)]. Parapety zewnętrzne i wewnętrzne należy odtworzyć analogicznie do istniejących.
2. Rozbiórka istniejącej ścianki działowej i jej przesunięcie, wymiana stolarki drzwiowej wraz ze wszystkimi robotami naprawczymi. Projektuje się nowe drzwi wejściowe 90x200 oraz nowe drzwi do toalety dla niepełnosprawnych 100x200.
3. Wykonanie zabudowy z płyt gipsowo-kartonowych impregnowanych GKBI na stelażu metalowym.
4. Wykonanie systemowych kabinek sanitarnych HPL. Rozwiązanie systemowe jednego z producentów dostępnych na rynku. Szerokość drzwi 800mm, wysokość 2030mm.
5. Przegroda pisuarowe HPL montowane do ściany.
6. Wykonanie nowego wykończenia ścian, podłogi i sufitów. Skucie istniejących płytek ściennych i tynków. Projektuje się nowe okładziny ścian do wysokości 2,0m i nowe tynki. Skucie istniejącej posadzki z płytek wraz z warstwami podposadzkowymi, Projektuje się nowe warstwy podposadzkowe oraz wykończenie z płytek ceramicznych. Na sufitach projektuje się sufit kasetonowy 60x60cm na stelażu metalowym.



Zakres robót budowlanych architektura - sala lekcyjna:

7. Wykonanie nowych wykończeń podłogi. Demontaż istniejącej posadzki z wykładziny PCV wraz z cokolikami. Wykonanie nowej wylewki samopoziomującej oraz wykładziny PCV wraz z cokolikami.

UWAGI OGÓLNE DOTYCZĄCE OZNACZEŃ

-WYMIARY SPRAWDZIĆ NA BUDOWIE

-PROJEKT ROZPATRYWAĆ Z OPISEM ORAZ PROJEKTAMI BRANŻOWYMI

-ZE W. WYMIARY GABARYTOWE PROJ. BUDYNKU PODANO W STANIE SUROWYM tj. BEZ TYNKÓW, Z OZNACZENIEM GRUBOŚCI IZOLACJI CIEPLNEJ

-WYMIARY OTWORÓW DRZWIOWYCH PODANO W ŚWIETLE OŚCIEŻY (murów) bez węgarków, tj. SZEROKOŚĆ ORAZ OD WIERZCHU WYKOŃCZONEJ POSADZKI DO SPODU NADPROŻA - tj. WYSOKOŚĆ oznakowano zgodnie z wykazem stolarki:

93	szerość
208	wysokość

-WYMIARY OTWORÓW OKIENNYCH PODANO W ŚWIETLE OŚCIEŻY (murów) bez węgarków, tj. SZEROKOŚĆ ORAZ OD WIERZCHU PARAPETU MURU W STANIE SUROWYM DO SPODU NADPROŻA OKIENNEGO - tj. WYSOKOŚĆ oznakowano zgodnie z wykazem stolarki:

90	szerość
150	wysokość

P-WYSOKOŚĆ OD POZIOMU WYKOŃCZONEJ PODŁOGI DO WIERZCHU PARAPETU W STANIE SUROWYM

-POZIOM KAŻDEJ KONDYGNACJI OZNACZONO SYMBOLEM: **+3,30**

OZNACZA WIERZCH WYKOŃCZONEJ PODŁOGI LUB POSADZKI

		Chabówka 86A 34-720 Rabka-Zdrój tel. 510 158 499 globprojekt@gmail.com	Architektura
Inwestor: Gmina Biały Dunajec Jana Pawła II 312 34-425 Biały Dunajec			
Nazwa inwestycji: Modernizacja pomieszczeń w Szkole Podstawowej nr 2 w Białym Dunajcu			
Lokalizacja inwestycji: ul. Miłośników Podhala 23, 34-425 Biały Dunajec, dz. o nr ewid. 3928/6			
Tytuł arkusza: Rzut parteru - stan projektowany			
Faza: Modernizacja			
Opracował: mgr inż. Mateusz Bobak uprawnienia budowlane do kierowania robotami budowlanymi bez ograniczeń w specjalności konstrukcyjno-budowlanej nr ewid. MAP/0104/WBKb/20		Podpis:	
Skala rysunku:		1:50	
2		03.2024r.	