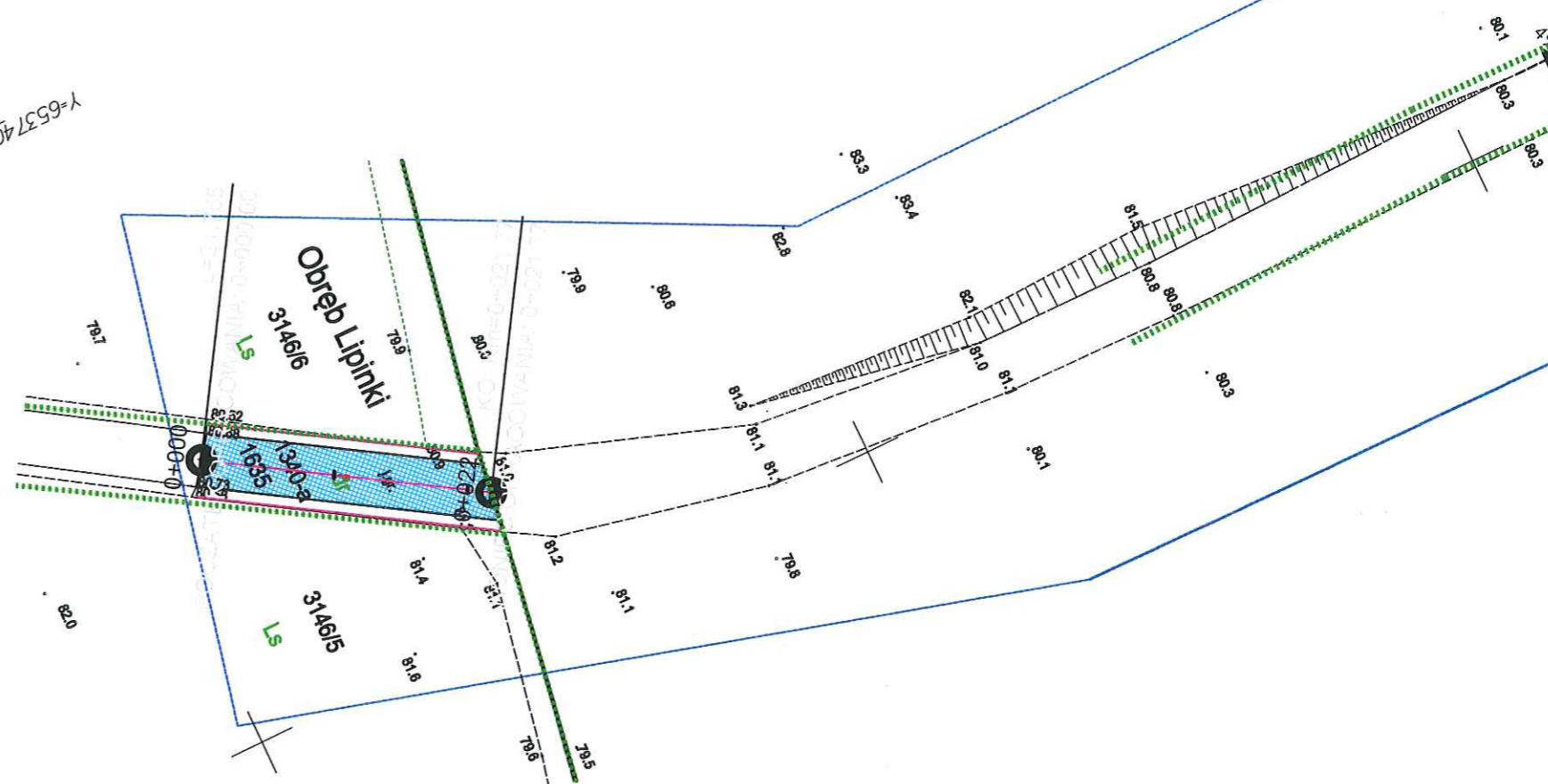





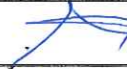

X=5946200
Y=6537400



LEGENDA:

-  - projektowana nawierzchnia bitumiczna
-  - projektowane pobocza
-  - granice pasa drogowego

OPRACOWAŁ - Z.U.H. PROJEKT, UL.PIŁSUDSKIEGO 91, GRUDZIĄDZ

OBIEKT	Budowa drogi gminnej 030204C w obrębie Lipinki, Gmina Warlubie			
FUNKCJA	IMIĘ I NAZWISKO	NR UPRAW.	SPECJALNOŚĆ	
PROJEKTANT	Wojciech Zawadziński	GP.I.7342/ 323/TO/94 BA-IV. 8346 /76/TO/90	KONSTRUKCYJNO INŻYNIERYJNA	
ASYSTENT PROJEKTANTA	Adam Zawadziński			
TYTUŁ RYSUNKU	PROJEKT ZAGOSPODAROWANIA TERENU - ODCINEK PRÓBNY			Rys. nr 1
FAZA - PB	SKALA 1 : 500	SIERPIEŃ 2023		BRANŻA DROG.