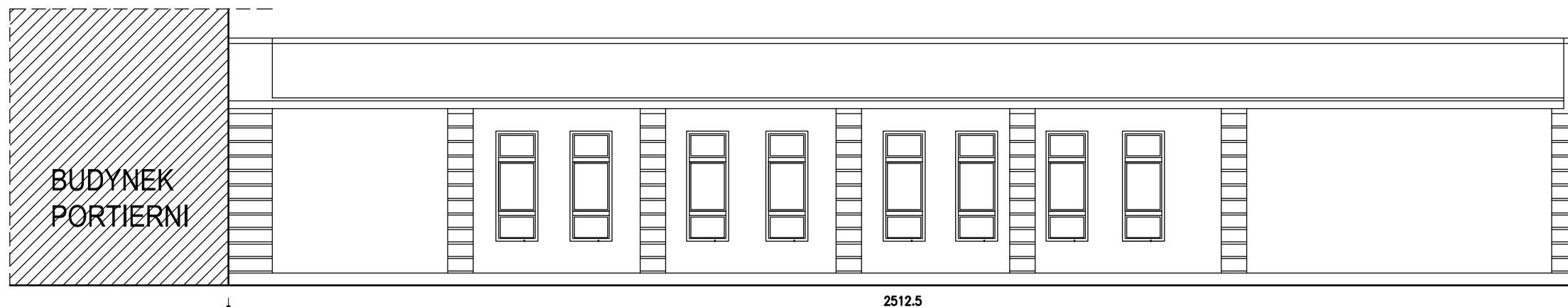


1 - ELEWACJA WSCHODNIA



2 - ELEWACJA POŁUDNIOWA

TEMAT:	PROJEKT ROZBIÓRKI BUDYNKU 2 ORAZ PRZEDSIÓNKA BUD.1
ADRES OBIEKTU:	UL. MIELCZARSKIEGO 35
PROJEKTANT:	MGR INŻ. ARCH. TOMASZ WĄS
NAZWA RYS.:	UPR. W SPEC. ARCH. NR NB/66/97/WI BUDYNEK 2 - RZUT PARTERU, ELEWACJE
DATA:	MARZEC 2021 r.
SKALA:	1:100