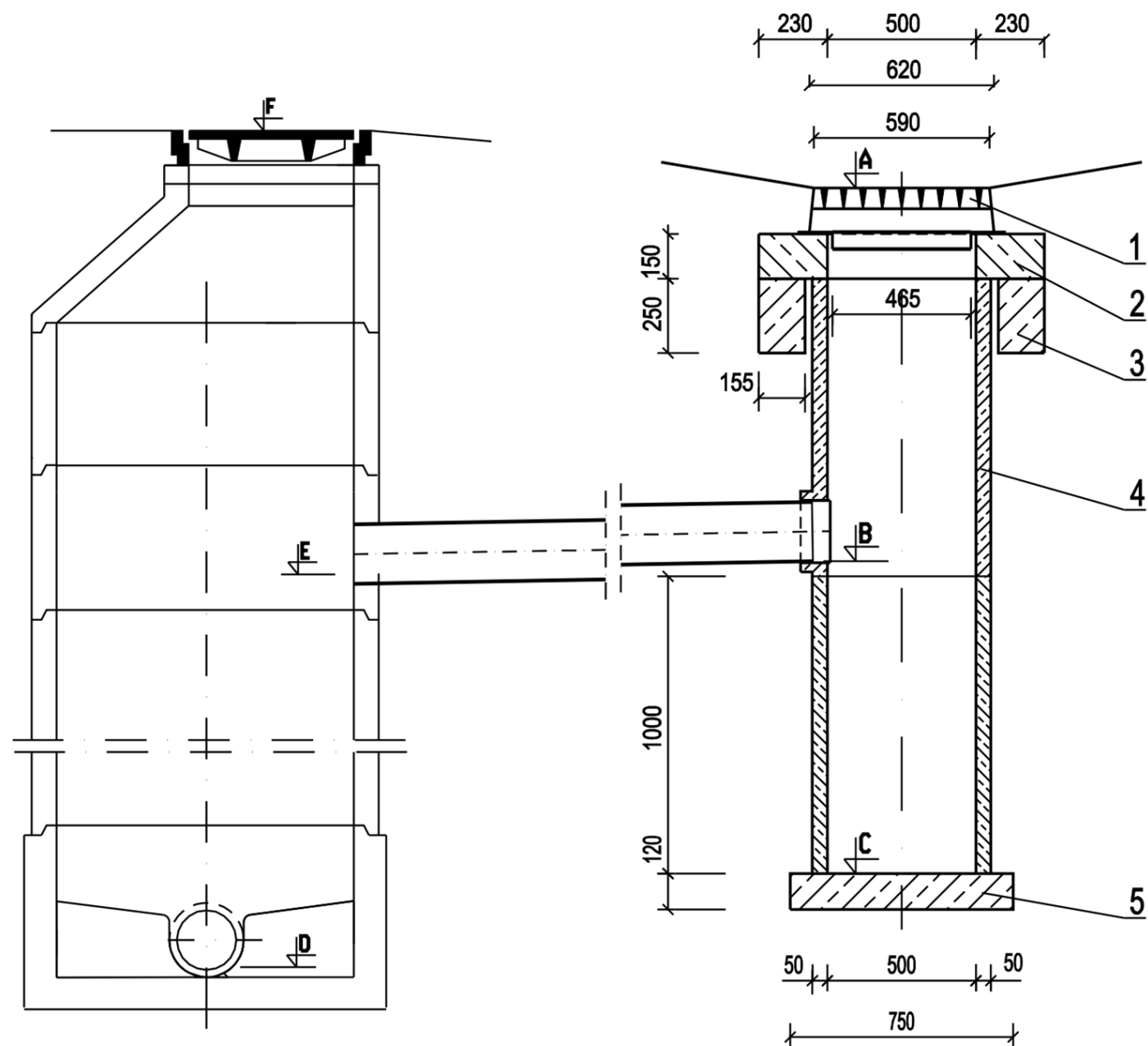


Przykanalik włączany za pośrednictwem studzienki kanalizacyjnej



1. Wpust ściekowy uliczny kołnierzowy typ WU D1 klasa D400 z klapą mocowaną w korpusie zawiasowo
2. Pierścień podtrzymujący kratę
3. Pierścień odciążający
4. Rura betonowa Ø500 mm
5. Płyta fundamentowa denna
6. Odgałęzienie nasadowe (kielich Wavin) do bezpośredniego włączenia przykanalika do rury PVC

Inwestor:	Nadleśnictwo Toruń ul. Polna 34-38, 87-100 TORUŃ		
Nazwa inwestycji:	Modernizacja placu manewrowego na terenie Nadleśnictwa Toruń		
Lokalizacja:	Działka 41/2 ; obręb 039, ul. Polna 34-38 87-100 Toruń		
Nazwa rysunku:	Podłączenie wpustu do studni kanalizacyjnej		
Projektant:	mgr inż. Michał Pitera uprawnienia budowlane do projektowania bez ograniczeń w specjalności drogowej nr upr. KUP/0127/POOD/08		
Data: czerwiec 2023	Skala: 1:25	Branża: Drogowa	Nr rysunku: 2