

Miejskie Przedsiębiorstwo Energetyki Ciepłej
Sp. z o.o.
64-100 Leszno, ul. Spółdzielcza 12
tel.: 0-65/ 525-60-00, fax: 525-60-73

Leszno, dnia 29.01.2021r.

WARUNKI TECHNICZNE
na przebudowę sieci ciepłej napowietrznej
wzdłuż al. Marszałka Józefa Piłsudskiego w Lesznie
NR WTP/221/2021

1. Wnioskodawca:

MPEC Sp. z o.o. w Lesznie
Dział Rozwoju i Inwestycji
ul. Spółdzielcza 12
64-100 Leszno.

2. Inwestor w zakresie przebudowy sieci ciepłej napowietrznej:

MPEC Sp. z o.o. w Lesznie
ul. Spółdzielcza 12
64-100 Leszno.

3. Zakres i lokalizacja inwestycji:

Niniejsze warunki techniczne określają podstawowe wytyczne i wymogi w zakresie przebudowy kolizyjnego odcinka sieci ciepłej wysokoparametrowej napowietrznej 2c x dn500 (ułożonej na niskiej estakadzie) wzdłuż al. Marszałka Józefa Piłsudskiego (na wysokości salonu samochodowego Toyota i budynku handlowego Intermarche) w pobliżu ronda „Podwale” w Lesznie. Przedmiotowa sieć ciepła stanowi własność Miejskiego Przedsiębiorstwa Energetyki Ciepłej Sp. z o.o. w Lesznie z siedzibą przy ul. Spółdzielczej 12.

Inwestycja obejmują zaprojektowanie i przebudowę sieci ciepłej 2c x dn500 (ułożonej na niskiej estakadzie) na odcinku od punktu „C” do punktu „D” (zał.1) na sieć ciepłą wysokoparametrową o średnicy 1c x dn500/710-zasilanie 1c x dn500/630-powrót wykonaną w technologii rur preizolowanych.

4. Realizacja inwestycji – sprawy organizacyjne i prace przygotowawcze.

- 4.1.** Na załączniku do niniejszych warunków technicznych opisano czynne sieci ciepłe naziemne i podziemne, eksploatowane i będące własnością MPEC Sp. z o.o. w Lesznie.
- 4.2.** Kwestia finansowania całość robót związanych z realizacją przedmiotowej inwestycji określonych zakresem w punkcie 3 niniejszych warunków jest regulowana umową na przełożenie sieci ciepłej.
- 4.3.** Przed przystąpieniem do prac projektowych, związanych z realizacją inwestycji, należy uzyskać zgody od właścicieli nieruchomości na przebieg przebudowywanego odcinka sieci ciepłej przez ich działki.
- 4.4.** Przed przystąpieniem do robót ziemnych, związanych z realizacją inwestycji, wykonawca zobowiązany jest powiadomić właścicieli istniejącego na danym terenie uzbrojenia podziemnego o terminie rozpoczęcia prac.
- 4.5.** Realizacja robót budowlanych nie może zakłócić dostaw energii ciepłej do odbiorców ciepła. W związku z tym termin wpięcia nowego odcinka sieci ciepłej wysokoparametrowej 2c x dn500/710(630), ułożonego w miarę możliwości równoległe do przebudowywanego odcinka sieci ciepłej napowietrznej 2c x dn500 na odcinku od punktu „A” do punktu stałego „PS” do istniejącej sieci

cieplnej należy wykonać w okresie letniej przerwy remontowej, która trwa 10 dni kalendarzowych (dokładny termin przerwy remontowej zostanie podany przez MPEC Sp. z o.o. w Lesznie w późniejszym okresie czasu).

4.6. W celu rozpoczęcia robót budowlanych niezbędne jest:

- 4.6.1. Wykonanie projektu budowlano-wykonawczego przebudowy istniejącego odcinka sieci ciepłej napowietrznej na sieć ciepłą wykonaną w technologii rur preizolowanych. Projekt należy wykonać zgodnie z niniejszymi warunkami technicznymi i uzgodnić branżowo z MPEC Sp. z o.o. w Lesznie.
- 4.6.2. Uzyskanie uzgodnienia dokumentacji projektowej na Naradzie Koordynacyjnej w Urzędzie Miasta Leszna.
- 4.6.3. Uzyskanie pozwolenia budowlanego na przebudowę istniejącego odcinka sieci ciepłej lub dokonanie zgłoszenia zamiaru przebudowy sieci ciepłej.

5. Podstawowe wytyczne techniczno–eksploatacyjne do projektu technicznego.

5.1. Temperatura czynnika grzewczego sieci ciepłej wysokich parametrów:

dla sezonu grzewczego:

- zasilanie: $T_z = 125\text{ }^{\circ}\text{C}$
- powrót: $T_p = 70\text{ }^{\circ}\text{C}$

poza sezonem grzewczym:

- zasilanie: $T_z = 70\text{ }^{\circ}\text{C}$
- powrót: $T_p = 35\text{ }^{\circ}\text{C}$

5.2. Sieć ciepła:

5.2.1. Wymianę istniejącej sieci ciepłej 2c x dn500 (ułożonej na niskiej estakadzie) na odcinku od punktu „C” do punktu „D” (zał.1) wzdłuż al. Marszałka Józefa Piłsudskiego na sieć ciepłą wysokoparametrową o średnicy 1c x dn500/710-zasilanie i 1c x dn500/630-powrót należy wykonać w technologii rur preizolowanych z instalacją alarmową (LÓGSTÓR, STAR PIPE):

a) izolacja: zgodnie z EN 253

b) minimalne zagłębienie górnego płaszcza PE rury preizolowanej: 1,0 m p.p.t. Sieć ciepłą zaprojektować z uwzględnieniem warunków technicznych wynikających z wybranej technologii rur preizolowanych.

5.2.2. Projekt powinien obejmować przebudowę sieci ciepłej 2c x dn500 na odcinku od punktu „C” do punktu „D” (zał.1) wzdłuż al. Marszałka Józefa Piłsudskiego w Lesznie na sieć ciepłą wysokoparametrową o średnicy 2c x dn500/710(630) wybudowaną w technologii rur preizolowanych z instalacją alarmową. Nowo projektowaną trasę sieci ciepłej preizolowanej prowadzić tam, gdzie to możliwe równoległe do przebudowywanego odcinka sieci ciepłej. Na nowych odcinkach sieci ciepłej należy wykonać instalacje alarmową.

Sieć ciepłą pod projektowanym wjazdem na teren budynku handlowego Intermarche należy ułożyć za pomocą wykopu otwartego w rurach ochronnych (osłonowych), które powinny wystawać min. 1,0m poza obrys projektowanego wjazdu.

Projekt powinien uwzględnić również sprawdzenie kompensacji i wykonanie (jeśli zajdzie taka konieczność) nowych punktów stałych lub likwidację starych punktów stałych.

W projekcie należy przewidzieć nowe punkty do odwodnienia i odpowietrzenia sieci ciepłej (lub nawiązać się do istniejących punktów).

5.2.3. Wszystkie materiały i urządzenia, które mają być użyte przy realizacji inwestycji muszą posiadać certyfikaty lub aprobaty techniczne dopuszczające do stosowania w budownictwie.

5.2.4. Miejsca skrzyżowań projektowanych odcinków sieci z istniejącym uzbrojeniem podziemnym rozwiązać uwzględniając uzgodnienia z przynależnymi jednostkami, których one dotyczą.

5.3. Zakres ogólny dokumentacji technicznej projektowej dla sieci ciepłych wg wymogów MPEC Sp. z o.o. w Lesznie:

5.3.1. Dokumentacja techniczna musi być opracowana przez projektantów posiadających wymagane uprawnienia właściwe co do zakresu dokumentacji.

5.3.2. Dokumentacja techniczna musi spełniać wymogi obowiązujących przepisów w sprawie szczegółowego zakresu i formy projektów budowlanych (Rozporządzenie Ministra Infrastruktury z dnia 3 lipca 2003r. w sprawie szczegółowego zakresu i formy projektu budowlanego Dz.U. z 2003r. Nr120, poz. 1133, wraz z późniejszymi zmianami) oraz niniejsze warunki techniczne.

5.3.3. Dokumentacja musi obejmować zakres niezbędnych robót dla realizacji zadania inwestycyjnego, wynikający z żądań instytucji opiniujących i uzgadniających.

5.3.4. Dokumentacja projektowa powinna zawierać przeliczenie układu samokompensacji sieci preizolowanej przy nowych trasach prowadzenia związanych z jej przebudową.

5.3.5. Dokumentacja powinna zawierać:

- 1) plan sytuacyjny w skali wystarczającej dla zobrazowania przebudowy istniejącej sieci ciepłej oraz budowy nowej sieci i dwóch przyłączy ciepłych,
- 2) warunki techniczne wykonania i odbioru (w postaci opisowej lub odniesienia do określonego wydawnictwa) albo zbiór specyfikacji technicznych wykonania i odbioru robót objętych projektem,
- 3) część obliczeniowa dokumentacji musi zawierać:
 - a) w przypadku obliczeń wykonanych przy zastosowaniu programów komputerowych do wszystkich egzemplarzy dokumentacji należy dołączyć wyniki końcowe obliczeń (tabela zbiorcza);
 - b) w przypadku obliczeń przy wykorzystaniu wykresu należy podać dane i wyniki ostateczne, a przy wykorzystaniu wzorów – dane i wyniki obliczeń z powołaniem się na wzór obliczeniowy.
- 4) do części graficznej dokumentacji muszą być załączone specyfikacje elementów (materiał, średnica, producent, typ, oznaczenie katalogowe, ilość, długość itd.),
- 5) rysunki (opisy) elementów urządzeń nietypowych nie objętych katalogami,
- 6) wymiary stref kompensacyjnych,
- 7) rozstaw kompensatorów z podaniem typu, zdolności kompensacji, naciągów wstępnych itp.,
- 8) sposób odwadniania i odpowietrzania sieci,
- 9) wymiary betonowych bloków podpór stałych,
- 10) wymiary studzienek/komór dla armatury,
- 11) schemat systemu alarmowego – sygnalizacji i lokalizacji uszkodzeń,
- 12) zestawienie wyrobów, urządzeń i elementów z podaniem identyfikacyjnych je cech, ujętymi normami, katalogami itp., a także oznaczeń i ilości,
- 13) wypis z rejestru gruntów dotyczący działek przez które prowadzona będzie przebudowywana sieć ciepła będąca przedmiotem projektu,
- 14) zgody właścicieli nieruchomości na przebieg przebudowywanej sieci ciepłej przez ich działki.
- 15) uzgodnienia branżowe ze wszystkimi właścicielami uzbrojenia podziemnego i naziemnego dotyczące uzgodnienia trasy przebiegu przebudowywanej sieci ciepłej (opinia Narady Koordynacyjnej przy Urzędzie Miasta Leszna).

5.3.6. Dokumentację techniczną wykonać zgodnie z Wymogami Technicznymi COBRTI INSTAL zawartymi w „Warunkach technicznych wykonania i odbioru sieci ciepłowniczych z rur preizolowanych”.

5.3.7. Do uzgodnienia branżowego należy przedłożyć co najmniej trzy egzemplarze dokumentacji budowlano-wykonawczych, przy czym jeden egzemplarz uzgodnionej dokumentacji pozostaje w MPEC Sp. z o.o. w Lesznie.

6. Niniejsze warunki techniczne tracą ważność dnia 29.01.2023r. (ważne dwa lata), o ile nie nastąpi zmiana przepisów zewnętrznych.

7. Nie zgłoszenie uwag do niniejszych warunków technicznych w ciągu 30 dni od daty ich otrzymania oznaczać będzie ich przyjęcie.

Leszno, dnia 29.01.2021r.

Pieczęć

Podpis i pieczęćka imienna

Załączniki:

1. Mapa sytuacyjna za znaczonego odcinkiem sieci do przebudowy 1:1000 – 1 egz.

Otrzymują:

1. Wnioskodawca
2. DI a/a.

MAPA DO CELÓW PROJEKTOWYCH SKALA 1:500 1:1000

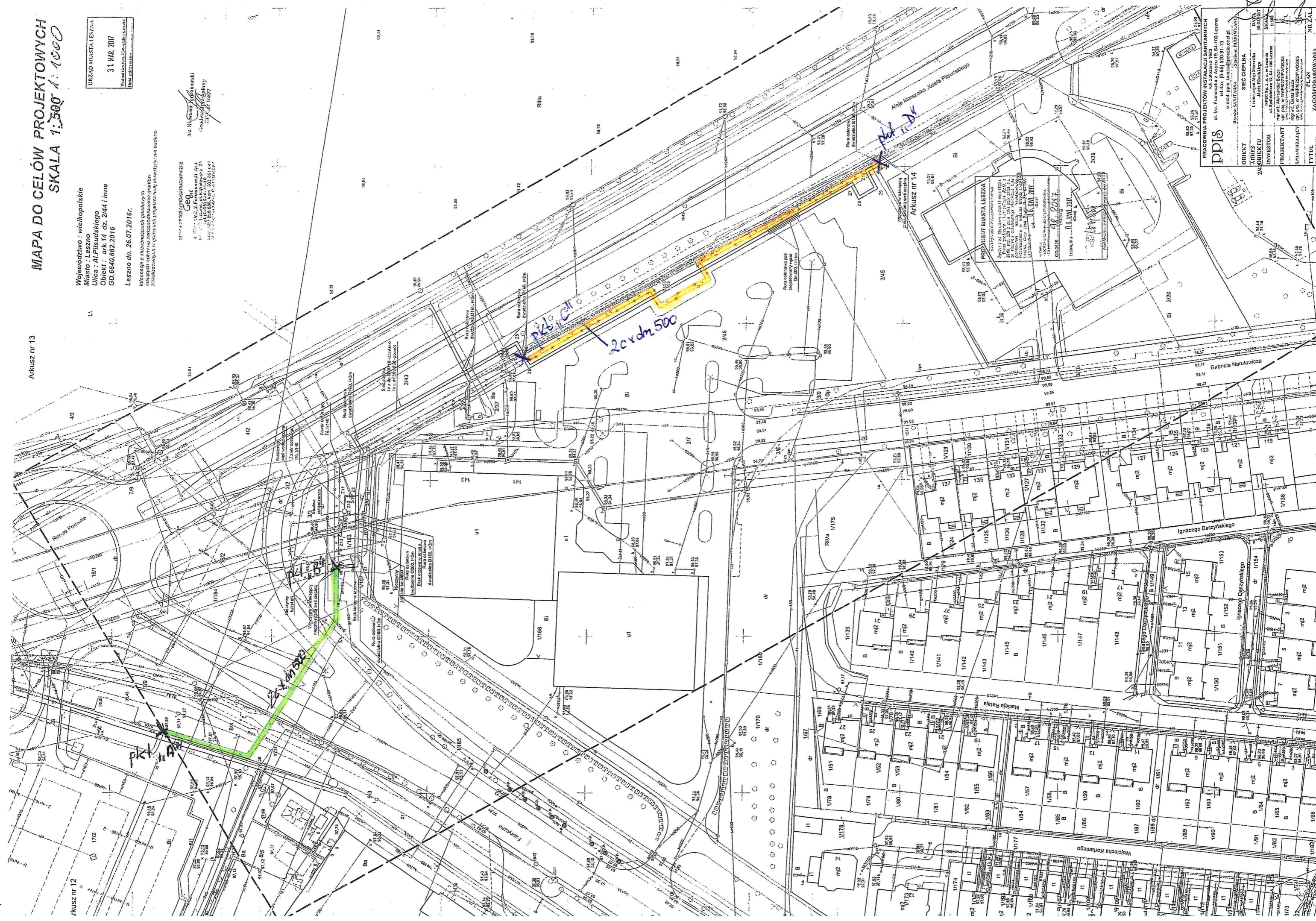
Województwo : wielkopolskie
Miasto : Leszno
Ulica : Al. Piłsudskiego
Obiekt : ark. 14 dz. 2/44 inne
GD.6640.662.2016

URZĄD MIASTA LESZNA
31 MAR. 2017
Wzrost techniczny, inżynierski i techniczny

Leszno dn. 26.07.2016r.
Informacje o studium uwarunkowań i kierunkach zagospodarowania przestrzennego miasteczka

mgr inż. Stanisław
Geodeta i inżynier

mgr inż. Stanisław
Geodeta i inżynier



PREZESDENT MIASTA LESZNA
Pełnomocnik do spraw
zarządzania i nadzoru nad
działalnością Zarządu Miasta
Leszno, ul. Al. Piłsudskiego 10
10-100 Leszno, tel. 71 42 22 22
e-mail: prezydent@leszno.pl

PPIS	
PRACOWNIA PROJEKTOWYCH INSTALACJI SANITARNYCH ul. Św. Franciszka z Asyżu 19, 64-100 Leszno tel/fax: (0-65) 520-91-13 e-mail: ppis@leszno.pl	
ODBIORCA	SIEĆ CIEPŁA
ADRES	1-cie piętro Al. Piłsudskiego
INWESTOR	Jednostka Budowlana
PROJEKTANT	PPIS
SPRAWDZAJĄCY	PPIS
TYTUŁ	ZAGOSPODAROWANIE
NR ZAL.	NR ZAL.