

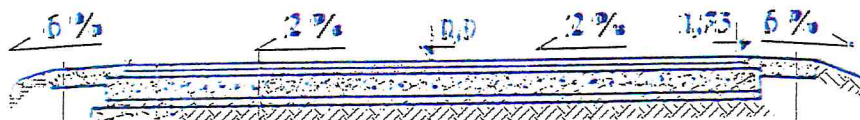
# PRZEMIANOWY NORMALNO - KONSTRUKCYJNY SKALA 1 : 50

0,50 3,00 0,50

Pobocze  
jezdni

Jezdnia bitumiczna

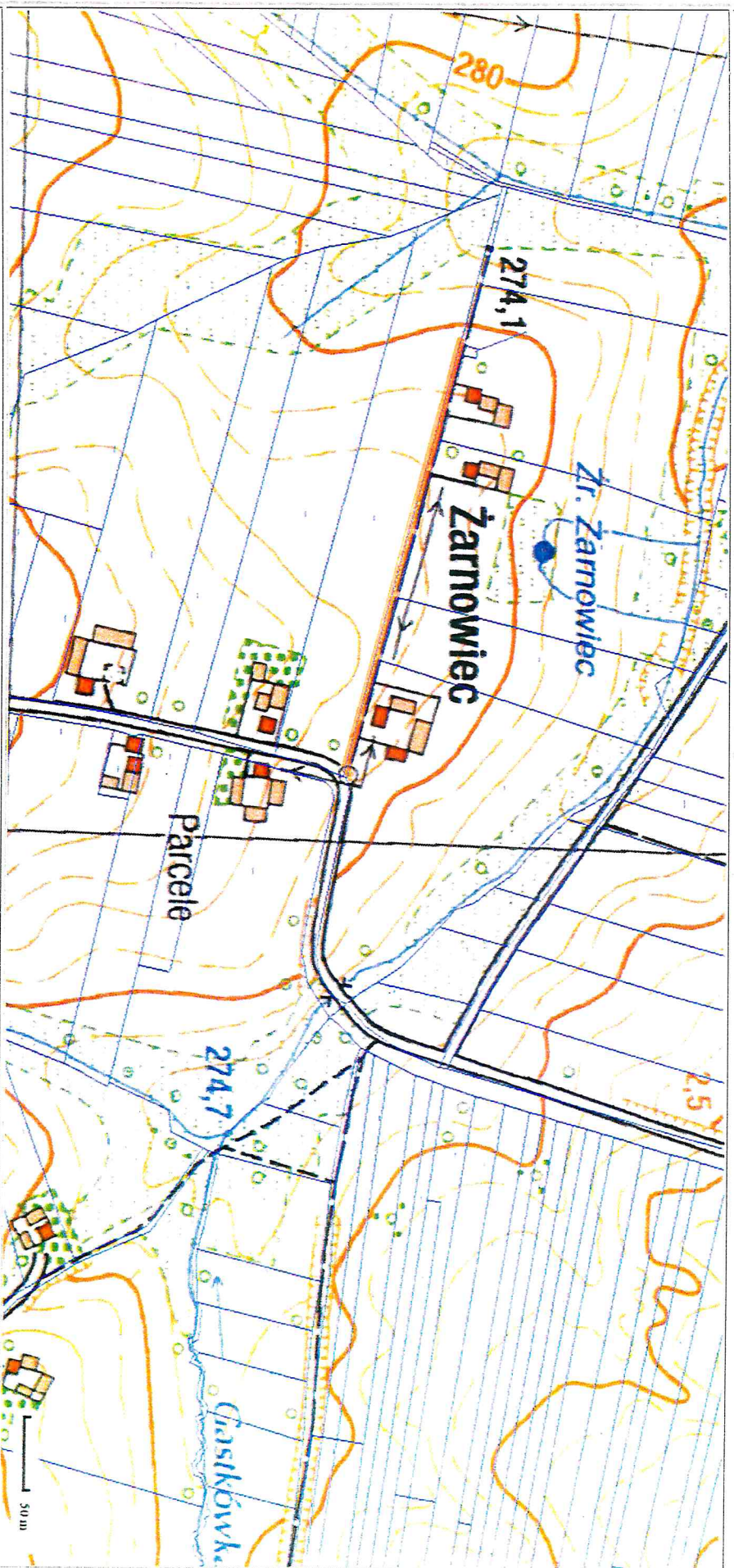
Pobocze  
jezdni



## 23 KONSTRUKCJA JEZDNI - K42

4 cm	Warstwa szelakowa z betonu asfaltowego (AC 11S)		
5 cm	Warstwa wiążąca z betonu asfaltowego (AC 15 W)		
20 cm	Podbudowa zasadnicza MCE	15 cm	Warstwa dociskająca z kruszywa łamanego 0-3,5 stabilizowanego
		5 cm	Istniejąca konstrukcja jezdni
Istniejąca konstrukcja drogi			

# Wydruk mapy

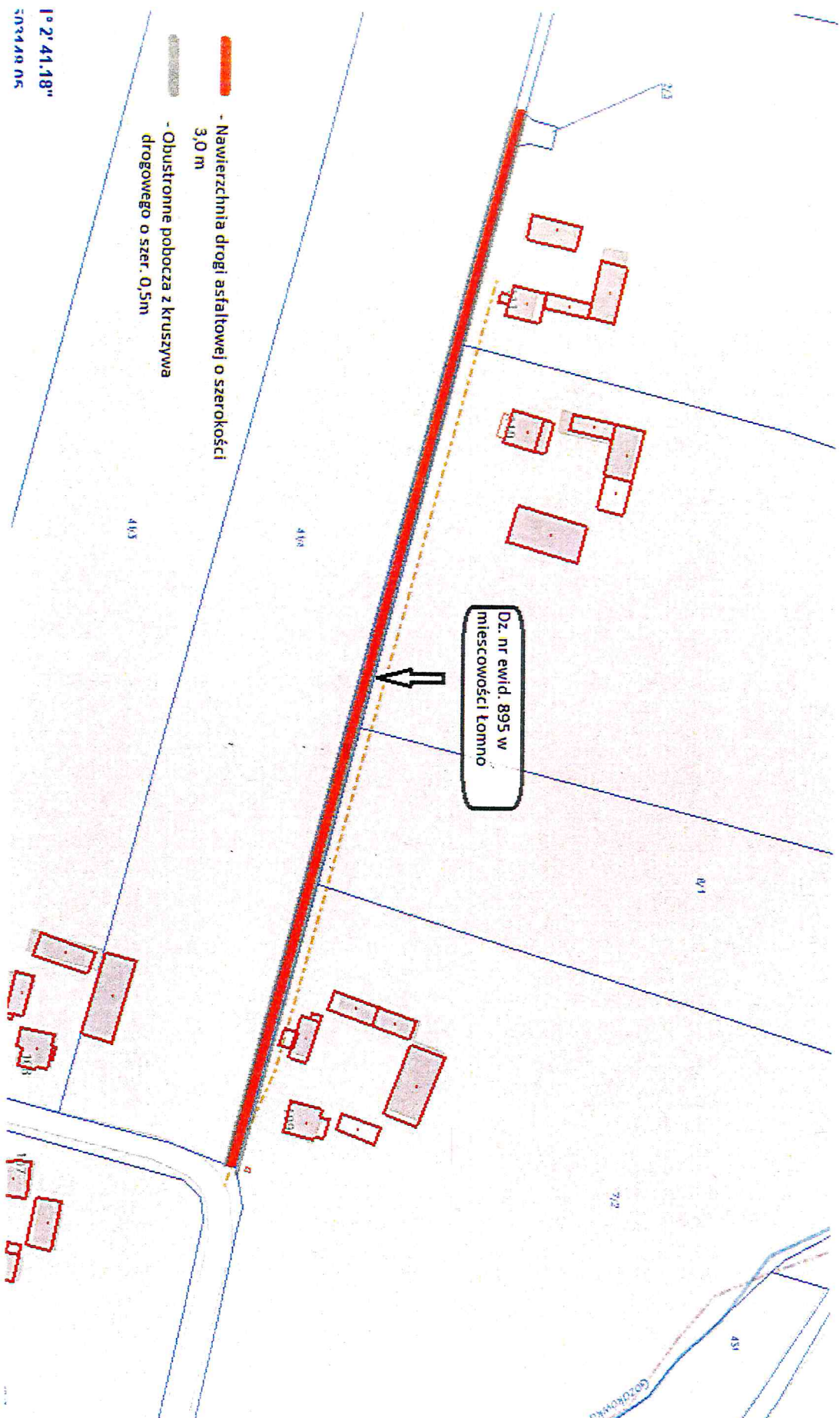


Sporządzono dnia: 9.9.2022 r.

Wydruk ma charakter poglądowy i nie jest dokumentem

Produce my own medicine drug!





1° 2' 41.18"

503448 06