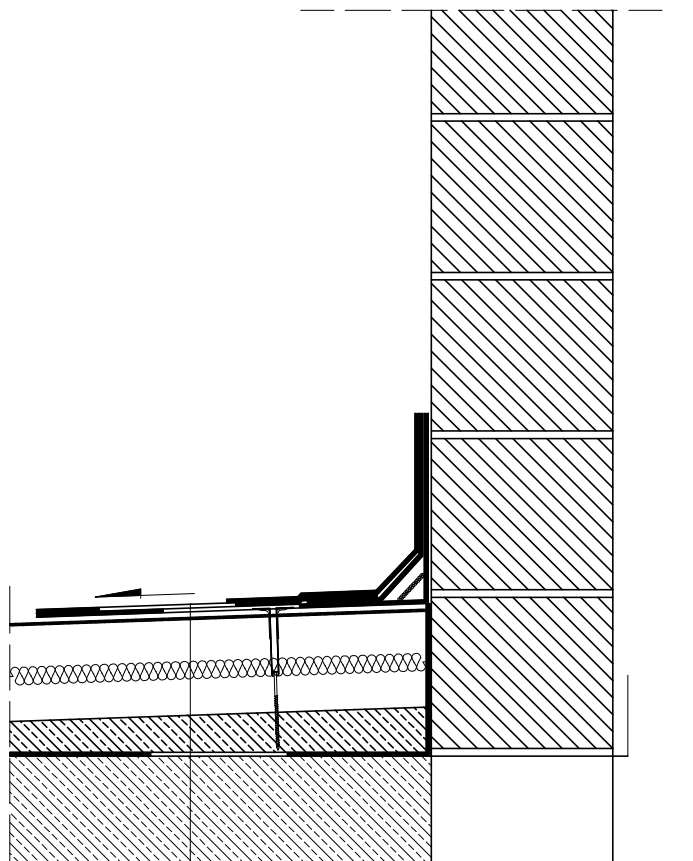


WARSTWY TARASOWE BALKONU NAD ŁĄCZNIKIEM

skala 1:20



- 7 _____
- 6 _____
- 5 _____
- 4 _____
- 3 _____
- 2 _____
- 1 _____

Legenda oznaczeń:

- 1- Istniejący strop nad pomieszczeniem
- 2- Folia paroizolacyjna (warstwa poślizgowa)
- 3- Warstwa spadkowa
- 4- Wełna skalna
- 5- Wełna szklana
- 6- Izolacja przeciwwodna
- 7- Klin z wełny szklanej

Temat					
PROJEKT BUDOWLANO-WYKONAWCZY REMONTU ELEWACJI BUDYNKU 5 Z ŁĄCZNIKIEM I PRZYBUDÓWKAMI WRAZ Z WYMIANĄ STOLARKI OKIENNEJ BUDYNKU AKADEMII MARYNARKI WOJENNEJ IM. BOHATERÓW WESTERPLATTE W GDYNI PRZY UL. ŚMIDOWICZA 69, DZ.NR 2098, 1622, 2116 OBREB 226201_1 M.GDYNIA					
Inwestor			Stadium		
AKADEMIA MARYNARKI WOJENNEJ IM. BOHATERÓW WESTERPLATTE ul. Śmidowicza 69, 81-127 Gdynia			PROJEKT BUDOWLANO-WYKONAWCZY		
Jednostka projektowa			Branża		
ZP-EKOPROJEKT Zbigniew Proskura ul. Władysławowska 41, 84-122 Chtapowo			Architektoniczna		
Tytuł rysunku			Skala	Rewizja	Nr rys.
WARSTWY TARASOWE BALKONU NAD WEJŚCIEM GŁÓWNYM			1:20	-	A-15
FUNKCJA		NR UPRAWNIENI	SPECJALNOŚĆ	PODPIS	
Projektant	mgr inż. arch. Łukasz Ochociński	481/POOKK/2012	architektoniczna		
Opracował	mgr inż. arch. Jakub Stańczak		architektoniczna		
Sprawdzająca	mgr inż. arch. Dominika Ponikła	487/POOKK/2012	architektoniczna		
Data	Maj 2018		<small>Kopiewanie, przetwarzanie i udostępnianie osobom trzecim jedynie za pisemną zgodą opracowujących</small>		