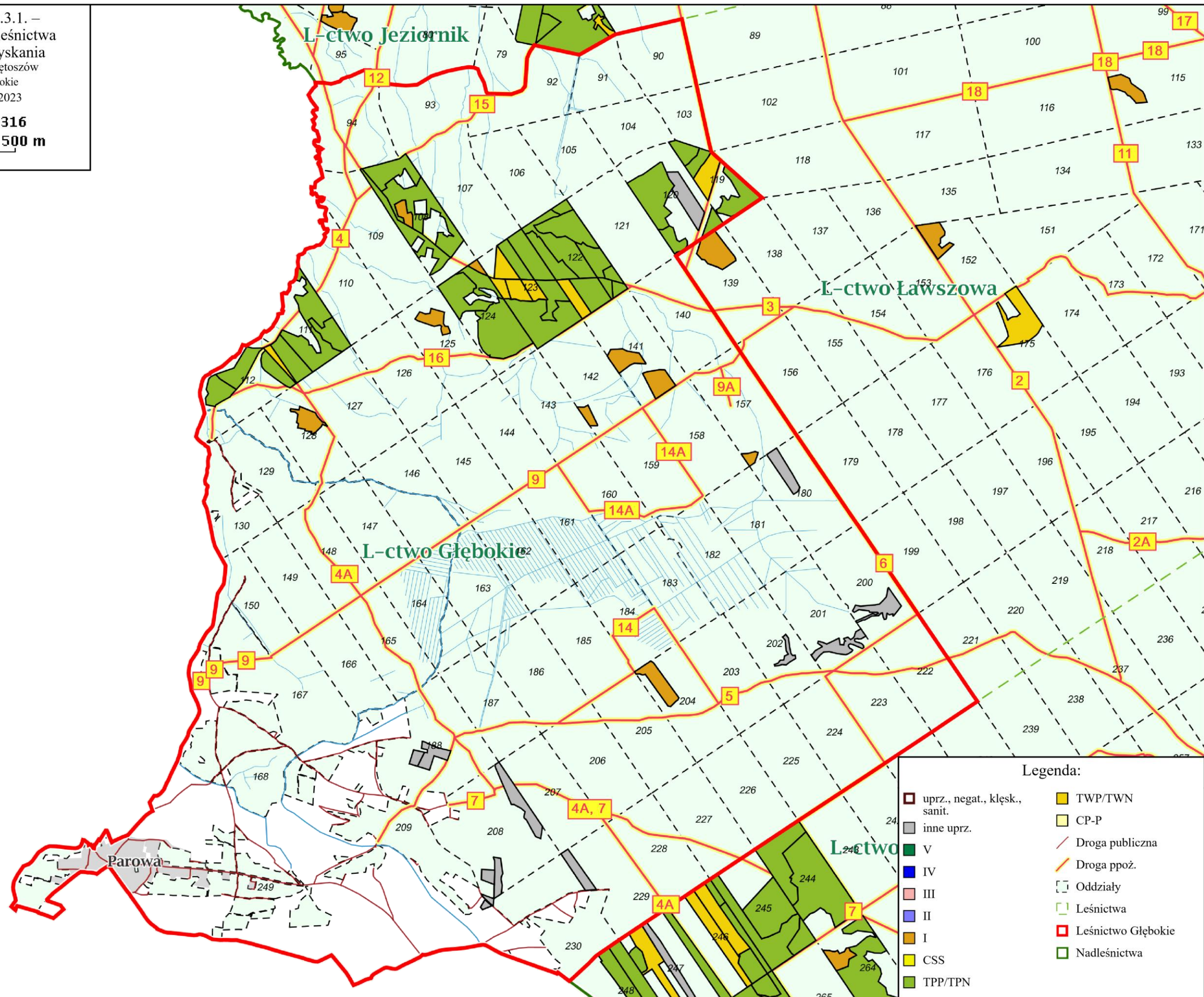




Załącznik nr 2.3.1. –  
 charakterystyka leśnictwa  
 w zakresie pozyskania  
 Nadleśnictwo Świętoszów  
 Leśnictwo Głębokie  
 Stan na 20-10-2023

Skala 1:24316  
 0 250 500 m



Legenda:

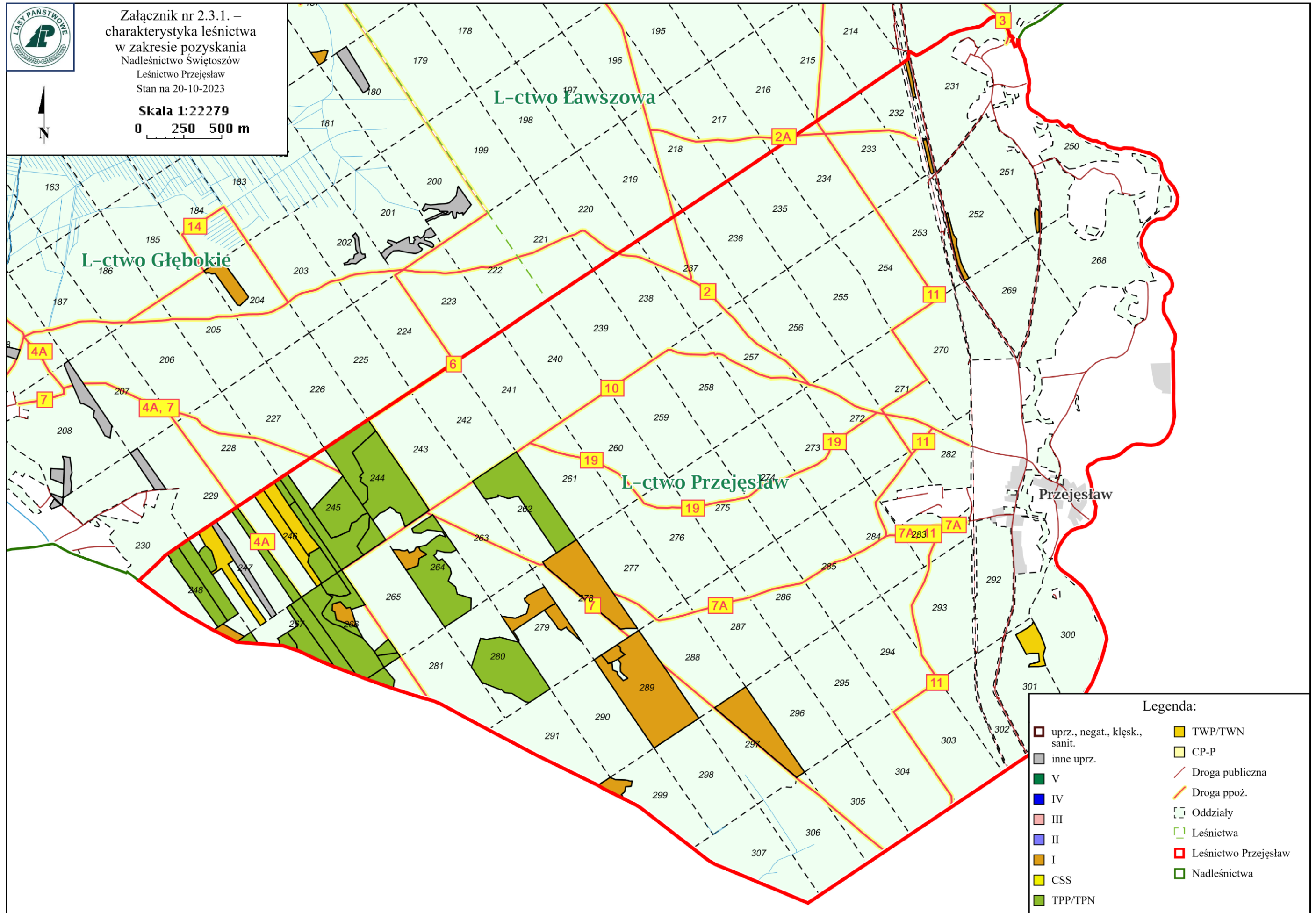
- |                               |                    |
|-------------------------------|--------------------|
| uprz., negat., kłesk., sanit. | TWP/TWN            |
| inne uprz.                    | CP-P               |
| V                             | Droga publiczna    |
| IV                            | Droga ppoż.        |
| III                           | Oddziały           |
| II                            | Leśnictwa          |
| I                             | Leśnictwo Głębokie |
| CSS                           | Nadleśnictwa       |
| TPP/TPN                       |                    |

## Charakterystyka leśnictwa w zakresie pozyskania drewna

## Leśnictwo Głębokie

Udział (m3) drewna iglastego [%]	92	%
Udział (m3) drewna optymalnego do pozyskania w technologii maszynowej [%]	72	%
Udział (m3) rębni pierwszych w cięciach rębnych ogółem [%]	100	%
Udział (m3) drewna pozyskiwanego z pozycji ze współczynnikiem > 1 [%]	0,0	%
Udział (m3) drewna zerwanego ze współczynnikiem > 1 [%]	5,9	%
Udział (m3) drewna kłodowanego (WK) iglastego w drewnie W iglastym [%]	98	%
Udział (m3) S2 krótkiego (poniżej 1,5 mb) w S2 [%]	0,0	%





## Charakterystyka leśnictwa w zakresie pozyskania drewna

## Leśnictwo Przejęsław

Udział (m3) drewna iglastego [%]	91	%
Udział (m3) drewna optymalnego do pozyskania w technologii maszynowej [%]	71	%
Udział (m3) rębni pierwszych w cięciach rębnych ogółem [%]	100	%
Udział (m3) drewna pozyskiwanego z pozycji ze współczynnikiem > 1 [%]	0,0	%
Udział (m3) drewna zerwanego ze współczynnikiem > 1 [%]	0,0	%
Udział (m3) drewna kłodowanego (WK) iglastego w drewnie W iglastym [%]	99	%
Udział (m3) S2 krótkiego (poniżej 1,5 mb) w S2 [%]	0,0	%