

PROJEKT ZAGOSPODAROWANIA POSCALENIOWEGO

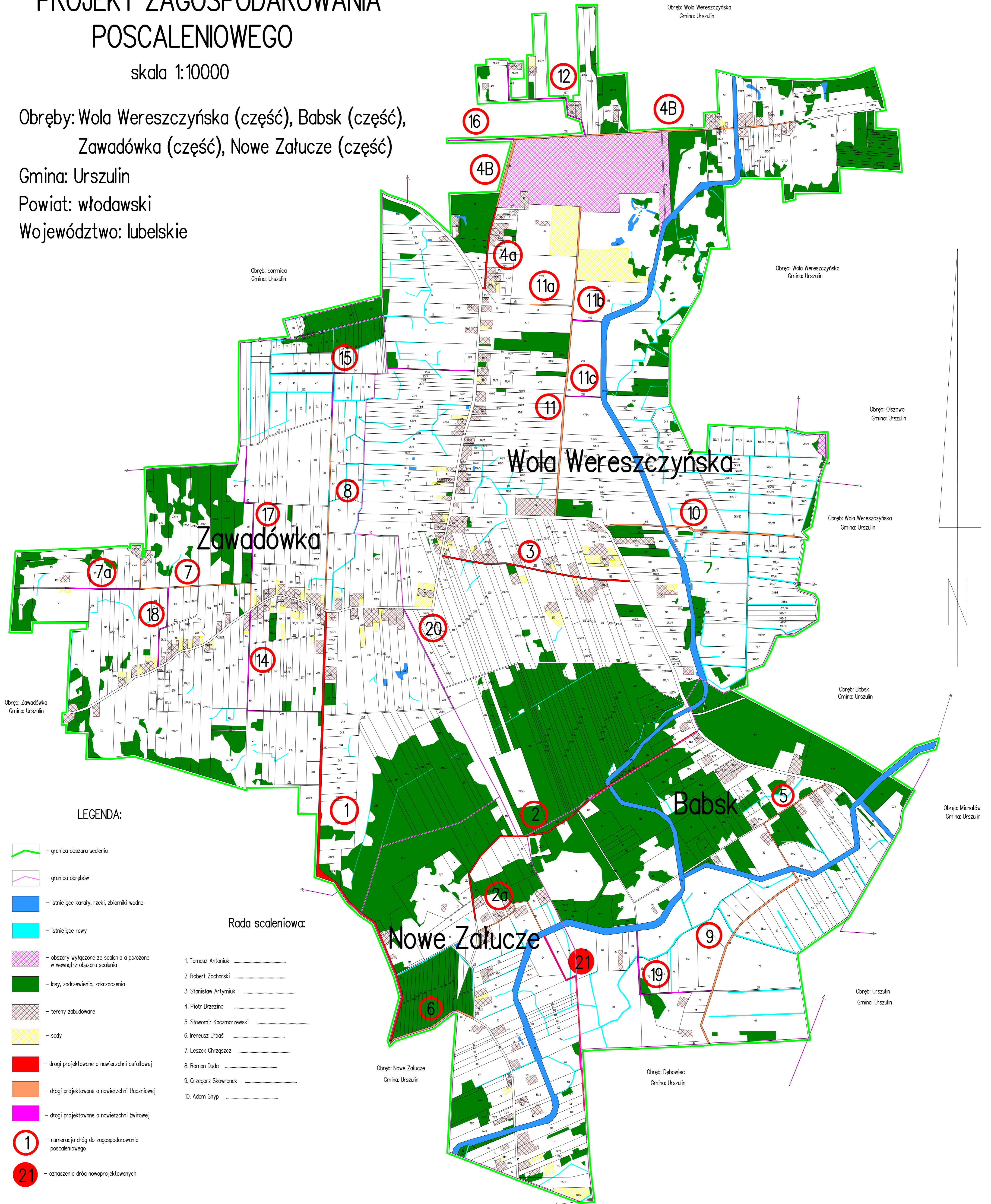
skala 1:10000

Obręby: Wola Wereszczyńska (część), Babsk (część),
Zawadówka (część), Nowe Załucze (część)

Gmina: Urszulin

Powiat: włodawski

Województwo: lubelskie



Akceptuje Wójt Gminy Urszulin

Zatwierdza Starosta Włodawski

Wykonawca:
WOJEWÓDZKIE BIURO GEODEZJI
W LUBLINIE

Lublin, dn..... Opracował:.....

Urszulin, dn.....

Włodawa, dn.....