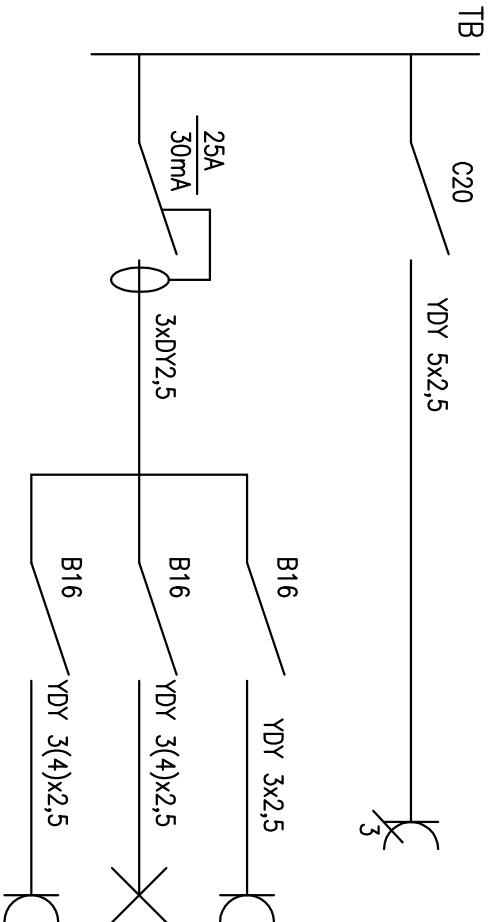
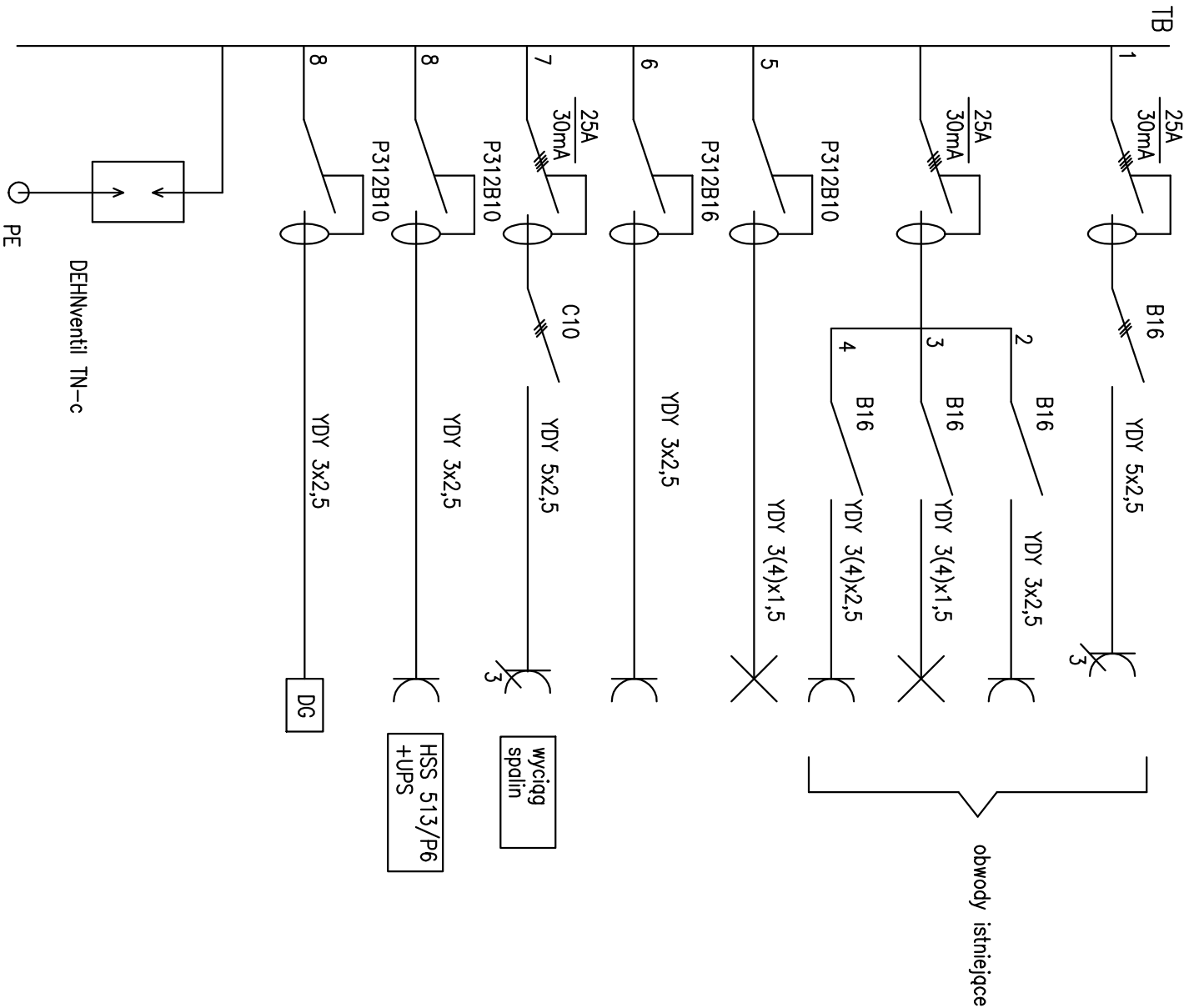


TB ISTNIEJĄCA
DO PRZEBUDOWY



TB PROJEKTOWANA
PO PRZEBUDOWIE



Projekt TECHNICZNY"Przebudowa i zmiana sposobu użytkowania budynku mieszkalnego na budynek OSP w Reczpolu " działka nr 54/1 obr. 0006 Reczpol	
Skala 1:100 schemat instalacji elektrycznej	Data 2022 - 06
Inwestor: Gmina Krzywczu, 37 - 755 Krzywczu 36	Rys. nr E-1
Projektant: mgr inż. Wojciech Rybienik BAVIII/8386/6/89	