




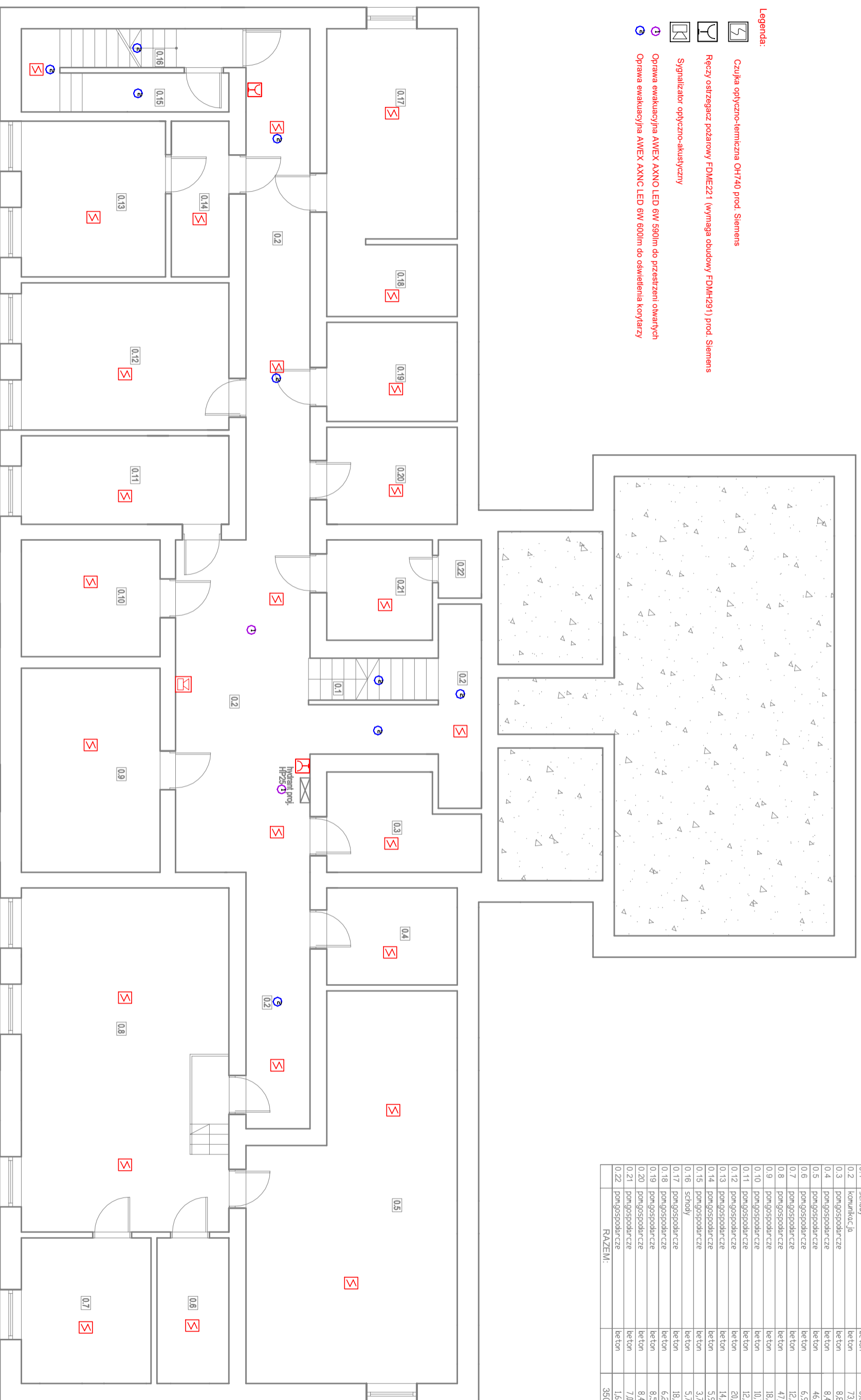


ZESTAWIENIE POMIESZCZEN

nr	funkcja	posadzka	powierzchnia (m ²)
0.1	schody	beton	3,60
0.2	Komunikacja	beton	73,67
0.3	pom.gospodar.cze	beton	8,89
0.4	pom.gospodar.cze	beton	8,40
0.5	pom.gospodar.cze	beton	46,72
0.6	pom.gospodar.cze	beton	6,94
0.7	pom.gospodar.cze	beton	12,52
0.8	pom.gospodar.cze	beton	47,31
0.9	pom.gospodar.cze	beton	18,76
0.10	pom.gospodar.cze	beton	10,73
0.11	pom.gospodar.cze	beton	12,17
0.12	pom.gospodar.cze	beton	20,24
0.13	pom.gospodar.cze	beton	14,88
0.14	pom.gospodar.cze	beton	5,93
0.15	pom.gospodar.cze	beton	3,77
0.16	schody	beton	5,78
0.17	pom.gospodar.cze	beton	18,18
0.18	pom.gospodar.cze	beton	6,22
0.19	pom.gospodar.cze	beton	8,57
0.20	pom.gospodar.cze	beton	8,40
0.21	pom.gospodar.cze	beton	7,03
0.22	pom.gospodar.cze	beton	1,66
RAZEM:			350,37

- Legenda:**
-  Ciepła oplyczno-temiczna OH740 prod. Siemens
 -  Ręczy ostrzegacz pożarowy FDME221 (wymaga obudowy FDMH291) prod. Siemens
 -  Sygnalizator oplyczno-akustyczny
 -  Oprawa ewakuacyjna AWEX AXNO LED 6W 590lm do przestrzeni otwartych
 -  Oprawa ewakuacyjna AWEX AXNC LED 6W 600lm do oświetlenia korytarzy



Firma Wielobranżowa SG
Sakowicz Taranek spółka jawna

ul. Okrzeja 13a, 63-200 Starogów Gd.
e-mail: gzn@gazeta.pl
tel. 78 5 97 8 504

BM1
Dostosowanie budynku przedszkola do warunków przeciwpożarowych
w zakresie eliminacji elementów zagrożenia życia

E1

LOKALIZACJA
Starogard Gdański, działka nr. 334, 338, 339, obręb 13

SKALA
1:100

KAZIM RYS
RZUT PIWNICY

DATA
PAŹDZIERNIK
2020

Projektant: mgr inż. Krzysztof Taranek
opracowanie nr. PROJEKT/RYC/14
opracowanie nr. PROJEKT/RYC/14
w zakresie: projektowanie i wykonanie

Specjalista: mgr inż. Bartosz Taranek
opracowanie nr. PROJEKT/RYC/15
w zakresie: projektowanie i wykonanie

Opis: ...