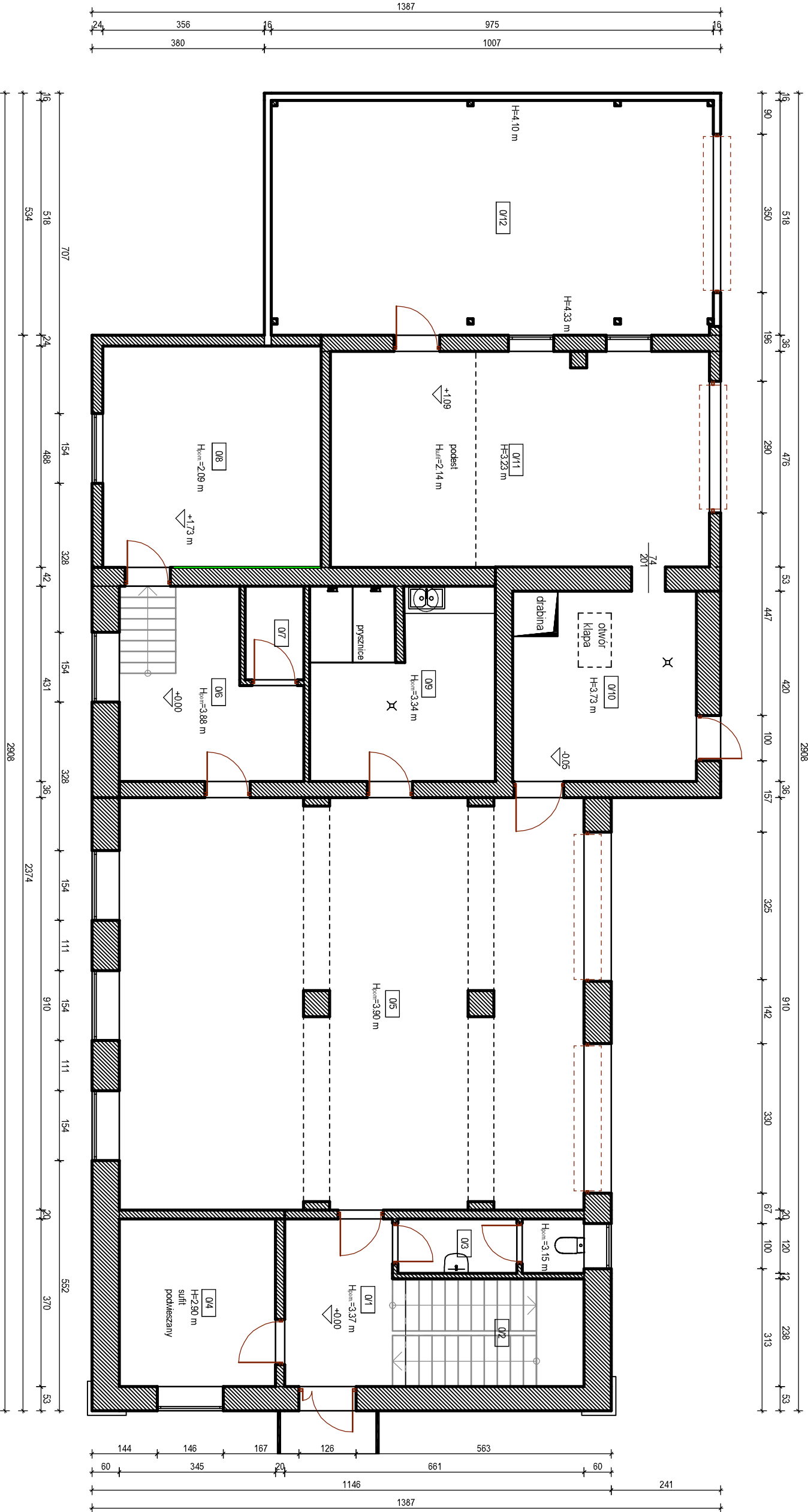


RZUT PARTERU  
inventaryzacja



<div><div><div></div><div>m3kaczmarek</div><div>pracownia projektowa</div></div><div><div>m3kaczmarek sp. z o.o.</div><div>ul. A. Mickiewicza 41, 63-840 Krotka</div><div>www.m3kaczmarek.pl, biuro@m3kaczmarek.pl</div><div>tel. 607 850 703, 607 850 732</div></div></div>				OBIEKT:		BUDYNEK OSP	
ADRES INWESTYCJI:		GMINA ŁOBŻENICA, UL. ŻŁOTOWSKA 23 89-31 ŁOBŻENICA					
PRZEDMIOT RYSUNKU:		DZIAŁKA NUMER 395/1 RZUT PARTERU inventaryzacja					
SKALA: 1:100		DATA: 10.2022		PODPIS			
PROJEKTANT:		inż. Zbigniew Stełmaszczyk spec. konstr.-bud. nr upr. 50/89/LW spec. arch. nr upr. 1674/94/Lo		NR RYS.			
ASYSTENT:		inż. Magdalena Olejniczak		I-1			
ASYSTENT:		mgr inż. M. Kaczmarek		STR.			

Wykaz pomieszczeń OSP ŁOBŻENICA - Parter				
Nr	Nazwa pomieszczenia	Pow. użytkowa	Kubatura	Posadzka
01	Korytarz	263,81 m²	860,90 m³	Jasnych
02	Klatka schodowa	9,51 m²	39,00 m³	Lastklo
03	Sanitariaty	9,37 m²	36,42 m³	Gres
04	Biurowie	4,78 m²	19,61 m³	Wykładzina z P.V.C
05	Garaż	12,76 m²	52,33 m³	Jasnych
06	Szafka	92,26 m²	378,26 m³	Jasnych
07	Przejście do kotłowni	14,45 m²	59,26 m³	Jasnych
08	Pomieszczenie	2,89 m²	11,02 m³	Jasnych
09	Zaplecze z aneksem	23,53 m²	73,36 m³	Wykładzina z P.V.C
10	Wieża	17,32 m²	71,01 m³	Jasnych
11	Wieża	89,91 m²	361,91 m³	Jasnych
12	Garaż	39,73 m²	123,89 m³	Jasnych
13	Garaż z płyt warstwowych	50,36 m²	206,47 m³	Jasnych
14	Razem	263,81 m²	860,90 m³	Jasnych