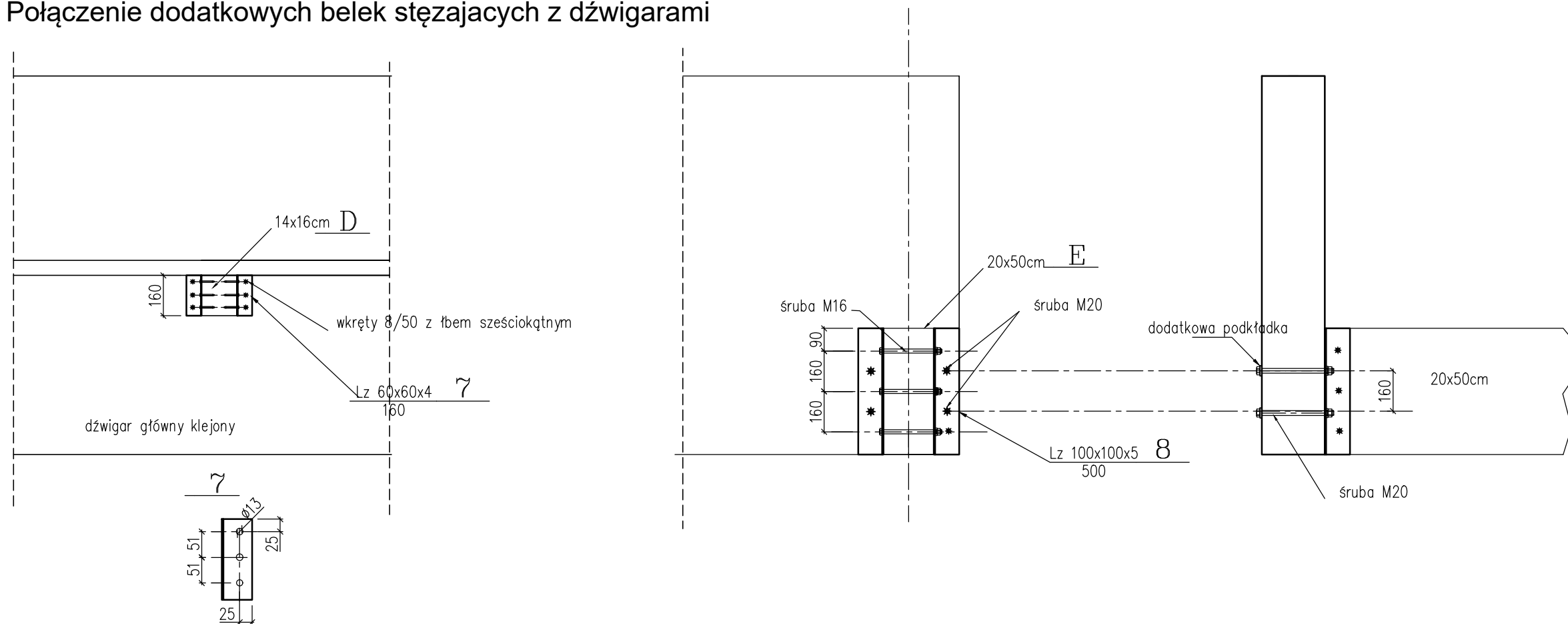
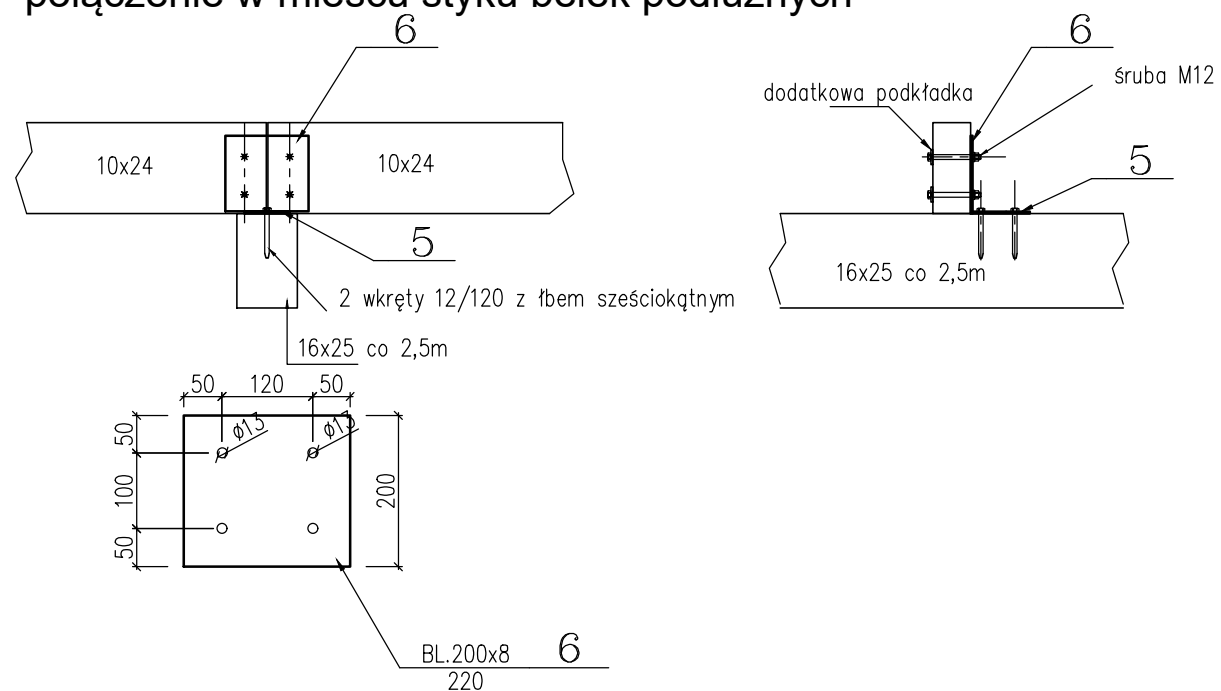


Połączenie dodatkowych belek stężających z dźwigarami



połączenie w miejscu styku belek podłużnych



UWAGI:

1. Stal profilowa S235
2. Drewno modrzewiowe kl C24 ,impregnowane
3. Elementy stalowe cynkowane galwanicznie lub ze stali nierdzewnej
4. Łączniki (śruby,wkręty) ze stali nierdzewnej
5. Drewno klejone GL28C

E	20x50	l=2,5m	szt 2	
D	14x16	l=2,5m	szt 8	
C	10x24	l=5m	szt 21	
B	16x25	l=2,43	szt 13	
A	25x150	l=35,5m	szt 2	
	deski	gr 6cm	-90m2	
	deski na stężenie	3,8x12cm	l=2,5m	szt 28
1	bl	270x10x360	szt 26	198,4kg
2	bl	150x10x190	szt 26	58,2kg
3	bl	150x8x 240	szt 26	58,8kg
4	bl	120x8x 210	szt 27	42,7kg
5	bl	120x8x140	szt 27 +18	47,5kg
6	bl	200x8x220	szt 18	49,8kg
7	Lz	60x60x4	l=160	szt 32
8	Lz	100x100x5	l=520	szt 8
				498,2kg

art	projekt	ART PROJEKT K&M Sp. z o.o. ul. Strzelnica 2, 83-400 Kościerzyna NIP 591-163-58-00, Regon 220376462 tel/fax +48 58 680 83 69	NR PROJEKTU 964-2018
		INWESTOR: Gmina Lipusz ul. Wybickiego 27 Lipusz	SKALA 1:20
INWESTYCJA: BUDOWA KŁADKI PRZEZ RZEKĘ WDA DZ.310/12 ; 354/3 ;344 OBR LIPUSZ		NR RYS. KW-4	
NAZWA RYS.: SZCZEGÓŁY POŁĄCZEŃ ELEMENTÓW DREWNIANYCH		DATA 01.2021	
PROJEKTANT: mgr inż. Elżbieta Wewiórska upr. nr 1957/Gd/85 w specjalności konstrukcyjnej do projektowania bez ograniczeń			
SPRAWDZAJACY: mgr inż. Piotr Szydłowski upr. nr POM/0334/POOK/12 w specjalności konstrukcyjnej do projektowania bez ograniczeń			