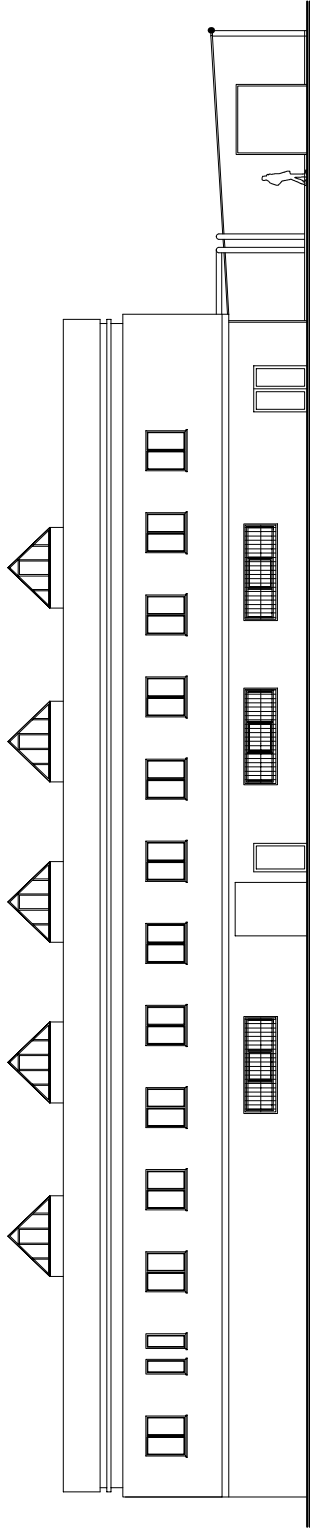
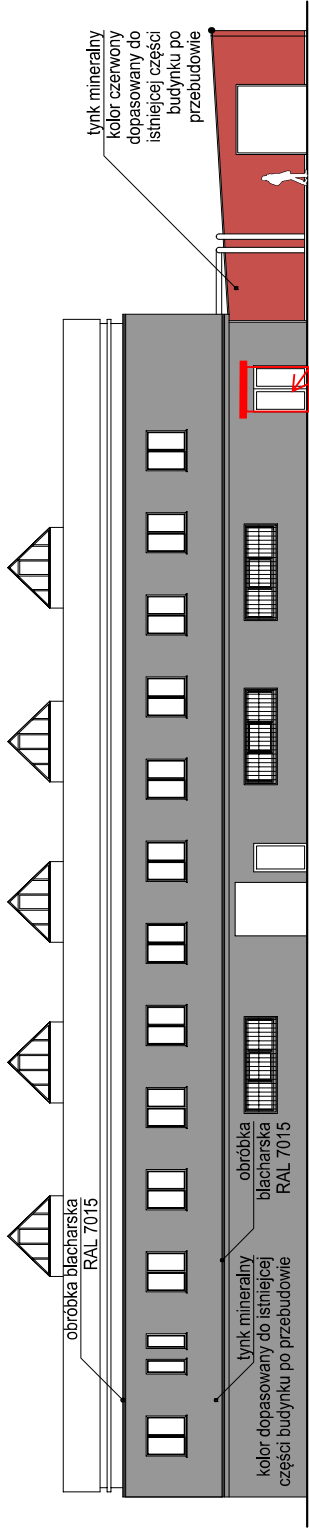


STAN ISTNIEJĄCY



ZMIANY ODBIEGAJĄCE W SPOSÓB NIEISTOTNY OD POZWOLENIA NA PRZEBUDOWĘ ELEWACJI

STAN PROJEKTOWANY



3A. WYMIANA DRZWI PCW NA ALUMINIOWE PRZESZKŁONE O ANALOGICZNEJ SZEROKOŚCI I WYSOKOŚCI 2m. WYKONANIE NOWEGO NADPROŻA DO OSADZENIA DRZWI WYŻSZYCH O OK. 11-15 cm

| PROJEKT BUDOWLANY | | | |
|---|---|--|---------------------------------------|
| Jednostka projektowa: AAG | Nazwa inwestycji: Przebudowa przegród zewnętrznych hal technologicznych nr III-VI zlokalizowanych na terenie Instytutu Metali Nieżelaznych przy ul. Sowńskiego 5 w Gliwicach | Projektant: mgr inż. arch. Grzegorz Borek Uprawnienia budowlane w specjalności architektonicznej nr 5317/03.COKXII | Numer projektu: AAG/17/0005 |
| An Archi Group ul. Chorzowska 64 44-100 Gliwice biuro@aa-gp.com.pl www.aag.com.pl tel. 32 331 16 17 fax. 32 334 71 69 | Adres: Instytut Metali Nieżelaznych Gliwice, ul. Sowńskiego 5, dz.nr 63 Inwestor: Instytut Metali Nieżelaznych, Gliwice, ul. Sowńskiego 5 | Data: marzec 2017 | 1:200 |
| | | Branda: arch. PB | |
| | | Skala rysunku: Szala rysunku: | |
| Koordynacja proj. i rys. arch.: | Tytuł rysunku: | Numer rysunku: | |
| Konrad Odozimek | Elewacja południowo-zachodnia - stan istniejący i projektowany | ZMIANA | |
| Wszelkie niezgodności i nieścisłości pisemnie uzgodnić z projektantem; wymiary i rzędy sprawdzić na budowie | | | |