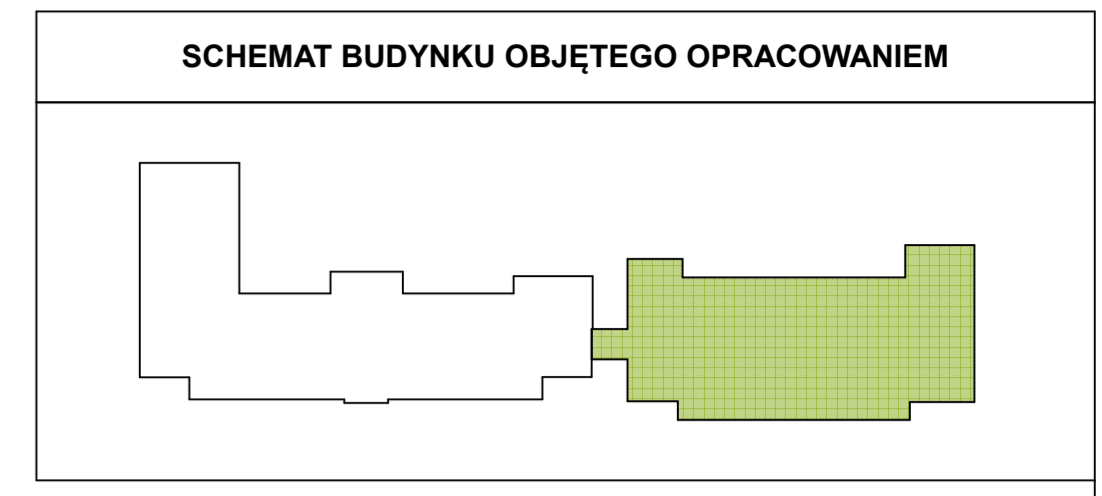
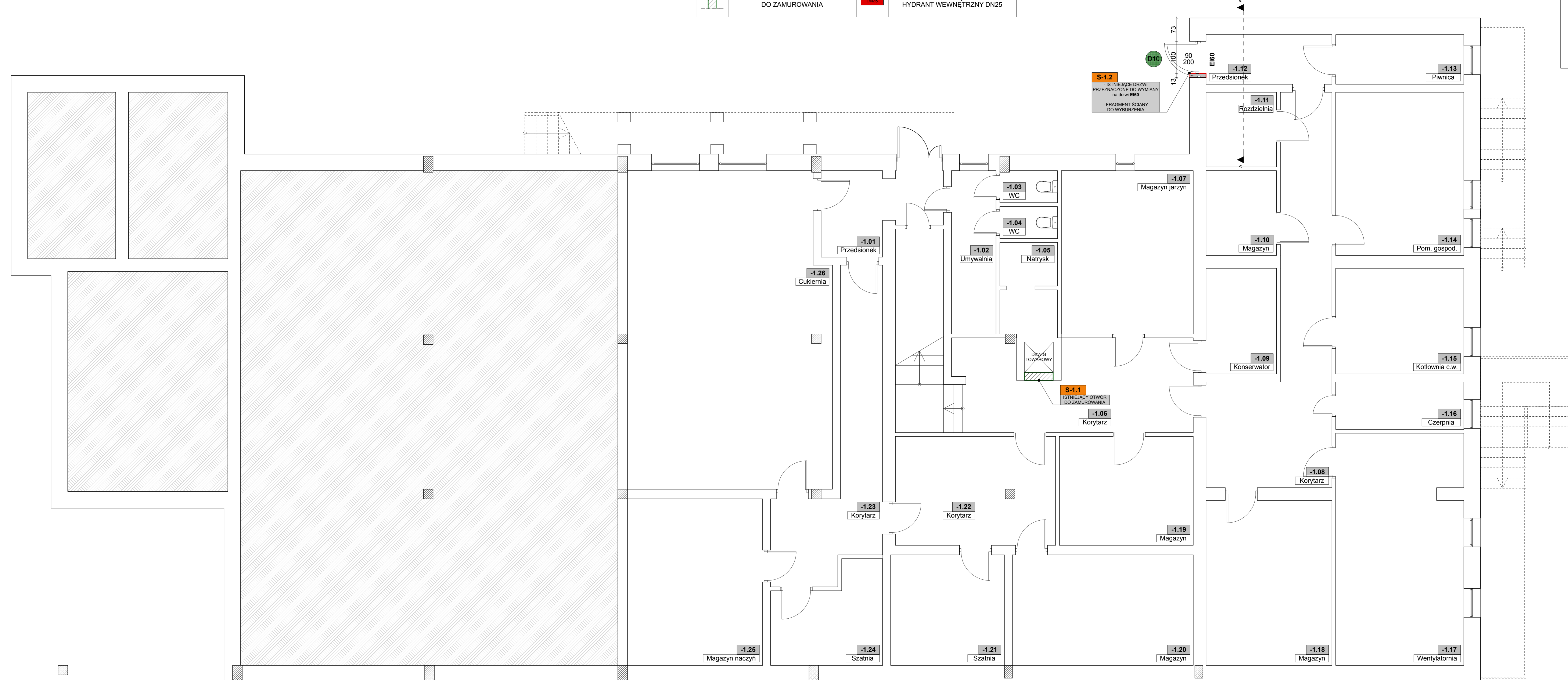


LEGENDA			
	FRAGMENTY MURU PRZEZNACZONE DO ROZBIÓRKI		ELEMENTY PRZEZNACZONE DO DEMONTAŻU
	FRAGMENTY MURU PRZEZNACZONE DO ZAMUROWANIA		ISTNIEJĄCY HYDRANT WEWNĘTRZNY DN25



BUDYNEK SALI GIMNASTYCZNEJ I WARSZTATÓW GASTRONOMICZNYCH		
ZESTAWIENIE POWIERZCHNI - PIWNICE		
LP	Pomieszczenie	PU
-1.01	Przedsiónek	8,25 m <sup>2</sup>
-1.02	Umywalnia	7,09 m <sup>2</sup>
-1.03	WC	1,79 m <sup>2</sup>
-1.04	WC	1,80 m <sup>2</sup>
-1.05	Natrysk	5,04 m <sup>2</sup>
-1.06	Korytarz	19,79 m <sup>2</sup>
-1.07	Magazyn jarzyn	21,01 m <sup>2</sup>
-1.08	Korytarz	27,54 m <sup>2</sup>
-1.09	Konserwator	7,26 m <sup>2</sup>
-1.10	Magazyn	5,83 m <sup>2</sup>
-1.11	Rozdzielnia	5,13 m <sup>2</sup>
-1.12	Przedsiónek	6,09 m <sup>2</sup>
-1.13	Piwnica	6,20 m <sup>2</sup>
-1.14	Pomieszczenie gospodarcze	20,40 m <sup>2</sup>
-1.15	Kotłownia c.w.	13,20 m <sup>2</sup>
-1.16	Czerpnia	5,92 m <sup>2</sup>
-1.17	Wentylatornia	28,66 m <sup>2</sup>
-1.18	Magazyn	20,24 m <sup>2</sup>
-1.19	Magazyn	14,21 m <sup>2</sup>
-1.20	Magazyn	19,49 m <sup>2</sup>
-1.21	Szatnia	12,25 m <sup>2</sup>
-1.22	Korytarz	17,00 m <sup>2</sup>
-1.23	Korytarz	17,86 m <sup>2</sup>
-1.24	Szatnia	9,44 m <sup>2</sup>
-1.25	Magazyn naczyń	21,94 m <sup>2</sup>
-1.26	Cukiernia	61,91 m <sup>2</sup>
<b>RAZEM =</b>		<b>385,34 m<sup>2</sup></b>

**UWAGA:**  
 PODANE NA RYSUNKU WYMIARY DRZWI SA WYMIARZEM UŻYTKOWYM, A OTWARCIE SKRZYDŁA NIE MOŻE ZAWIĄZAĆ TYCH WYMIARÓW. WYMIAR OTWORU W MURZE I STOLARKI UWZGLĘDNIJĄCY ŁUZY MONTAŻOWE NALEŻY UZGODNIĆ Z PRODUCENTEM TAK, BY UZYSKAĆ WYMAGANE UŻYTKOWE SZEROKOŚCI I WYSOKOŚCI PRZEJŚCIA.  
 PROJEKTOWANE DRZWI O WYMAGANEJ KLASIE ODPORNOŚCI OGNIOWEJ I DYMOSZCZELNOŚCI POWINNY BYĆ WYPOSOŻONE W SAMOZAMKACZĄCE URZĄDZENIA ZAPEWNIĄCE SAMOCZYNNIE ZAMYKANIE OTWORU W RAZIE POŻARU. JEDNOCZEŚNIE NALEŻY ZAPEWNIĆ MOŻLIWOŚĆ RĘCZNEGO OTWIERANIA DRZWI SŁUŻĄCYCH EWAKUACJI.

Biuro:	Architektura
Projektant:	mgr inż. arch. Tomasz Bilnowski uprawnienia budowlane do projektowania bez ograniczeń w specjalności architektonicznej nr ewd. SW-34/2007
Wykonawca:	mgr inż. arch. Konrad Kudłacz UPR. NR 3551/09/016 w specjalności architektonicznej do projektowania i kierowania robotami budowlanymi bez ograniczeń
Opracowanie:	mgr inż. arch. Agata Sikońska
Obiekt:	Budynki Zespołu Szkół Zawodowych im. Kazimierza Pułaskiego
Adres:	dz. nr 1531/16, 1567, obrębie Gorlice, m. Gorlice
Inwestor:	POWIAŁ GORLIICKI ul. Bielska 3 38 - 300 Gorlice
Data:	2020.11 Skala: 1:50 Nr rym: 9
Nazwa rysunku:	RZUT PIWNIC
Nazwa projektu:	BUDYNEK SALI GIMNASTYCZNEJ I WARSZTATÓW GASTRONOMICZNYCH
Składowanie:	PROJEKT BUDOWLANO - WYKONAWCZY
Kod rysunku:	ZS.09.001
Jednostka projektowa:	F-PROJEKT
mgr inż. Marek Fijałkowski, tel. 608 702 851 31-300 Nowy Sącz, ul. Słowackiego 31	