



Trawienie

W ofercie również wody lecznicze:



*Dostępne wyłącznie w Pijalnicach Uzdrowiskowych w Krynicy-Zdroju. Szczegóły na www.uzdrowisko-krynica-zegiestow.pl

Woda z Krynicy-Zdroju



Woda z Krynicy-Zdroju



Krynica Zdrój

ZUBER[®]

Naturalna woda lecznicza

Trawienie

Zwalcza zgagę i nadkwasotę żołądka

Zapobiega skutkom spożycia alkoholu

Dla osób z chorobami układu trawienia

Zuber – naturalna woda lecznicza:
zalecana jest w chorobach układu trawienia, w leczeniu chorób wrzodowych żołądka i dwunastnicy, zwalcza nadkwasotę, zwiększa spalanie tłuszczów, powodując spadek wagi, łagodzi przykre objawy spożycia alkoholu, w połączeniu z wodą Jan wspomaga leczenie chorób naczyń obwodowych i miażdżycy.

Zastosowanie:
Profilaktycznie: 3x dziennie 1 szklanka wody (można lekko podgrzać) około pół godziny przed posiłkiem. Uwaga! Nie zaleca się jedzenia surowych owoców i warzyw na godzinę przed spożyciem wody.

Więcej na kryniczanka.pl



Poj. 5l

Producent:
Uzdrowisko Krynica-Zegiestów S.A.
33-380 Krynica-Zdrój, ul. Nowotarskiego 9/4
Dział Handlowy: tel. 18 471 22 23
e-mail: kryniczanka@kryniczanka.pl

Najlepiej spożyć przed:
data podana na opakowaniu, data jest równocześnie numerem partii produkcyjnej.

Przechowywać w suchym i chłodnym miejscu (zalecana temperatura od 4°C do 20°C). Chronić przed zamrożeniem i promieniami słonecznymi.

Krynica Zdrój

ZUBER[®]

Naturalna woda lecznicza

Trawienie

Zwalcza zgagę i nadkwasotę żołądka

Zapobiega skutkom spożycia alkoholu

Dla osób z chorobami układu trawienia

Ogólna zawartość składników mineralnych mg/l 23977,10

Kationy:	Aniony:		
Sodowy	5994,00	Wodorowęglanowy	16342,00
Magnezowy	234,90	Chlorkowy	1001,00
Potasowy	211,90	Siarczanowy	54,78
Litowy	27,94	Bromkowy	1,54
Wapniowy	27,35	Jodkowy	1,16

Osad jest zjawiskiem naturalnym.
Zawiera naturalny dwutlenek węgla ze źródła.
Analizę fizyko-chemiczną wykonano przez akredytowane laboratorium.
Woda posiada świadectwo, potwierdzające właściwości lecznicze naturalnego surowca leczniczego.
Rozeławana ze źródła „Zuber” w Krynicy-Zdroju.



Tu otwierać

Poj. 5l

Proszę zdjąć plombę (zabezpieczenie kranu)



Oczyszczenie

W ofercie również wody lecznicze:



*Dostępne wyłącznie w Pijalniach Uzdrowiskowych w Krynicy-Zdroju. Szczegóły na www.uzdrowisko-krynica-zegiestow.pl

Woda z Krynicy-Zdroju



Woda z Krynicy-Zdroju



Krynica-Zdrój
Zdrowie

JAN[®]

Naturalna woda lecznicza

Oczyszczenie

Zwalcza kamice nerkową Wspomaga leczenie miażdżycy Dla osób z problemami urologicznymi

Jan – naturalna woda lecznicza:
zalecana jest w chorobach nerek i dróg moczowych, wspomaga leczenie cukrzycy i otyłości, obniża cholesterol we krwi, sprzyja leczeniu parodontozy poprzez płukanie jamy ustnej, w połączeniu z wodą Zuber wspomaga leczenie chorób naczyń obwodowych i miażdżycy.

Zastosowanie:
Profilaktycznie: 3x dziennie 1 szklanka wody (można lekko podgrzać) około pół godziny przed posiłkiem. Uwaga! Nie zaleca się jedzenia surowych owoców i warzyw na godzinę przed spożyciem wody.



Więcej na kryniczanka.pl



Producent:
Uzdrowisko Krynica-Zegiestów S.A.
33-380 Krynica-Zdrój, ul. Nowotarskiego 9/4
Dział Handlowy: tel. 18 471 22 23
e-mail: kryniczanka@kryniczanka.pl



• rozdzielić opakowanie
• wyrzucić osobno

Najlepiej spożyć przed:
data podana na opakowaniu, data jest równocześnie numerem partii produkcyjnej.

Przechowywać w suchym i chłodnym miejscu (zalecana temperatura od 4°C do 20°C). Chronić przed zamrożeniem i promieniami słonecznymi.

Poj. 5l

Krynica-Zdrój
Zdrowie

JAN[®]

Naturalna woda lecznicza

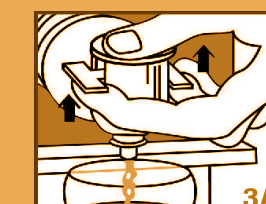
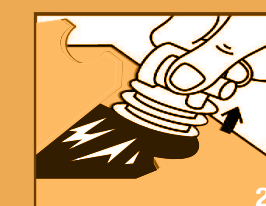
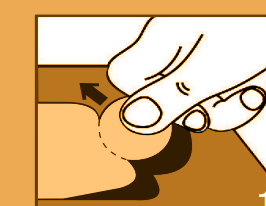
Oczyszczenie

Zwalcza kamice nerkową Wspomaga leczenie miażdżycy Dla osób z problemami urologicznymi

Ogólna zawartość składników mineralnych mg/l		587,70
Kationy:	Aniony:	
Wapniowy	103,30	Wodorowęglanowy 329,50
Magnezowy	16,70	Chlorkowy 51,50
Sodowy	15,76	Siarczanowy 39,75
Potasowy	1,60	

Osad jest zjawiskiem naturalnym.

Zawiera naturalny dwutlenek węgla ze źródła. Analizę fizyko-chemiczną wykonano przez akredytowane laboratorium. Woda posiada świadectwo, potwierdzające właściwości lecznicze naturalnego surowca leczniczego. Rozlewana ze źródła „Jan” w Krynicy-Zdroju.



Tu otwierać

Poj. 5l

Proszę zdjąć plombę (zabezpieczenie kranu)



*Dostępne wyłącznie w Pijalniach Uzdrowiskowych w Krynicy-Zdroju. Szczegóły na www.uzdrowisko-krynica-zegiestow.pl

Woda z Krynicy-Zdroju



Woda z Krynicy-Zdroju



Słotwinka – naturalna woda lecznicza: zalecana jest w chorobach alergicznych, wspomaga leczenie cukrzycy i otyłości, stosowana w chorobach górnych dróg oddechowych, polecana w stanach stresu i depresji.

Zastosowanie: Przy stanach zapalnych i alergicznych górnych dróg oddechowych można stosować do inhalacji w warunkach domowych. Profilaktycznie: 3x dziennie 1 szklanka wody (można lekko podgrzać) około pół godziny przed posiłkiem. Uwaga! Nie zaleca się jedzenia surowych owoców i warzyw na godzinę przed spożyciem wody.

 Więcej na kryniczanka.pl



Producent:
Uzdrowisko Krynica-Zegiestów S.A.
33-380 Krynica-Zdrój, ul. Nowotarskiego 9/4
Dział Handlowy: tel. 18 471 22 23
e-mail: kryniczanka@kryniczanka.pl



• rozdzielić opakowanie
• wyrzucić osobno

Najlepiej spożyć przed:
data podana na opakowaniu, data jest równocześnie numerem partii produkcyjnej.

Przechowywać w suchym i chłodnym miejscu (zalecana temperatura od 4°C do 20°C). Chronić przed zamrożeniem i promieniami słonecznymi.

Poj. 5l



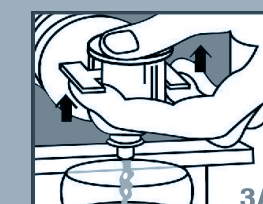
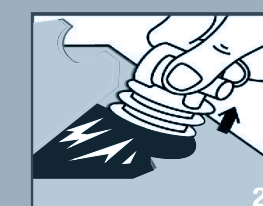
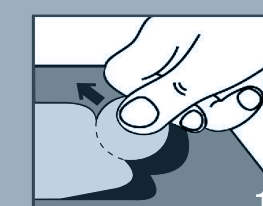
Ogólna zawartość składników mineralnych mg/l		3481,50
Kationy:	Aniony:	
Sodowy	270,30	Wodorowęglanowy 2658,00
Magnezowy	226,40	Chlorkowy 18,60
Wapniowy	219,40	
Potasowy	15,01	

Osad jest zjawiskiem naturalnym.

Zawiera naturalny dwutlenek węgla ze źródła.

Analizę fizyko-chemiczną wykonano przez akredytowane laboratorium.

Woda posiada świadectwo, potwierdzające właściwości lecznicze naturalnego surowca leczniczego. Rozlewana ze źródła „Słotwinka” w Krynicy-Zdroju.



Tu otwierać

Poj. 5l

Proszę zdjąć plombę (zabezpieczenie kranu)