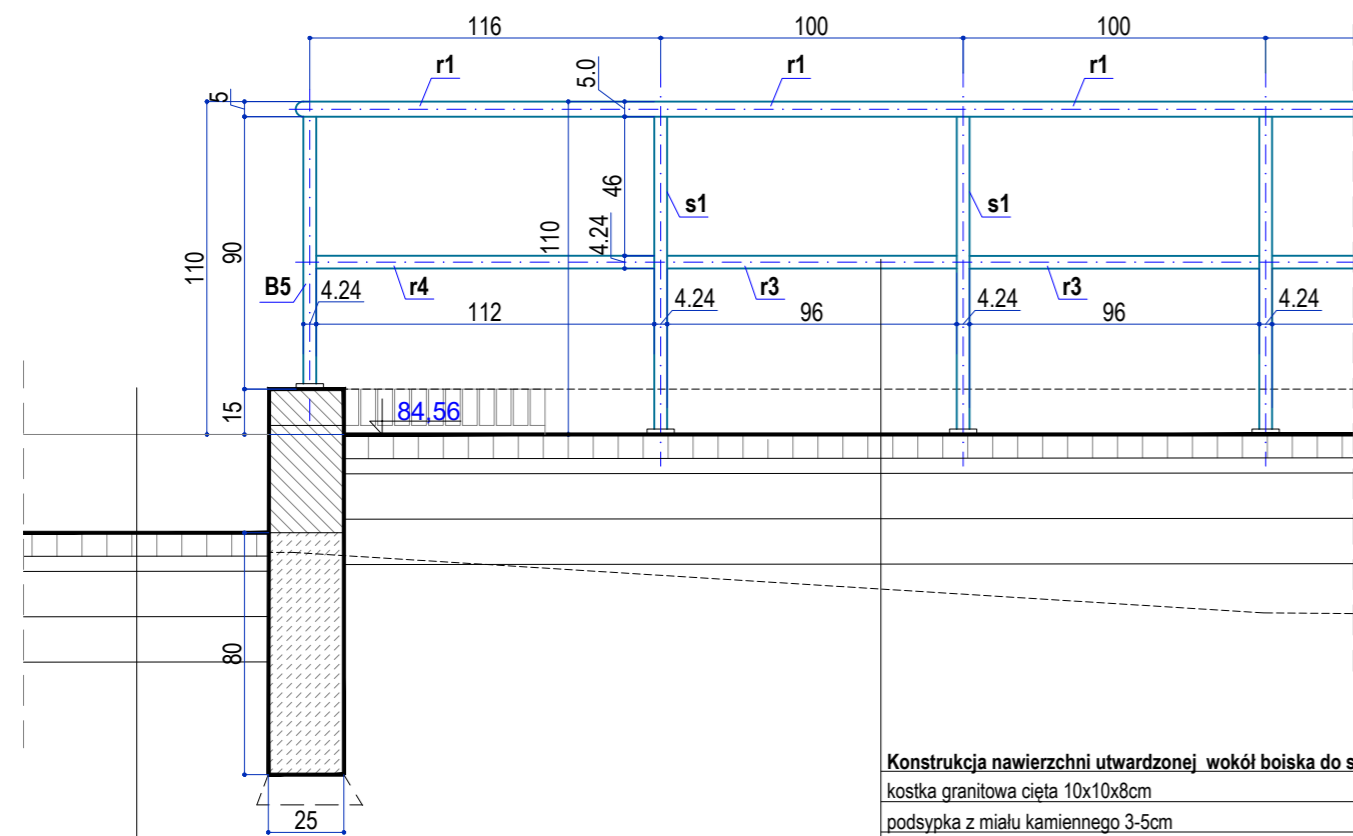
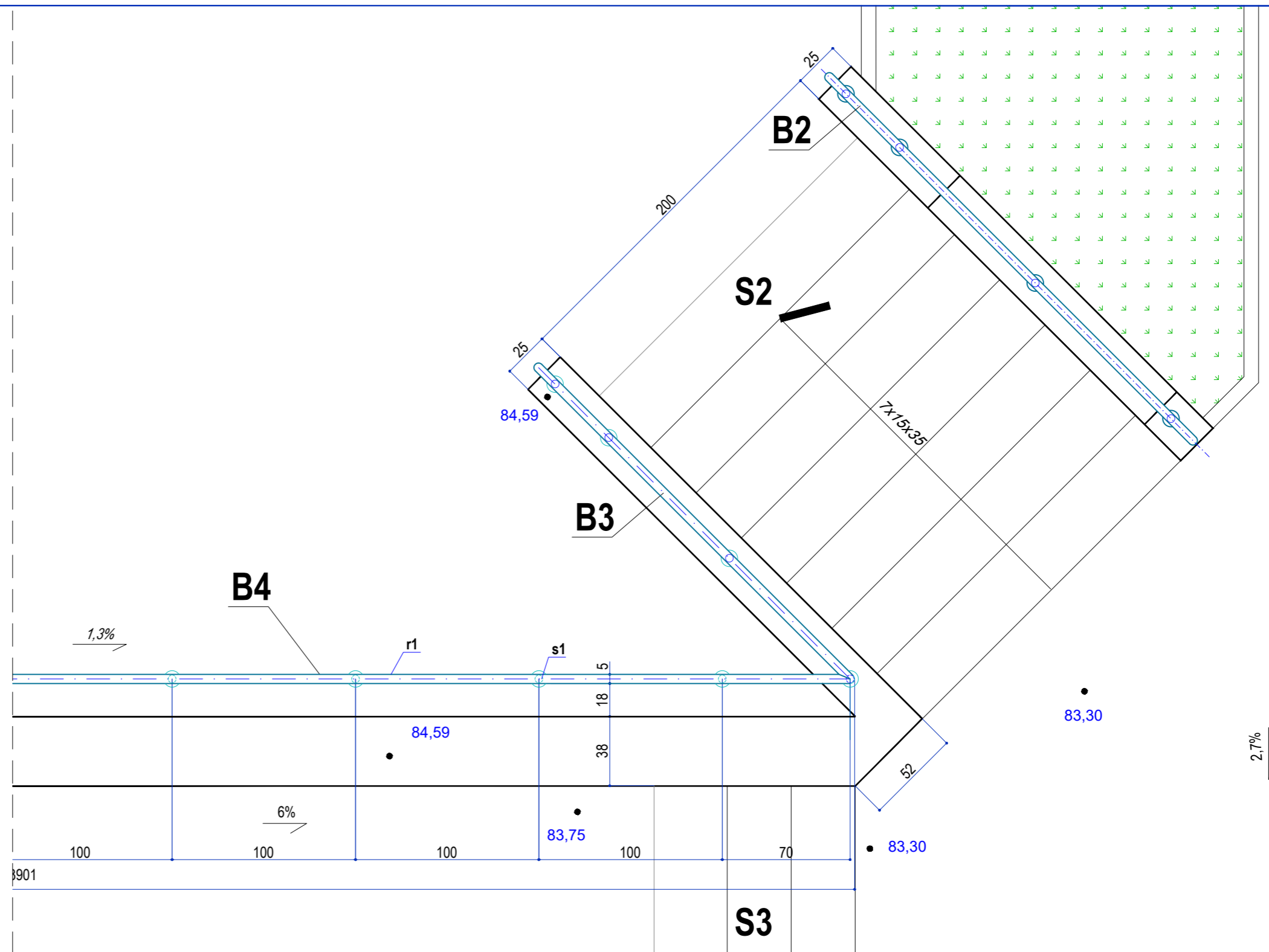


balustrada B4

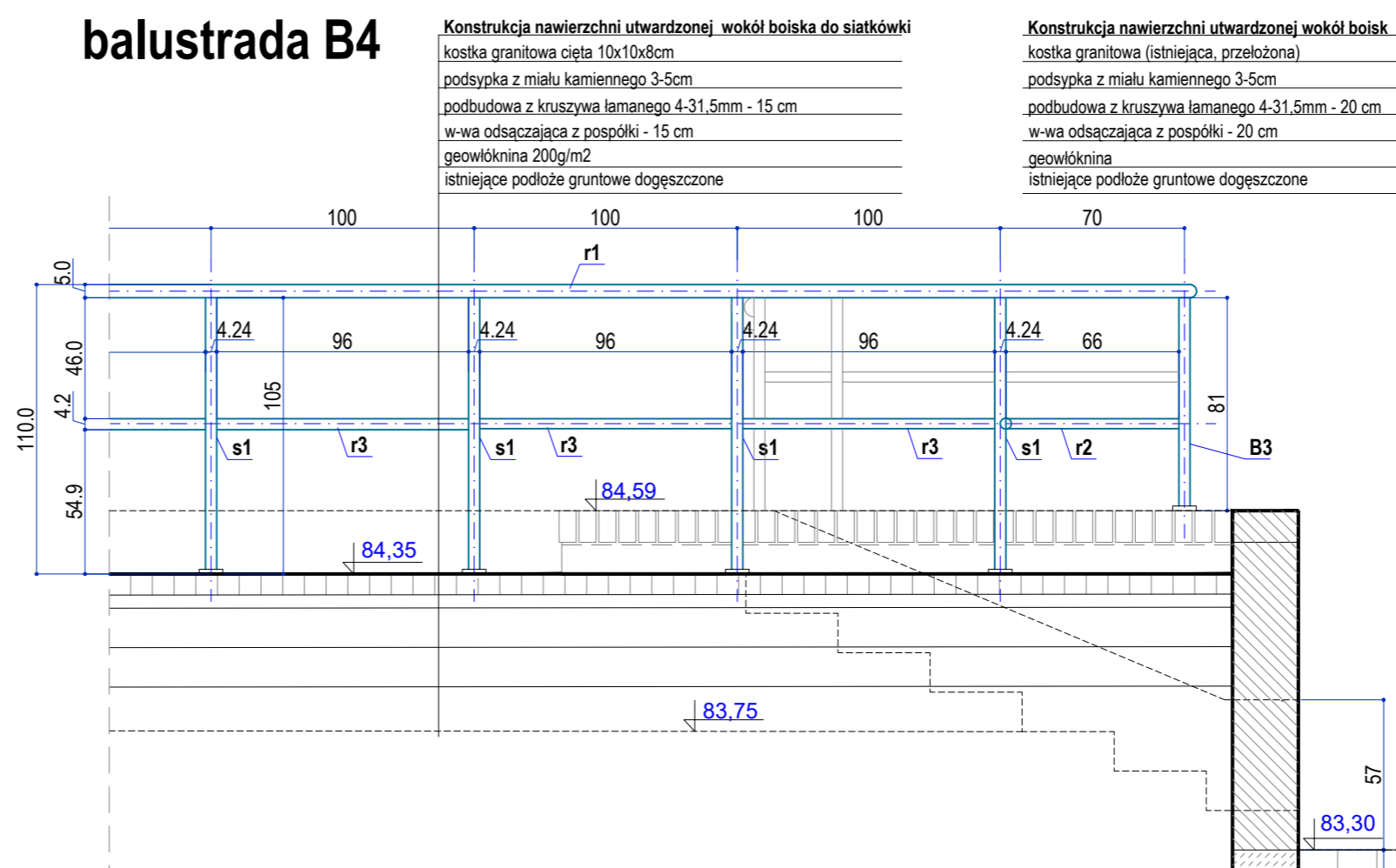


Konstrukcja nawierzchni utwardzonej wokół boiska do siatkówki
 kostka granitowa cięta 10x10x8cm
 podsypka z mialu kamiennego 3-5cm
 podbudowa z kruszywa łamanego 4-31,5mm - 15 cm
 w-wa odsączająca z pospółki - 15 cm
 geowłóknina 200g/m2
 istniejące podłoże gruntowe dogęszczone

Konstrukcja chodnika na dojściu do siatkówki (spadek 6%)
 kostka granitowa cięta 10x10x8cm
 podsypka z mialu kamiennego 3-5cm
 podbudowa z kruszywa łamanego 4-31,5mm - 15 cm
 w-wa odsączająca z pospółki - 15 cm
 geowłóknina 200g/m2
 istniejące podłoże gruntowe dogęszczone



balustrada B4

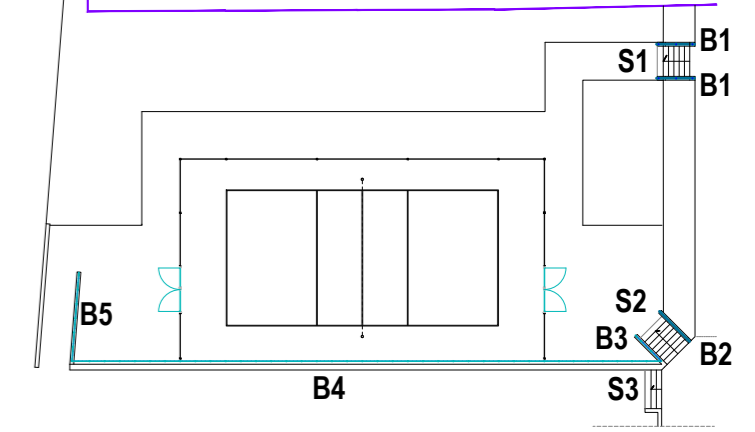


Konstrukcja nawierzchni utwardzonej wokół boiska do siatkówki
 kostka granitowa cięta 10x10x8cm
 podsypka z mialu kamiennego 3-5cm
 podbudowa z kruszywa łamanego 4-31,5mm - 15 cm
 w-wa odsączająca z pospółki - 15 cm
 geowłóknina 200g/m2
 istniejące podłoże gruntowe dogęszczone

Konstrukcja nawierzchni utwardzonej wokół boisk
 kostka granitowa (istniejąca, przelozona)
 podsypka z mialu kamiennego 3-5cm
 podbudowa z kruszywa łamanego 4-31,5mm - 20 cm
 w-wa odsączająca z pospółki - 20 cm
 geowłóknina
 istniejące podłoże gruntowe dogęszczone

ZESTAWIENIE STALI BALUSTRADY B4						
element	profil	długość jedn. [mm]	sztuk	długość łączna [m]	ciężar jedn. [kg/m]	ciężar łączny [kg]
r1 - rura ze stali lakierowanej grafit.	ø50/3	39010	1	39,01	3,540	138,10
r2 - rura ze stali lakierowanej grafit.	ø42,4/3	660	1	0,66	2,960	1,95
r3 - rura ze stali lakierowanej grafit.	ø42,4/3	960	37	35,52	2,960	105,14
r4 - rura ze stali lakierowanej grafit.	ø42,4/3	112	1	0,112	2,960	0,33
s1 - rura ze stali lakierowanej grafit.	ø42,4/3	1050	38	39,9	2,960	118,10
razem						363,62
kotew stalowa rozporowa do klinkieru		M10/100	4szt./1 połączenie	łącznie 152		
typowa stopa montażowa z maskownicą			ø 90	38		

SCHEMAT LOKALIZACJI SCHODÓW I BALUSTRAD



mgr inż. arch. ANDRZEJ HORWAT, 67-410 Lubiatów, ul. Wrzosowa 48, tel. 607-637-64		
Nazwa i adres obiektu budowl.	Budowa boiska sportowego, remont nawierzchni utwardzonych wraz z infrastrukturą w ramach zadania "Modernizacja boiska sportowego przy 1 Liceum Ogólnokształcącym w Głogowie 67-200 Głogów, ul. Jedności Robotniczej 10 dz. nr 213/12, obręb 0002 Matejki, j.e. Miasto Głogów	ETAP PT data 30.04.2024
tytuł rysunku	BALUSTRADA B4	skala 1:25 rys.nr 11
projektant architekt.	arch. Andrzej Horwat	upr.bud.nr28/88/Lw w specjalności architektonicznej