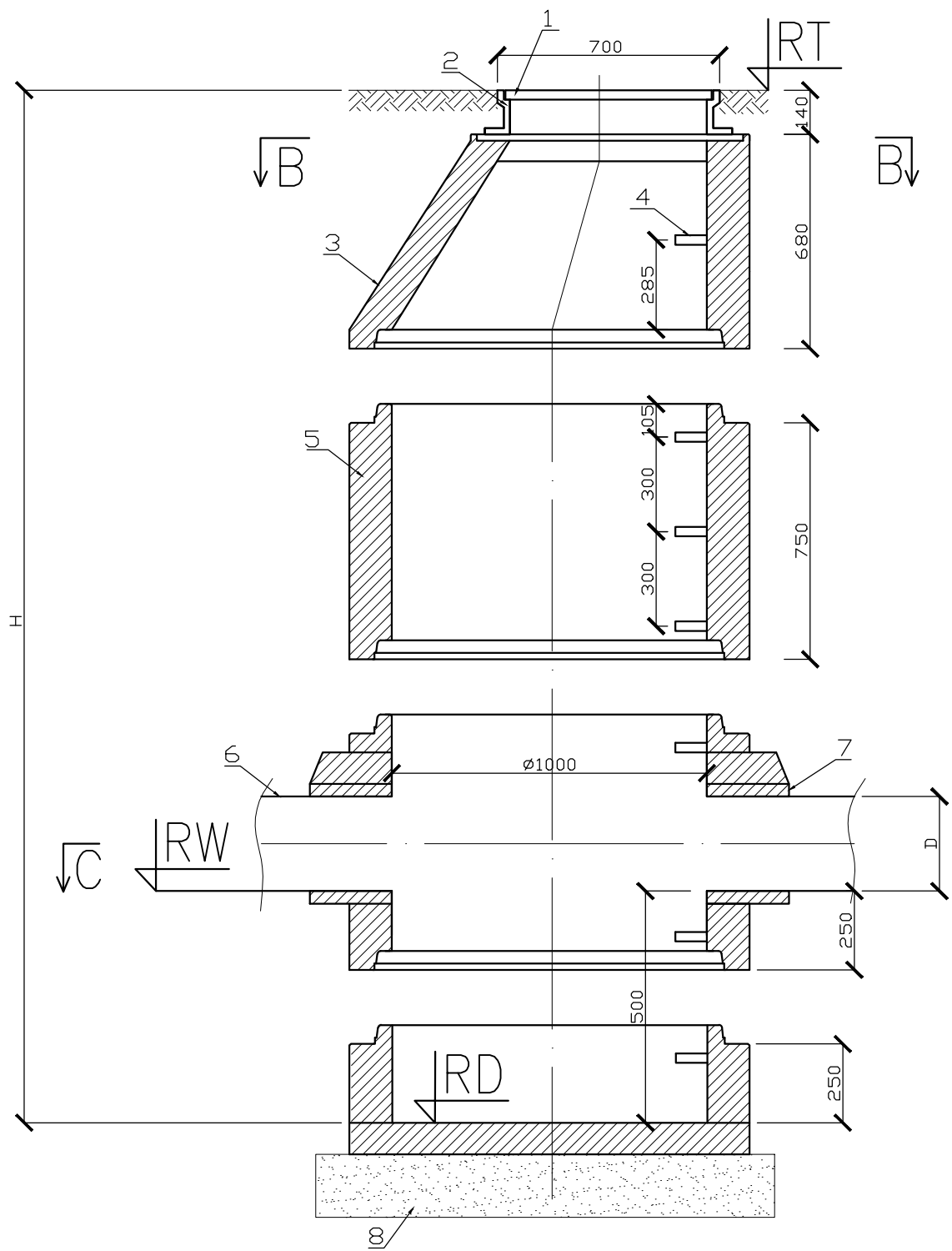
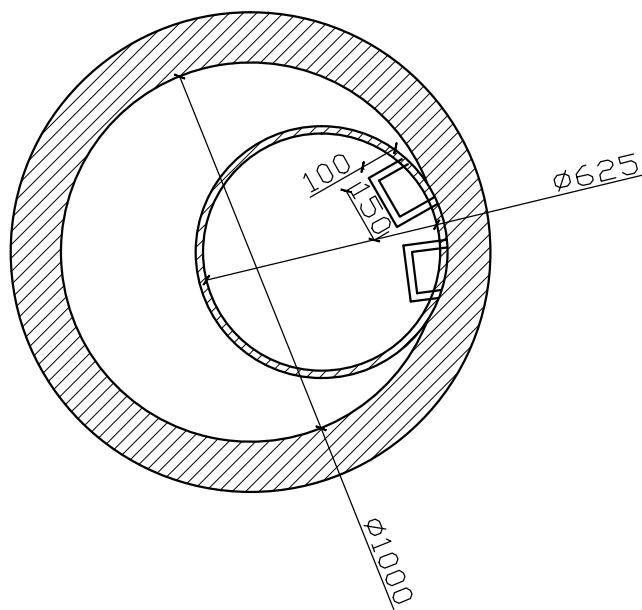


STUDNIA REWIZYJNA  $\varnothing 1000\text{mm}$

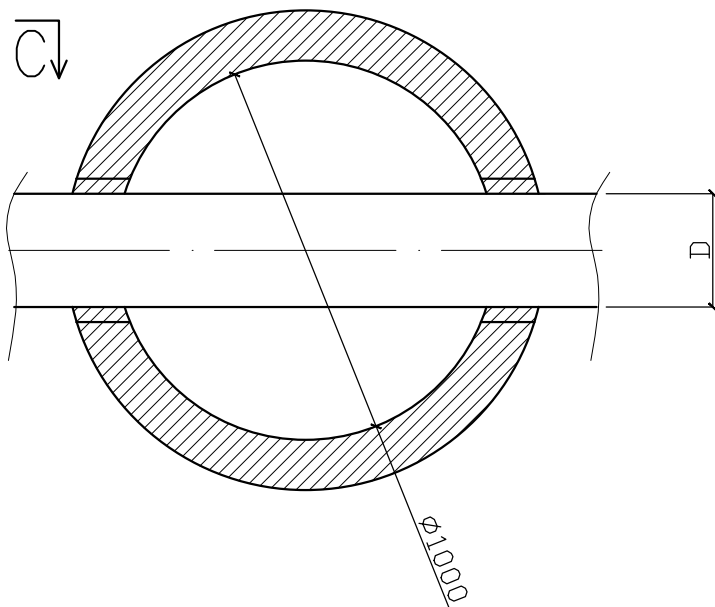
Przekrój pionowy A – A



Rzut z góry B – B



Rzut z góry C – C



Legenda

- 1 – Właz kanałowy żeliwny  $\varnothing 600$ , wg PN-EN 124:2000  
2 – Korpus żeliwny  
3 – Konus  
4 – Stopnie żeliwne do studzienek wg PN-EN 13101:2005  
5 – Krąg betonowy  $\varnothing 1000$   
6 – Rura kanalizacyjna PVC-U lite klasy S (SN8) wg PN-EN 13476-3:2007  
7 – Przejścia szczelne dla rur PVC  
8 – Podsypka żwirowa pod studnią

RD – Rzędna dna studzienki  
RT – Rzędna poziomu terenu  
H – Głębokość studni  
RW – Rzędna wlotu, wg profilu kanału  
D – Średnica kanału

UWAGI:

- ELEMENTY PREFABRYKOWANE BETONOWE I ŻELBETOWE Z BETONU KLASY MIN. C35/45 wg PN-EN 206-1, WODOSZCZELNE (W8), MAŁONASIĄKLIWE ( $N_w \leq 5\%$ ) MROZOODPORNE (F-150)
- SZCZELNOŚĆ STUDZIENKI WG PN-EN 1610:2002
- W DNIĘ STUDNI WYKONAĆ OSADNIK WYSOKOŚCI 1,0m
- W PRZYPADKU WYTEPOWANIA AGRESYNYCH WÓD GRUNTOWYCH ZEWNĘTRZNA POWIERZCHNIA ŚCIAN STUDZIENKI POWINNA BYĆ ODPOWIEDNIO ZABEZPIECZONA W SPOSÓB SPEŁNIAJĄCY WYMAGANIA OKREŚLONE W PN-EN 1610:2002
- STUDZIENKI KANALIZACYJNE OPRACOWANO W OPARCIU O PN-B-10729:1999, PN-EN 476:2001
- PRZYKRYCIE STUDNI WŁAZEM KANAŁOWYM, ŻELIWNYM, OKRĄGLYM  $\varnothing 600\text{mm}$  NA RYGLE D-400 (W PASIE DROGOWYM) ZGODNIE Z PN-EN 124:2000
- PRZY ZAMAWIANIU RUR U PRODUCENTA NALEŻY ZAMÓWIĆ W KOMPLECIE ODPOWIEDNIE PRZEJŚCIA SZCZELNE DLA RUR PVC

<div>A R T U R G R O D Z I Ń S K I</div>		<div>33-100 TARNÓW, UL. GROTTGERA 26 tel. 014 69 68 888, kom. 0 508 134 500 e-mail art.tarnow@wp.pl</div>	
<div>PROJEKT BUDOWLANY BUDOWA PARKINGU DLA AUTOBUSÓW I SAMOCHODÓW OSOBOWYCH NA DZIAŁCE NR 641/1, 641/2 I 628/1 W CIEŻKOWICACH BUDOWA PRZYŁĄCZA KANALIZACJI DESZCZOWEJ</div>			
<div>NAZWA RYSUNKU Studnia kanalizacyjna</div>			
<div>PROJEKTANT mgr inż. Tomasz Łabędź nr upr. MAP/0359/PWBS/21 spec. sanitarna</div>		<div>SPRAWDZAJĄCY mgr inż. Marcin Łysoń nr upr. MAP/0215/PWBS/20 spec. sanitarna</div>	
<div>SIERPIEŃ 2022 r.</div>	<div>SKALA 1:25</div>	<div>NR RYSUNKU 3</div>	