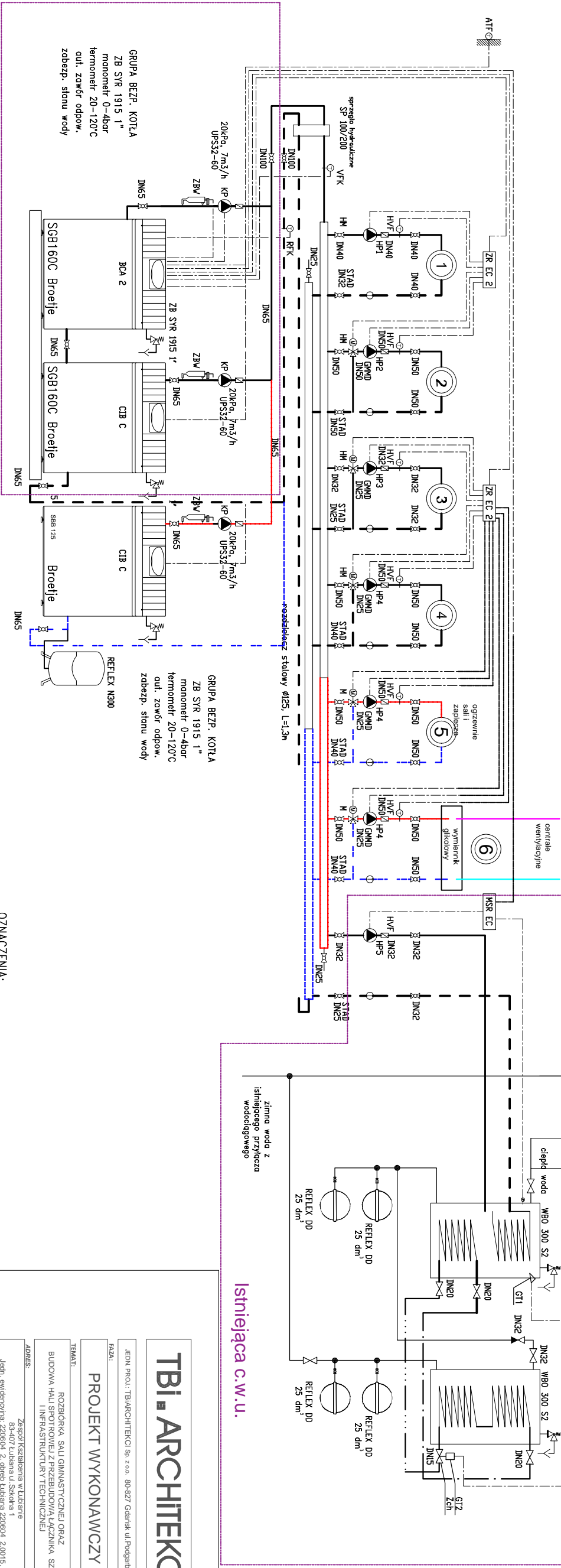


- Automatyka:
- BCA 2 regulator kaskadowy
  - ZR EC2 regulator sterowy dla dwóch obiegów c.o. z zaworami mieszającymi
  - CIB C moduł komunikacyjny BUS
  - MSR EC regulator sterowy dla jednego obiegu c.o. z zaworem mieszającym
  - VFS EC czujnik temp. zewnętrznej QAC34
  - ATF czujnik temp. – 2 szt.
  - HM zawór mieszający obiegu c.o.
  - HP pompa obiegowa c.o.
  - KP pompa kotłowa
  - VFK czujnik temperatury na zasilaniu kaskady QAD21 (VFS EC)
  - RFK czujnik temperatury na powrocie kaskady QAD21 (VFS EC)
  - HVF – dostawa wraz z regulatorem ZR EC2
  - REFLEX przeponowe naczynie wzbiorcze
  - ZBW zabezpieczenie przed brokiem wody
  - ZB zawór bezpieczeństwa



Istniejąca grupa kotłowa

OZNACZENIA:  
przewód instalacji c.o. – zasilanie  
przewód instalacji c.o. – powrót

Istniejąca c.w.u.

TBI ARCHITEKCI

PROJEKT WYKONAWCZY

TEMAT:  
ROZBUDOWA SALI GIMNASTYCZNEJ ORAZ  
BUDOWA HALI SPORTOWEJ Z PRZEBUDOWĄ ŁĄCZNIKA SZKOŁY  
I INFRASTRUKTURY TECHNICZNEJ

ADRES:  
Zespół Kształcenia w Lublinie  
Jedn. ewidencyjna 220604, Z. ogrodo Lubuska 220604, 2.0015, 15,  
Dz. ewidencyj. 26/2, 27/2, 28/2, 32/10

INWESTOR:  
Gmina Kielec  
ZAKRES:  
TOM I  
TOM II  
CZĘŚĆ I  
CZĘŚĆ II  
CZĘŚĆ III

PROJEKTANT:  
mgr inż. JADWIGA MAŁCZAK  
mgr inż. MONIKA SZULC

SPRAWDZIŁA CY:  
mgr inż. PIOTR GRIEŁKIE  
mgr inż. MONIKA SZULC

SCHEMAT TECHNOLOGICZNY KOTŁOWNI  
SKALA:  
S.9  
BEZ

