

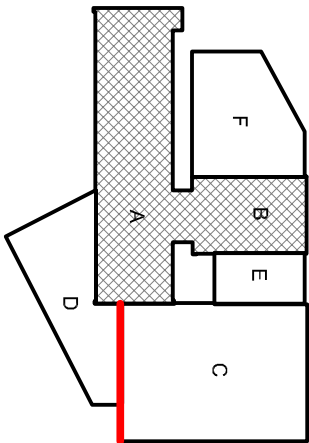
FASADA Z FUGAMI SILIKONOWYMI
KOLOR RAL 5007

OBROBKA BLACHARSKA Z BLACHY
ALUMINIOWEJ KOLOR RAL 7024

PRZESZKLENIE MIĘDZYKONDYKACYJNE
SUNGUARD HP SILVER 43/31 6ESG/16/6/16/ESG EI60
KOLOR RAL 7024
LT = 42%
G = 29%
LR = 25%

LISTWY POZIOME - LISTWA
DOCIŚKOWA STANDARD FA 50NH1

PRZESZKLENIE FASADY SUNGUARD
HP SILVER 43/31 6ESG/16/6/16/VS44.2 (P2A)
LT = 42%
G = 29%
LR = 25%



- STOLARKA OKIENNA / DRZWIOWA:
- SZKŁO
 - SUNGUARD HP SILVER 43/31 6ESG/16/6/16/VS44.2 (P2A)
 - PROFIL
 - TM 77 HI KOLOR RAL 7024 U_g=1,0W/m²K
 - OKNA NAPOWIETRZAJĄCE
 - TM 77 HI KOLOR RAL 7024
- DOBÓR SŁÓWNIKÓW PO STRONIE WYKONAWCY

P. P. "ARCHITEKT STUDIO ILP" 42 - 300 WYSZKÓW UL. PUŁASKIEGO 54 TEL./FAX 34 313-86-00 e-mail:architekt.studio@pro.onet.pl			
Przebudowa, rozbudowa Wojewódzkiego Ośrodka Medycyny Pracy/CPI w podziale na III etap: - Etap I rozbudowa budynku WOMP o przychodnię, rejestrację i poradnię dla dzieci - Etap II rozbudowa budynku WOMP o część rehabilitacyjną - Etap III przebudowa istniejącego budynku			
OBJEKT/INWESTYCJA:	ADRES: ul. Niepęczowska 27a, 27c, 27d, 27-29, 31-33, 20-701 Lublin INWESTOR: nr ew. 24/8, 26/2, 28/4, 29/11, 33/1, 33/4, 34/3, 36/1, 37/2 Wojewódzki Ośrodek Medycyny Pracy w Lublinie ul. Niepęczowska 27 20-701 Lublin		
BRANŻA:	ARCHITEKTURA	FAZA:	PROJEKT WYKONAWCZY - AKTUALIZACJA
PROJEKTANT:		SPRAWDZIŁ:	
<div>architekt studio</div>			
dr inż arch. Beata Kaika uprawnienia budowlane do projektowania bez ograniczeń w specjalności architektonicznej upr.nr 19/1996		mgr inż arch. Małgorzata Kuropa uprawnienia budowlane do projektowania bez ograniczeń w specjalności architektonicznej upr.nr 50/1997	
NAZWA RYSUNKU:	FAZADY ETAP I	DATA: 03.2019 aktualizacja 09.2021	SKALA: 1:100 RYSUNKU: PL-35
ZASTĘPCA GŁ. INŻ. ARCH. AUTORSKI RYSUNEK INŻENIERYJNY NO. 24/8 PRZEWIDZANY W UZGŁĘBNIU LUB ODRĘCZNY KONTAKTOWYKIER. BEZ PISMEŃNEJ ZGODY JEDNOSTKI AUTORSKIEJ, RYSUNEK ODRĘCZANY W PROCESIE ZWROTU 2012 - ATELIO			