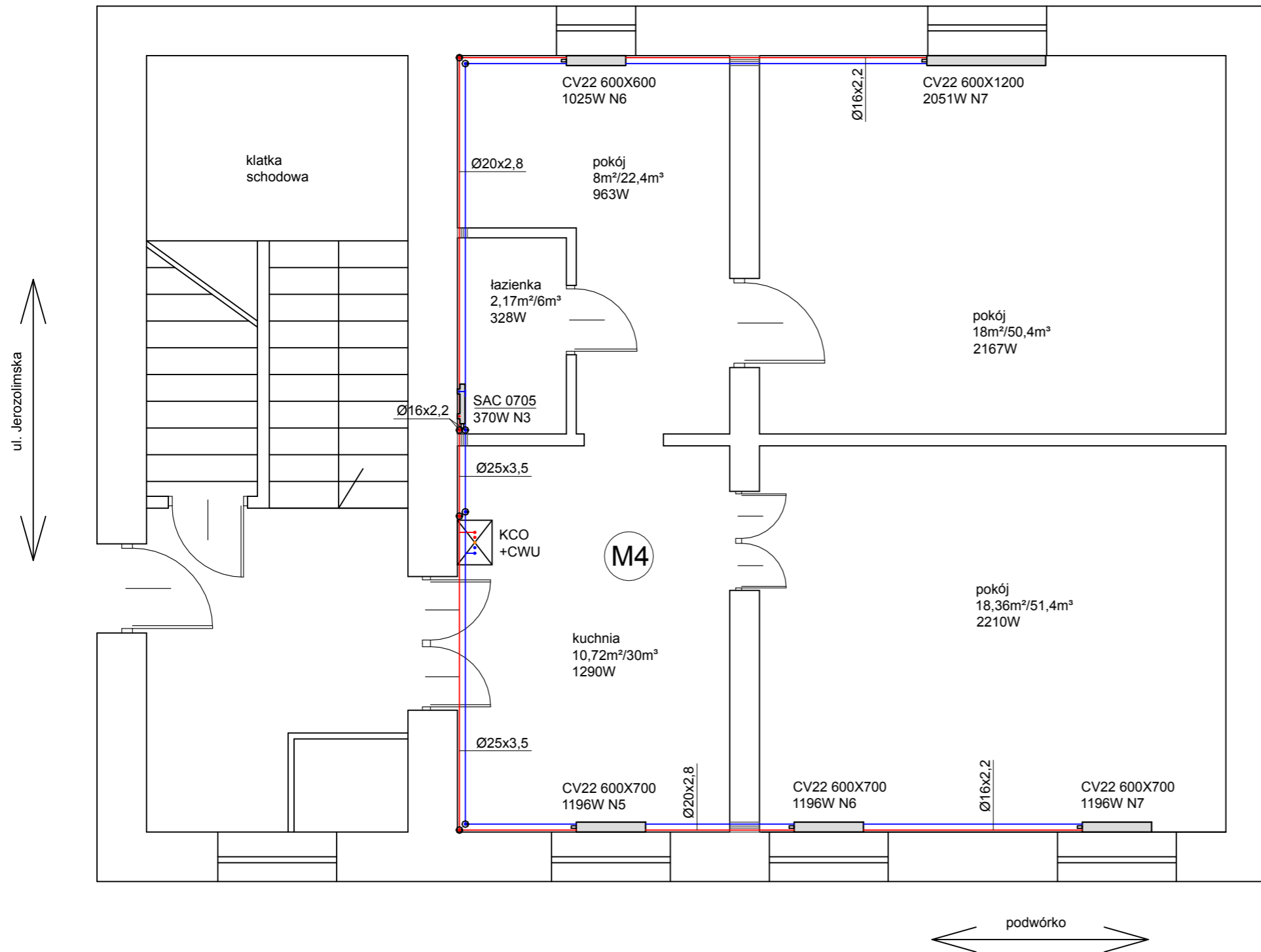


# WEWNĘTRZNA INSTALACJA CENTRALNEGO OGRZEWANIA - RZUT LOKALU



- PROJEKTOWANA INSTALACJA CO - ZASILANIE RURA ZESPOLONA STABI SDR 7,4
- PROJEKTOWANA INSTALACJA CO - POWRÓT RURA ZESPOLONA STABI SDR 7,4
- RURA OSŁONOWA NA PRZEJŚCIU PRZEZ PRZEGRODĘ
- KCO+CWU - PROJEKTOWANY KOCIOŁ GAZOWY DWUFUNKCYJNY Z ZAMKNIĘTĄ KOMORĄ SPALANIA

CV22 600/700 1196W - GRZEJNIK STALOWY PŁYTOWY DOLNOZASILANY Z BLOKIEM ZAWOROWYM PROSTYM ODCINAJĄCYM  
GRZEJNIK DOPOSAŻYĆ W GŁOWICE TERMOSTATYCZNE Z WBUDOWANYM ZAWOREM TERMOSTATYCZNYM

SAC 0705 370W - GRZEJNIK ŁAZIENKOWY

- ⊙ ODPOWIETRZNIK AUTOMATYCZNY (NA OBEJŚCIACH) Z ZAWOREM STOPOWYM

NAZWA OBIEKTU	WEWNĘTRZNA INSTALACJA CENTRALNEGO OGRZEWANIA - RZUT LOKALU		
INWESTOR	TOWARZYSTWO BUDOWNICTWA SPOŁECZNEGO SP.Z.O.O AL. 3 MAJA 31 97-300 PIOTRKÓW TRYBUNALSKI		
ADRES INWESTYCJI	UL. JEROZOLIMSKA17 M.4 97-300 PIOTRKÓW TRYB.DZ. NR 207 OBR.21		
PROJEKTANT	MGR INŻ. DOROTA WRÓBLEWSKA	NR UPRAWNIENI LOD/2210/PWOS/13	
SKALA 1:50	RYSUNEK NR 2	DATA OPRACOWANIA	SIERPIEŃ 2021